

SPF SENIORERNA TJUSTBYGDEN. Månadsmötet för oktober hölls i bruksgården i Edsbruk.

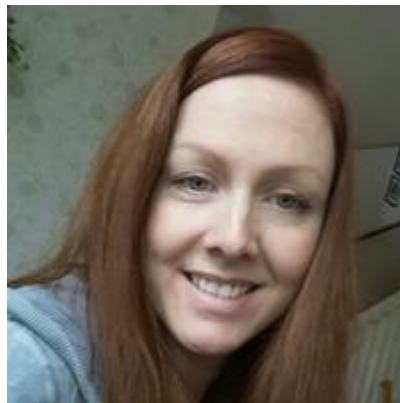


Bruksgården

Gäster idag var kommunens samordnare på flyktingmottagningen Maria Uppman och integrationsstrateg Elisabet Sjöstrand,



Elisabet Sjöstrand



Maria Uppman

som informativt och medryckande berättade om vad som hänt och händer runt om i kommunen. Maria berättade att 1 chef, 1 samordnare, 4 handläggare samt ett antal språkstöd arbetar med utlandsfödda med tillfälliga eller permanenta uppehållstillstånd. Alla får kurs i

samhällsorientering 100 timmar. Man bistår t.ex. med stöd i ekonomi, bostad, arbete, familjerådgivning. Framför sig ser man utbildning i ekonomi, data och aktivering av föräldralediga m.m. Elisabet berättade att ny reviderad strategiplan antagits av fullmäktige i september 2018. Utan våra utlandsfödda skulle invånarantalet sjunkit och vi inte klarat t.ex. sommarens äldreomsorg. Man har kommit ganska långt med praktikjobb inom kommunen i Socialförvaltningen, Miljö och Energi samt Bostadsbolaget men även i civilsamhället, som är mycket viktigt. Via en integrationsfond har ett 50-tal föreningar fått pengar och mer finns att söka. Projektet Västerviksvärd och språkkaféer har slagit väl ut men kan bli ännu större. Efter ärtsoppa och kaffe informerade Agne Hansson från föreningen för Regionens Pensionärsråd, RPR.



Agne Hansson

Rådet består av 7 politiker och 8 föreningsrepresentanter och för diskussioner om politiska frågor och är remissinstans i generella frågor. Man har hårt drivit mer geriatrisk kompetens i öppenvården och tänker fortsätta med det. Nivåstrukturering och kollektivtrafik är också två viktiga frågor.