

Gör så här för att logga in på "Mina Sidor" på hemsidan

Det här kan du göra när du loggat in på "Mina Sidor":

- Ändra registrerade uppgifter om dig på SPF
- Spara ditt medlemskort som bild
- Göra anmälan till aktiviteter där man kan anmäla sig via hemsidan
- Läs Seniorens tidningar (även tidigare utgivna i år)
- Extra medlemsförmåner
- Manual för betalning av medlemsavgiften på Mina Sidor
- Läs Seniorbladet 2025 (och 2024)

Det här är en beskrivning på hur du skapar ett lösenord för att kunna logga in.

1. Gå till hemsidan

sök på "SPF Surabygden" och klicka på "SPF - Seniorerna Surabygden Surahammar"

spf surabygden

SÖK COPILOT ARBETE BILDER VIDEOKLIPP KARTOR NYHETER SHOPPI

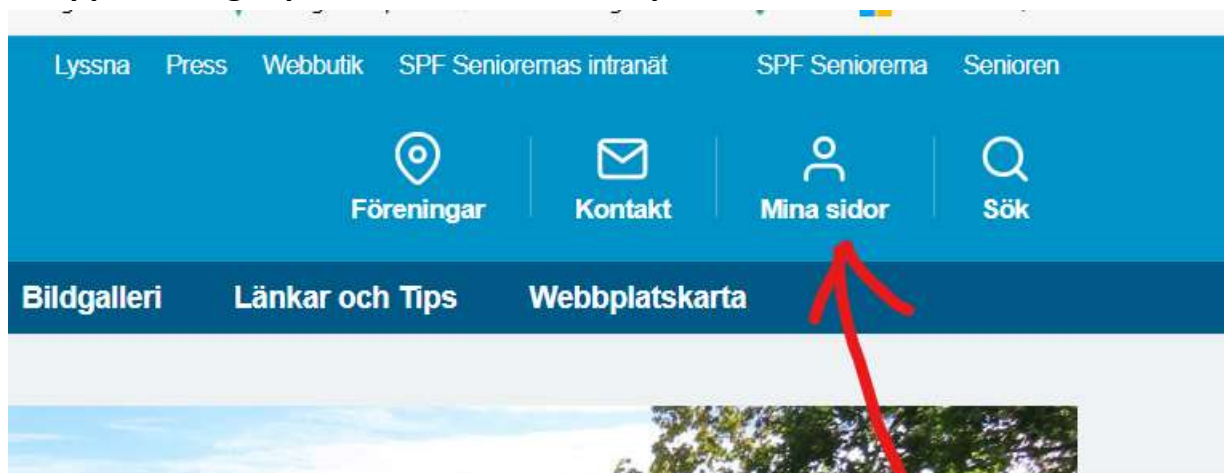
Ungefär 38 600 resultat

SPF Seniorerna
<https://www.spfseniorerna.se/.../foreningslista/surabygden-suraha...>

SPF - Seniorerna Surabygden Surahammar


Undernäring hos äldre medför både fysiska och psykiska risker, till exempel drabbas den som är undernärd lättare av fallolyckor, svårsläkta sår, depression och ökad känslighet för infektioner. ...

2. Uppe till höger på hemsidan klickar du på "Mina sidor"



Inloggningssida

Logga in på SPF Seniorema

 Logga in

Personnummer

Lösenord

[+ Glömt lösenord?](#)

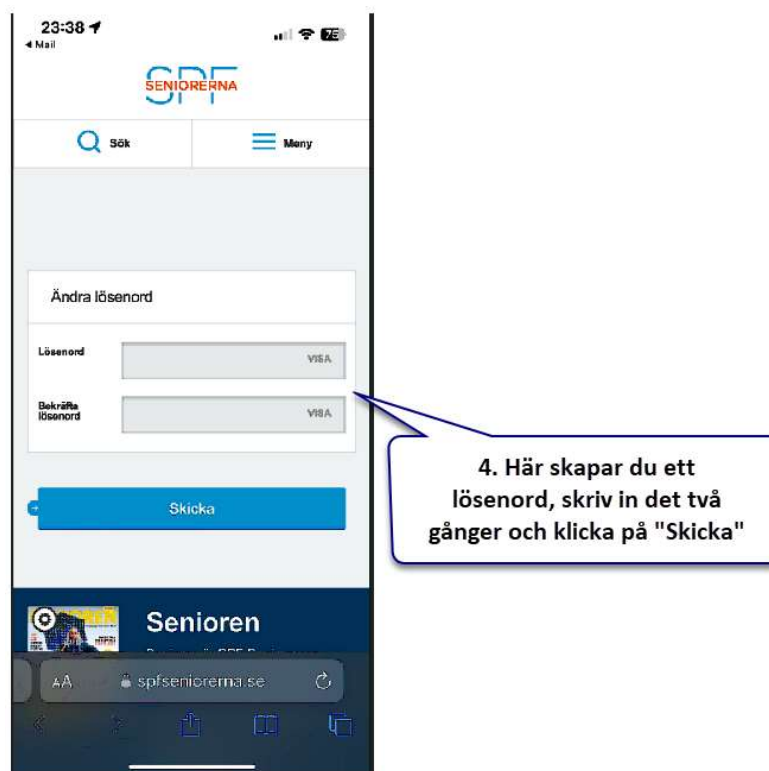
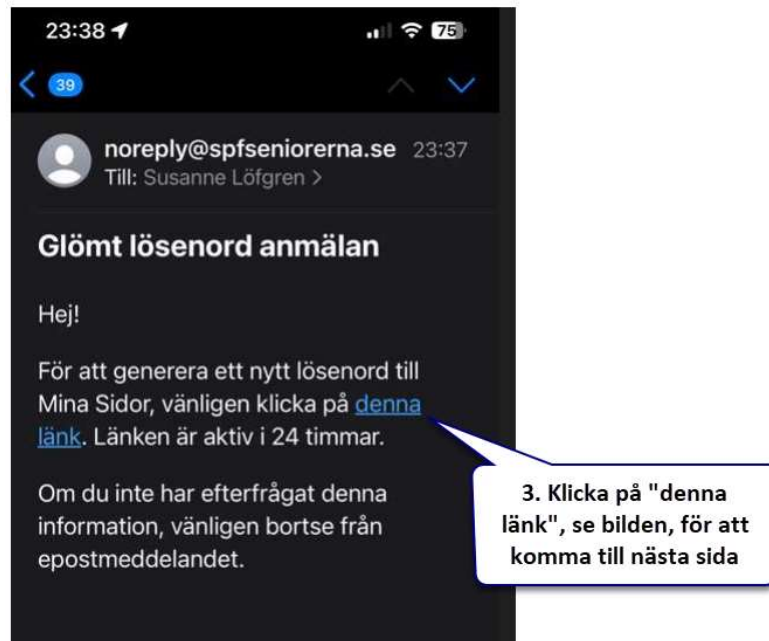
Här kan du som medlem i SPF Seniorema logga in på Mina sidor.

Om du har glömt ditt lösenord kan du beställa ett nytt genom att **klicka på länken till vänster "Glömt lösenord"**.

För att detta ska fungera måste du ha en giltig mejladress registrerad i vårt medlemsregister.

Om du saknar detta ska du kontakta din förening.

I mobilen kan det se ut så här:



5. Du får nu en bekräftelse på att det är gjort

Efter ett tag kan du nu logga in på "Mina sidor". Där skriver du in ditt person nummer och det nya lösenordet

för att logga in.

Nu kan du anmäla dig till aktiviteter.