



Hitta hem på äldre dar

PRO

SENIORERNA

Rapport KPR sept 2025 – Hitta hem på äldre dar

Bakgrund

Samarbete SPF – PRO

Delt: Kjell Olofsson, Inge Widén, Bo Gustavsson - PRO

Mona Kramer, Margareta Nordström, Thomas Svensson
- SPF

Temadagen om trygghetsbostäder 19 september i Sundsvall

Möte med Lisa Tynnemark och utredare David Lundberg april

Omvärldsbevakning/studiebesök maj – input till
bostadsförsörjningsplanen

Slutsatser - temadagen

- Stort intresse från dem som besökte temadagen, 300 pers
- Anföranden av kommunen, Mitthem, HSB, Ersta, K2A, Riksbyggen
- Enkät, 96 svar, medelålder 77 år
- 73% önskan om att bo på ett trygghetsboende
- 70% centralt belägen
- Bostadsrätt 42%, hyresrätt 44%
- 39% tvårummare, 50% trerummare
- 37% inom 2 år, 33% inom 5 år

Fritextsvar enkät

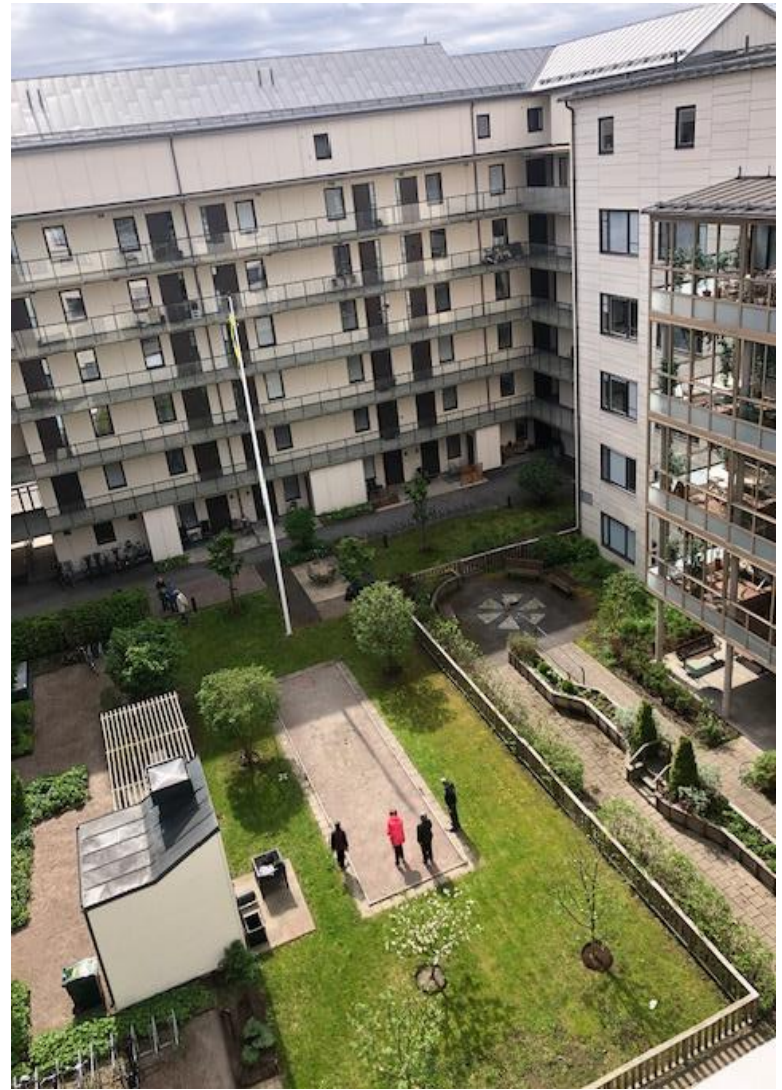
- Hiss, inga trappor
- Balkong
- Vård/värdinna
- Gemensamhetsytor, social samvaro
- Nära livsmedelsaffär eller buss
- Inbjudande utemiljö
- Rimlig hyra

Startskottet på fortsatt dialog?

- Olika behov och önskemål
- Olika alternativ för bostäder för äldre
- Andelen 65 plussare växer
- Behövs tillgängliga bostäder - till rimliga priser
- Frigöra villor och radhus
- Involvera oss seniorer och bygg och renovera tillgänglighetssmart

Studiebesök i Gävle

- HSBs trygghetsboende (hyresrätter) tillsammans med brf Takterassen och i samverkan med äldreboendet Humana
- Boendekvarter med tre olika upplåtelseformer
- En framgångsrik samarbetsform
- Bovärd (som delas mellan HSB och brf:en) spindel i nätet
- Nyttjar varandras faciliteter och aktiviteter
- HSB:s trygghetsboende, 70 lägenheter. Kö på 200. Ålder från 65
- HSBs trygghetsboende får kommunalt bidrag men inte brf:en trots likvärdiga aktiviteter





Studiebesök i Sandviken

- Kanalgården i Sandviken
- Byggdes för 10 år sedan av Equmeniastiftelsen, drivs idag som AB
- Eldsjälar inom kyrkan startade bygget med egen byggledare
- Förhandsbokade lägenheter innan bygget startade
- 52 lägenheter
- Minimiålder 70 år
- 8-10 anställda
- Ett co-operativt trygghetsboende bredvid nyttjar det gemensamma
- Allmänheten kan delta i aktiviteterna som ordnas; musik mm





Några slutsatser - studiebesöken

- Framgångsfaktor med olika upplåtelseformer tillsammans
- Samverkan
- Gemensam bovärd
- Spindel i nätet – en eldsjäl
- Gemensamma aktiviteter
- Arbetsgrupper för olika aktiviteter
- Utemiljön viktig

Fortsättningen – på gång



- Kontakt med HSB
- Kontakt med Mittuniversitetet
– Trygghetsboende över tid