



ÖP 2040 - granskning

Information KPR 2024-02-19

Dagordning



SKÖVDE



- Bakgrund och tillbakablick
- Granskningsförslaget
- Webben
- Frågor
- Utställningen

Tidplan ÖP2040



Projektorganisation

- **Styrgrupp**
ksau
- **Beredande styrgrupp**
samhällsplaneringsrådet
- **Projektgrupp**
- **Arbetsgrupp**
stora delar av organisationen
- **Referensgrupper**
KS+BSB, KDLG, näringsliv, tätorter



Inledande dialog



Hur möter vi dagens behov utan att äventyra framtida generationers möjligheter att göra detsamma?

- Dialog 1 – Stad och land
- Dialog 2 – Hållbara resor & transporter
- Dialog 3 – Bebyggelsestruktur & förtätning
- Dialog 4 – Klimat & biologisk mångfald

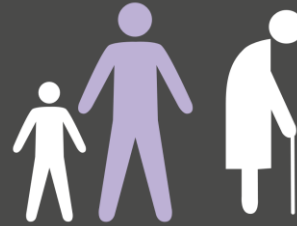
"Hållbar utveckling med medborgarna i fokus"

Social hållbarhet

24 % av barn 0-16 år har mer än 2 km till skolan idag

15 % av Skövdes befolkningstillväxt de senaste 10 åren har kommit av inflyttning från andra länder

17 % av Skövdes invånare anses ha lågt socialt deltagande



Ekonomisk hållbarhet

99 % av företagen i kommunen har färre än 50 anställda

Drygt 73 % förväntar sig att kunna arbeta hemifrån även efter pandemin

Antalet personer över 80 år beräknas öka med 35 % de närmsta 10 åren



Ekologisk hållbarhet

Bygg- och fastighetssektorn står för 21 % av Sveriges utsläpp av växthusgaser

Fördelat på antal invånare motsvarar utsläppen i Skövde kommun 12 ton CO₂

Inga av Skövdes sjöar anses ha god ekologisk standard idag



Vad är en Översiktsplan



- Ange inriktningen för den långsiktiga utvecklingen av den fysiska miljön
- Ge vägledning för beslut om hur:
 1. mark- och vattenområden ska användas
 2. hur den byggda miljön ska användas, utvecklas och bevaras

Vad är en Översiktsplan



- Sammanvägd långsiktigt mest lämplig användning av mark och vatten
VAD ska finnas **VAR**
- Riktlinjer och planeringsprinciper vägleder **HUR** innehållet på platsen ska utformas och anpassas
- **Planbeskrivning + Karta = ÖP**

Plan- och bygglagen



- **1 kap 1 §** I denna lag finns bestämmelser om planläggning av mark och vatten och om byggnad. Bestämmelserna syftar till att, med hänsyn till den enskilda människans frihet, **främja en samhällsutveckling med jämlika och goda sociala levnadsförhållanden och en god och långsiktigt hållbar livsmiljö för människorna i dagens samhälle och för kommande generationer.**
- **2 kap 2 §** Planläggning och prövningen i ärenden om lov eller förhandsbesked enligt denna lag ska syfta till att mark- och vattenområden används för det eller **de ändamål som områdena är mest lämpade för med hänsyn till beskaffenhet, läge och behov. Företräde ska ges åt sådan användning som från allmän synpunkt medför en god hushållning.** Bestämmelserna om hushållning med mark- och vattenområden i 3 kap. och 4 kap. 1-8 §§ miljöbalken ska tillämpas. Lag (2014:862).



bild från SKR: God samhällsplanering med kommunal samordning

Hur hänger det samman?



SKÖVDE





SMÅ HUS OG STORE TOMTER
**FRAMTIDENS
SKØVDE!**

Planhandlingar



1 Välkommen!



2 Skövde 2040



3 Utvecklingsinriktning



4 Mark- och vattenanvändning



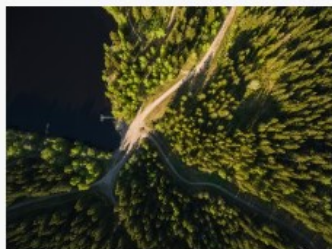
5 Värden och hänsyn



6 Genomförande och fortsatt arbete



7 Hållbarhetsbedömning



8 Kartor



9 Tyck till!

- Planbeskrivning (kap 1-6)
- Kartor (kap 8)
- Hållbarhetsbedömning med MKB (kap 7)
- Samrådsredogörelse
- Storymaps + Pdf

Ställningstaganden – kap. 3



1. Livsmiljön i fokus

Gestaltad livsmiljö för det goda livet

2. Den nära staden

Täthet och hållbara färdvägar som norm

3. Levande och unika platser

Mångfunktion och mångfald som ledord

4. En levande landsbygd

Tätorter som nav

5. Ett grönskande Skövde

Tillgängliga och attraktiva grönområden

6. Medskapande och samverkan

Gemensam utveckling av kommunen

7. En framtidssäkrad kommun

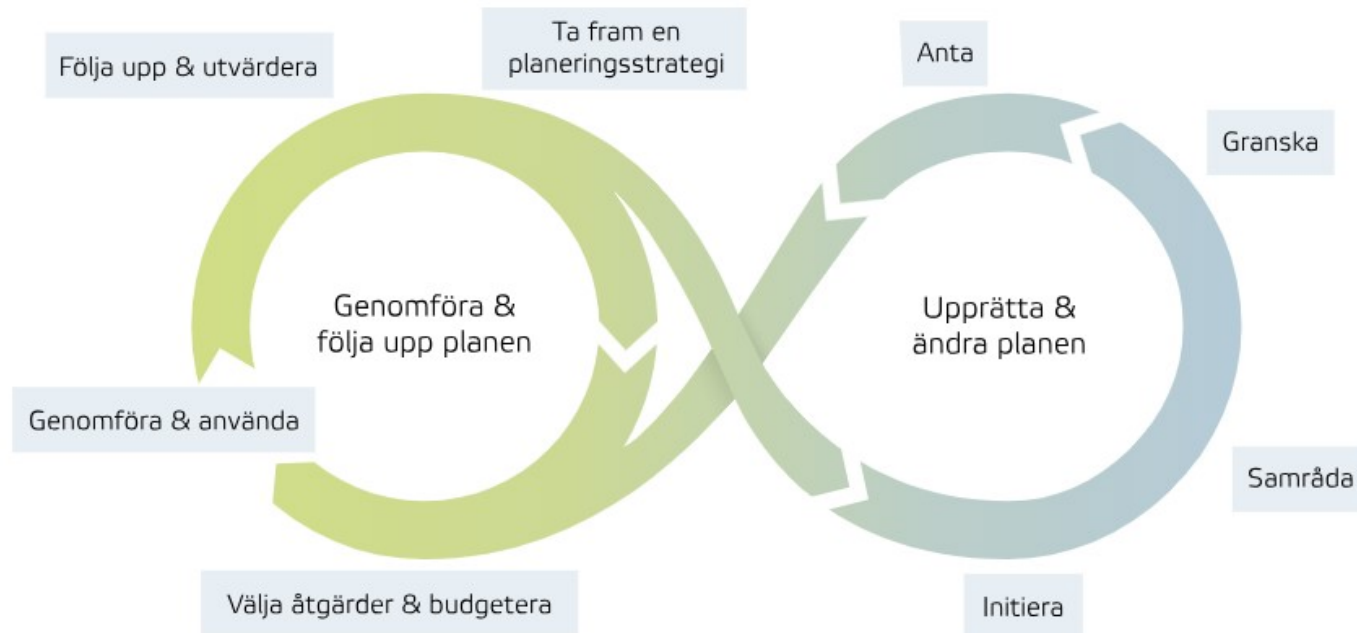
Beredskap och robusthet

8. Skövde i Skaraborg

För en attraktiv region

Genomförande och fortsatt arbete – kap. 6

”ÖP-snurran”



Hållbarhetsbedömning med MKB – kap. 7



Globala mål för hållbar utveckling

Plan- och bygglagen och miljöbalken

- redovisa planens väsentliga konsekvenser
- redovisa miljökonsekvenser på ett sätt som uppfyller kraven i miljöbalken

Inverkan på

- Miljön och människors hälsa
- Sociala samt ekonomiska aspekter
- Avvägt mot Miljömål, Agenda 2030, Miljökvalitetsnormer med mera

Hållbarhetsbedömning med MKB

Tabell 7. Sammanfattning av den ekologiska dimensionens konsekvenser.

Aspekt	Översiktsplaneförslaget	Nollalternativet
Naturmiljö	Måttliga positiva konsekvenser	Små negativa konsekvenser
Rekreation och friluftsliv	Obetydliga/Inga konsekvenser	Obetydliga/Inga konsekvenser
Kulturmiljö	Små positiva konsekvenser	Små negativa konsekvenser

Vatten	Måttliga positiva konsekvenser	Små negativa konsekvenser
Hushållning med mark, vatten och den fysiska miljön i övrigt	Obetydliga/Inga konsekvenser	Måttliga negativa konsekvenser
Människors hälsa	Små positiva konsekvenser	Obetydliga/Inga konsekvenser
Risk och säkerhet	Obetydliga/Inga konsekvenser	Obetydliga/Inga konsekvenser
Klimatanpassning	Stora positiva konsekvenser	Måttliga negativa konsekvenser
Klimatpåverkan	Måttliga positiva konsekvenser	Måttliga negativa konsekvenser

Tabell 8. Sammanfattning av den sociala dimensionens måluppfyllelse.

Aspekt	Översiktsplaneförslaget	Nollalternativet
Närhet till service och hållbara transporter vardagsliv	God måluppfyllelse	Viss måluppfyllelse
Tillgång till grönområden med god kvalitet	God måluppfyllelse	Viss till god måluppfyllelse
Segregation och barriärer	God måluppfyllelse	Viss måluppfyllelse

Tabell 9. Sammanfattning av den ekonomiska dimensionens konsekvenser.

Aspekt	Översiktsplaneförslaget	Nollalternativet
Förutsättningar för god hushållning med gemensamma resurser	Små till måttligt positiva konsekvenser	Små negativa konsekvenser
Förutsättningar för näringslivet	Måttliga positiva konsekvenser	Små negativa konsekvenser
Förutsättningar för transportinfrastruktur och tillgänglighet	Måttliga positiva konsekvenser	Små negativa konsekvenser
Förutsättningar för hushållens ekonomi	Små positiva konsekvenser	Små negativa konsekvenser

Samråd 19 dec-22 till 28 feb-23



- Samrådsredogörelse – sammanställer och bemöter
- Ändringar, kompletteringar, uppdateringar, förtydliganden
- Sammanfattning finns i samrådsredogörelsen
- Avstämningar med styrgrupp, arbetsgrupp, referensgrupp

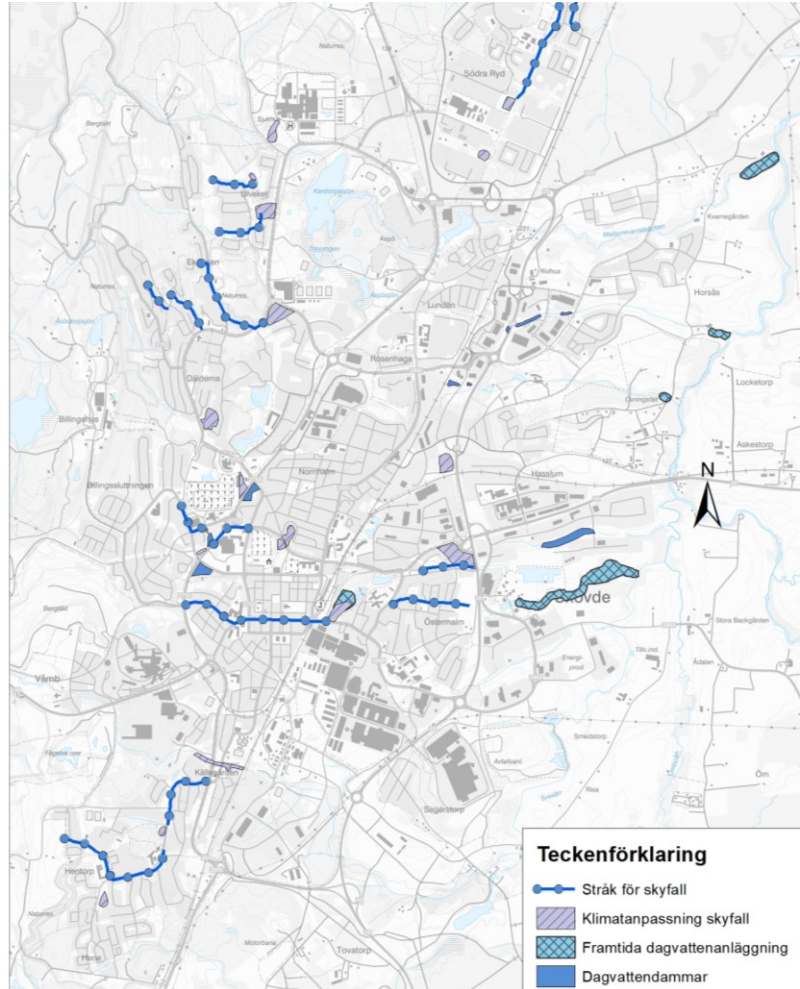
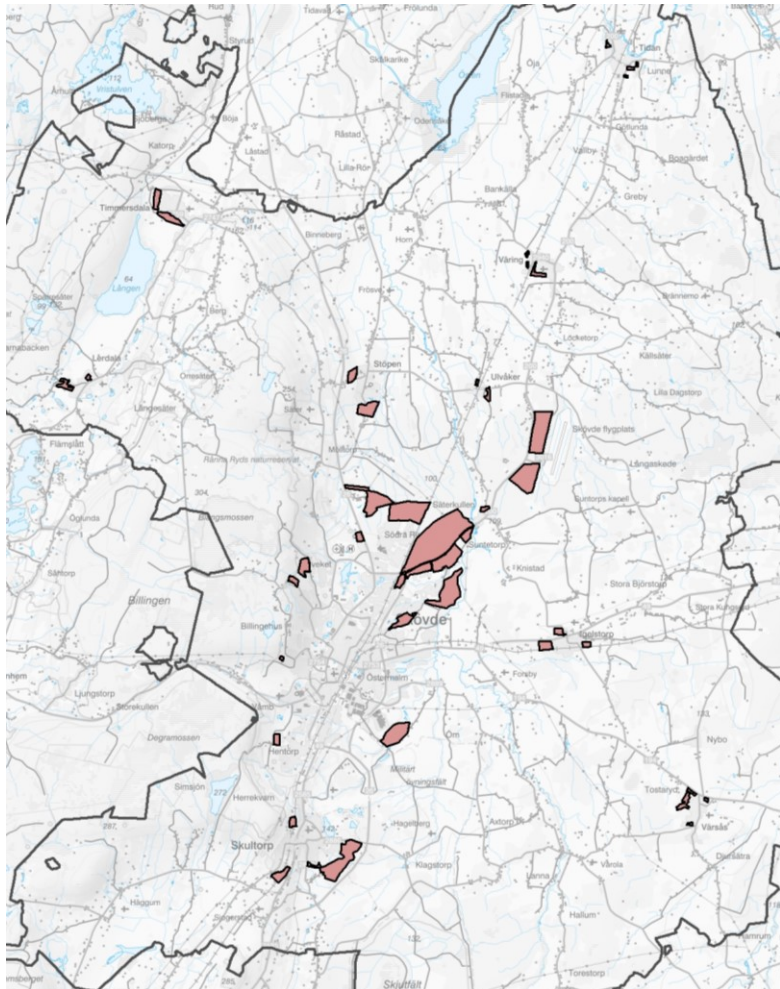
Synpunkter - justeringar



- Riskobjekt, samhällsviktig verksamhet
- Risk för skador från naturolyckor
- MKN vatten, dagvatten, grundvatten
- Kärnvärden riksintressen
- Förhållningssätt till jordbruksmark
 - *brukningsvärd jordbruksmark*
 - *väsentligt samhällsintresse*
- MSA-yltor Jönköping och civil luftfart
- Funktionellt prioriterat vägnät
- Terminalområde
- Transmissionsnät
- Förorenade områden
- Farligt gods

Kompletteringar kartor

Område för ny byggnation



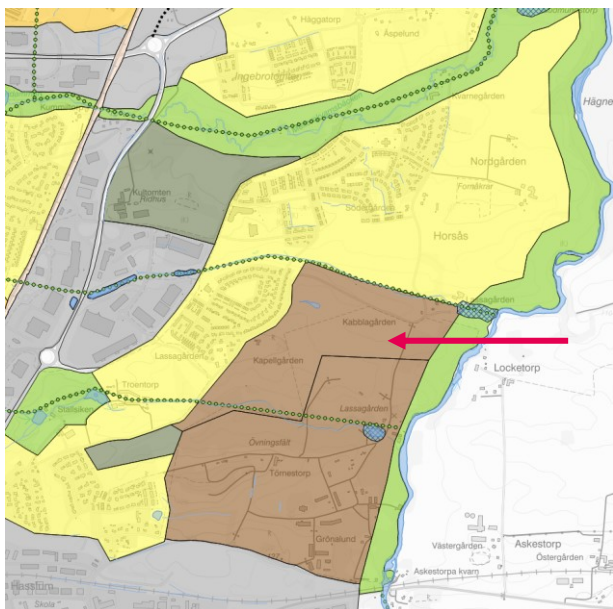
- Fler ytor för klimatanpassning skyfall
- Stråk för skyfall
- Ytor för framtida dagvattenanläggning

Synpunkter - justeringar

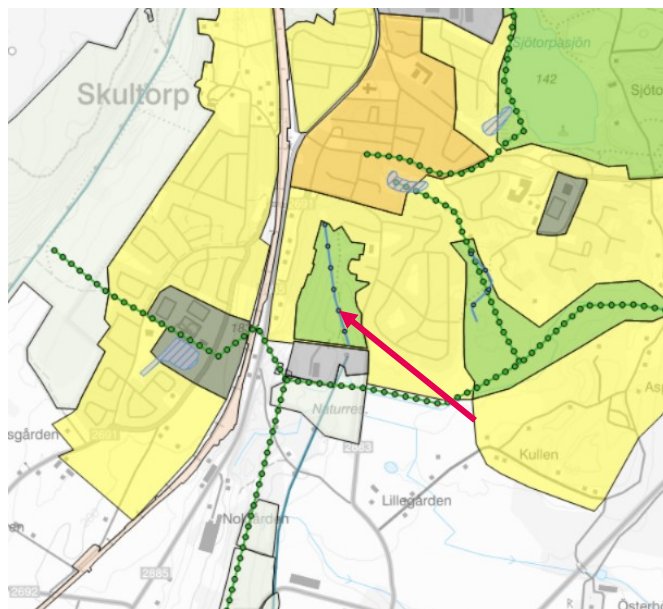


- Serviceort och Lokalort
 - Hasslums övningsområde
 - Simsjöområdet
 - Läsbarhet nya områden
 - Konsekvensbild
- Sådant som inte hanteras inom översiktsplanens ramar, tex idrottshall, renovering skola, underhåll vägar

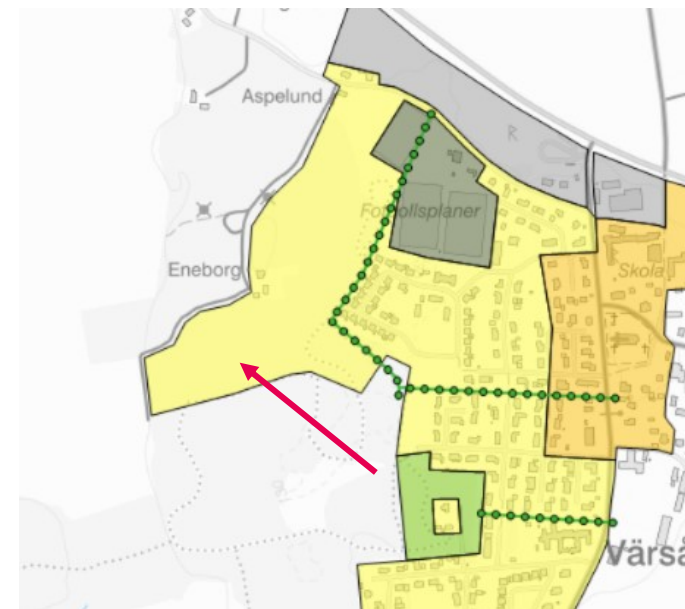
Exempel på ändringar



Hasslums övningsområde



Skultorp

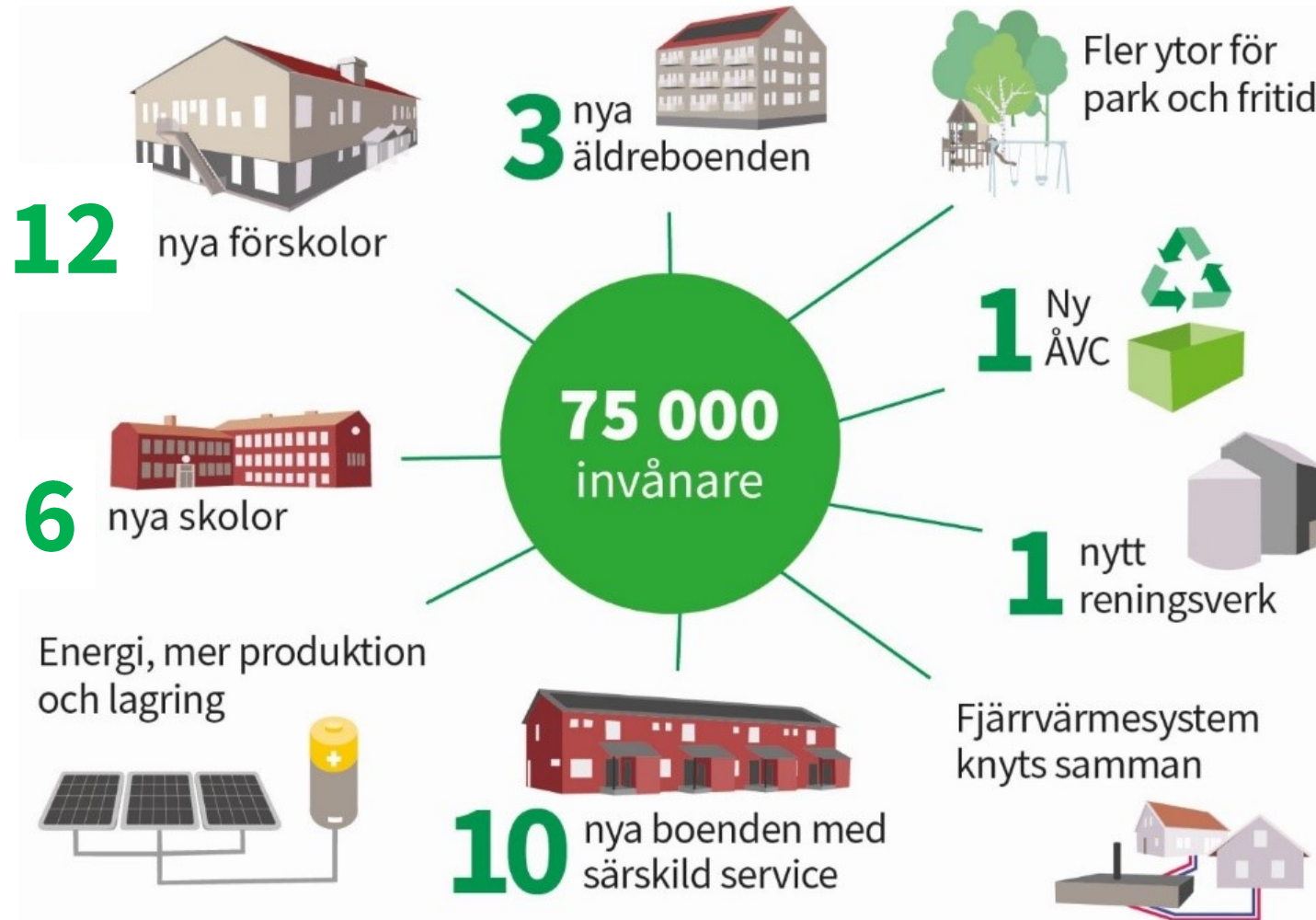


Väsås

Konsekvenser



SKÖVDE



Webben



Skövde kommun / Bygga & bo / Detalj- och översiktsplaner / Översiktsplan / ÖP 2040

Bygga & bo

Avfall och återvinning

> Avslutade projekt senaste året

Bostadsanpassningsbidrag

> Bostadsorter

> Bygga nytt, ändra eller riva

v **Detalj- och översiktsplaner**

Pågående planarbeten

v **Översiktsplan**

ÖP 2040

ÖP 2025

FÖP Centrala Skövde

Vindkraftsplan

Aktualitetsprövning av
översiktsplanen

Planbesked

Boendestrategiskt program

Godkända planprogram

Planprocessen

Vanliga frågor och svar om detaljplan

Planbeskedsprocessen

Nyligen laga kraft-vunna detaljplaner

> Kartor, mätning och lantmäteri

> Områdesutveckling

> Pågående projekt

Statistik och uppföljning

> Tomter och tomtkö

Trädgårdsavfall

Vatten och avlopp

> Verksamhet & Bostäder

Kontakta oss



Arbete pågår med ny översiktsplan för Skövde kommun

Skövde växer och världen förändras. Vi står inför en framtid som ställer nya krav på hur vi tänker och agerar, därför arbetar Skövde kommun med ett förslag till ny översiktsplan – ÖP 2040.



Handlingar

Granskningshandling (Storymaps)

Planbeskrivning (Granskning)

Kungörelse (Granskning)

Samrådsredogörelse (Granskning)

Hållbarhetsbedömning (Granskning)

Karta Värden och hänsyn (Granskning)

Karta Mark- och vattenanvändning (Granskning)

Sändlista (Granskning)

>

Planbeskrivning (Samrådsförslag)

Hållbarhetsbedömning

[ÖP 2040 \(skovde.se\)](https://skovde.se)



SKÖVDE

Samling

Översiktsplan 2040

Välkommen! Här kan du läsa granskningsförslaget till Skövde kommuns nya översiktsplan, ÖP 2040.

Granskningshandling ÖP 2040

Översiktsplanens olika kapitel når du här intill eller via knappen ovan.



1 Välkommen!



2 Skövde inför 2040



3 Utvecklingsinriktning



4 Mark- och vattenanvändning



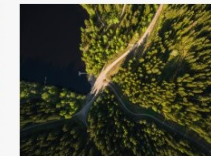
5 Värden och hänsyn



6 Genomförande och fortsatt arbete



7 Hållbarhetsbedömning



8 Kartor



9 Tyck till!

Frågor



SKÖVDE





TACK!

Maria Palmqvist

Projektledare ÖP2040

maria.palmqvist@skovde.se