

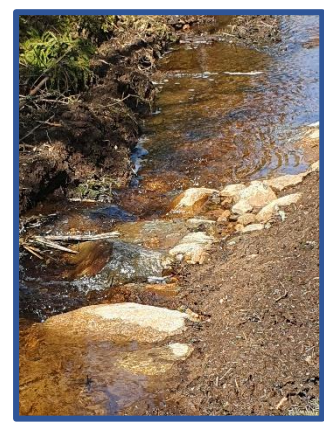
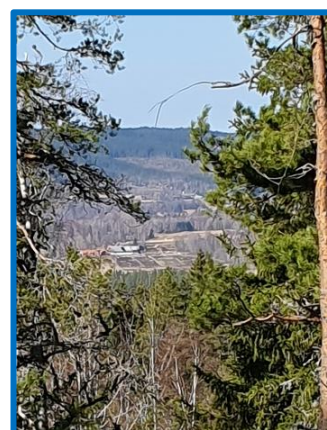
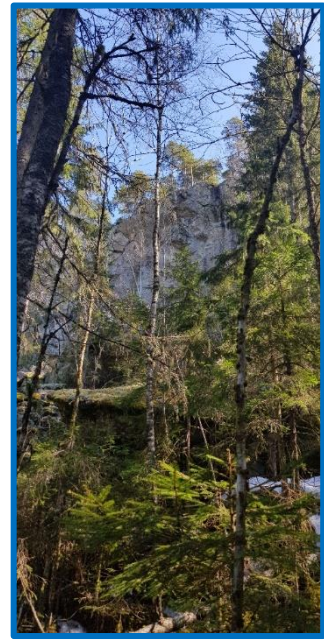
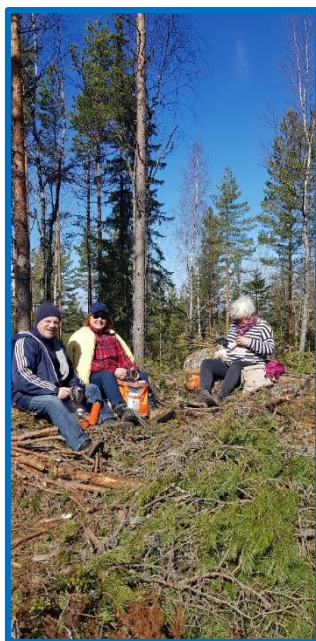
Edabygdens Vandring 17/4

En strålande vårdag var vi på vandring, fyra personer och en liten hund. Vårt mål var den välkända förkastningsprickan "Klöstesprecka" utanför Koppom.

Sprickan är en 40m lång och 15 m hög inåtlutande bergvägg. Här kan man hitta den sällsynta och lättvittrande bergarten lamporfy. Spricka har bildats genom att den mjuka lamporfyren med tiden vittrats bort medan den omgivande hårdare gnejsen blivit kvar.

Den väg/stig som funnits var sönderkörd av skogsmaskiner, med djupa, vattenfyllda spår! Det gällde att hålla tungan rätt i mun och hoppa på tuvor och balansera på mittsträngen.

Skam den som ger sig så vi kämpade på och nådde efter lite fel vägval till toppen. Tyvärr såg vi ingen spricka men fin utsikt över landskapet i Söpple. Kaffet var gott och efter en stunds vila tog vi oss ner igen. Vi kände oss ganska nöjda att ha klarat av denna strapatsvandring.



Text/bild Karin bild Anders