

Regionala Pensionärsrådet

2025-02-12



Sjukvård ur ett äldreperspektiv

75 år och äldre i Västra Götaland

- Här bor 185 000 invånare som är 75 år och äldre.
- 145 000 invånare har mindre hälso- och sjukvårdsbehov
- Runt 40 000 invånare har större behov av hälso- och sjukvård. Av dessa 40 000 invånare, 75 år och äldre, med stora behov har troligen nästan samtliga kommunal primärvård, med läkarinsatser från regionen.
- Fast läkarkontakt i primärvården, 96% av listade i VGR.
- Fast vårdkontakt, kan finnas i både kommunal och regional

Patientsäkerhet

- Sjukhusvistelse
- Vård hemmet



Systemperspektiv

i Västra Götalandsregionen

FRÅN FOKUS
PÅ ORGANISATION

- TILL FOKUS PÅ
PERSON OCH RELATION

FRÅN ISOLERADE VÅRD
OCH OMSORGSINSATSER

- TILL SAMORDNING UTIFRÅN
PERSONENS FOKUS

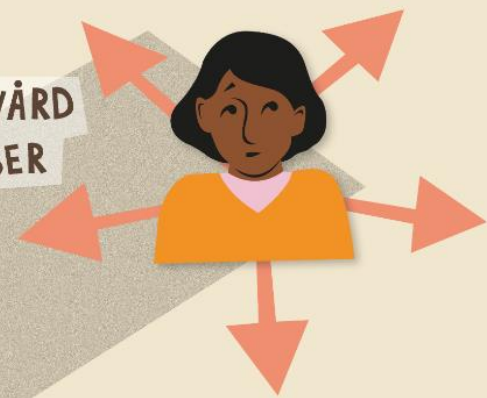
NÄRA VÅRD

FRÅN REAKTIV

- TILL PROAKTIV OCH HÄLSOFRÄMJANDE

FRÅN INVÅNARE
OCH PATIENTER
SOM PASSIVA MOTTAGARE

- TILL AKTIV MEDSKAPARE



Lagar

- Hälso- och sjukvårdslagen
- Kommunallagen
- Socialtjänstlagen



Hälso- och sjukvårdslagen

13 a kap. Primärvårdens grunduppdrag

1 § Regioner och kommuner ska inom ramen för verksamhet som utgör primärvård särskilt

1. tillhandahålla de hälso- och sjukvårdstjänster som krävs för att tillgodose vanligt förekommande vårdbehov,
2. se till att vården är lätt tillgänglig,
3. tillhandahålla förebyggande insatser utifrån såväl befolkningens behov som patientens individuella behov och förutsättningar,

Forts. Primärvårdensuppdrag

4. tillhandahålla rehabiliterande insatser utifrån patientens individuella behov och förutsättningar,

5. samordna olika insatser för patienten i de fall det är mest ändamålsenligt att samordningen sker inom primärvården, och

6. möjliggöra medverkan vid genomförande av forskningsarbete.

Lag (2023:37).

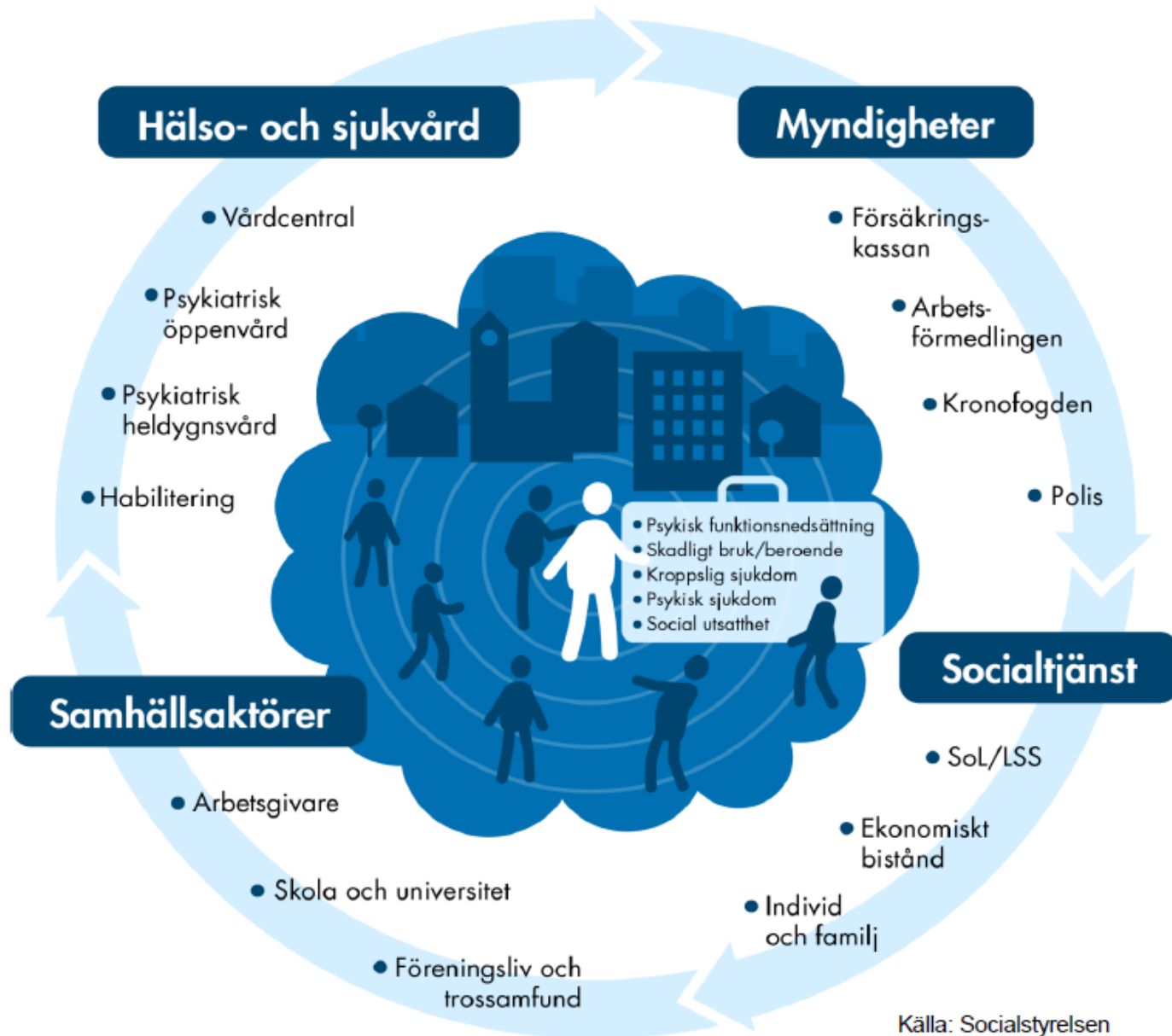
Regionen har läkaransvaret för alla patienter i primärvård.

Vad är lagreglerat?

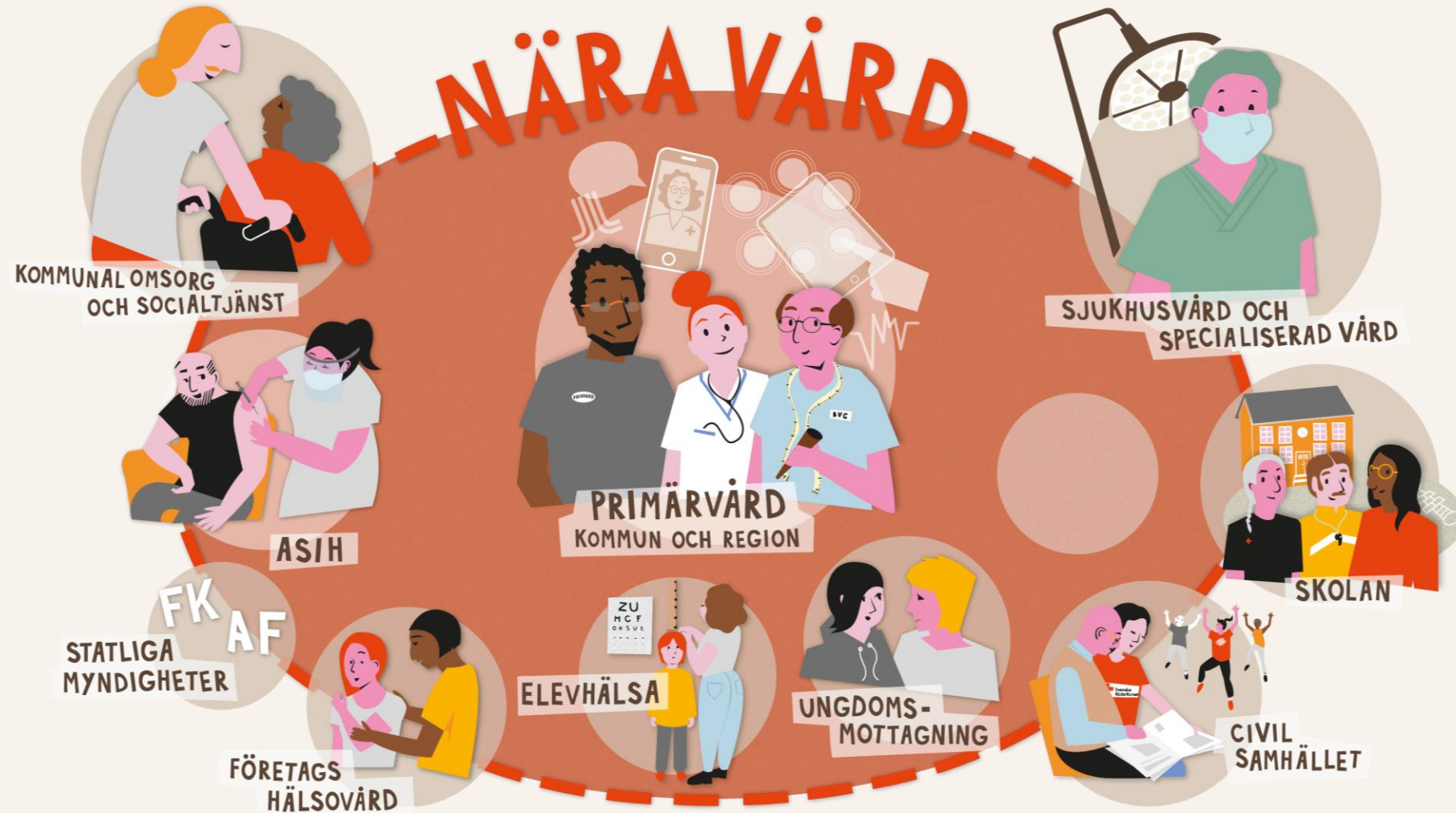
- **Fast vårdkontakt och fast läkarkontakt i primärvården** är de enda samordnarfunktioner som är lagreglerade.
- **Den fasta läkarkontakten** samordnar vården mellan olika vårdenheter. En fast vårdkontakt bör kunna bistå den enskilde i att samordna vårdens insatser, informera om vårdssituationen, förmedla kontakter och vara den enskildes kontaktperson för andra delar av hälso- och sjukvården samt för socialtjänst och andra myndigheter. Den fasta vårdkontakten, oavsett huvudman utses där den huvudsakliga vården ges. Vid in- och utskrivning ska en fast vårdkontakt alltid utses i regionen. Patienten kan ha flera fast vårdkontakt

Samordnad individuell plan, SIP är den enskildes dokument och samtidigt ett verktyg för samverkan. SIP ska erbjudas alla oavsett ålder, diagnos, funktionsnedsättning eller behov och är patientens plan. SIP ger en samlad beskrivning av den enskildes pågående och planerade insatser, från kommun och region samt andra aktörer.

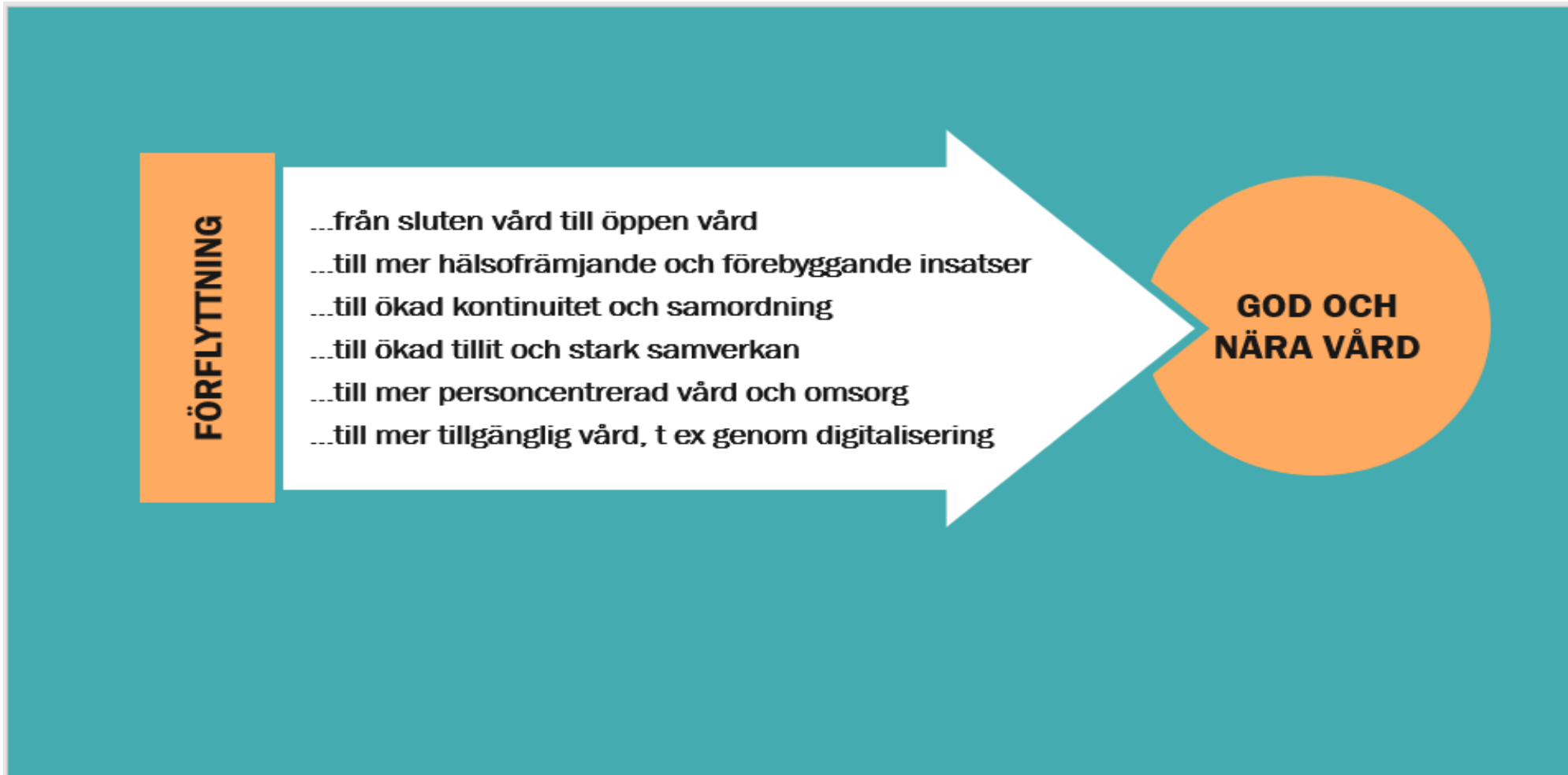
Individen i ett komplext system



Samspel som framgångsfaktor



Färdplan - länsgemensam strategi för god och nära vård (kommun och region)



Vad finns inom Hälso- och sjukvårdssystemet

VGR

Samverkan

Strategier

- Omställningsstrategi
 - Genomförandeplan

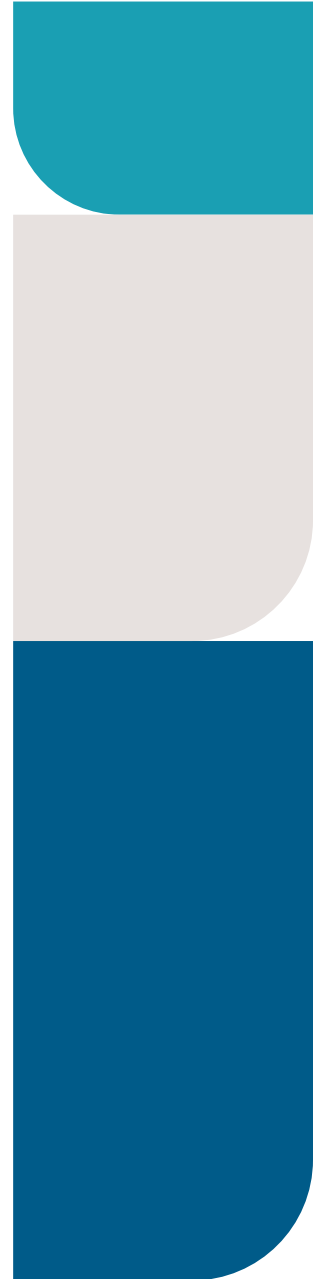
Uppdrag och avtal inkluderat uppföljning

- Sjukhus, regionhälsan, Habilitering och Hälsa, Närhälsan, Folktandvården
- Vårdval vårdcentral och vårdval rehab

Köper vård

Vårdens processer

Nära vård samverkan fokus äldre i VGR



Hälsa och sjukvård ur ett äldreperspektiv

Sjukvård ur ett äldre perspektiv

- Primärvård – Region och kommun
 - Primärvårdsuppdrag Region
 - Vårdval vårdcentral, vårdval rehab, Regionhälsan
- Specialiserad vård, utifrån behov
- Rehabilitering & Hälsa
- Tandvård
- Hälsöfrämjande arbete
- Mobilt utbud



Primärvård

Vårdcentraler

- Mottagning för äldre samt personer med komplexa behov
- Gemensam Närområdesplan
- Läkaransvar i kommunal primärvård
- 24/7 ansvar – Läkare i beredskap
- Osteoporos

Rehab

- Rehabilitering
- Hjälpmedel
- Anpassningar
- Neurovårdsteam

Regionhälsan

- Dietistuppdrag på primärvårdsnivå
- Matkassen
- Hälsocoach Online



Specialiserad vård

- Medicinska bedömningar
- Personcentrerat arbetssätt utifrån behov – inom alla specialiteter
- Dygnet runt vård
- Geriatriska patienter vårdas i alla verksamheter, olika mellan sjukhusen.
Geriatriska platser finns sjukhusen i väster

Habilitering & Hälsa

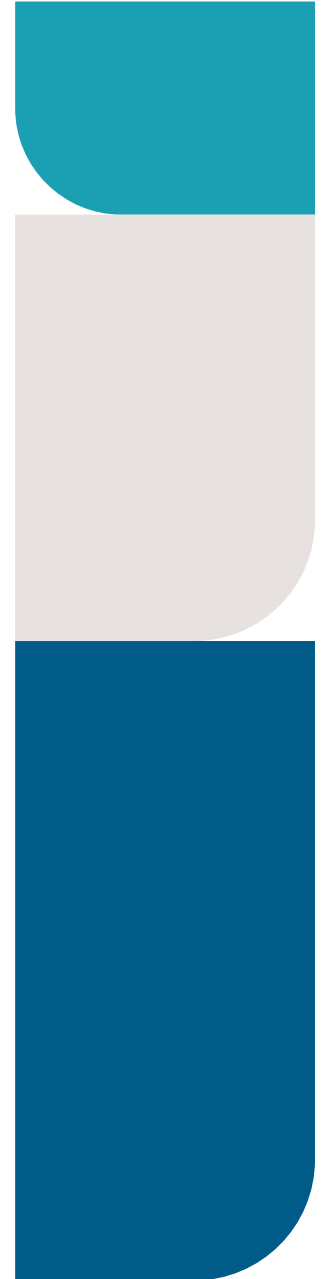
- Habiliteringsverksamhet
- Hörselverksamhet
- Synverksamhet
- Tolkverksamhet



Regionfinansierad tandvård för vuxna

- N-tandvård och munhälsobedömning
 - Nödvändig tandvård
 - Bastandvård enligt sjukvårdstaxa till personer med stort omvårdnadsbehov
 - Erbjuds besök av uppsökande verksamhet
- F-tandvård
 - Tandvård vid långvarig sjukdom eller funktionsnedsättning
 - Bastandvård enligt sjukvårdstaxa
- S-tandvård
 - Tandvård som led av sjukdomsbehandling
 - Specifika åtgärder som kräver godkännande i förväg, tillfällig insats
- CÄT – Centrum för äldretandvård

Hälso- och sjukvårdens uppdrag att arbeta med hälsofrämjande och sjukdomsförebyggande insatser



- I hälso- och sjukvårdens uppdrag ingår att arbeta med hälsofrämjande och sjukdomsförebyggande arbete utifrån såväl befolkningens behov som patientens individuella behov och förutsättningar
- Åtgärderna utgår från nationella vårdprogram och riktlinjer
- Arbetet ska ske genom ett personcentrerat arbetssätt
- Särskild vikt ska läggas vid att stödja grupper med särskild risk

- Folkhälsoavtal – samfinansiering
 - Många kommunala aktiviteter

Regionens mobila utbud

Vårdcentral, 3 olika

- hembesök
- ordinärt boende med kommunal primärvård
- kommunala boendeenheter

Närsjukvårdsteam (specialiserad vård)

20-tal dag under vardagar dagtid, 4 stycken del av kväll och helger

- Projekt Fyrbodal mobilt team
- Modell tas fram för mer jämlikt utbud – pågående arbete
 - A Primärvård
 - B Primärvård och Specialistvård
 - C Specialistvård



Närsjukvårdsteam

Antal team per målgrupp och delregionalt område



patienter från 18 år

- Närhälsan Fyrbodals mobilt vårdteam (Närhälsan, västra Fyrbodals)
- Närsjukvårdsteam Sahlgrenska, 3 team (SU)
- Närsjukvårdsteam Östra, 5 team (SU)
- Närsjukvårdsteam Mölndal, 4 team (SU)
- Närsjukvårdsteam kirurgi, 1 team (SU)
- Närsjukvårdsteam Angered (SV/Angered)
- Närsjukvårdsteam, 4 team (södra, västra, norra, akutteam) (SkaS)



patienter från 65 år

- Närsjukvårdsteam (SÄS)
- Närsjukvårdsteam (SV/Kungälv)
- Närsjukvårdsteam (SV/Alingsås)



patienter från 75 år

- Närsjukvårdsteam Fyrbodals (NU-sjv, östra Fyrbodals)

Palliativ vård

- Primärvård
 - vårdcentral
 - vårdcentral tillsammans med kommunal primärvård
- Specialiserad vård
 - 9 team vardagar dagtid varav 1 team dygnet runt.
 - telefonkontakt, jourtid i delar av regionen
 - inneliggande sjukhusvård

Palliativa team vardag/dagtid

- Hembesök av: läkare/sjuksköterska (vissa team har fler yrkeskategorier)
- Vardagar dagtid. Ett team har dygnet runt
- Tre team har videobesök

Östra delregionala området (alla team är 0 år)

palliativt team – SkaS

Läkare, sjuksköterska, kurator; även videosamtal

norra delregionala området

palliativ enhet – NU-sjv

Läkare, sjuksköterska, distriktssköterska, kurator

västra delregionala området

mobilt palliativt team – SV/Kungälv

Läkare, sjuksköterska, kurator

palliativt team – SV/Alingsås

Läkare, sjuksköterska, distriktssköterska, kurator, dietist
Även videosamtal

Göteborg

ASIH team sydväst – SU

Sydvästra Göteborg

Läkare, sjuksköterska, kurator, fysioterapeut, arbetsterapeut.
- hembesök dygnet runt, alla dagar (1 team)

palliativa resursteam – SU

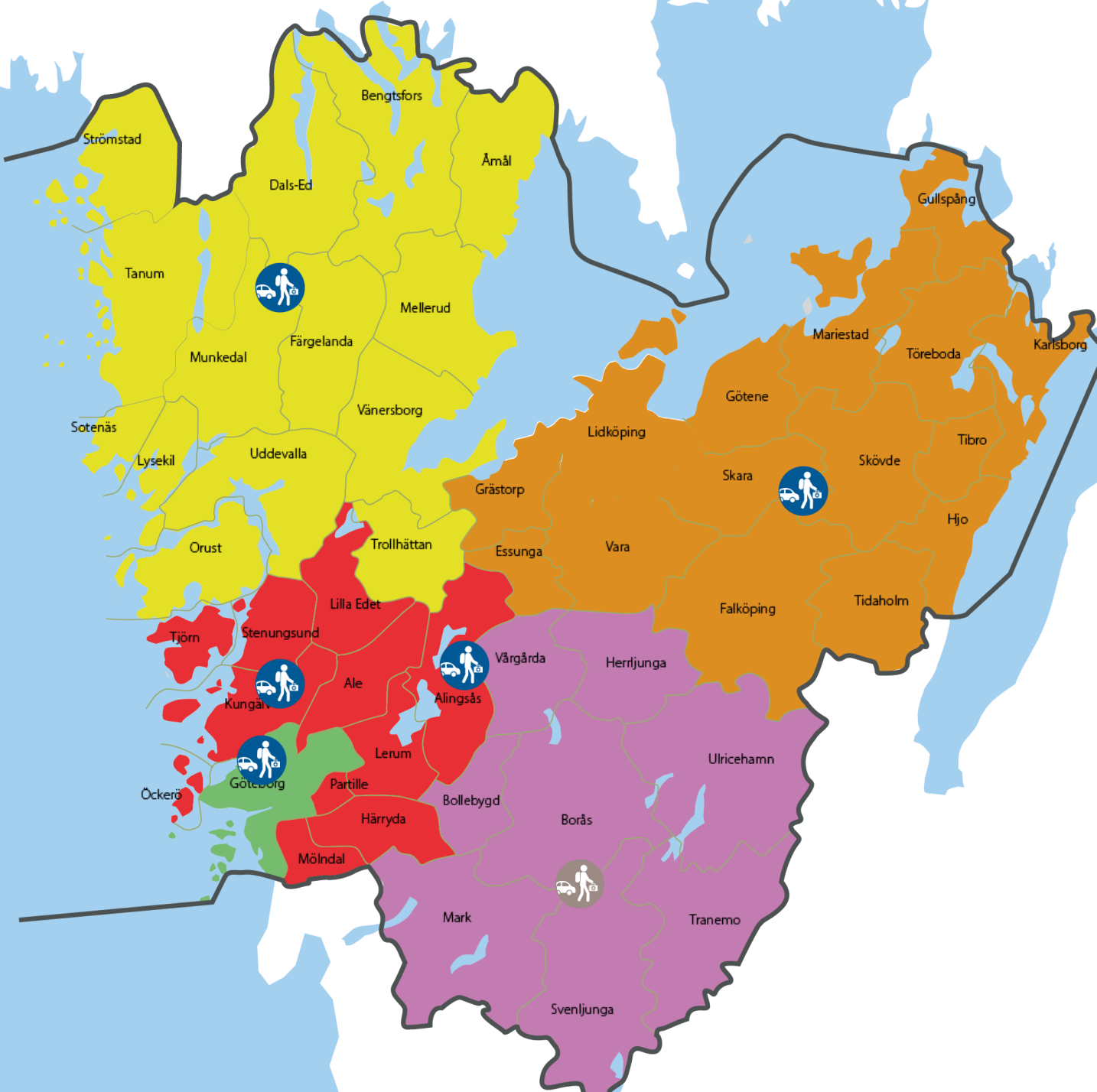
Övriga Göteborg (nordost, Hisingen, Centrum)

Läkare, sjuksköterska, kurator, vardagar kontorstid (3 team)

södra delregionala området

palliativt team – SÄS

Läkare, sjuksköterska, kurator; även videosamtal



Pågående aktiviteter i VGR

- Invånarnas tillgång till akut och oplanerad vård
- Samverkansområden
- Inriktning vårdvalssystem 2024-2028
- Omställningsstrategi
- Hälsa och sjukvårdsstrategi
- Hälsa- och sjukvårdsavtal
- Mobilt utbud



Vi vill involvera Regionala pensionärsrådet

INSPEL

- Avtal vårdval
- Uppdrag utförare egen regi

Hur vill det Regionala pensionärsrådet bli involverade?

Förslag:

Förbättringsförslag inkommer från det Regionala Pensionärsrådet

Beredning med regionala pensionärsrådet tillsammans med
Koncernkontoret



Tack!