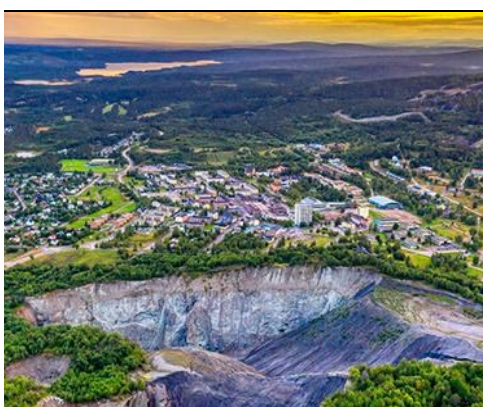




Kiruna & Gällivare 17-19/5

Stig in i framtiden i Kiruna och Gällivare, två svenska städer som genomgår en otrolig förvandling. Dessa fascinerande resmål erbjuder en unik upplevelse där tradition möter innovation och där historiska miljöer blandas med modern arkitektur. Följ med på en resa till dessa fantastiska platser, där städer bokstavligen flyttar framåt!



DAG 1 17/5

Kl. 07.00 är det avresa från Folkparken i Skellefteå. Vi åker förbi Wood Hotell 07.10, Bastuträsk 08.10 samt Norsjö Busstation 08.30 för upphämtning.

Vi fortsätter sedan mot Jokkmokk där vi anländer vid 11-tiden för ett besök på Åjtte, fjäll- & samemuseum. Här får vi en guidad tur och äter lunch. Mätta och belåtna åker vi vidare via Harsprånget och Porjus till Gällivare där en rundtur vid foten av Dundret och det nya området Repisvaara väntar.



Vi åker sedan vidare för att installera oss på Grand Hotel Lapland, med möjlighet till en kaffepaus efter incheckning. Efter detta stopp är det dags att kliva på bussen för en kort resa till det som finns kvar av samhället Malmberget och dess historia.

Vi åker sedan tillbaka till vårt hotell där vi avslutar kvällen med middag på egen hand med möjlighet till en promenad i Gällivare centrum.

DAG 2 18/5

Efter en god natts sömn och frukost kliver vi på bussen med destination Kiruna, via Svappavaara. Här tar en lokal guide vid och vi kommer att besöka Kiruna kyrka som skall flyttas och tar oss sedan till den nya centrumkärnan med Stadshuset, samt en efterföljande stadsrundtur på det. Vi gör även ett stopp på Camp Ripan för lunch.

Vi åker sedan tillbaka mot Gällivare och vårt hotell, där en middag med en summering av dagens upplevelser följer. Under middagen kommer även Alexander Kult från Gällivare kommun och informerar om Gällivares framtidsplaner.



DAG 3 19/5

Kl. 08.30 Frukost

Efter en god frukost styr vi kosan mot Koskuleskulle, dit stora delar av Malmbergets gamla bebyggelse har flyttats. Där kommer vi bland annat att få höra om den gamla disponentbostaden och få se det område där den första Hybrit anläggningen kommer att byggas.

Vi åker sedan hemåt via Porjus och Jokkmokk, där vi tar ett lunchstopp på Hotell Jokkmokk. Beräknad hemkomst i Skellefteå är 18.00.

HOTELL

- Grand Hotel Lapland

PRIS PER PERSON: 4195:- / Del i dubbelrum

SPF-medlemmar har 200,-/person i rabatt.

I priset ingår:

- Buss
- 2 hotellövernattningar inkl. frukost
- Aktiviter och inträden enligt program
- 3 luncher
- Färdledare från SPF
- 1 Middag, dag två

Valfria tillägg per person:

Enkelrumstillägg: 700:-

Avbeställningskydd: 7% av resans pris

Senast den **10 april** måste vi ha minst 30 deltagare för att resan ska kunna genomföras.