

Specialistvård Ortopedkliniken

Nyköpings lasarett

Klinikens uppdrag

- Verksamhetens inriktning och uppdrag är att skapa **Trygga patienter**, **Smidig resa** genom vården och att säkra **Rätt utnyttjade** resurser.
- Klinikens ansvar är att tillgodose behovet av ortopedisk bedömning och behandling för befolkningen på ca 90 000 inv. i södra hälso- och sjukvårdsområdet.
- Ortopedkliniken NLN ska erbjuda hög medicinsk kvalitet, god omvårdnad, gott bemötande, bra tillgänglighet och personcentrerad vård.
- Ortopedkliniken kommer under 2023 fortsätta arbeta med den interna vårdkartan samt intensifiera kapacitets- och produktionsplaneringen. Kliniken kommer utöka utbudet av digitala tjänster för att öka tillgängligheten på kliniken.

Resurser på Ortopedkliniken Nyköping

- Nybesök läkare 2 600 på ortopedmottagningen
- Återbesök läkare 5000 på ortopedmottagningen
- 5 000 läkarbesök på akutmottagningen
- 1 800 sjuksköterskebesök på ortopedmottagningen
- 1 900 besök till gipstekniker
- 1 650 besök till sjukgymnast
- 1 600 besök till arbetsterapeut
- Totalt hanteras ca 19 000 besök i öppenvård av ortopedkliniken
- 900 patienter vårdas på vårdavdelning under i genomsnitt 4,5 dag, akuta och planerade vårdtillfällen – patienter rings upp efter utskrivning.
- 2/3 av inneliggande patienter är akutfall
- 18 500 utskrivna diktat (akuten , mottagning , ortopediska avd, operationer)
- 650 akuta operationer
- 1300 elektiva operationer varav 60% som dagkirurgi

Tillgänglighet & PoK Ortopedimottagningen

- Antal inremisser
- Aktuella uppdaterade väntelistor
- Aktuella väntetider
- Boris
- Schema framförhållning
- Tillgänglighet till mottagning och operation
 - informationsbrev till Vårdcentral samt till invånare (brev samt på 1177)
- Åtgärdsplan



Remiss till Ortopedkliniken - Vårdgaranti

Ortopedkliniken i Nyköping har för närvarande lång väntetid och håller därmed inte vårdgaranti. Du som patient kan välja på att vi skickar din remiss vidare till sjukhus i Stockholm, där din remiss kommer att bedömas. De kommer i så fall att höra av sig till dig.

Om du trots lång väntetid ändå önskar att bli bedömt hos oss på ortopedikliniken i Nyköping, är du självklart välkommen hit. Det innebär dock att du frisläpper dig vårdgaransen, som innebär först bedömning inom tre månader och sedan skärför eventuell operation inom ytterligare tre månader.

Svara enligt abreviaturen nedan för vad som passar just dig bäst.

Med vänlig hälsning Thomas Widerecz verksamhetschef Ortopedikliniken Nyköpings Lasarett.

Viktigt

- OBS! Här kan du inte få hjälp med akuta ärenden. Om du har akuta besvär ring 1177 på telefon.
- Du kommer få svar inom 2 arbetsdagar i din inbör på 1177.
- Kontrollera att du fyllt i ditt mobilnummer och e-postadress i dina inställningar, så får du en avisering när du får ett meddelande från oss.
- Inloggningen är personlig. Du kan bara utföra ärenden som gäller din egen person eller som ombud för ditt barn upp till 13 år.

Jag har tagit del av den fullständiga informationen.

Jag accepterar att ni skickar vidare min remiss till Stockholm, enligt ovan.

Jag önskar att få komma till ortopedikliniken i Nyköping.

Invånarens namn

30 tecken kvar

Datum för underskrift
Datum

ÅÅÅÅ-mm-dd

I händelse av att Ortopedikliniken behöver komma i kontakt med dig, nås du enklast på telefonnr

30 tecken kvar



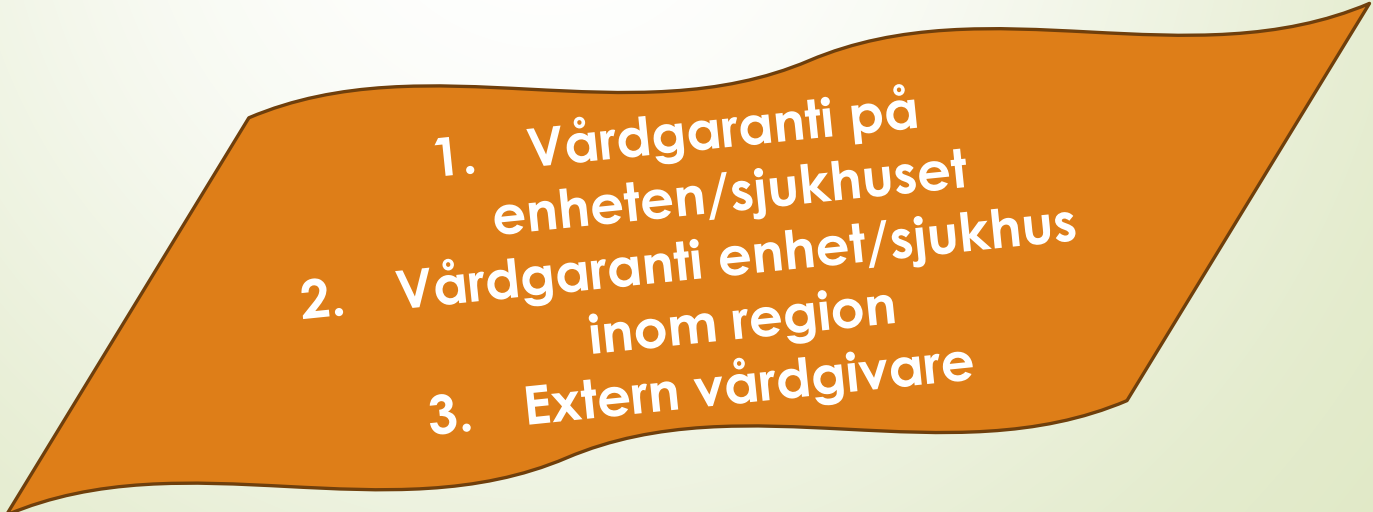
Tillgänglighet till operation

- Antal nyanmälda, behov, prioritet, spec operatör
- Antal totala väntelistan
- Aktuella uppdaterade väntelistor endast optimerade patienter på VL
- Schema framförhållning
- Rapportering vid Pok möte – Alt LGR
- Åtgärdsplan



Specialistvård

- Ortopedkliniken Nyköpings lasarett samarbetar med Ortopedkliniken MSE/KSK
- Vi arbetar för en likvärdig vård i hela regionen
- Hur samarbetar vi i länet Länsgemensam operationsplanerings lista

- 
1. Vårdgaranti på enheten/sjukhuset
 2. Vårdgaranti enhet/sjukhus inom region
 3. Extern vårdgivare



Kvalitet - Kvalitetsregister

- Svenska Ledprotesregistret
- Korsbandsregistret
- Frakturregistret
- Svenska skulder och armbågsregistret
- SwedeAmp
- RiksFot.



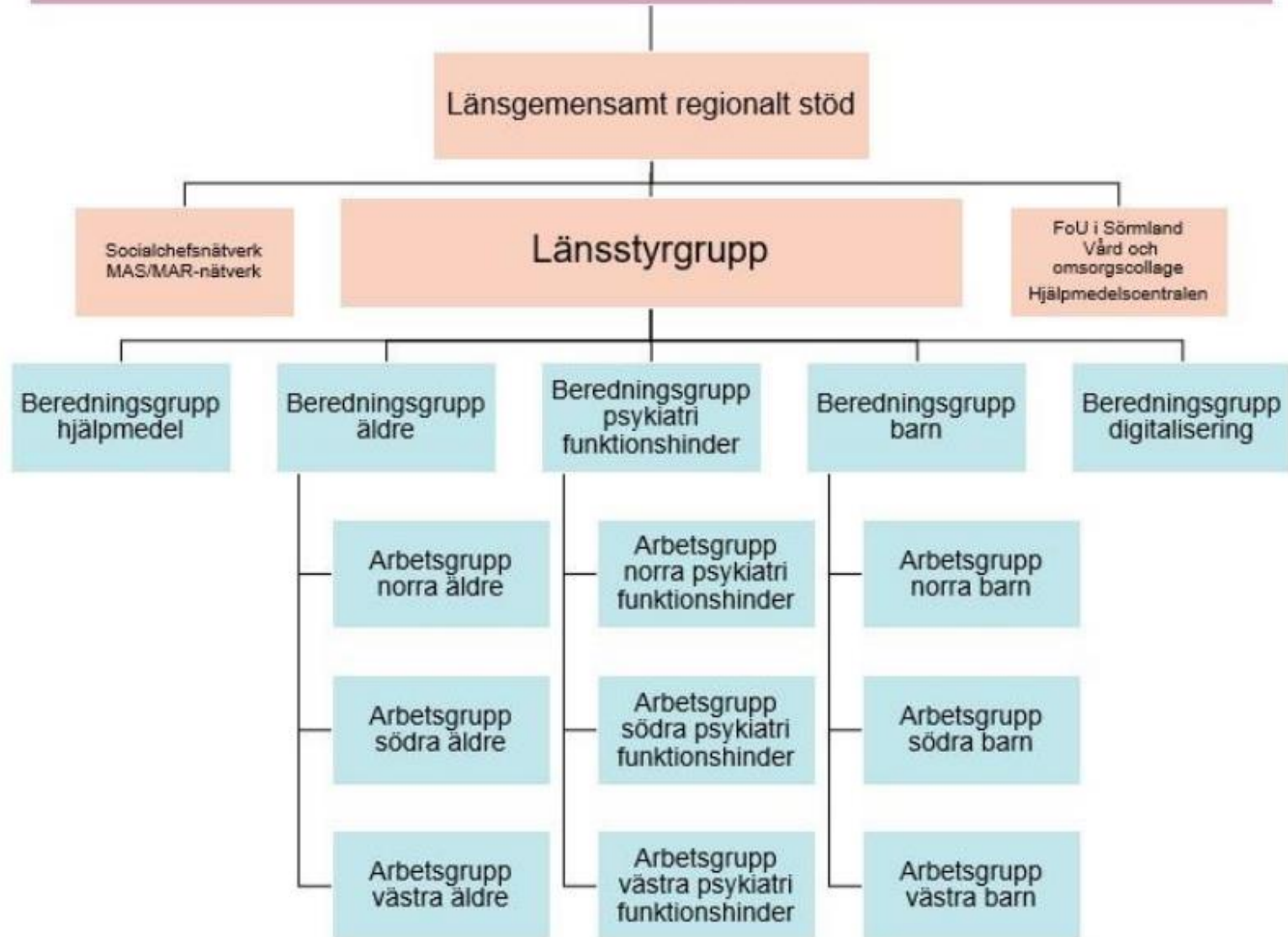
Nära Vård

Samverkansstruktur för socialtjänst och vård i Sörmland – ersätter tidigare Närvårdstrukturen, detta göra man för att tydliggöra samverkan mellan socialtjänst och vård.

Inom ramen för samverkansstrukturen sker utvecklingen av evidensbaserad praktik anpassat till regionala och lokala prioriteringar, vilket kan innebära att:

- identifiera behov av kunskapsutveckling
- samla och sprida bästa tillgängliga kunskap och beprövad erfarenhet
- stödja systematisk uppföljning och analys
- stödja systematiskt förbättringsarbete och implementering
- stödja kompetensutveckling

Nämnden för samverkan kring socialtjänst och vård





*Tack för att jag fick komma
på besök!*