

# Framtidens hälso- och sjukvårdsorganisation



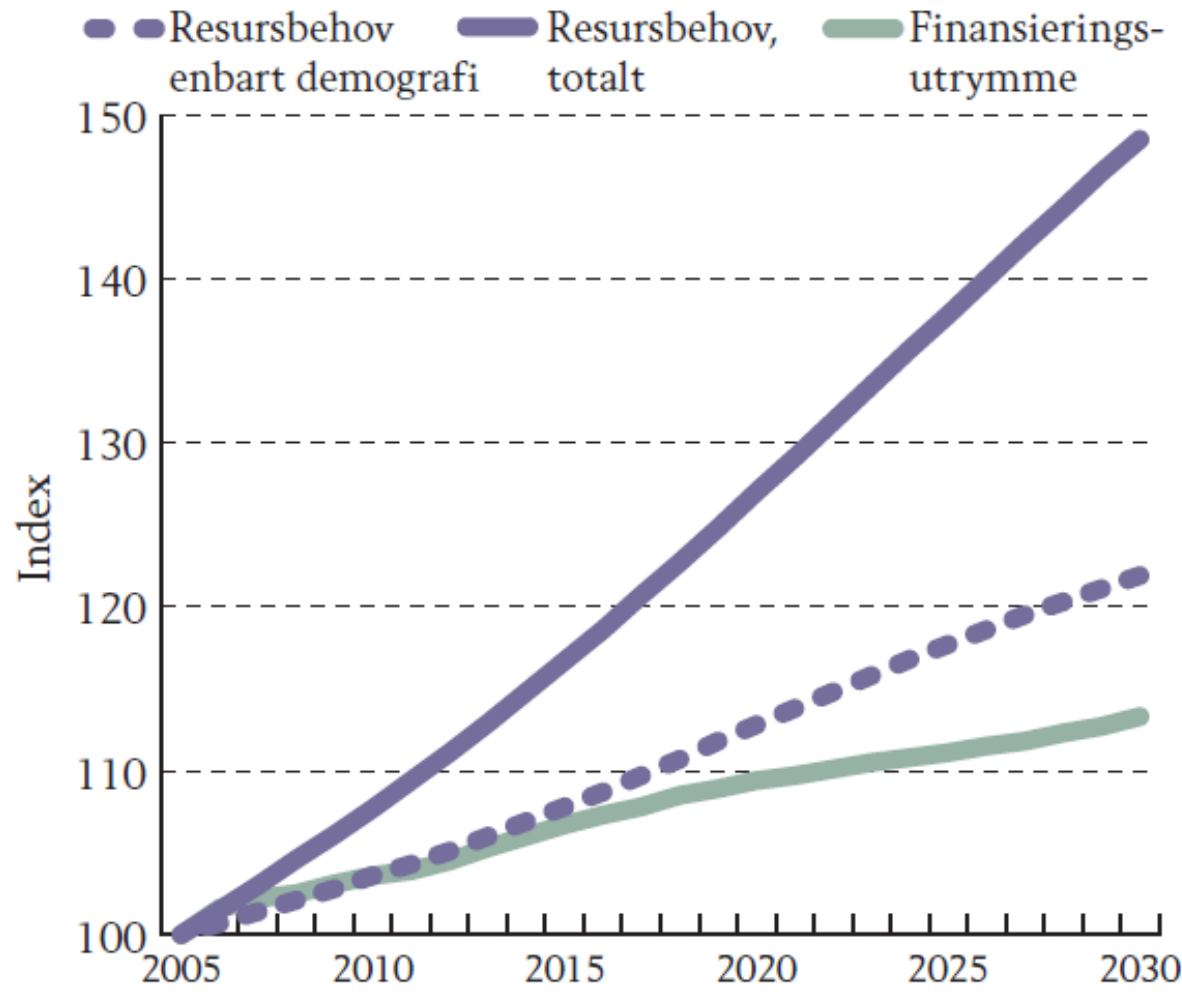
# Varför?

- De vi finns till för





# Varför?



Källa: SKL

## Mål med ny organisation (ur uppdrag från LD)

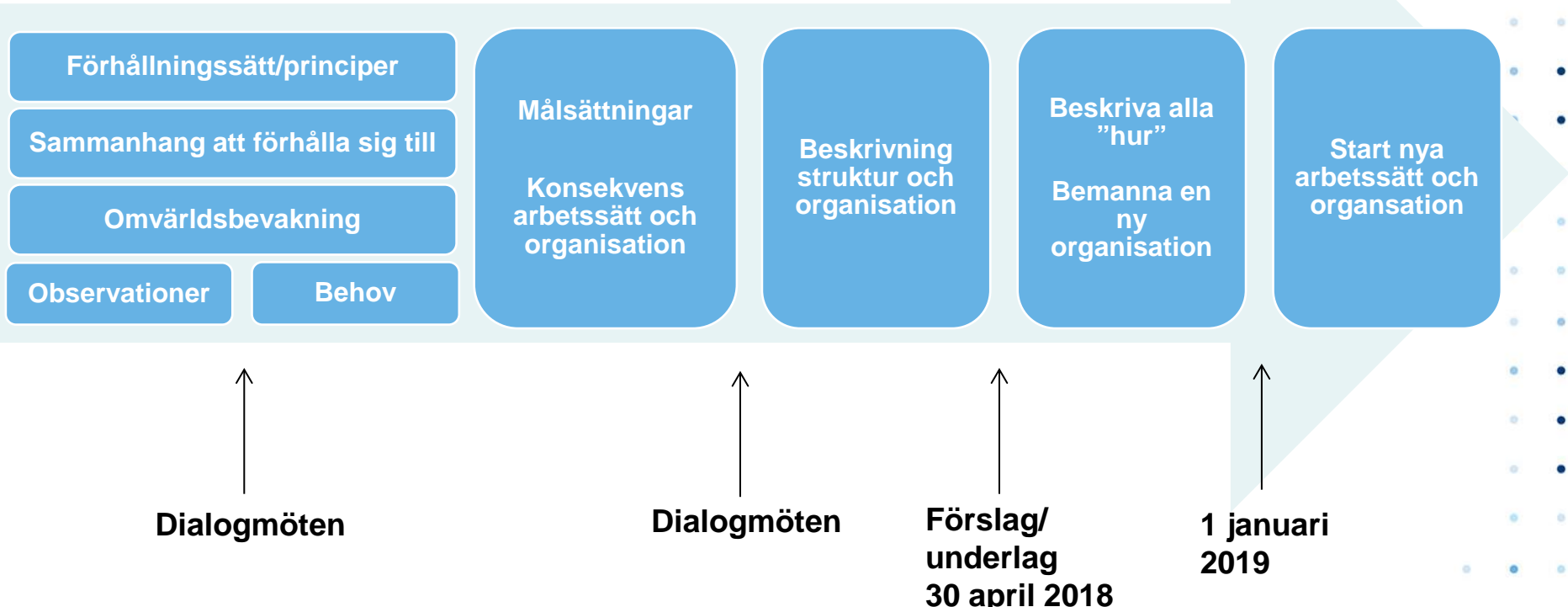
Den nya organisationen ska:

- Underlätta patientens resa genom vården genom att skapa bättre förutsättningar för samverkan inom och utanför landstinget.
- Skapa förutsättningar för tydliga och enkla beslutsvägar.
- Möta de behov som finns i Framtidens hälso- och sjukvård.
- Stärka införandet av ett processororienterat arbetssätt och ett personcentrerat förhållningssätt.

## Mål med ny organisation (ur uppdrag från LD)

- Utgå ifrån det nya uppdrag som fastställs när en ny region bildas år 2019 och den nya politiska organisation som införs i och med regionbildningen.
- Bidra till god ekonomisk hushållning.

# Arbetsätt



# Vad ska vi skapa förutsättningar för?

- Integrerat arbetssätt mellan primärvård, sjukhusvård, psykiatri, tandvård och kommuner.
- Processorienterat arbete för att göra patientens väg genom vården bättre, minska variation och möjliggöra kunskapsstyrning.
- Nya arbetssätt och strukturer som anpassas efter patienternas behov.



# Vad ska vi skapa förutsättningar för?

- Arbeta ”uppströms”, för att öka kvalitet och minska behov av sjukhusvård.
- Ledning och styrning som möjliggör enkla och snabba beslutsvägar och tar till vara medarbetarnas engagemang.



## Vad innebär detta i praktiken?

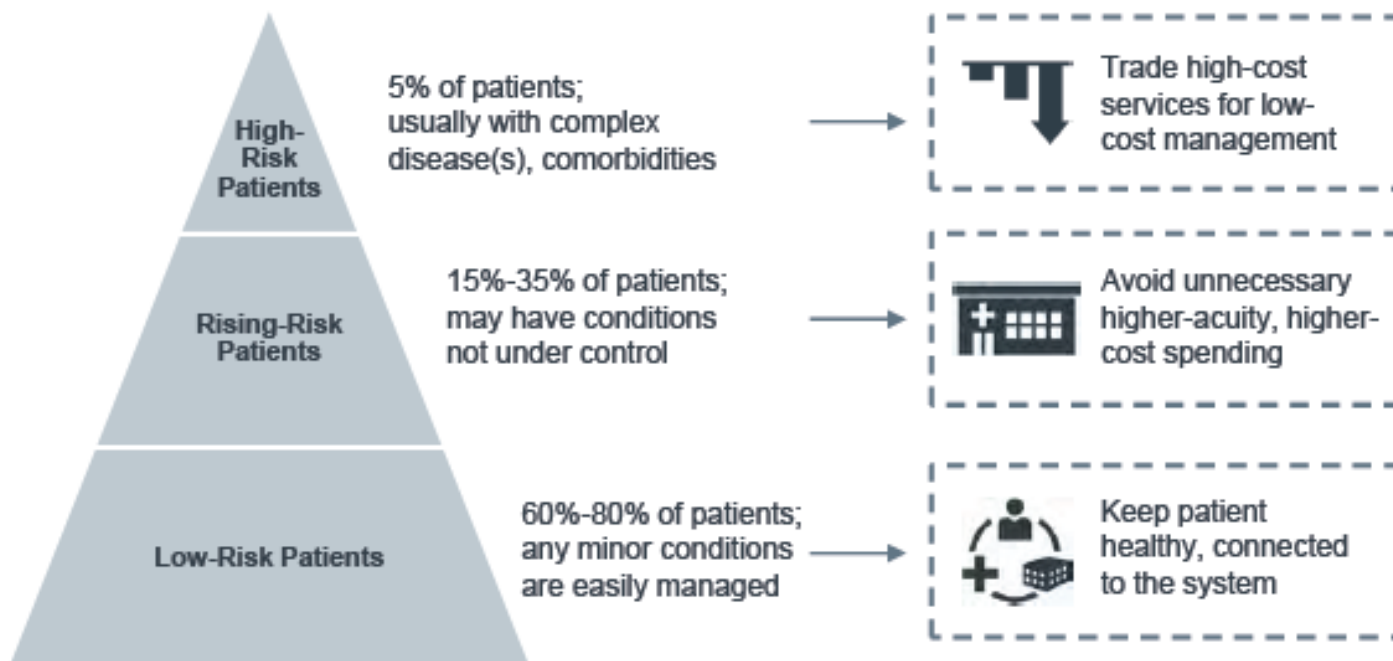
- En sammanhållen sjukvård där de olika delarna övergripande leds och styrs gemensamt.
- Alla viktiga aktörer är med och leder och utvecklar, inte bara de inom organisationen.
- En förflyttning av verksamhet och resurser från sjukhus till nära vården.
- Ansvar och mandat finns inte bara i linjen utan också i processen, som beskriver patientens väg genom vården.
- Tydliga mål, regler och riktlinjer.

# Hur frigör vi resurser för att klara ekonomi och kvalitet?

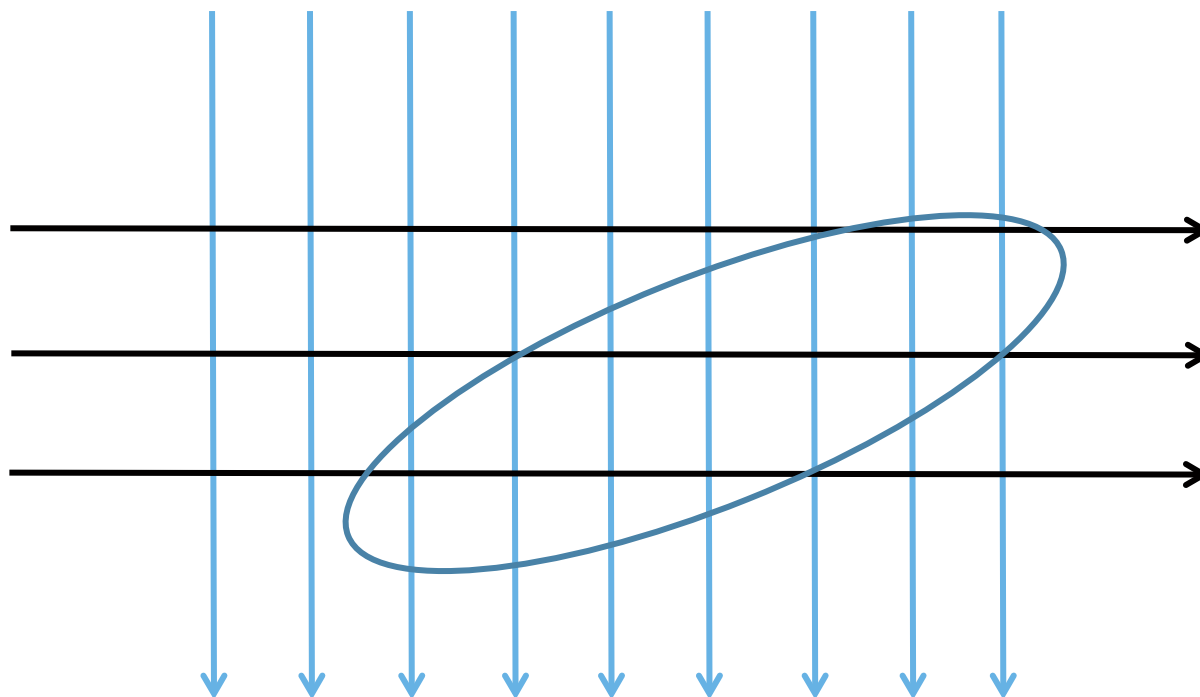


# Tre nivåer av patientgrupper

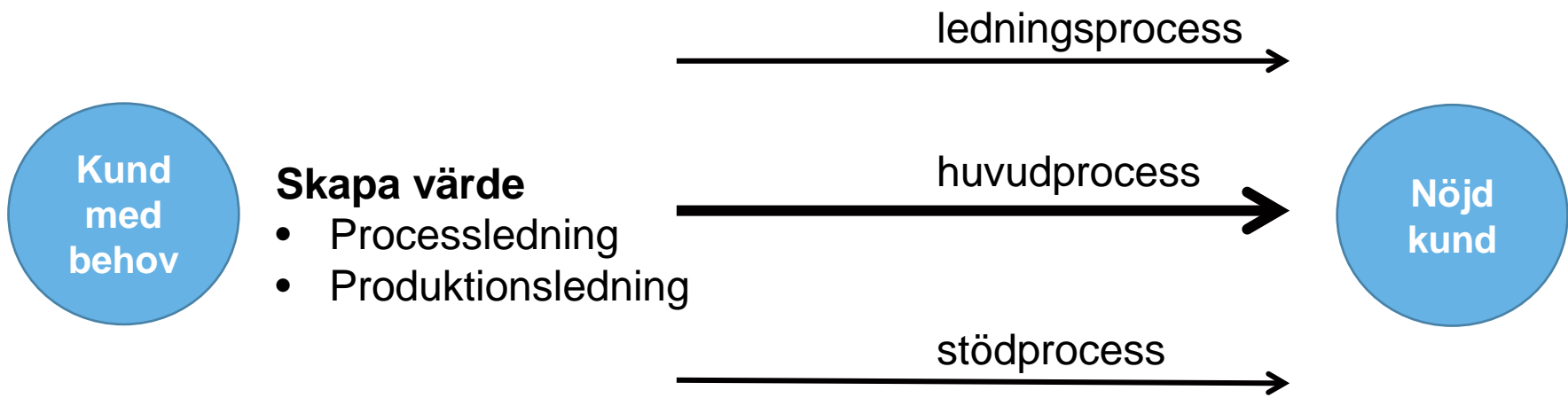
## Best Population Managers Target Three Populations



# Ledning, styrning och utveckling i tre aspekter – linje, process och "nätverk"



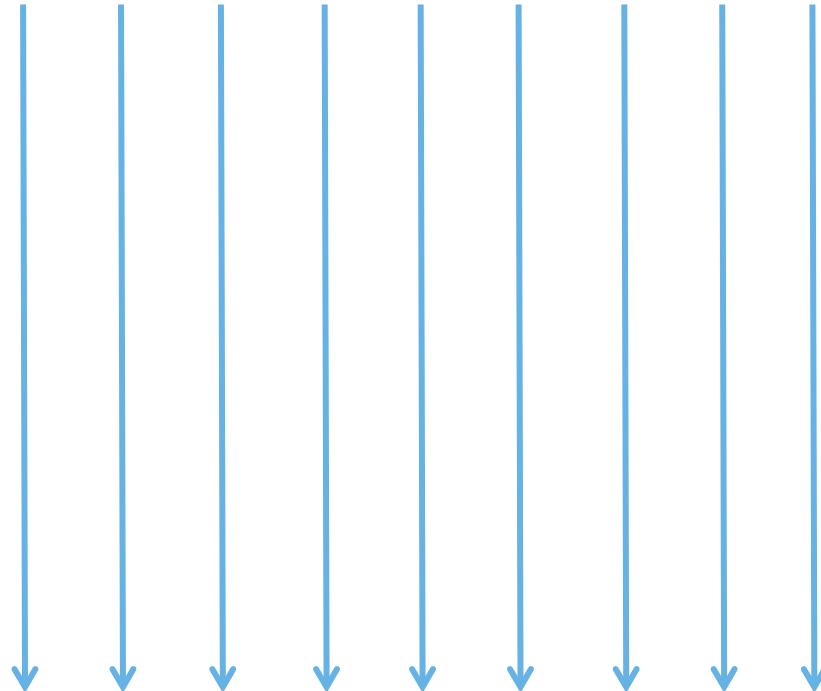
# Process



# Linje

## Möjliggöra

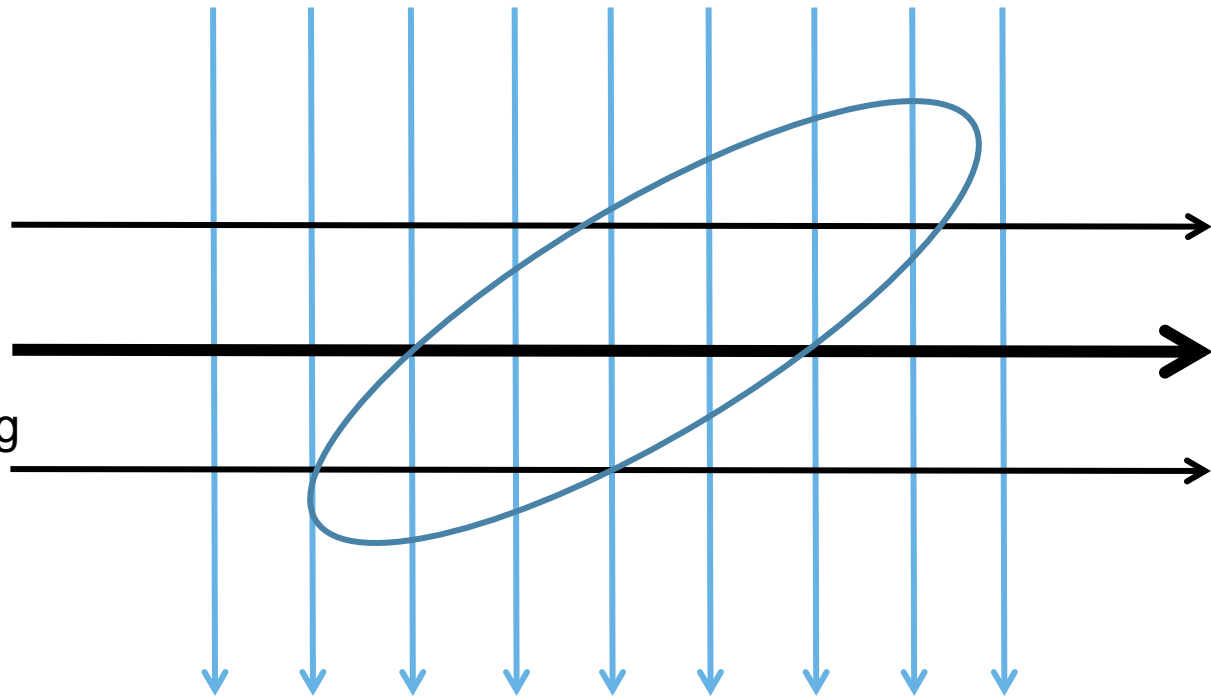
- Resursledning (kompetenser, materiella resurser)





## Möjliggöra

- Resursledning (kompetenser, materiella resurser)



## Skapa värde

- Processledning
- Produktionsledning

## Utveckla





# Linje

## Möjliggöra

- Resursledning (kompetenser, materiella resurser)

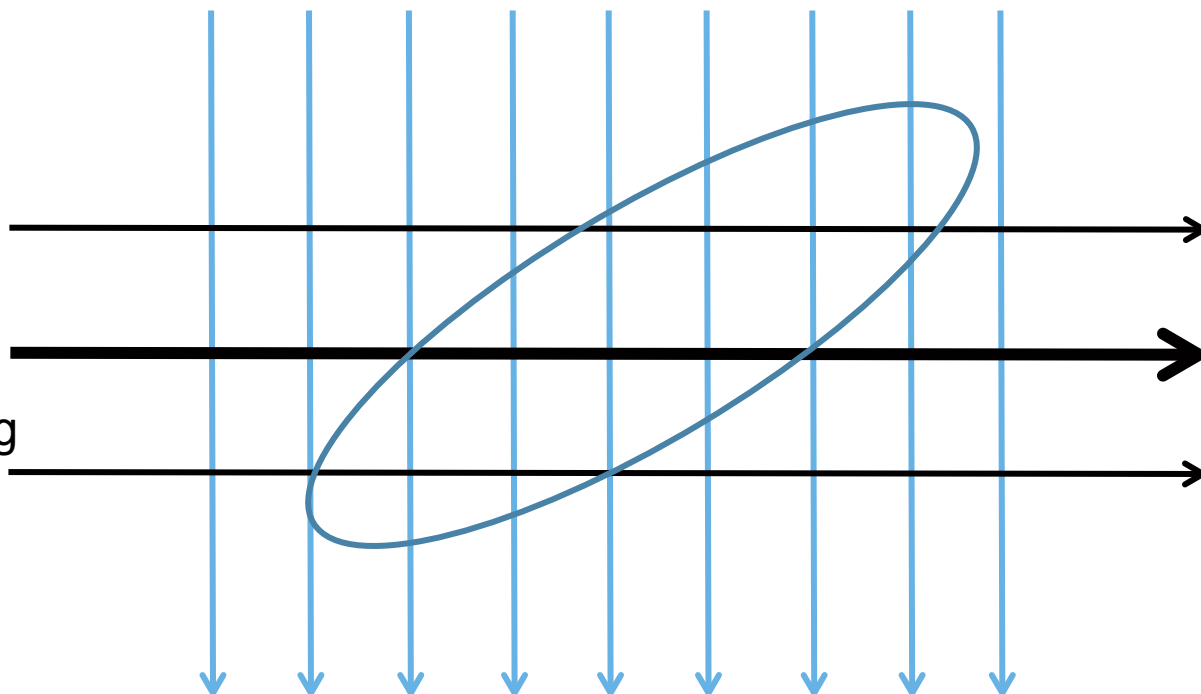
## Process

### Skapa värde

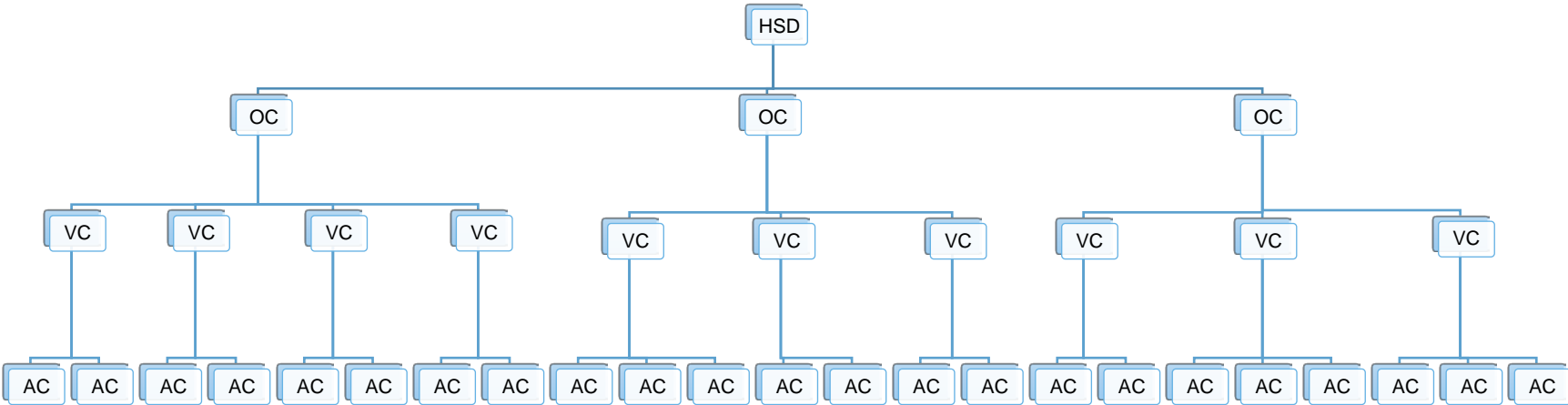
- Processledning
- Produktionsledning

## Nätverk

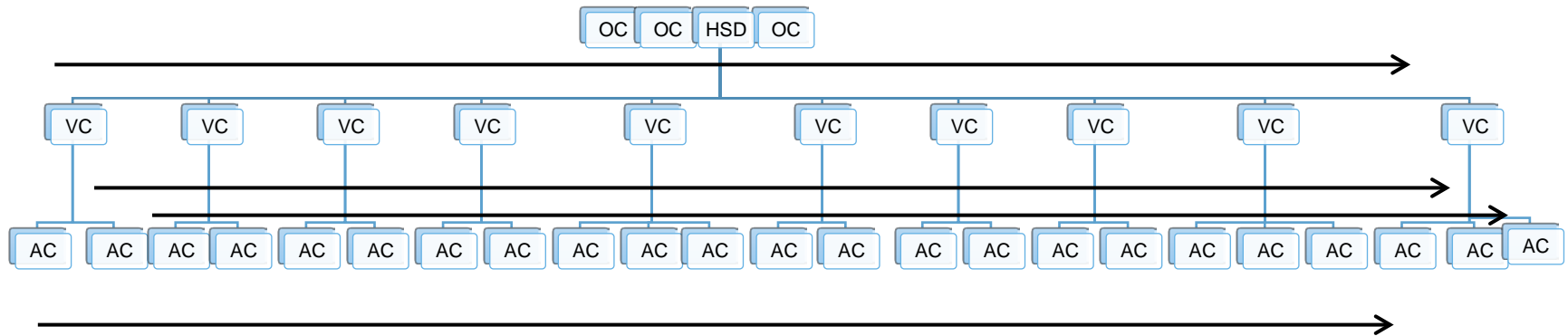
### Utveckla



# Traditionell hierarkisk organisationsmodell



# En "plattare" modell



Riskgrupper

Tillgänglighet

Kunskapsstyrning

# Möjlig linjestruktur för hälso- och sjukvården

- **Hälso- och sjukvårdsdirektör**
  - Tre hälso- och sjukvårdschefer med områdesansvar, vardera för respektive:
    - nära vård
    - specialiserad vård
    - serviceverksamheter
  - HR-chef
  - Ekonomichef
  - Kvalitets- och utvecklingschef
  - Förvaltningsstabschef

## Områdeschef – nära vård

- Offentlig primärvård inklusive anslagsfinansierad primärvård
- Psykiatri och habilitering
- Akutkliniken
- Rehabkliniken, inklusive geriatrik, palliativmedicin
- Barn- och ungdomsmedicin

## Områdeschef – specialiserad vård

- Medicinkliniken
- Thoraxcentrum
- Hud- och infektionskliniken
- Kirurgkliniken
- Ortopedkliniken
- Öronkliniken
- Ögonkliniken
- Kvinnokliniken
- Anestesikliniken

## Områdeschef – serviceverksamheter

- Röntgen
- Klinisk kemi
- Patologi
- Medicinsk teknik (MTA)
- Klinisk fysiologi
- BLS apotek

## Kvalitets och utvecklingschef

- Planerings-, utvecklings- och kvalitetsfrågor
  - verksamhetsnära utvecklings- och förbättringsstöd
  - patientsäkerhet
  - stöd för klinisk forskning
  - struktur och metodik för processorienterat arbetssätt och kunskapsstyrning
  - omvärldsbevakning, analys, verksamhetsplanering och uppföljning

## Förvaltningsstabschef

- utredning och beredning för politik
- beställarkompetens
- administration, stabsledning, rapportering.

## HR-chef

- HR-stöd
- kompetensförsörjning
- hälso- och sjukvårdens utbildningsuppdrag
- samordnande funktion för arbetsmiljö och lön/villkor.

## Ekonomichef

- ekonomistöd
- Redovisning och analys
- planering, budget och uppföljning
- Utveckling och produktionsstyrning.

# Möjlig struktur för att leda och styra hälso- och sjukvården





