

Pensionärsrådet

Minnesanteckningar  
Sammanträdesdatum  
2023-05-11

Plats och tid: Martinsonsalen, den 11 maj 2023, klockan 09:15-12:05

Närvarande  
ledamöter:

Christina Mattisson (S), ordförande  
Christel Hammar Malmgren (M), vice ordförande  
Robert Lindén (SD)  
Styrbjörn Gustavsson, SPF  
Anitha Fredriksson, SPF  
Bernth Johnsson, PRO  
Birgitta Jönsson, PRO  
Ingrid Liljedahl, SKPF

Frånvarande  
ledamöter:

Ann-Charlotte Johansson (C)  
Dan Munther (KD)  
Christel Svensson, SKPF

Tjänstgörande  
ersättare:

Arne Persson (C) för Ann-Charlotte Johansson (C)  
Donald Lundberg (KD) för Dan Munther (KD)  
Inger Löfblom Sjöberg, SKPF för Christel Svensson, SKPF

Ersättare:

Teo Zickbauer (S)  
Gun Ohlsson, PRO

Ansvarig

tjänsteperson: Ros-Marie Nilsson, regionstabschef

Tjänstepersoner:

Monica Magnusson, ekonomidirektör  
Helén Andersson, utvecklingsstrateg hälso- och sjukvårdsstaben  
Linnea Hervén, fastighetsstrateg  
Agnes Lindeberg, verksamhetschef hälso- och sjukvård  
Annelie Ivarsson, tf digitaliseringsdirektör  
Gunilla Månsson, hälso- och sjukvårdsstrateg kvalitet och utveckling  
Angelica Kjellsson, verksamhetschef laboratoriemedicin  
Jonas Olsson, kulturstrateg kultur- och bildning

---

~~Plats och tid för  
justering:~~

Underskrifter:     Sekreterare

Punkt     9 - 16

\_\_\_\_\_  
Annelie Ottosson

Ordförande

\_\_\_\_\_  
Christina Mattisson (S)

## Innehållsförteckning

Mötets öppnande	9/23
Nära vård omställningsarbetet-nulägesbeskrivning	10/23
Region Blekinges ekonomi	11/23
Lokalplanering för cafeteria och butik i centralhallen	12/23
Frågor från Pensionärsorganisationerna: -Situationen på Brunnsgården -Statusrapport appen "Din vård Region Blekinge" -Pågående arbete inom Södra regionvårdsnämnden. -Svarstider från patologen	13/23
Information från Region Blekinges kultur- och bildning	14/23
Övrigt	15/23
Nästa sammanträde	16/23

9/23

## Mötets öppnande

Ordförande Christina Mattisson (S) hälsar välkommen till dagens sammanträde.

Därefter görs ett upprop för närvarokontroll.



---

10/23

## Nära vård omställningsarbetet-nulägesbeskrivning

Utvecklingsstrateg Helén Andersson lämnar en nulägesbeskrivning gällande Region Blekinges omställningsarbete för nära vård. Följande områden berördes:

- Införa kunskapsstyrningen
- FVIS (nytt vårdinformationsstöd)
- Införa processorientering
- Framtidens nya vårdlokaler
- E-hälsa.

Samverkan sker med kommunerna när det gäller omställningen nära vård vilket innebär att vidareutveckla strukturerna med en gemensam målbild och färdplan.

Bilder bilaga 1.

11/23

## Region Blekinges ekonomi

Ekonomidirektör Monica Magnusson lämnar information om Region Blekinges ekonomi. Informationen omfattar det ekonomiska läget för helår 2023 samt prognos per nämnd.

Planeringsdirektiven nämndes samt underlag till budgetberedningen.

I informationen visas en bild på länets befolkningspyramid. Den beskriver befolkningsandelen, fördelad efter ålder samt antal av befolkningen som är i arbetsför ålder och i sysselsättning.

Bilder bilaga 2.

12/23

## Lokalplanering för cafeteria och butik i centralhallen

Fastighetsstrateg Linnea Hervén informerar om en ny lokalplanering för cafeteria och butik i centralhallen på Blekingesjukhuset Karlskrona.

Lokalerna är av stort allmänintresse och pensionärsrådet har valts ut som referensgrupp.

Förstudien beräknas vara klar till sommaren 2023.

Lokalplanering och möbleringsplan visas.

Bilder bilaga 3

---

13/23

## Frågor från Pensionärsorganisationerna:

Frågor nedan har inkommit från pensionärsorganisationerna. Föredragande har bjudits in för att besvara och informera kring frågorna.

### 1. Situationen på Brunngården:

Verksamhetschef inom hälso- och sjukvården Agnes Lindeberg lämnar en statusrapport om situationen på Brunngården. Informationen omfattar insatser för att säkra en god vård och en god bemanning.  
Bilder bilaga 4

### 2. Statusrapport om appen ”Din vård Region Blekinge”:

Tf digitaliseringsdirektör Annelie Ivarsson lämnar information gällande appen ”Din vård Region Blekinge”. Informationen omfattar först en genomgång av appens funktion därefter hur digitala vårdmöten fungerar. En inblick av antal invånarkonton för 1177 visades också.  
Bilder bilaga 5

### 3. Pågående arbete inom Södra regionvårdsnämnden:

Hälso- och sjukvårdsstrateg Gunilla Månsson informerar om pågående arbeten inom Södra regionvårdsnämnden. Södra regionvårdsnämndens vision är att genom samverkan sträva efter god och jämlik vård med hög kvalitet och god tillgänglighet. Samarbetet ska bygga på tillit och respekt. Medlemmarna är följande regioner: Skåne, Halland, Blekinge, Kronoberg och Blekinge.  
Bilder bilaga 6

### 4. Svarstider från patologen:

Verksamhetschef laboratoriemedicin Angelica Kjellsson informerar om svarstiderna inom patologen. Det har skett en förbättring på svarstiderna jämfört med början av år 2022, då svarstiderna på medelsvar var 60 dagar mot nu 20 dagar. Läkarbemanningen har ökat från två läkare till sex läkare. Ytterligare två specialistläkare är på väg till Region Blekinge i höst trots brist på specialistläkare inom patologi. I informationen nämndes också det arbete som görs med att säkerställa att ST-läkare stannar kvar i Region Blekinge efter sin utbildning. Region Blekinge har även ett samarbete med Region Skåne i frågorna.

14/23

## Information från Region Blekinges kultur- och bildning

Kulturstrateg Jonas Olsson lämnar information från Region Blekinges område för kultur- och bildning. Informationen omfattar en genomgång av de kulturpolitiska målen.

Informationen omfattar också varför vi har en kulturplan.

Innehållet av det regionala kulturuppdraget samt särskilda satsningar inom kulturområdet nämns.

Bilder bilaga 7.

---

15/23

## Övrigt

Vice ordförande Christel Hammar Malmgren (M) tar upp följande fråga:

Det framkommit information om att sjukhuset kommer att stänga vårdavdelningar under sommaren exempelvis geriatriken avdelning 36 där sex platser stängs ned. Dessa platser placeras ut på andra avdelningar/kliniker. Detta medför en oro.

Regionstabschef Ros-Marie Nilsson tar med sig frågan och har nu fått följande svar från hälso- och sjukvårdschef Annika Mellqvist.

”Vi gör en sammanslagning av geriatriska avdelning 36 och rehabavdelning 58 för att kunna säkra upp så många vårdplatser som möjligt i sommar. Anledningen till sammanslagningen är bristen på sjuksköterskor.

Det skulle ha varit 8 geriatriska vårdplatser öppna i sommar, nu blir det 6 st – ett dragspel finns naturligtvis mellan rehabplatser och geriatriska platser utifrån behov.

Utöver detta kommer ett antal slussplatser att inrättas på samma avdelning – för medicinskt färdigbehandlade patienter som egentligen ska tas emot av kommunerna men som ofta blir kvar några dygn på sjukhuset (ca 15 patienter per dygn i genomsnitt)“.

Ledamoten Bernth Johnson, PRO lämnar följande förslag på tema för nästa sammanträde den 28 september:

Ett attraktivt Blekinge med fokus på Blekinges utveckling samt länets befolkningsutveckling.

Ordförande tar med sig förslaget och meddelar att det eventuellt kan kombineras med ett verksamhetsbesök inom området för regional utveckling.

16/23

### Nästa sammanträde

Nästa sammanträde med pensionärsrådet blir den 28 september 2023 och kallelse skickas ut 7 dagar innan sammanträdesdagen.

Ordförande tackar ledamöter, ersättare och tjänstemän för dagens sammanträde som därefter avslutas.

Signerad av  
Christina Anita Mattisson (KARLSKRONA, christina.mattisson@regionblekinge.se)

Signaturdatum  
2023-05-24 15:56:05



REGION  
BLEKINGE



Signerad av  
Annelie Ottosson (Kansliavdelningen)

Signaturdatum  
2023-05-24 16:13:17



REGION  
BLEKINGE





A person with long blonde hair, wearing a dark jacket and pants, is captured mid-air, jumping joyfully over a large, dark rock in a body of water. The background features a sunset sky with soft, wispy clouds in shades of blue, orange, and yellow. The sun is low on the horizon, creating a warm glow. The water reflects the colors of the sky. The overall mood is one of freedom and happiness.

# Nära vårdomställningen i Region Blekinge



REGION  
BLEKINGE

# Omställningen mot nära vård – en helhet där många initiativ bidrar:

- Införa kunskapsstyrningen
- FVIS (nytt vårdinformationsstöd)
- Införa processorientering
- Framtidens nya vårdlokaler
- E-hälsa



# MÅLBILD



Från fokus  
på organisation...



...till fokus på  
person och relation.



Från reaktiv...



...till proaktiv och  
hälsofrämjande.

**Tillsammans  
utvecklar vi en  
god och jämlik  
hälsa och vård.**



...till samordning utifrån  
personens fokus.



...till aktiva  
medskapare.

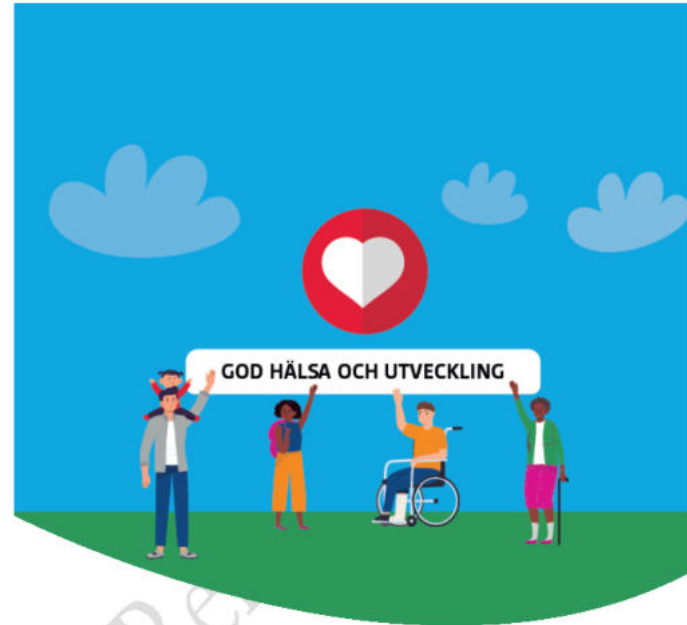


Från isolerade vård-  
och omsorgsinsatser...



Från invånare och patienter  
som passiva mottagare...

# Skapat en gemensam målbild och färdplan tillsammans med kommunerna



Samverkan Blekinges verksamhetsplan 2023 - 2026

# Vi har tillsammans med kommunerna vidareutvecklat strukturerna för samverkan

- Målbild, verksamhetsplan, arbetsgrupper, arbetssätt för gemensamma processteam och processägarskap som vi testat och justerar.

**Resan mot jämlik hälsa, nära vård, stöd och omsorg gör vi tillsammans**

# Några exempel på det vi gjort tillsammans med kommunerna

# Tidiga insatser för barn och unga

Region Blekinge samordnar det regionala arbetet med det nationella kvalitetsregistret för elevhälsans medicinska insatser (EMQ), som innebär samverkan och stöd till kommunerna samt planering för informationsspridning av regionala data om barns hälsa.

- Data har börjats användas som indikatorer för regionala och lokala satsningar. Data från EMQ kan ge underlag för vilka insatser som behövs för att stärka det hälsofrämjande och förbyggande arbetet för barn och unga i länet.



# BarnSäkert (SEEK)- modellen

- Är en metod inom barnhälsovården för att identifiera psykosociala riskfaktorer som är kopplade till att barn far illa och erbjuda hjälp till åtgärd.
- Åtgärder och insatser erbjuds utifrån en "Resurspalett"
- Ett nära samarbete med kommunernas förebyggande socialtjänst



[BarnSäkert – slutrapport från forskningsstudien och blickar framåt - Stiftelsen Allmänna Barnhuset](#)  
([allmannabarnhuset.se](http://allmannabarnhuset.se))

# Målet med BarnSäkert

## Att erbjuda barn de bästa möjliga förutsättningarna för

- en god och jämlik hälsa och utveckling
- en barndom fri från våld och försummelse

Genom att stödja föräldrar och stärka familjer

# Språkstegen

- En långsiktig satsning på små barns språkutveckling och hälsa i Blekinge och Kronobergs län.
- BHV, bibliotek, logopedi och förskola samverkar för att stärka språk och identitet och främja läsning för barn noll till tre år genom föräldrastöd.
- Interventionerna består av gemensamma föräldragrupper (BHV och bibliotek) bokgåvor, dialogläsning och information när barnet är åtta månader samt 18 månader, öppen verksamhet på biblioteken, bokrecept av logopeden, väntrumslbibliotek på förskolor samt lokal samverkan i kommunerna.

# Grunda Sunda Vanor-modellen 0-6 år



## Syftet är att:

- Stärka familjens empowerment, delaktighet och health literacy.
- Främja hälsosamma levnadsvanor, god hälsa, tillväxt och god munhälsa.
- Förebygga övervikt, obesitas och karies.

## Barncentrerat hälsosamtal vid 4 och 5 års hälsobesök med stöd av ett pedagogiskt bildmaterial

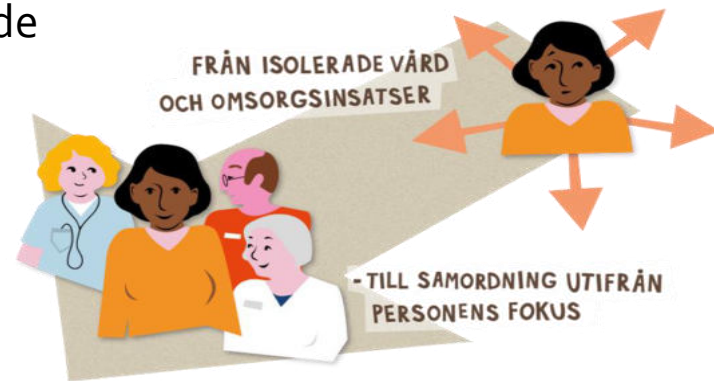
- Främja barnets delaktighet i samtalet.

# Skapa trygghet för individ och närstående genom samordnad, personcentrerad nära vård på rätt vårdnivå

- **“Närsjukvårdsmodell i samverkan”** är ett långsiktigt arbete som görs tillsammans med regional och kommunal primärvård samt specialiserad somatisk vård.
- Uppdraget är att skapa en personcentrerad, proaktiv, sammanhållen, sömlös och nära hälso- och sjukvård och omsorg för personer med omfattande och komplexa behov
- Främst gruppen mest sköra äldre som kommer att behöva, eller redan har, sjukvård i hemmet och som ofta har haft behov av akuta insatser och inläggningar.

# Genomförd pilot i Karlskrona kommun lade grunden för närsjukvårdsmodellen och fortsatt utformning pågår

- Hösten 2022 påbörjades arbetet med breddinförande av det som utformats och testats i piloten – bland annat samordningsfunktioner.
- Nu utformas övriga delar av närsjukvårdsmodellen tillsammans med samtliga kommuner i länet
- Adresserar den grupp som fortsätter att öka och som behöver mest insatser från hälso- och sjukvården
- Pågår utformning av tillhörande process Samordning omfattande och komplexa behov



# Närsjukvårdsmodell i samverkan

- Stort och omfattande arbete med 6 huvudmän - långsiktigt arbete
- Mål: process definierad samt tidsatt handlingsplan för åtgärder klar senast årsskiftet 2023
- Övrig viktiga inslag är:
  - Möjlighet till direktinläggning
  - Egenmonitorering och digitala vårdmöten samt annan ny teknik
  - skapa goda förutsättningar för samordningsfunktionerna/-sköterskor
  - Mobila arbetssätt

## Ett samarbete mellan



## Under tiden...

Karlshamnsmodellen – ett förbättringsarbete som tittat på kontaktvägar i mellanrummen och identifierat ett antal förbättringar.

Det visade även på behovet av att hålla ihop de olika arbeten som pågår så det inte skapas förvirring



# Trygg och säker utskrivning 2022

- Revidering av Blekingerutinerna.
- Sammanställning av GAP-analys och handlingsplan för processen Trygg och säker utskrivning
- Webbutbildning Blekingerutiner och Prator
- Webbutbildning SIP.  
Ett framtagande av en länsgemensam SIP-utbildning har påbörjats
- Lokal samverkan, nätverksmöten

# Mer som genomförts 2022

# Nära Klinisk Fysiologi - ett samarbete mellan Primärvården och Klinisk fysiologi

Projektet bestod av 2 delar där båda delarna bygger på ett utökat samarbete mellan KlinFys och vårdcentral samt läkarbil.

- Genomförandeperiod för de båda delprojekten var maj 2022 till och med december 2022

**Delprojekt 1: "Effektivare diagnostik och behandling"**

**Delprojekt 2: "Undersökning där patienten är "Point of care""**

# Resultat: Effektivare diagnostik och Behandling

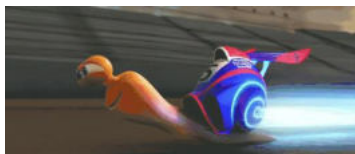


- Vårdkön till Eko är ett minne blott.
- Ökad dialog mellan Klinisk fysiologi och Primärvården har ökat förståelsen för varandras specialiteter.
- Patienten får ett snabbare och mer utförligt besked. De är tryggare och mer välinformerade. De är delaktiga, ökat focus med POCUS.
- Behovet styr vägen.
- Inte nått ända fram: Tillgång till undersökningar i "paket" där flera nödvändiga undersökningar kan göras vid samma tillfälle, med en bra planering.



# Resultat: Effektivare diagnostik och Behandling

- Minskad kostnad.
- Minskat antal undersökningar. Patientkontrakt upprättas.
- Färre onödiga undersökningar till Klinisk fysiologi.
- Remisserna är mer välformulerade och lättare att handlägga.
- Patienter kan utredas och informeras polikliniskt och inläggande vård har undvikits



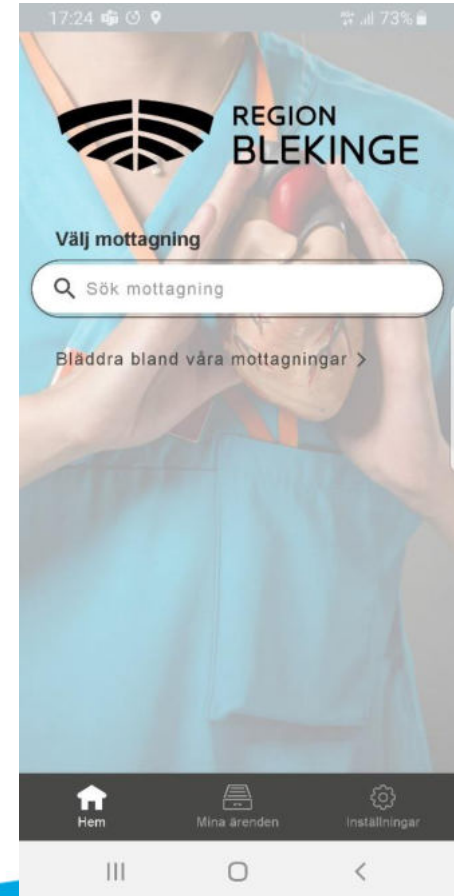
- Inte nått ända fram: En obruten vårdkedja och sjukhuskonsultationerna förenklas till beslutande konferens helst vid ett multidisciplinärt möte

# Appen Din vård Region Blekinge

Invånarna fick 2022 möjlighet att kontakta vårdcentralerna digitalt genom appen Din vård Region Blekinge.

- medicinsk bedömning och triagering så att det medicinska behovet blir styrande
- många ärenden kan lösas direkt med hjälp av egenvårdsråd

Flera verksamheter har börjat testa digitala ronder med SÄBO, multi-professionella teamkonferenser, digitala vårdbesök i hemmet tillsammans med patient, anhöriga och kommunsjuksköterska och även digitala utbildningar i grupp för patienter.



## Nyheter via 1177

- Via webbtidboken i 1177 startades under året möjlighet för invånare att själva av- och omboka planerade besök för ögonmottagningen (fotografering av ögonbotten) och öronmottagningen (nattlig andningsregistrering).
- Under året har även formulär tagits fram för patienter att fylla i på 1177 inför besök. E-tjänsten ger förutom minskad administration för vården, ökad möjlighet för vården att ha rätt information i mötet med patienten.

# Så söker du vård...

## Informationskampanj om hur man söker vård

- I länets bussar, i bioreklam och i regionens informationskanaler.
- Ett politiskt beslut som fattats av regionens hälso- och sjukvårdsnämnd.



### Hälso- och sjukvården vill att det ska bli lättare att få kontakt – tar hjälp av invånarna

Det behöver bli lättare att få kontakt med hälso- och sjukvården för hjälp med vanliga, enkla besvär. Nu tar Region Blekinge hjälp av invånarna för att utveckla hälso- och sjukvården så att den blir mer lättillgänglig.

Under 2021 och 2022 har Region Blekinge startat appen Din vård Region Blekinge vid sina vårdcentraler och drivit ett projekt med en närakutmottagning i västra Blekinge. Båda insatserna handlar om att göra det enklare för dem som bor eller vistas i Blekinge att få kontakt med hälso- och sjukvården.

– Men vi vet att vi behöver jobba ännu mer för att göra det lätt att få kontakt med oss när du blir sjuk och behöver vår hjälp med vanliga enkla besvär. Framför allt visar vår egen utvärdering att det är behovet att komma fram till sin vårdcentral på dagtid som är allra störst, säger Annika Melqvist, hälso- och sjukvårdschef i Region Blekinge.

Ett problem är att vårdcentralens tider inte alltid räcker till, ett annat att kötiderna till sjukvårdsrådgivningens nummer 1177 ibland kan vara långa. Då vet man inte alltid vart man ska vända sig för att få råd och vård. Och det kan leda till att man i stället ringer nödnumret 112.

### Tre av tio ambulansutryckningar sker i onödan

Statistik visar att i genomsnitt tre av tio ambulansutryckningar i länet sker i onödan, det vill säga vid sjukdomsfall eller olyckor där det inte alls hade behövts en ambulans.

– SOS-operatören som tar emot samtalet när du ringer 112 får inte chansen. Därför skickas en ambulans om det inte går att utesluta att det finns en fara för dig eller någon annan, förklarar Lisa Stokseih, överläkare vid Blekingesjukhuset i Karlskrona, och en av dem som i sitt arbete tar emot patienter som kommer med ambulans till akutmottagningen i Karlskrona.

En undersökning som akutsjukvården i Blekinge gjort visar dessutom att över sex av tio som ringt 112 på söndagar inte hade behövts utryckningsskjett, inte ens förstås om försvaret inte utrycker till 1177.



## Samordning på akuten

- Geriatrikens samordningssköterskor påbörjade under våren projektet "samordning på akuten"
- Möjligheterna att vända hem patienter som kommer till akuten i behov av samordnande insatser har givit effekt och börjar bli kända
- En utvärdering gjordes i september där nu resultatet blir ett underlag för det fortsatta arbetet med att minska undvikbara inläggningar samt identifiera sköra individer med behov av samordnande insatser för att trygga upp i hemmet.

## Nära Palliativmedicin

- Inom Palliativmedicin har ett konsultteam inrättats som arbetar för att förkorta tiden mellan inkommen remiss och en första bedömning för att kunna ge vård på rätt vårdnivå i rimlig tid.
- Palliativmedicin förändrade rutinen kring direktinläggning till en inläggningsrätt i Karlshamn på avd 9. Ändringen har inneburit att alla inläggningar föregås av en läkarbedömning för att patienten ska vårdas på rätt klinik och rätt vårdnivå.
- Palliativmedicin har under 2022 minskat antalet inläggningar i slutenvården från 192 till 118, vilket är helt enligt sektionens mål för en god och trygg vård i hemmet i samverkan med hemsjukvården.

# Distansmonitorering och rehabilitering i hemmet

- Thoraxcentrum hjärtsviktsmottagning har bedrivit en test av distansmonitorering från september 2019 för patienter med hjärtsvikt. I Region Kalmar pågår en upphandling med möjlighet till option för Blekinge för att kunna försätta arbetet med utveckling av distansmonitorering.
- Rutinerna för specialistrehab i hemmet (SPRIH) för strokepatienter har ändrats i syfte att förbättra flödet och möjliggöra för rätt patienter att få tillgång till insatsen.

# Digitala Stöd och behandlingsprogram på 1177

Några exempel på nya program som införts under 2022:

- Barn med språkstörning
- Kom igång online
- Sex och singel- operation och strålning vid prostatacancer
- Sex, samliv och relation- operation och strålning vid prostatacancer

# Mottagningar för ökad kunskap om sin sjukdom och hälsa

Inom Specialiserad vård har under året ett antal åtgärder vidtagits för att underlätta för invånarna att ta ansvar för och förbättra sin hälsa.

Det har till exempel inrättats särskilda mottagningar för hepatit respektive psoriasis.

Syftet är att patienterna ska få ökad kunskap om sin sjukdom och på så sätt få större möjligheter att ta ansvar för sin hälsa.

## Nära cancervård

- Teledermatoskopi - foto av hudförändringar skickas från primärvård för bedömning av hudspecialist.
- Införande av screening för tjock- och ändtarmscancer - gjort vårt första av 5 år med full täckning i åldersgruppen 60-74 år.

# Min vårdplan via 1177 möjliggör

Patienten får överskådlig  
**information**

- som är aktuell i en cancerprocess
- som enkelt kan individanpassas
- som förvaltas nationellt

Nytt säkert sätt att kommunicera via  
**meddelanden**  
mellan patient och vårdenheten

Patienten kan fylla i  
**formulär och  
aktivitetsplaner**  
tex symptomsfattning

Ett komplement till patientens övriga  
engagemang med vården  
**samordnat på 1177.se**  
tex Bokade tider, Journalen, Digitala  
kallelser, Läkemedelstjänsterna

Vårdplanen kan  
**uppdateras på distans**  
av vården och patienten

Vårdplanen kan  
**överlämnas**  
i hela landet

# Tack!





# Ekonomiskt läge Region Blekinge

Monica Magnusson



# Ekonomiskt läge

- Prognos för helår 2023
  - -416 mnkr, totalt
  - -148 mnkr, verksamhetens resultat (ska återställas)
    - Underskott hänförbart till pensioner kommer enligt regionplanen inte att återställas
  - Återställande ska ske inom 3 år (2024-2026)
- Ny prognos efter april

# Prognos per nämnd

	Prognos februari	Utfall 2022
Hälsa- och sjukvårdsnämnden	-290	-105
Tandvårdsnämnden	-25	-25
Trafiknämnden	-34	-28
Regionala utvecklingsnämnden	0	1
Kultur och bldningsnämnden	0	-1
Samverkansnämnden	0	0
Patientnämnden	0	1
Regionstyrelsen	146	155
varav reionservice	-21	5
varav regionstaben	0	4
varav regiongemensamt	-35	0
varav finansförvaltning	198	146
varav reserv regionstyrelsen	4	
	<b>-203</b>	<b>-2</b>
<b>Budget</b>	<b>-213</b>	<b>32</b>
<b>Resultat</b>	<b>-416</b>	<b>30</b>

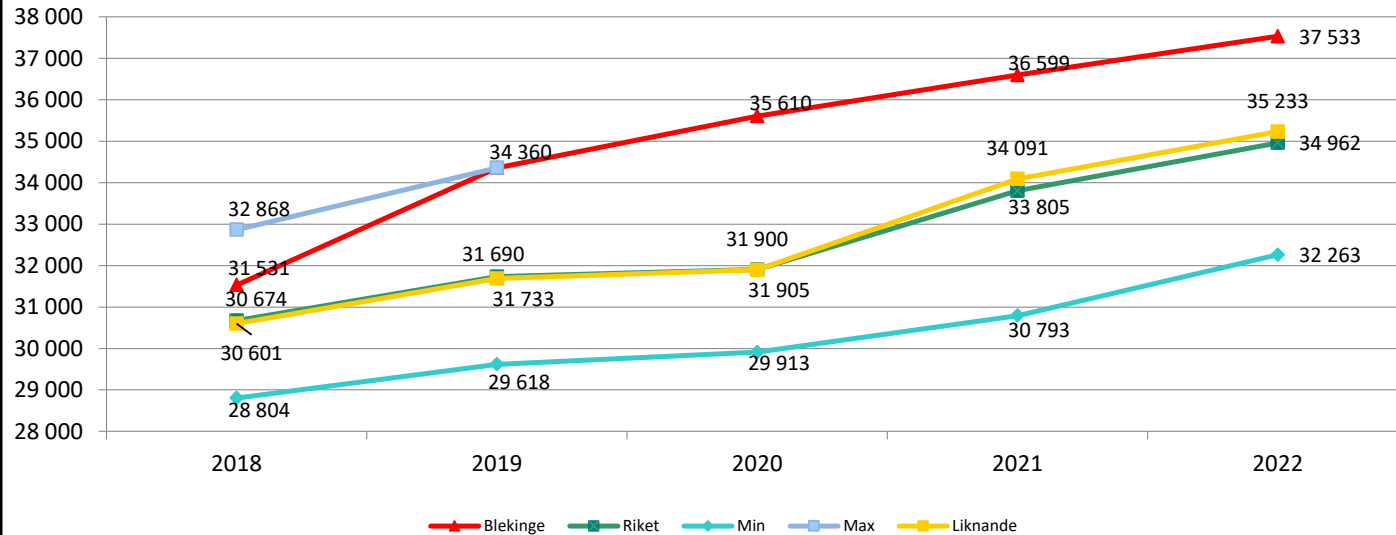
## Ekonomiskt läge, forts.

- Nettokostnadsökning 11%
- Kostnadsökningstakt 8,7%
  
- Stor påverkan av inflation samt ökade sociala avgifter

## Beslut regionstyrelsen, mars

- Att samtliga nämnder, oavsett prognos, minskar sina kostnader för att bidra till att minimera Region Blekinges återställande krav
- Att Hälso- och sjukvårdsnämnden, tandvårdsnämnden, trafiknämnden samt regionstyrelsen avseende regionservice i tertialrapport per april redovisar genomförda och planerade åtgärder för minskade budgetunderskott 2023

## Nettokostnad hela verksamheten, 2018 - 2022 (kr/inv)



# Planeringsdirektiv

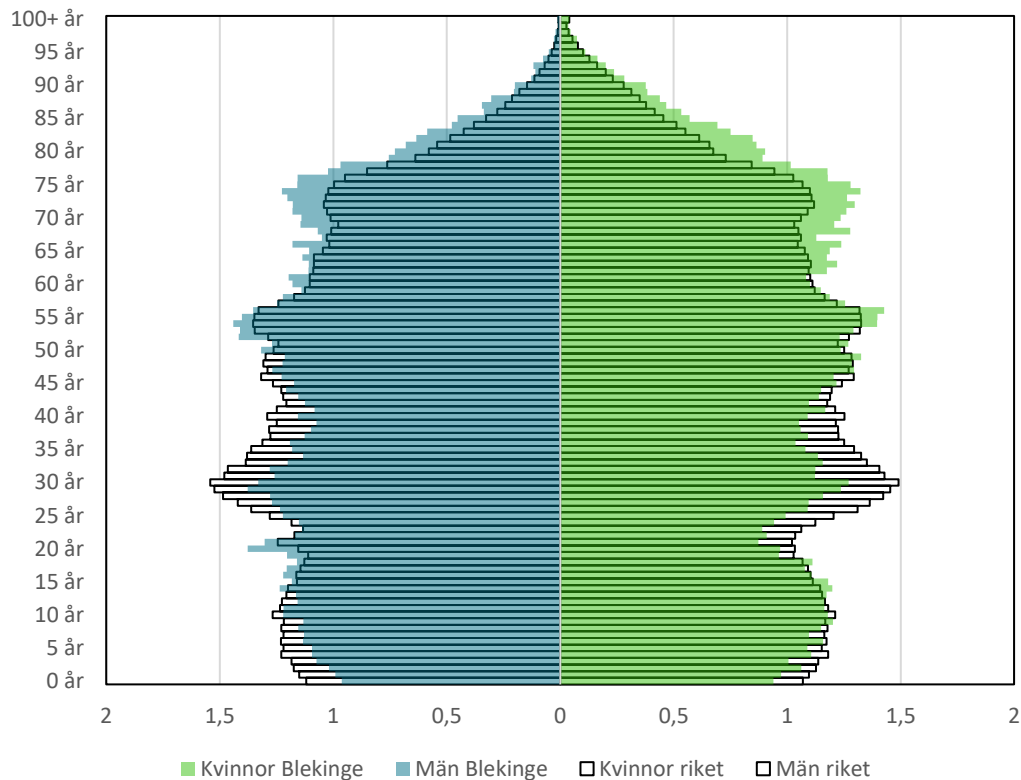
- Beslutades av RF 10 maj
- Regeringen tydlig med att inga tillskott 2023 är att vänta, om det kommer tillskott 2024 så är det inte i nivå med regionernas behov
  - Vill inte riskera att bidra till att bibehålla inflationen på nuvarande höga nivå

# Underlag budgetberedning

1. Vilka åtgärder behöver nämnden göra för att bromsa kostnadsökningstakten och närma sig nettokostnadsnivån i liknande regioner?
2. Hur arbetar nämnden vidare med redan beslutade och påbörjade förändringar?
3. Hur arbetar nämnden konkret med att genomlysna processer och organisation utifrån kvalitet och resurseffektivitet?
4. Vilka åtgärder behöver vidtas och vad är dess konsekvenser vid minskad budgettram med 5 %?

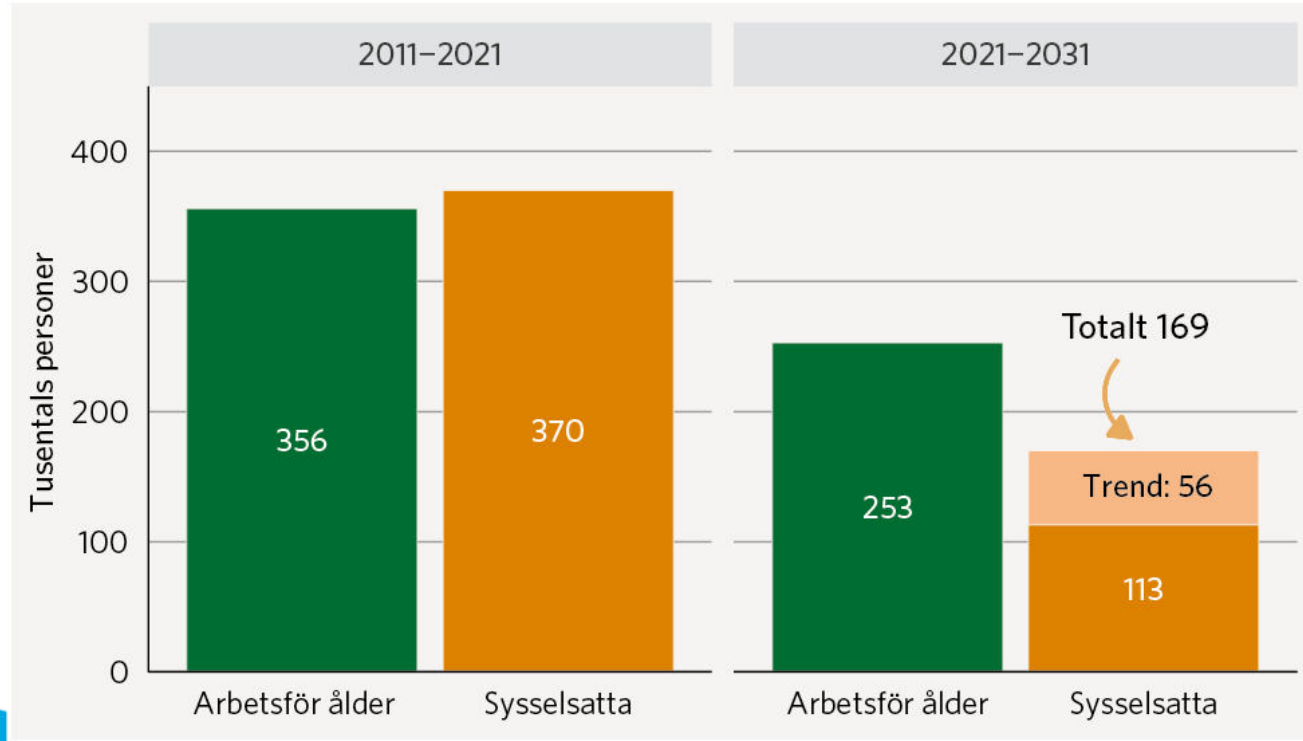


# Befolkningspyramid Blekinge

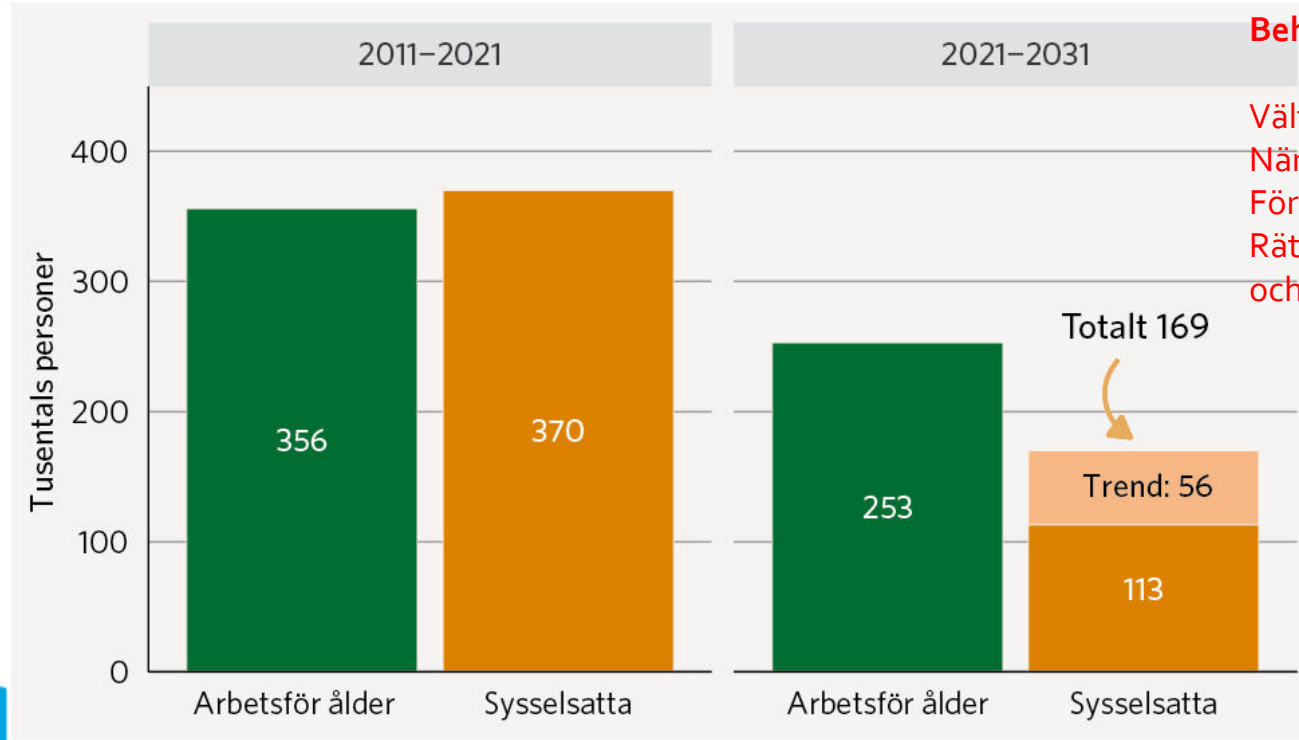


Källa: SCB och bearbetning av Region Blekinge. Figuren visar andelen av befolkningen fördelad efter ålder.

# Ökat antal i arbetsför ålder och i sysselsättning



# Ökat antal i arbetsför ålder och i sysselsättning



Behov: andel av 169 000

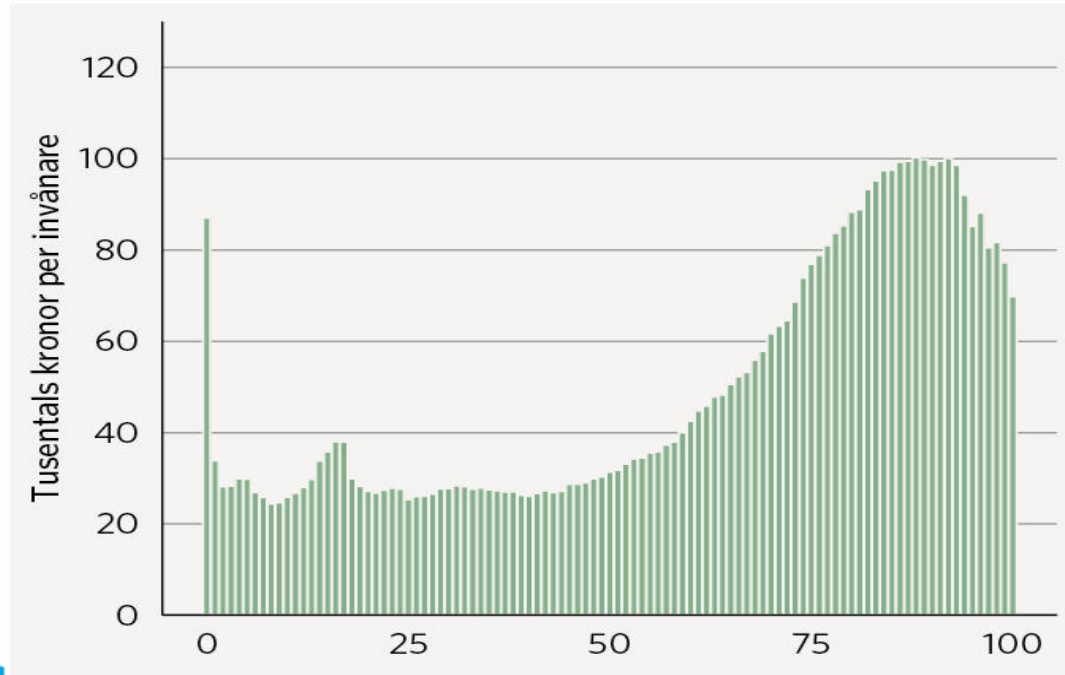
Väljärden 54 %

Näringslivet 70%

Försvaret 64%

Rättsvårdande myndigheter  
och Civilt försvar ?

# Genomsnittlig kostnad per åldersgrupp 2021





Förstudie

19 april 2023

# Centralhall, butik och café Karlskrona



## Nutid och tidslager



”...det nya caféet i huvudentrén blir den naturliga mötesplats sjukhuset saknat med en välkomnande och varm miljö som tar emot regionens invånare med deras enskilda behov och hållbarhet i fokus, för att livet är viktigt”



# FRAMTIDSBEHOV OCH PROGRAM

Café och butiks kunder är främst externa, det vill säga patienter, närstående, besökare och medarbetare inom regionen. Fokus ligger på fika och enklare luncher såsom exempelvis bakad potatis, sallader, pajer och smörgåsar samt konditorivaror och varma/kalla drycker. Cafédet serverar även interna kunder med fikabeställningar till konferenser i regionens konferenslokaler i huvudbyggnaden. Butiken har ett brett sortiment av godis/snacks, tidningar samt kylvaror och frysta färdigrätter. Kunderna i butiken är främst externa.

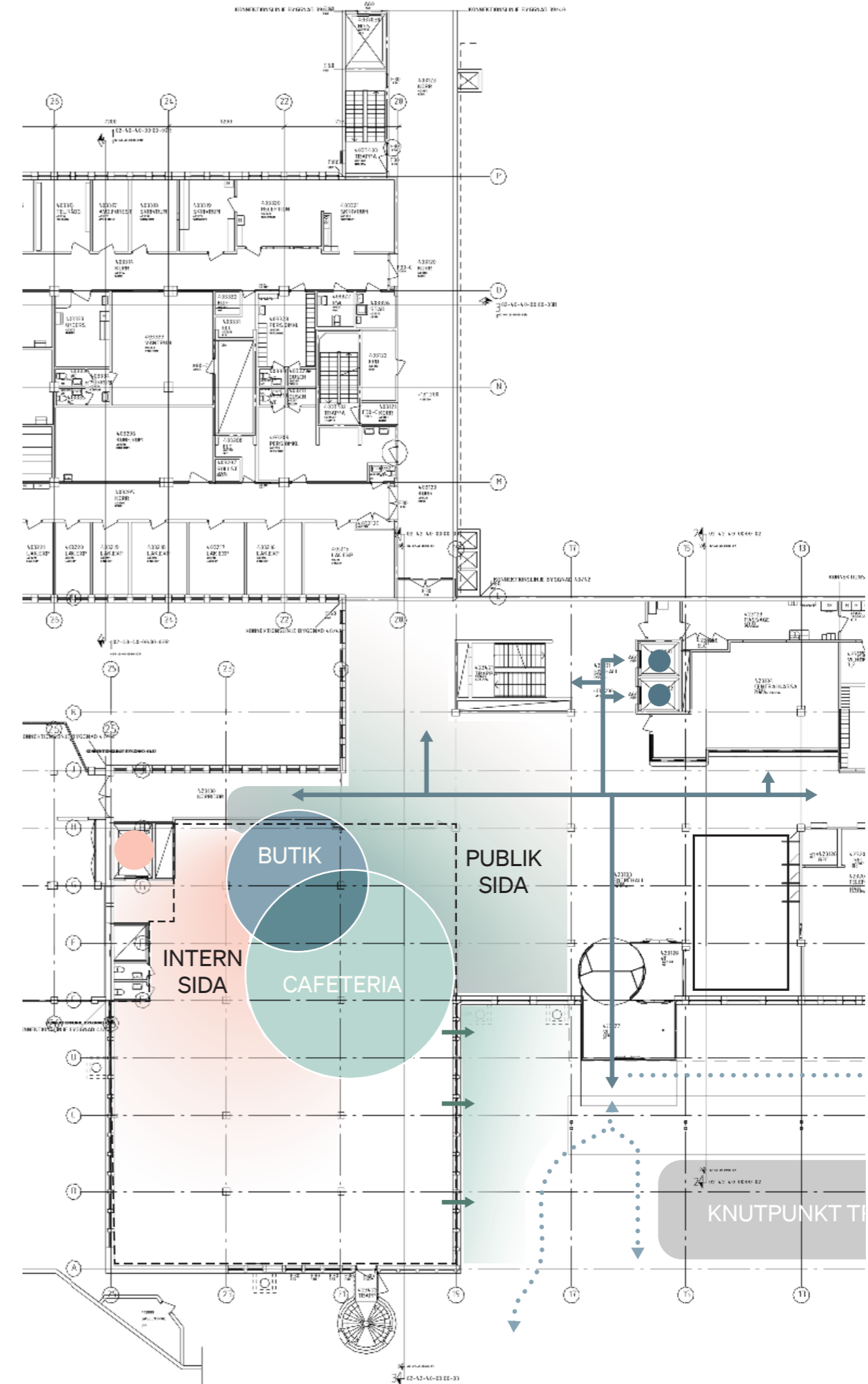
Behov nedan är hämtat från behovsrapport.

## CAFETERIA

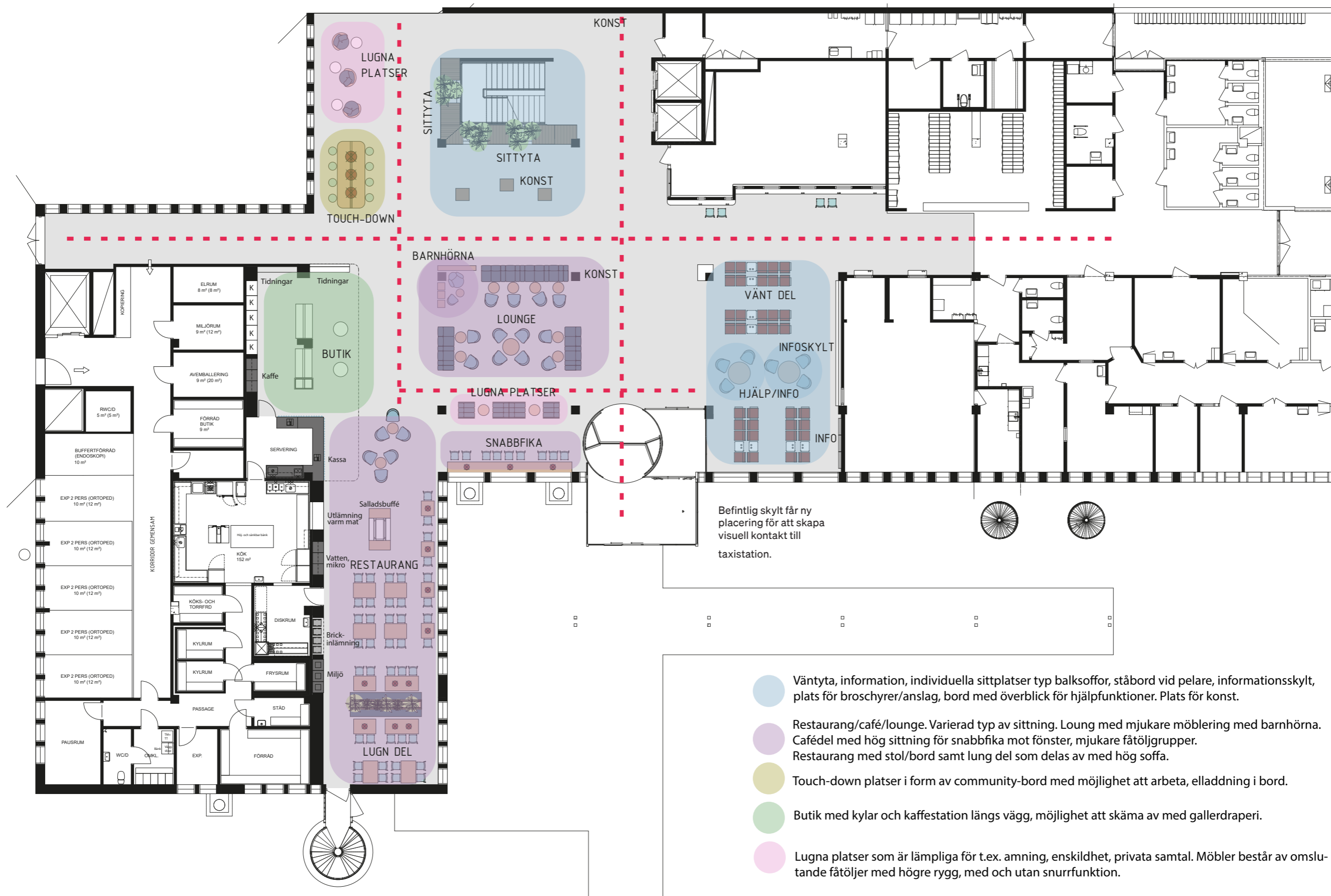
- Minst 100 sitplatser, varav 15 bokningsbara
- Differensierad möblering
  - Matplatser
  - Fikaplatser
  - Barnavdelning
  - Touch-down platser
  - Snabbfikan
- Disk för beställning och betalning
- Disk för utlämning

## BUTIK

- Butikslokal
- Gemensam betalningsdisk med cafeteria
- Förråd/Lager



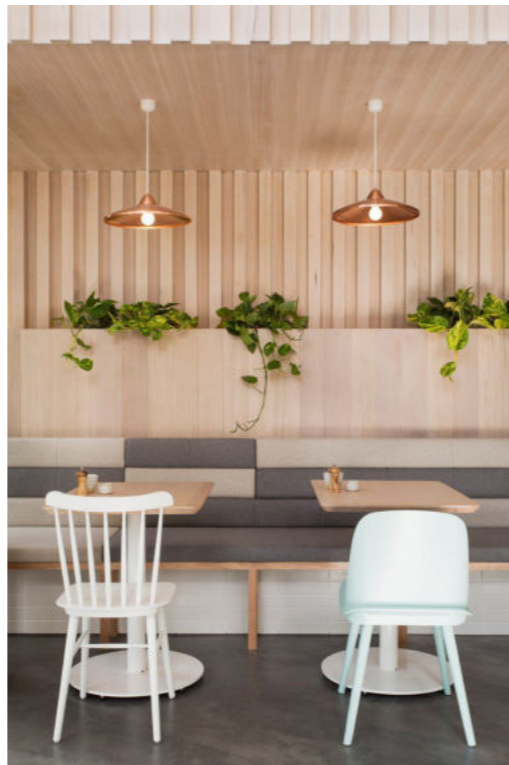
# PLAN MED ZONINDELNING OCH HUVUDSTRÅK





# FÖRSLAG MATERIALPALETT OCH KULÖRER

En varm palett med material och kulörer som möter upp byggnadens befintliga ytskikt men känns modern och välkomnande. Kontraster skapar tydlighet i möblering och funktioner. Intressanta blickfång med form och växtlighet.

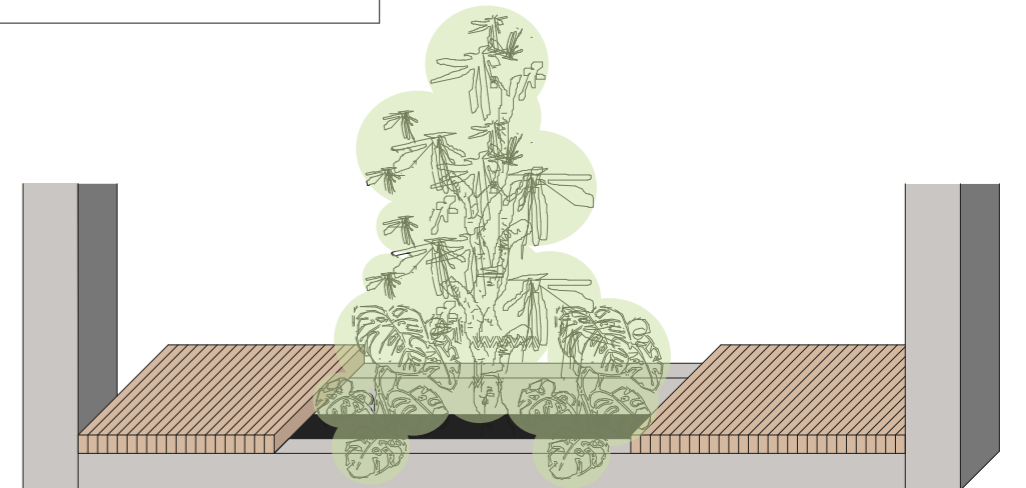




# MÖBLERINGSPLAN



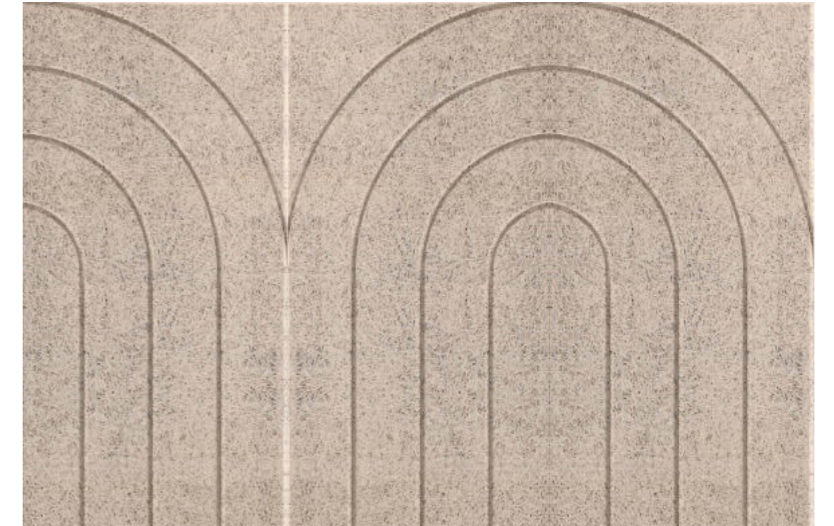
- Platser i restaurang/café ~95
- Platser i väntzon ~40
- Platser i zon för arbete ~15



Förslag på användning av befintliga planteringskärl som till viss del förses med sittyyta och till viss del fylls av dekorativ plantering, eventuellt konstgjord.

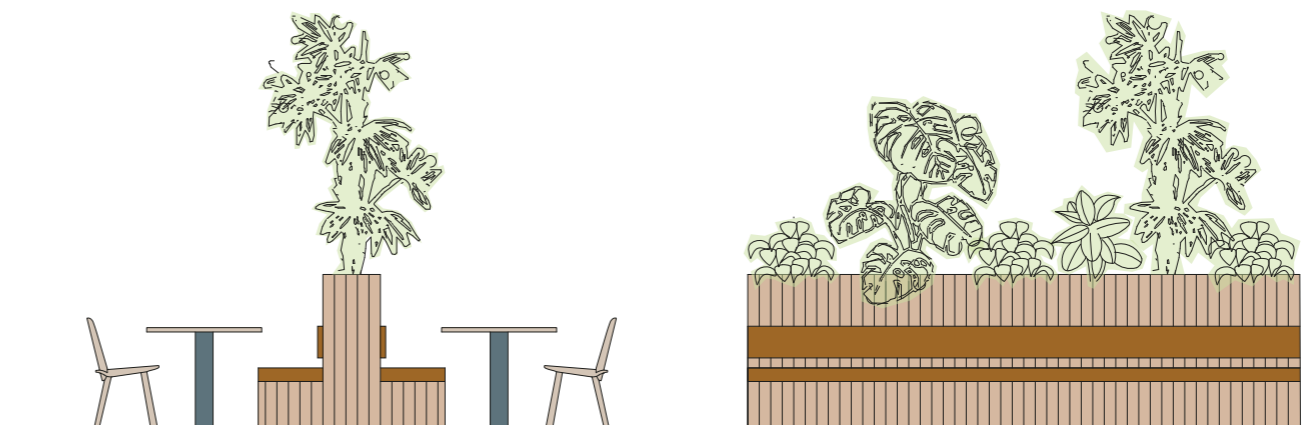
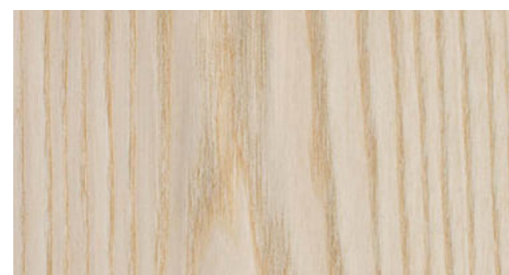
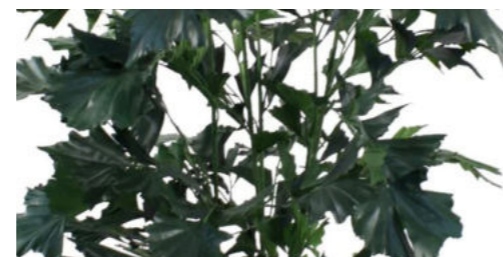
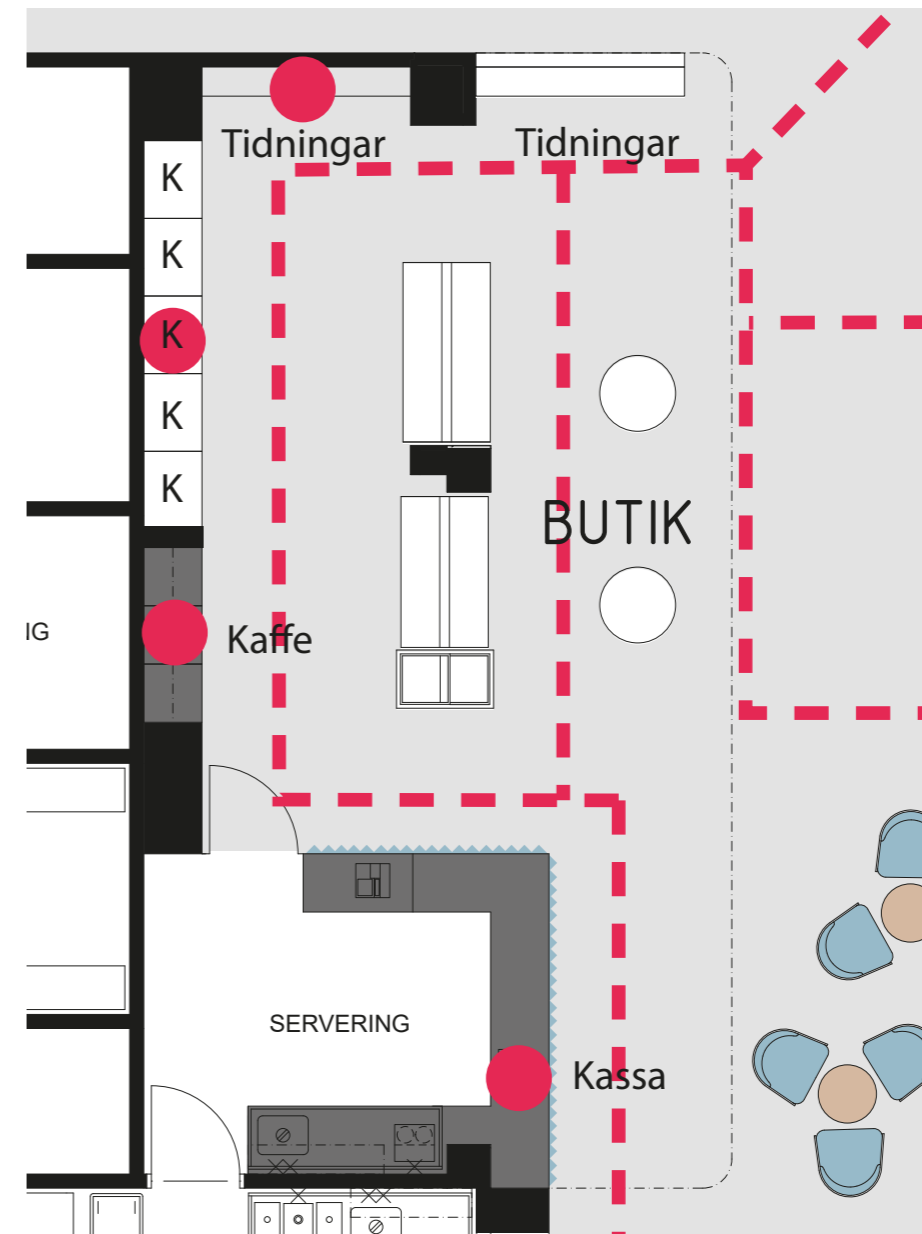
# INSPIRATION LÖS INREDNING

En välkomnande och varm miljö där inredningen tydligt signalerar olika funktioner. Varierade typer av sittningar bidrar till en inkluderande miljö med plats för alla. Ur ett hållbarhetsperspektiv ska miljön fungera praktisk och funktionellt men även långsiktigt. Variation i material, texturer, och kulörer i harmoni med byggnadens befintliga kvaliteter bildar en kontrastrik men enhetlig sammansättning.





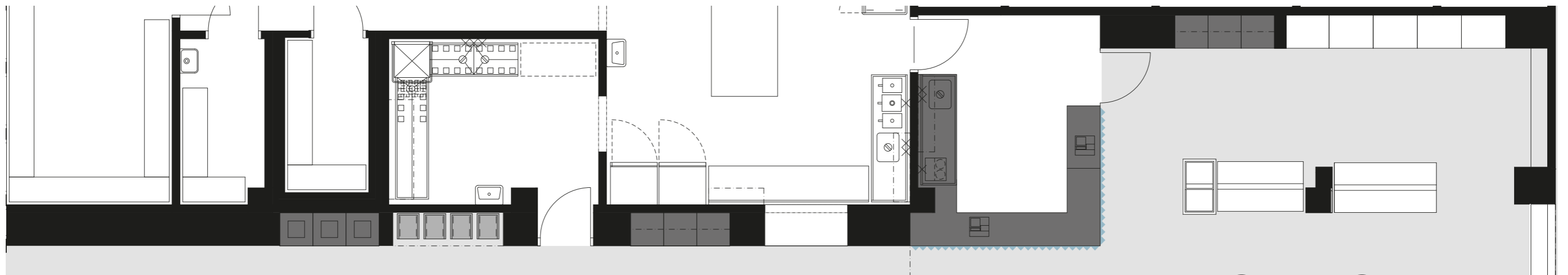
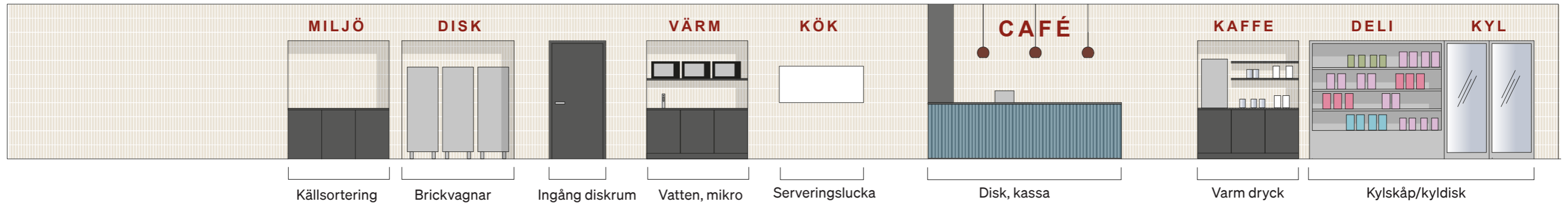
# PLAN MED FLÖDEN OCH FUNKTIONER RESTAURANG CAFÉ BUTIK

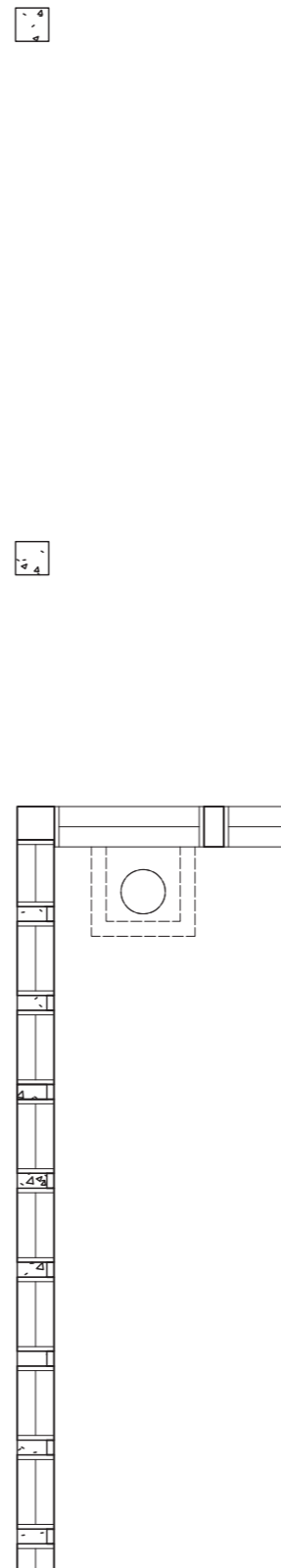
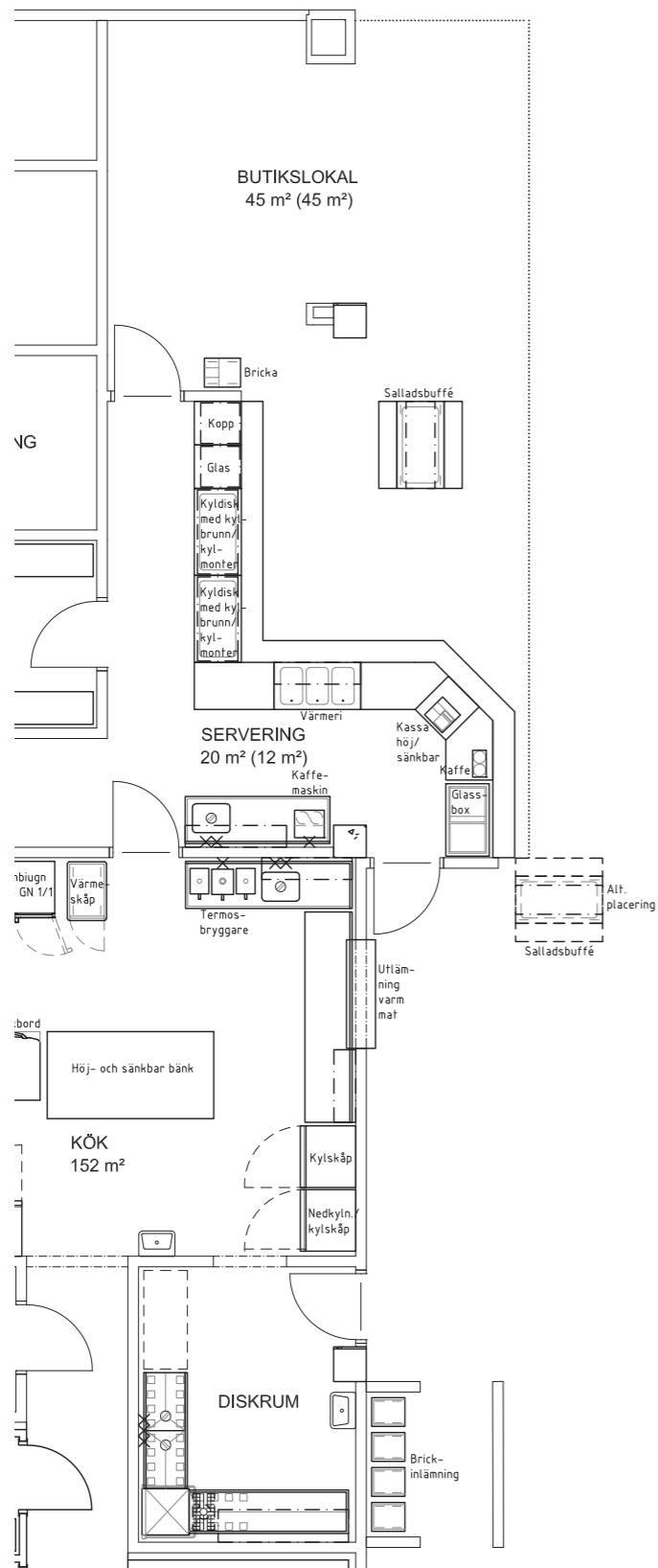


Förslag på avskärmning mot lugn zon i restaurang i form av fast soffa med dekorativ plantering.

# ELEVATION FUNKTIONSVÄGG RESTAURANG BUTIK

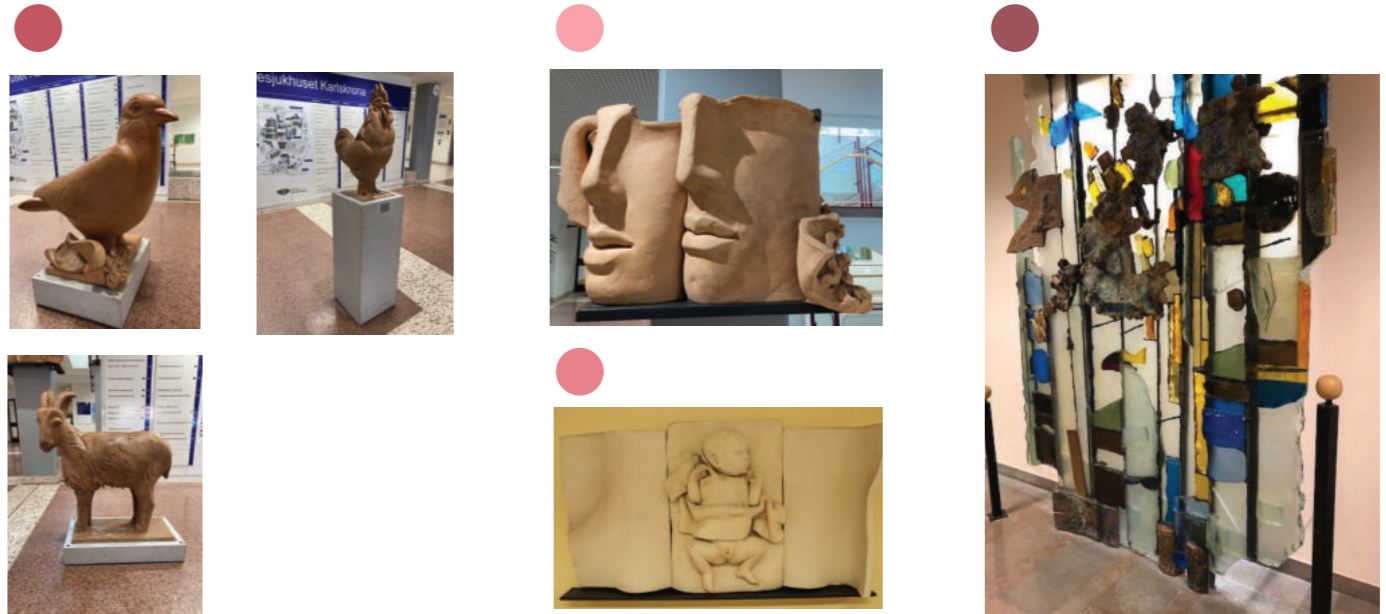
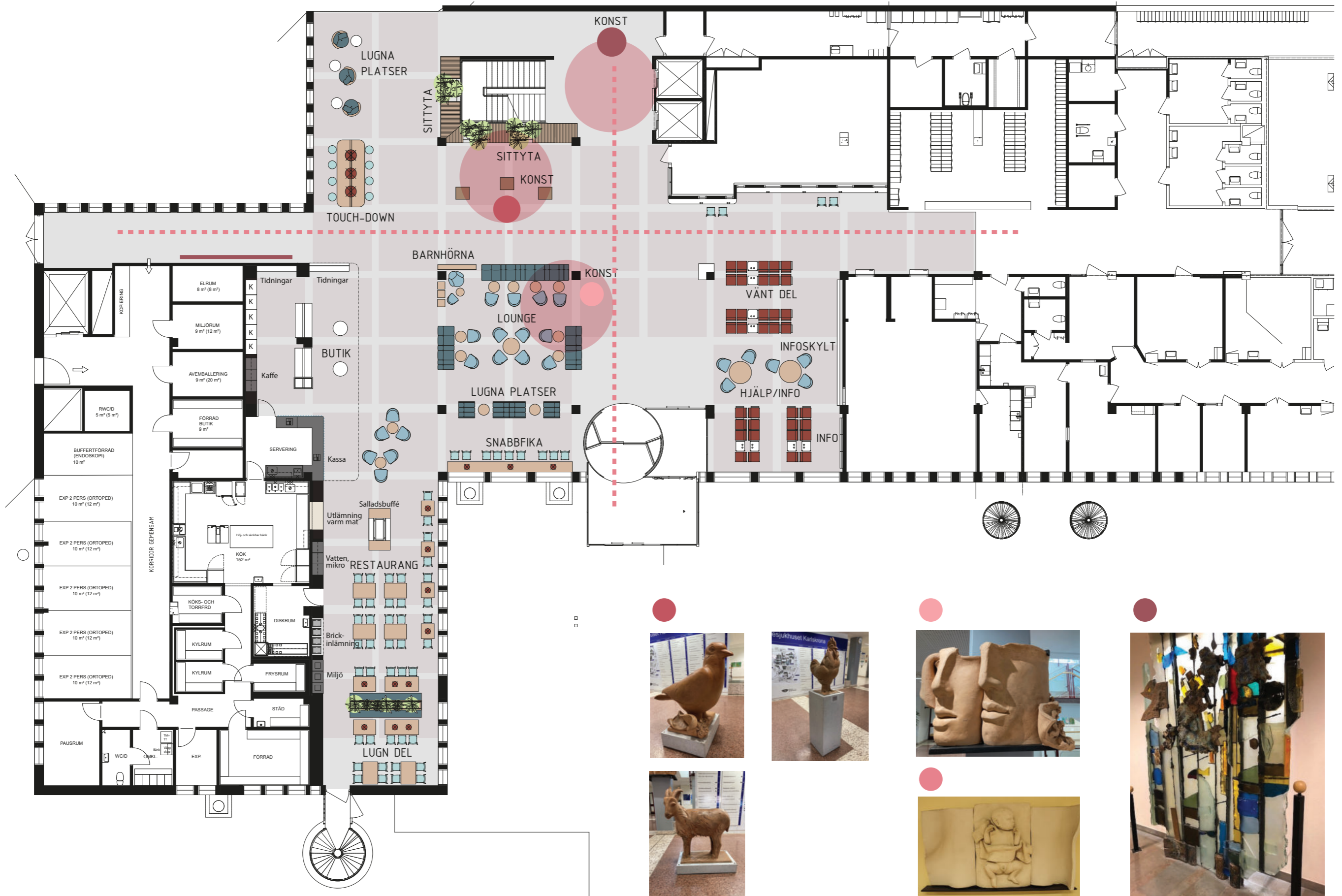
Sektion över vägg i restaurang och butik med inbyggda funktioner. Helkaklad vägg med plats för skyltning över fack.







# KONST



# Brunnsgården och Samariten

Agnes Lindeberg 230511



# Tillgänglighet, patientsäkerhet och arbetsmiljö

# Insatser för att säkra god vård och god bemanning

- Utveckla och optimera flöden genom ”best practice” och lärande över avdelningsgränser
- Vidareutveckla de teambaserade arbetsätten
- Grupputvecklande aktiviteter på arbetsplatsen
- Samverka med beställarenheten (Hälsoval) och övriga hälso- och sjukvården för att säkra att omställningen till nära vård sker ordnat och med tryggad resursförsörjning
- Anpassa lokalerna efter nya arbetsätt

# Åtgärder

Åtgärderna syftar till att:

- få struktur för att kunna leda, styra och följa upp utvecklingen i det akuta skedet
- säkra de akuta flödena för listade patienter
- prioritera tillgängligheten i callback för att säkra rådgivning och triagering
- snarast öka tillgängligheten till läkarbesök
- säkra läkarstöd till kommunens verksamheter
- planerade besök

# Säkra flödena

- Organisera arbetet så att telefontillgängligheten förbättras
- Möjlighet för fast anställda läkare i offentliga primärvården och läkare från privata vårdcentraler att arbeta extrapass
- Övriga offentliga vårdcentraler skapar utrymme för att möta behov av akutbesök för Brunnsgårdens listade patienter
- Prisjustera avtalet med hyrbolagen för allmänspecialister
- Inventera tillgång till allmänläkare och andra möjliga specialister på Blekingesjukhuset
- Söka timanställd personal; läkare och distriktssköterskor
- Säkra bemanningen av läkare och sjuksköterskor under semesterperioden
- Anlita hyrläkare på hel- eller deltid, även på distans
- Anlita hyrsjuksköterskor

# Status "Din vård Region Blekinge"

Annelie Ivarsson 2023-05-11

# Appen Din vård Region Blekinge

- Gå in där du laddar ner appar (App store eller Google Play)
- Sök "Din vård Region Blekinge"



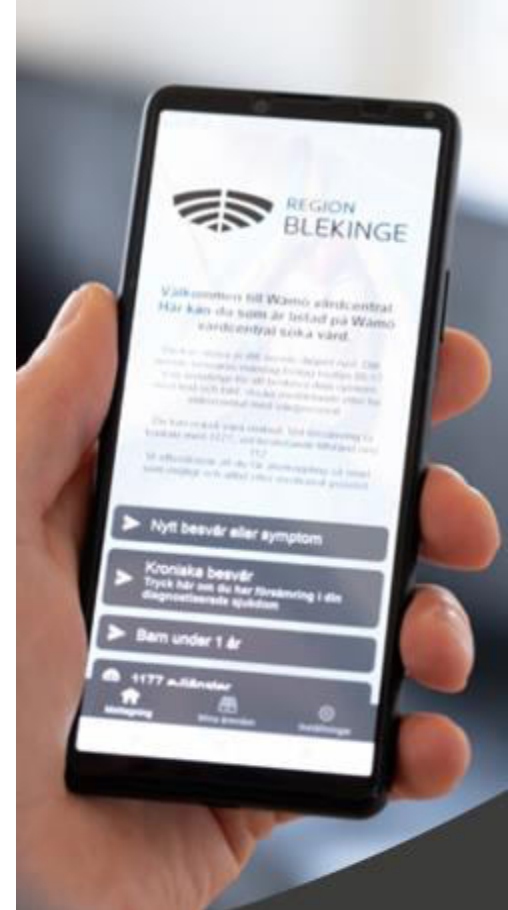
Din vård Region Bleki...

Medicin

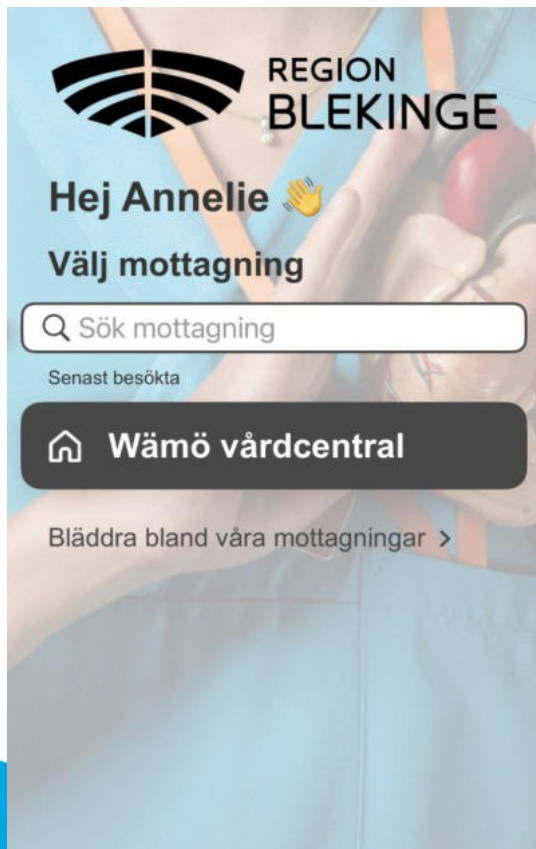
★★★★★ 41

ÖPPNA

- Fyll i dina uppgifter för att registrera dig (e-legitimation krävs)



# Öppna appen och välj mottagning



## Våra mottagningar

Medicinkliniken >

Min Vårdcentral >

Närakutmottagning och Jourcentral >

🏠 Ungdomsmottagningen

# Erbjudandet

< Tillbaka Wämö vårdcentral

Tjänsten bemannas helgfria vardagar 9-16.30. Vi svarar under våra öppettider efter medicinsk prioritet och så snart vi kan. Vid livshotande tillstånd ring 112.

➤ **Rådgivning och tidsbokning**  
– vid nya symtom och besvär

➤ **Kroniska besvär**  
Tryck här om du har försämring i din diagnostiserade sjukdom

🌐 **Förnya recept**

🌐 **1177 e-tjänster**

📍 Om oss

➔ **Länk till 1177**





# Digitala vårdmöten på olika sätt


- Du kontaktar vården
  - Meddelandefunktion (chatt)
  - Formulär för att få rätt vård
- 
- Vården bokar besöket

## Vem söker du vård för?

Söker du vård för dig själv eller någon annan, till exempel ditt barn?

 Mig själv

 Någon annan

 Don't speak Swedish?

Scrolla ner  
▼

Denna tjänst är en medicinteknisk produkt.  [Läs mer](#)

Ring 112 om situationen är akut

## Hur funkar det?



### Svara på frågor

Du svarar på frågor om dina symtom i en automatiserad chatt.



### Guidas rätt

Du hänvisas till en lämplig besöksform och vårdgivare när du har svarat på alla frågor.

Scrolla ner  
▼

Nästa

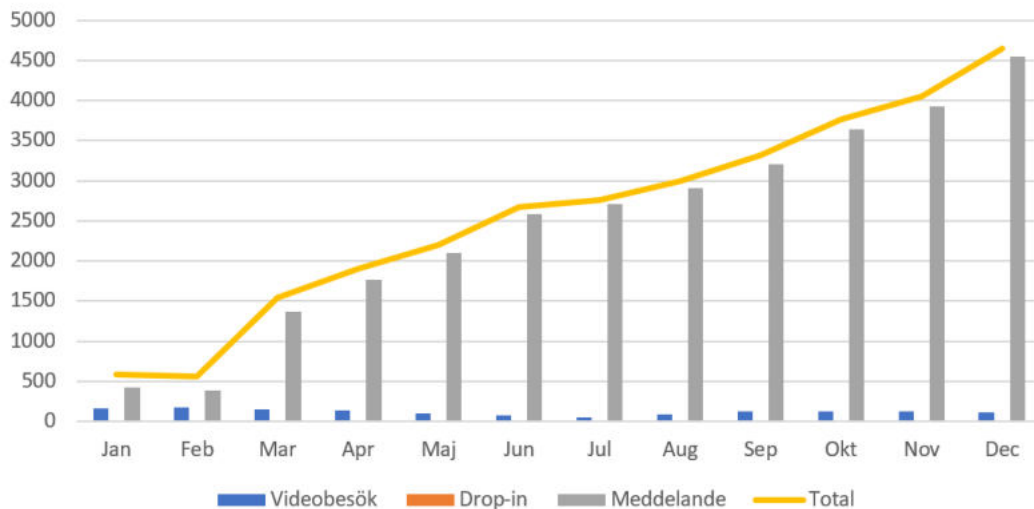
Denna tjänst är en medicinteknisk produkt.  [Läs mer](#)

# Status appen 2022

- Offentliga vårdcentraler (Dagtid 09-16:30)
- Jourcentralen /Närakutmottagningen (kvällar och helger)
- Ungdomsmottagningen  
(Ungdomar kan själva boka en tid i appen)
- Specialiserad vård  
aktivt arbete pågår inom verksamheten

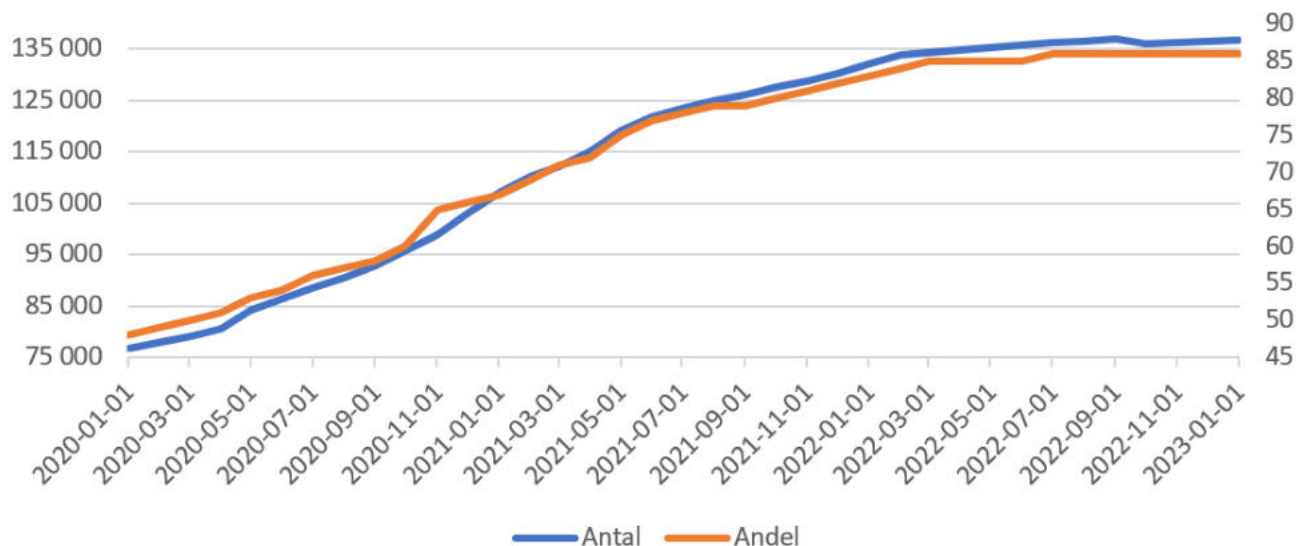
- ✓ 30 000 meddelanden
- ✓ 1400 videomöten

Digitala vårdmöten 2022



# Status invånarkonton på 1177

Invånarkonton 1177



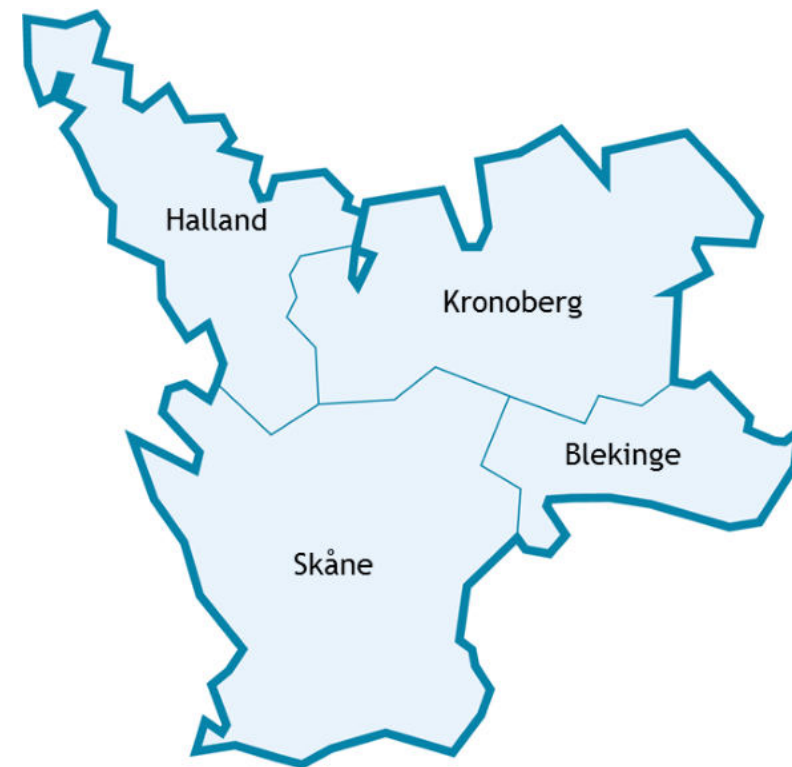
*Antal (enskilda konton) och andel (% av invånarantal) invånarkonton 1177 i Region Blekinge 2020-01-01-2023-01-01*

Ex. Invånarna i Blekinge har tillsammans begärt receptförnyelse vid 49.086 tillfällen



# Södra sjukvårdsregionens vision

Södra sjukvårdsregionen ska genom samverkan sträva efter god och jämlik vård med hög kvalitet och god tillgänglighet. Samarbetet ska bygga på tillit och respekt.



Metod och  
prioriteringsrådet  
HTA analyser:  
Annelie Cedergren



# Södra regionvårdsnämnden

Magnus Johansson  
Camilla Karlman  
Christina Mattisson  
Anders Lund

## Gemensamma verksamheter



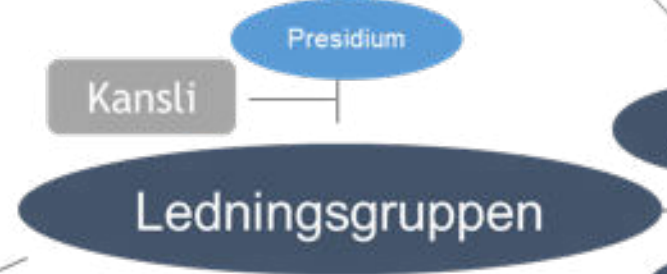
## Nationella & sjukvårds-regionala frågor

- Priser och avtal Monica Magnusson, Tomas Ericsson
- Regionfinansierad forskning
- Nationell högspecialiserad vård Gunilla Månsson

Lillemor Cehlin  
Karolina Nilsson  
Emelie Lundin  
Caroline Hydén  
Peter Lilja  
Lisa Skär  
André Jönsson

## Råd och arbetsgrupper

- Klassifikationsråd
- Arbetsgrupp AT/ST Mats Magnusson
- SOT-gruppen (tillgänglighet)
- Vårdkompetensråd
- Planering inför större investeringar Lisa Forsell  
Anita Gustafsson



## Samarbete för bättre vård

Gunilla Månsson  
Ledamot styrgrupp BTH



## Regionalt cancercentrum

Birgitta Friberg  
Tina Persson

## Chefsamråd

Birgitta Friberg

## Kunskapsstyrning

Lokala programområde 26 st.

Samordnare för Varje stödfunktion  
Patientsäkerhet, Data, analys  
uppföljning, Strukturerad  
vårdinformation, Läkemedel och  
medicinteknik, forskning/ life  
science.

# Kunskapsstyrning





# Nationellt system för kunskapsstyrning

Samverkan för en mer kunskapsbaserad, jämlik och resurseffektiv vård

## Vision

Vår framgång räknas i liv och jämlik hälsa.

Tillsammans gör vi varandra framgångsrika!





# Den nationella strukturen speglas på sjukvårdsregional och lokal nivå

## Nationell nivå – tar fram kunskapsstöd

NPO = nationellt programområde

NAG = nationell arbetsgrupp

## Sjukvårdsregional nivå – samordnar/informerar

RPO = sjukvårdsregionalt programområde

RAG = sjukvårdsregional arbetsgrupp

## Lokal (regional) nivå – inför

LPO = lokalt (regionalt) programområde

LAG = lokal arbetsgrupp



# Systemet för Kunskapsstyrning utvecklingsplan riktning 2023 -2027



**Implementering/  
uppföljning/analys**

**Samverkan  
på alla nivåer**

**Patientkraft  
delaktighet, nära vård**

**Stöd  
för professionerna i vården**



# Kunskapsstyrningens 5 årig utvecklingsplan

2023-2027

## Nationellt

### Överenskommelse 2023

Öka jämlikheten

Vårdförloppen, Standardiserade vårdförlopp för cancer och Personcentrerade och sammanhållna vårdförlopp.

Stärkt samarbete med staten

Socialstyrelsen ökar fokus på utfasning i sina riktlinjer, vad ska vi inte göra längre

Underlätta kliniska vardagen

En viktig del i detta är att stärka införandet av kunskapsstöd. Ett sätt att stärka implementeringen är att förbättra tillgängligheten till stöden och underlätta användningen i den kliniska vardagen. [Ny webb för NKK](#)

### Verksamhetsplan för programområden 2023

# Överenskommelse Sammanhållen, jämlik och säker vård 2023

- Regeringen och Sveriges kommuner och regioner (SKR) har slutit en överenskommelse om sammanhållen, säker och jämlik vård 2023. Överenskommelsen omfattar insatser på fem olika områden som alla bidrar till en vård som är mer effektiv, har högre kvalitet och som innebär en bättre upplevelse för patienterna.
- 326 miljoner kronor omfattar överenskommelsen totalt.
- De största satsningarna rör nationella kvalitetsregister och personcentrerade och sammanhållna vårdförlopp. Tillsammans omfattar de två insatserna 308 miljoner kronor. De övriga tre områdena är att förbättra antibiotikaanvändningen (tre miljoner kronor), strukturerade uppgifter om läkemedel för förbättrad patientsäkerhet (fem miljoner kronor) samt långsiktig inriktning för vård och behandling av sällsynta hälsotillstånd (tio miljoner kronor).



# Överenskommelse vårdförlopp 2023

- För 2023 avsätts totalt 140 miljoner kronor för de personcentrerade och sammanhållna vårdförloppen. Regionerna tilldelas 122,5 miljoner kronor, varav 60 miljoner går till de sex sjukvårdsregionerna för framtagande av vårdförlopp. 62,5 miljoner går till de 21 regionerna för att införa vårdförloppen, där beloppets storlek baseras på befolkningsunderlaget. 17,5 miljoner går till Sveriges Kommuner och Regioner (SKR) för nationell samordning och stöd.
- Ca 1,25 mkr till Region Blekinge



# Överenskommelse vårdförlopp 2023, tre delar

## Öka jämlikheten

- Syftet med personcentrerade och sammanhållna vårdförlopp är att öka jämlikheten, effektiviteten och kvaliteten i vården utan att det medför onödig administrativ börda för sjukvårdspersonal. Syftet är också att patienter ska uppleva en mer välorganiserad och helhetsorienterad process utan onödig väntetid i samband med utredning och behandling.

## Stärkt samarbete med staten

- När det gäller vårdförloppen handlar överenskommelsen med staten 2023 om att stärka arbetet med kunskapsstyrning inom vården. Detta ska ske genom att intensifiera och utveckla samverkan med Socialstyrelsen och andra statliga myndigheterna. Samarbetet syftar till att bidra till att resurserna i vården används på bästa sätt för att uppnå en effektiv och jämlik vård med hög kvalitet.

# Överenskommelse vårdförlopp 2023

## Underlätta kliniska vardagen

- En viktig del i detta är att stärka införandet av kunskapsstöd. Ett sätt att stärka implementeringen är att förbättra tillgängligheten till stöden och underlätta användningen i den kliniska vardagen. Detta görs bland annat genom att möjliggöra att vårdförloppen kan visas som webbversioner på Nationellt kliniskt kunskapsstöd ([nationelltklinisktkunskapsstod.se](http://nationelltklinisktkunskapsstod.se)) och regionernas egna webbsidor, det vill säga visningsytor där kunskapsstyrningens vårdförlopp och andra kunskapsstöd publiceras. Den pågående utvecklingen av införandet i regionerna och uppföljningsarbetet av de personcentrerade och sammanhållna vårdförlopp kommer att fortsätta.



# Sjukvårdsregionalt

- Kunskapsstyrning
  - Nomineringar inom programområde samt samverkansgrupper. Byte av flera ordförande nationellt utifrån 3 årig mandatperiod. Vi startar upp sjukvårdsregionala samverkansgruppen Forskning/ Life science: Olivia Frånberg Blekinges representant i samverkansgruppen forskning/ life science. Oliva hjälper till att bygga vår lokala spegling i Blekinge. Möte med Olivia samt med Ros- Marie Nilsson BKC. Start av vår lokala samverkansgrupp hösten 2023.
- Resursförstärkning inom arbetet att kartlägga skattningsskalor som används inom hälso- och sjukvård.
- Hur förhåller vi oss till ambitionshöjning av olika kunskapsstöd

# Förhållningssätt till ambitionshöjande kunskapsstöd

”Börja med det nödvändiga, sedan det möjliga... och så plötsligt gör du det omöjliga” (Franciskus av Assisi)

- ÖK mellan regionerna (2017 och 2023), att arbeta enl kunskapsstyrningens intentioner
- Uppdraget för NPO: Fokusera på områden där man upplever omotiverade skillnader/ojämligheter...
- Kunskapsstöd/vårdförlopp: Bästa kunskapen (evidens/överenskommen praxis) → upplevelse av ambitionshöjning...?
- Gapanalyser: ”gap” mot kunskapsstöden/vårdförloppen...
  - personalbrist
  - kompetensbrist
  - ledtider för undersökningar och besvarade remisser
  - onödiga undersökningar och behandlingsmetoder inte utmönstrade
  - förtydliga ansvarsområden
  - kunskapshöjande åtgärder...
  - samverkan mellan primärvård och specialistvård
  - utveckla informations- och utbildningsmaterial för patient och närstående
  - förbättra täcknings- och anslutningsgraden till register
  - etc

} Svårt...!

→ Hjälper VC och HoS ledning att **prioritera** och sätta **fokus**

→ Regionen bestämmer själv utifrån dess förutsättningar

# Nuläge i fasen lokal spegling av systemet för Kunskapsstyrning

- **Programområden kvar att formera:**

Njur- och urinvägar, sällsynta sjukdomar  
Medicinsk diagnostik.

- **Stödfunktioner kvar att formera:**

- Data/ analys (uppföljning) Kompetenser identifierade och en kärna är bildad.

- Patientsäkerhet, omtag när ny samordnare är på plats

- Strukturerad vårdinformation – Hälsoinformatikrådet har uppdrag att bilda.

- Forskning/ Life science – uppstart hösten 2023.

- Överenskommelse med kommunerna pågår. (Utkast klart juni 2023).

- Lokalt primärvårdsråd bildas. Uppdragsbeskrivning klar v 20.

- Arbete med struktur för patientmedverkan, plattformsrådet. Struktur klar 2023.

- Processledare knyts till programområdesstrukturen. (2023-2027).

- Struktur för ordnat införande, utkast juni 2023.

- Delprojekten, samarbete för bättre vård kopplas ihop med LPO strukturen och införande av vårdförlopp, vårdprogram och vårdriktlinjer. (2023-2024).

- Kunskapshöjande insatser till chefer och medarbetare.

- Kunskapshöjande insatser till politiker

- Ta fram lokal struktur för användande av nya webben och författarverktyget för kunskapsstöd

# Nationella Primärvårdsrådets uppdrag

Syftet med Nationellt primärvårdsråd (NPR) är att bidra till helhetssyn och bredd i kunskapsstyrning genom ett primärvårdsperspektiv. Vi ska också bidra i omställningen av primärvården är baserad på patienter. I princip är inga patienter i primärvården.

## Lokalt primärvårdsråd bildas.

Uppdrag till Mats Berggren

Beställarchef

att ta fram uppdragsbeskrivning

tillsammans med Blekinges ledamot i Regionala primärvårdsrådet.

Utkast klart under v 20 2023.

*Förankring/ synpunktsinhämtning genom primärvårdens ledamöter i programområdena, kvalitetsrådet, MAS/MAR nätverket, Linjechefer inom primärvård kommun/region – offentlig såväl som privat.*

# Programområden och samverkansgrupper, insatsområde 2023

Omfattar ett år och har tydlig koppling till uppdraget inom systemet för kunskapsstyrning. Den ska ha god och jämlik vård som övergripande mål. Nationella programområden (NPO) och samverkansgrupper (NSG) beskriver sina insatsområden för 2023 i verksamhetsplanen. Insatsområdena formuleras utifrån tidigare års verksamhetsplan samt behovs- och gapanalys.

Prioriterat för de nationella områdena och arbetsgrupperna är att slutföra påbörjade insatser, vilka kan pågå under flera år. Enligt utvecklingsplanen för systemet för kunskapsstyrning ska fokus de kommande åren främst ligga på införande och utveckling av tillämpning av bästa tillgängliga kunskap, samt uppföljning och resultat.



# Nya Visningsytan samt författarverktyget


**Nationellt kliniskt kunskapsstöd** Östergötland Sök

[Start](#) [Kunskapsstöd](#) [Om Nationellt kliniskt kunskapsstöd](#) [För författare](#)

## Kunskapsstöd för dig som arbetar nära patienten

Ny webbplats med nya funktioner.  
[Läs mer om nya webbplatsen.](#)

**TILL ALLA KUNSKAPSSTÖD**



**SÖK**

**Nya och reviderade kunskapsstöd**

**Kunskapsstöd på remiss**

**Om webbplatsen**

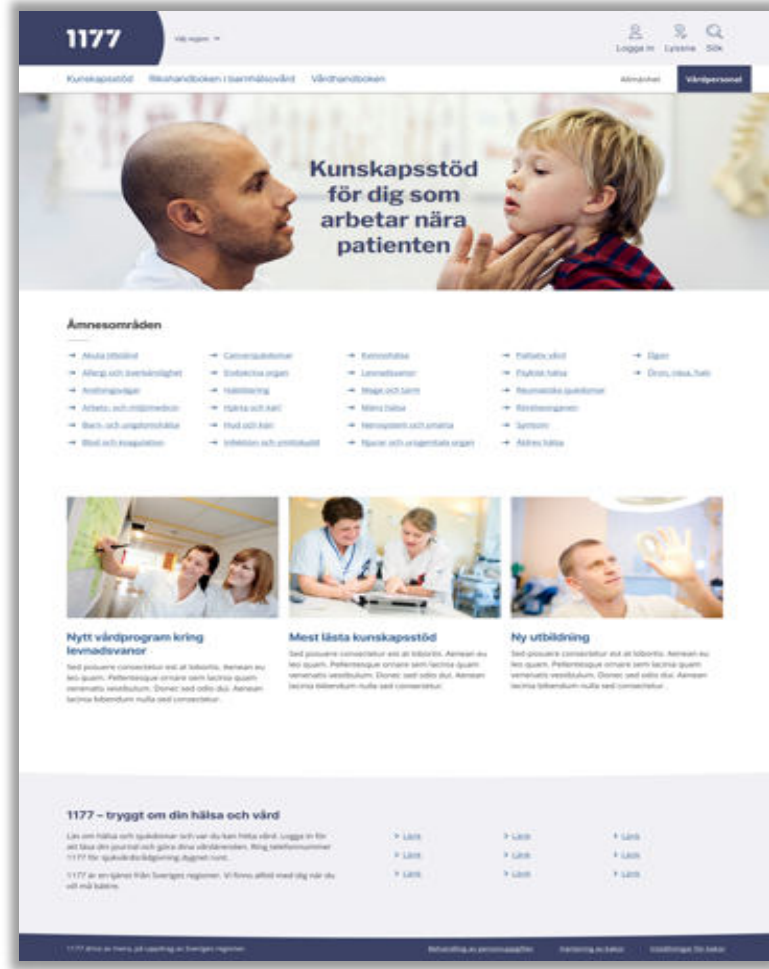
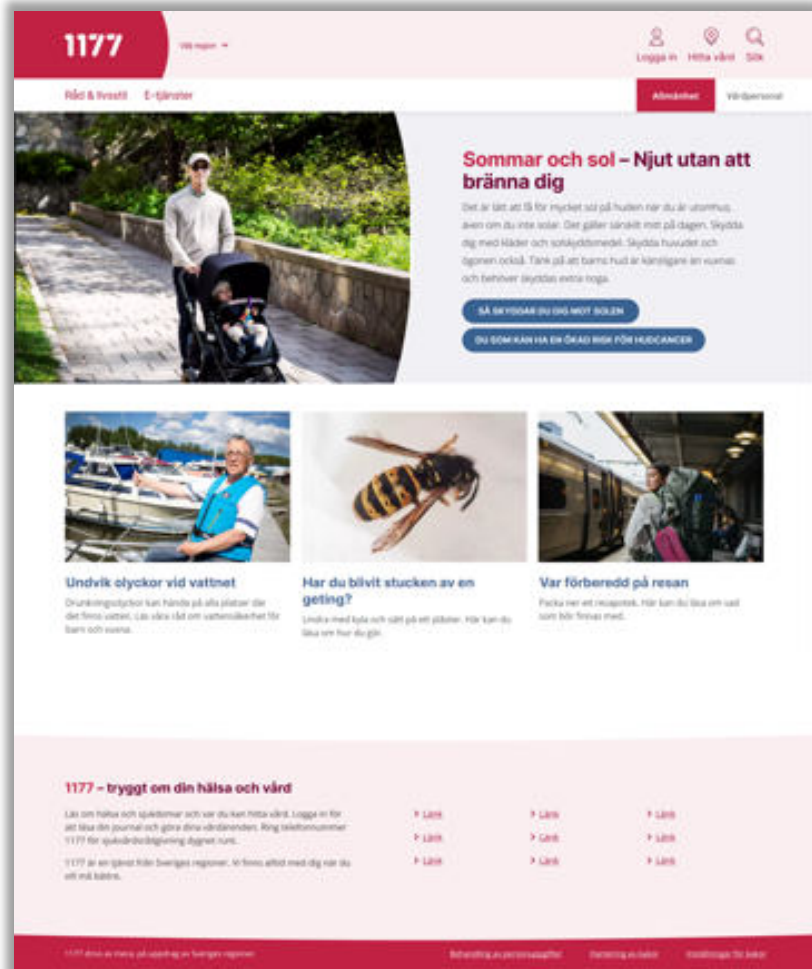
# Utgångspunkter och mål

- Alla kunskapsstöd som produceras inom systemet för kunskapsstyrning ska kunna **hämtas via api:er** och visas i regionala lösningar och system samt i den nya nationella visningsytan, så som det redan fungerar idag
- Innehållet i **andra kunskapsstöd** som Inera hanterar, som Vårdhandboken och Rikshandboken i barnhälsovård, ska också kunna hämtas via api:er
- Vårdens kunskapsstöd, och på sikt även patientinformation, ska vara **strukturerad och uppmärkt** enligt nationella standarder
- Kunskapsstöden ska vara **sökbara och filtreringsbara** utifrån olika kategorier, som exempelvis primärvård respektive specialiserad vård
- Fokus framöver ska vara på innehållsproduktion och förvaltning, samt en **ökad kännedom och användning** av kunskapsstöden
- Inera ska bedriva en **kostnadseffektiv** förvaltning av teknisk plattform och ge ett ändamålsenligt redaktionellt stöd till produktion och förvaltning av kunskapsstöd





# Skiss på möjlig utformning



Målgrupp ska vara tydlig på varje sida



# Lokalt arbete med nationellt kliniskt Kunskapsstöd

- Fördjupat möte med kommunikation tillsammans med samordnare för Kunskapsstyrning för att ta fram en plan och struktur.
- Utbildade personer från specialiserad vård samt från primärvård samt Person från enheten för kvalitet och utveckling används som piloter.

# Samarbete för bättre vård

Samarbete för bättre vård är en arbetsmodell som sedan 2017 används i Södra sjukvårdsregionen för att stärka och utveckla samverkan mellan regionerna.

Modellen bygger på att varje delprojekt beslutas av ledningsgruppen och att en arbetsgrupp därefter utifrån nuläge, analys och förslag sammanställer en rapport som efter godkännande i ledningsgruppen går vidare till Södra regionvårdsnämnden för beslut.

Hittills har 31 delprojekt startats och 26 av dessa är slutrapporterade och föremål för uppföljning. Den ursprungliga modellen har i stora drag behållits med endast smärre justeringar.

Våren 2022 fattades beslut om att genomföra en genomlysning av modellen i syfte att utvärdera såväl process som resultat och utifrån detta föreslå förändringar för att utveckla modellen. Genomlysningen, som genomförts av KEFU, redovisades för nämnden den 2 december 2022 varvid ledningsgruppen (genom kansliet) fick i uppdrag att tillsammans med arbetsgruppen ta fram konkreta åtgärder utifrån rapportens förslag.

# Samarbete för bättre vård och NHV

- Pågående delprojekt
- Delprojekt 26 ME/CFS
- **Delprojekt 25 kliniska distansmöte**
- Delprojekt 24 benign gynekologi
- Delprojekt 27 Palliativ vård av barn
- Delprojekt 28 Urologisk kirurgi
- Delprojekt 29 MRT och DT
- Delprojekt 30 Ätstörningar
- Delprojekt 31 Självskaumbeteende

## Uppföljningar av delprojekt våren 2023

delprojekt 11 endoskopi utredningen, delprojekt 12 onkologisk vård, delprojekt 13 ablationer, delprojekts 12 spinal rehabilitering och delprojekt 18 uppföljning av patienter med risk för cancer.

## Nationell högspecialiserad vård

Ett antal områden är under beredning inför beslut om tilldelning.

Region Skåne har ansökt om; Epilepsikirurgisk utredning och behandling,

Extraktion av pacemakerutrustning, HIPEC, HOCM, kurativ behandling av vulvacancer och medfödd metabol sjukdom.

Läs mer på [Pågående arbete - Socialstyrelsen](#)

# Kliniska distansmöte, delprojekt 25

## Samarbete för bättre vård

Beslut Kunskapsrådet 230328



REGION  
BLEKINGE

# Kliniska distansmöten, Beslut från ledningsgruppen SSVR

## Tillskapa verksamhetsnära support

- Varje region behöver införa en verksamhetsnära support funktion. Rummet, hårdvara och mjukvara är tre delar som behöver hållas samman.

## Styrning och Ledning

- Varje region behöver se över styrning och ledning - vem styr över dessa rum och möten - vem ska verksamheten tillfråga när nya behov om kliniska distansmöten uppkommer.

- **Risikanaly**s

Varje region behöver göra riskanalyser över de lagrum som gäller inom området.



## Nationell högspecialiserad vård könsdysfori

Högspecialiserad vård könsdysfori inklusive könsbekräftande kirurgi kommer bedrivas vid:

Region Stockholm

Region Östergötland

Västra Götalandsregionen

Ingen av enheterna bedöms dock uppfylla de krav som ställts. Därför kommer vården ske i samarbete:

Region Stockholm – Region Uppsala

Region Östergötland - Region Skåne

Västra Götalandsregionen - Region Västerbotten

Beslut  
6 mars  
2023

Övergång till  
NHV 1 januari  
2024

# Nationell högspecialiserad vård Könsdysfori

## Psykiatri

Psykiatrisk diagnostik, utredning och bedömning

Beslut och uppföljning av fortsatt behandling

## Endokrinologi

Utredning

Bedömning

Uppstartsbehandling\*

## Logopedi

Utredning, bedömning och initial behandling \*

## Viss könsbekräftande kirurgi

Yttre genital kirurgi för vuxna

Stämbandskirurgi för vuxna

## Uppföljning

Av den uppföljning som görs av vården efter utskrivning från en nationell enhet, ska minst en uppföljning utföras av denna enhet.

\*Fortsatt behandling kan ske efter överenskommelse med vårdgivare på hemort i nära samarbete med de nationella högspecialiserade vårdenheterna.



# Lokalt arbete utifrån beslutet om könsdysfori

- Hur möter vi invånarna i Blekinge lokalt under övergångstiden tills de nationella enheterna övertar delar av vård och behandling.
- Dialoger pågår mellan VC läns gemensam psykiatri och samarbetsgruppen för samarbete för bättre vård i SSVR.

# Chefsamråd



# Chefsamråd

- En workshop med Blekinges representanter i Chefsamråden genomfört i april.

Utifrån uppdrag från södra sjukvårdsregionen, att koppla samman chefsamråden med motsvarande programområde för att bilda matrisorganisation för förankring, beslut och implementering av samtliga kunskapsstöd samt delprojekten i samarbete för bättre vård.



## Uppdrag utveckling chefsamråd samverkan med programområden och samverkansgrupper

Områdeschefer tillsammans med samordnare för kunskapsstyrning samt ansvarig för chefsamråd tar fram struktur som även omfattar primärvården.

# Pensionärsrådet

Kultur och bildning

Jonas Olsson, Kulturstrateg



REGION  
BLEKINGE

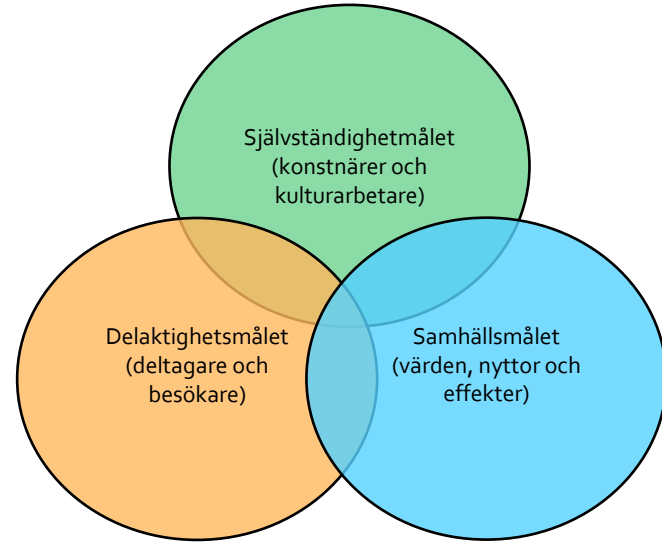
## Nationell kulturpolitik:

Kulturen ska vara en dynamisk, utmanande och obunden kraft med yttrandefriheten som grund.

Alla ska ha möjlighet att delta i kulturlivet.

Kreativitet, mångfald och konstnärlig kvalitet ska prägla samhällets utveckling.

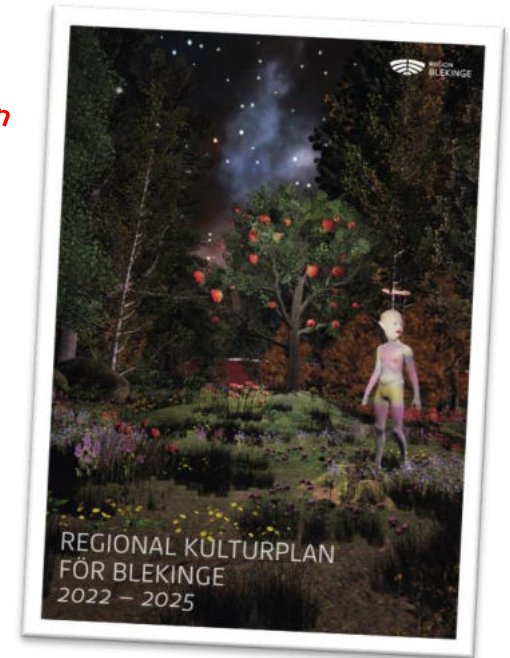
## Kulturpolitiska mål:



# Varför en kulturplan?

Förordning 2010:2012/  
Kultursamverkansmodellen

- En grund för fördelning av statliga medel (genom kultursamverkansmodellen).
- Beskriver inriktningen på den regionala kulturverksamheten.
- Lyfter regionens vision om kulturen och kulturens betydelse.
- Beskriver hur regionen med olika samverkansparter ska utveckla kulturområdet.
- Pekar ut övergripande prioriteringar och utvecklingsområden.





# Det regionala kulturuppdraget

Regionernas roll på kulturområdet handlar enligt kultursamverkansmodellen om att driva *utveckling* av konst- och kulturområdena, för att säkerställa en god tillgång till professionell konst och kultur för invånare och besökare. Detta är vårt grunduppdrag/stora uppdrag.

- Arkiv, bibliotek
- Film och rörlig bild
- Kulturarv, kulturmiljö och museer
- Litteratur, musik, bild och form
- Scenkonst (teater, dans, nycirkus m.m.)
- Slöjd/hemslöjd/konsthantverk



Konstnär Johan Stenbeck  
Foto Karin Sandahl André

# Regionala kulturinstitutioner

## Institutioner inom förvaltning

Slöjd i Blekinge

Musik i Blekinge

Biblioteksutveckling Blekinge Kronoberg

Konst i Blekinge

Litteratur i Blekinge

Kulturarv i Blekinge

## Institutioner utom förvaltning

Blekinge museum

Blekingearkivet

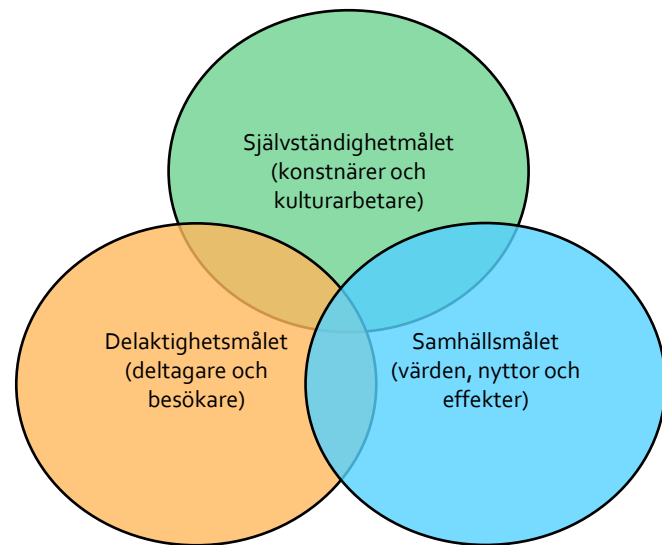
Regionteatern Blekinge Kronoberg

Filmregion Sydost

Riksteatern Blekinge

# Regionala kulturpolitiska mål

- Fler och nya deltagare i Blekinges kulturliv, med särskilt fokus på barn och unga vuxna.
- Stärkta förutsättningar för professionella kulturskapare att verka och utvecklas i Blekinge, i fortsatt samverkan med Sydsverige.
- Kulturen och kulturskaparnas förmågor tas tillvara inom alla samhällssektorer för att stärka kreativitet och innovation i Blekinge.





## Särskilda satsningar

- Film och rörlig bild
- Litteratur
- Kulturbegreppet (kommunikation)

# Verktyg för genomförande

Samverkan  
Samfinansiering  
Kunskapande

- Regionala kulturverksamheter inom kultursamverkansmodellen – överenskommelser/villkor
- Kommunerna – gemensamma satsningar
- Professionella enskilda kulturskapare
- Föreningar med regionalt uppdrag (t.ex. Hembygdsförbundet, Bygdegårdsdistriktet, m.fl.)





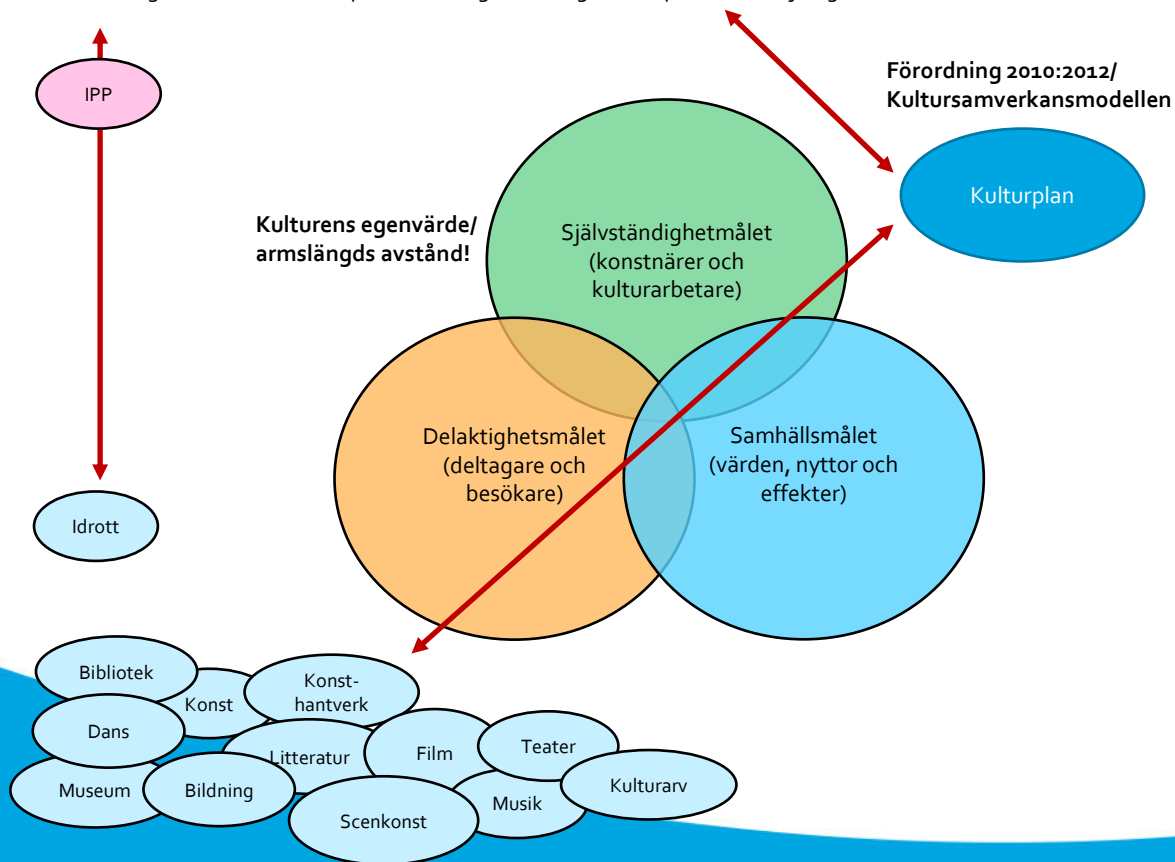


## Regionala noder: samverkan och samfinansiering med kommunerna

- Konstresurscentrum Ronneby
- Litteraturnod Olofström
- Internationell dansscen Karlshamn
- Filmnod Karlskrona
- Diskussion pågår i Sölvesborg

## Regional utvecklingsstrategi (RUS)

- I Blekinge utvecklar vi attraktiva livsmiljöer.
- I Blekinge utvecklar vi ett expansivt näringsliv med god kompetensförsörjning.



## Kulturens kraft för att bygga det goda samhället

### Direkta värden kultur:

Besöksnäring, näringsliv, stärkt arbetsmarknad, fritidssysselsättning.

### Indirekta värden kultur:

Bildning, social hållbarhet, psykisk hälsa, kreativitet, yttrandefrihet, demokrati, osv.

= Kloka, kreativa, friska människor som kan ta plats i och utveckla samhället.



# I Blekinge på en vecka – Ett axplock

7 maj

Mozarts klarinettkonsert  
och Brahms Symfoni nr 2 i  
Sparresalen, Karlskrona

13-14 maj

**Sliperiet Gylsboda firar 5  
års jubileum**

Filmen om Harry Martinson  
– från sockenbarn till  
nobelpristagare visas

10 maj

”Skratt - inget man skojar bort”  
Siretorps Bygdegård, Sölvesborg

Arrangör: Sölvesborgs  
Riksteaterförening

BLEKINGE MUSEUM

Utställningar:  
**20/4 – 20/5** ”50 år på tronen -  
genom Blekingarnas ögon”

Föreläsning:  
**9 maj** ”Mystiska Halahult och  
andra Blekingiska runor”

10 maj

**Konstnärssamtal -  
kroppen är där**

Lyssna till textilkonstnär  
Kristina Skantze på  
Kulturcentrum Ronneby  
konsthall

12 maj

**”Fjärilsvingar”**

Regionteatern , Växjö

13 maj

”Fyra bröllop och en stroke”

Lokstallarna, Stora, Karlshamn

Arrangör: Karlshamns  
Riksteaterförening

# Kommunikation

## Kultur i Blekinge på Facebook

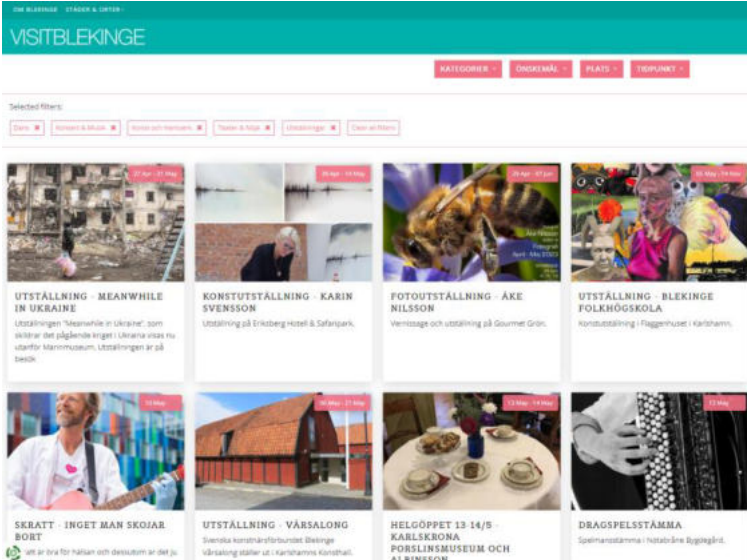


**Kultur i Blekinge**  
2 d · 🌐

**IMORGON KL. 18:00**  
**Mystiska Halahult och andra blekingska runor**  
Blekinge Museum  
Johan är intresserad

☆ Intresserad


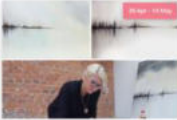






## Visit Blekinge



**VISITBLEKINGE**

KATEGORIER · ÖNSKADÅR · PLATS · TIDPUNKT

Selected filters: [Datum](#) · [Ort](#) · [Kategori](#) · [År](#) · [Uppdatering](#) · [Öppna alla filter](#)

 <p><b>UTSTÄLLNING - MEANWHILE IN UKRAINE</b> Utställningen "Meanwhile in Ukraine" som utvecklar det pågående kriget i Ukraina visas nu utomhus i Marimuseum. Utställningen är på besök.</p>	 <p><b>KONSTUTSTÄLLNING - KARIN SVENSSON</b> Utställning på Erikberg Hotell &amp; SafariPark.</p>	 <p><b>FOTOUTSTÄLLNING - ÅKE NILSSON</b> Verksamhet och utställning på Gourmet Grön.</p>	 <p><b>UTSTÄLLNING - BLEKINGE FOLKHÖGSKOLA</b> Konstutställning i Foggerhuset i Karlskrona.</p>
 <p><b>SKRATT - INGET MAN SKOJAR BORT</b> Sitt i två timmar för halikän och diskutera om det ju.</p>	 <p><b>UTSTÄLLNING - VÄRSALONG</b> Svenska konstnärförbundet Blekinge Vårsalong ställer ut i Karlskronas Konsthall.</p>	 <p><b>HELGÖPPET 13 14/5 - KARLSKRONA FORSLINSMUSEUM OCH ALBRINSSON</b></p>	 <p><b>DRAGPELSTÄMMA</b> Spelmarstämman i Natalslöns Byggnads.</p>

# Jonas Olsson

## Kultur och bildning

### Kontakt:

[Jonas.olsson@regionblekinge.se](mailto:Jonas.olsson@regionblekinge.se)

Jonas Olsson, Kulturstrateg

