

Parkeringar Region Blekinges vårdlokaler

Pensionärsrådet 2022-03-10

Håkan Frej, Regionservice



REGION
BLEKINGE

Agenda

- Redovisning parkeringsmöjligheter inom region Blekinge.
- Parkeringskarta inom sjukhusområdet Karlskrona och Karlshamn
- Brunnsgården, placering parkeringsautomat
- Borggården, möjlighet till icke-handikapplatser?

Parkering inom egna fastigheter

- Betalningsmöjligheter för parkering:
 - Mynt (sjukhusområdena)
 - Kortkort (kortet måste vara tillgängligt för internetköp)
 - Parkerings-app
 - Fri parkering medan man tankar sin elbil (sjukhusområdena)

Parkeringsmöjligheter inom region Blekinge – Elfordon

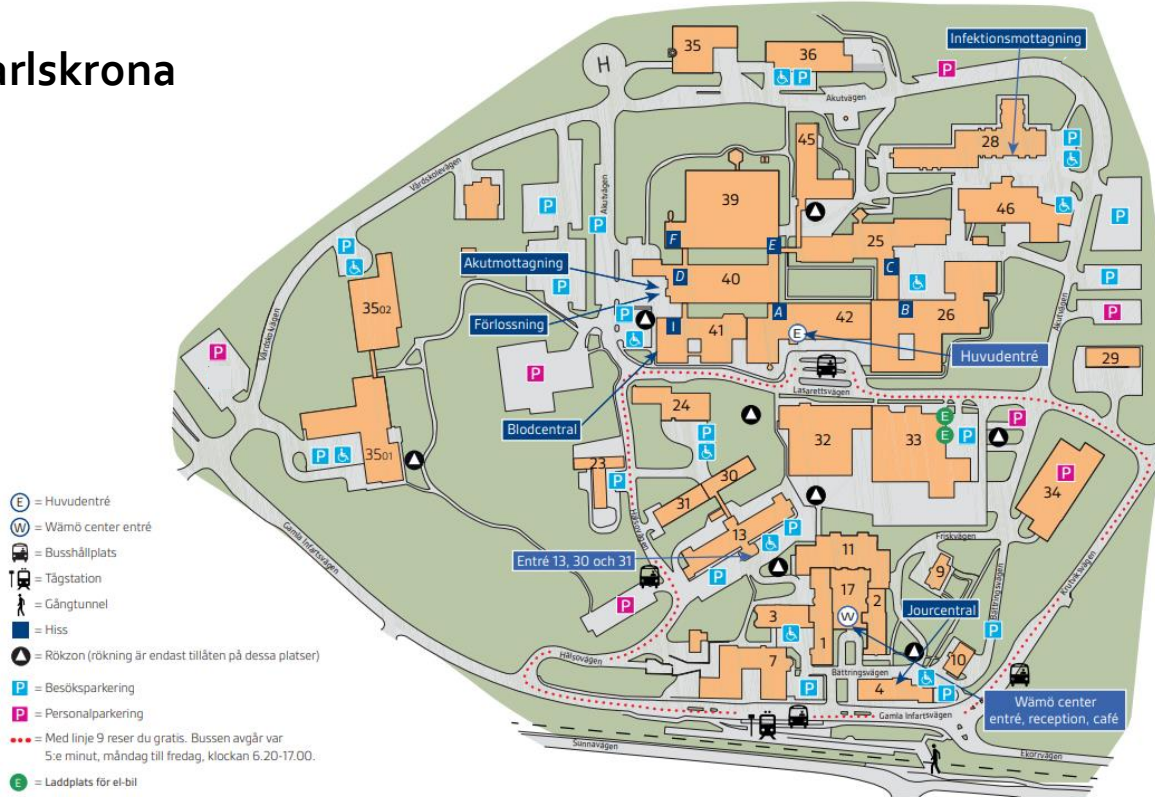
- Det finns möjlighet att ladda sitt elfordon vid angivna platser inom sjukhusområdet Karlskrona och Karlshamn.
- Betalningsfunktion hanteras inte genom regionen utan är leverantörknyten genom instruktion på laddstolpen. I avgift för laddning ingår parkeringsavgift.
 - Leverantör Karlskrona: Affärsverken
 - Leverantör Karlshamn: Karlshamn energi.

Parkeringar utanför regionens fastighet och inhyrda lokaler








Kommunen alt, privat bevakningsföretag

- Mynt
- Kortkort (kortet måste vara tillgängligt för internetköp)
- Parkerings-app (flera olika leverantörer)

Parkeringskarta Sjukhusområdet Karlskrona



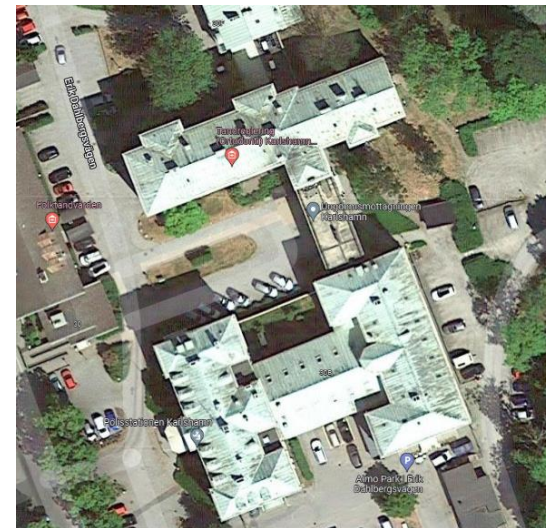
Parkeringskarta Sjukhusområdet Karlshamn

-  = Huvudentré
-  = Hiss
-  = Rökzon (rökning är endast tillåten på dessa platser)
-  = Besöksparkering
-  = Personalparkering
-  = Busshållplats
-  = Laddplats för el-bil



Brunnsgården

- Privat fastighet
- Parkeringsautomaten är placerad på framsidan av Brunnsgården. Parkeringsautomaten på baksidan av vårdcentralen togs bort i oktober 2020 då det inte var så många som betalade i den.
- From oktober 2020 är det inte möjligt att betala med mynt.



Borggården, möjlighet till icke-handikapplatser?

- Borggården erbjuder enbart handikapplatser
- Platserna används frekvent så det blir svårt att göra förändring för att kunna möta icke-handikapplatser
- Återkommande analys av parkeringsbehovet

