

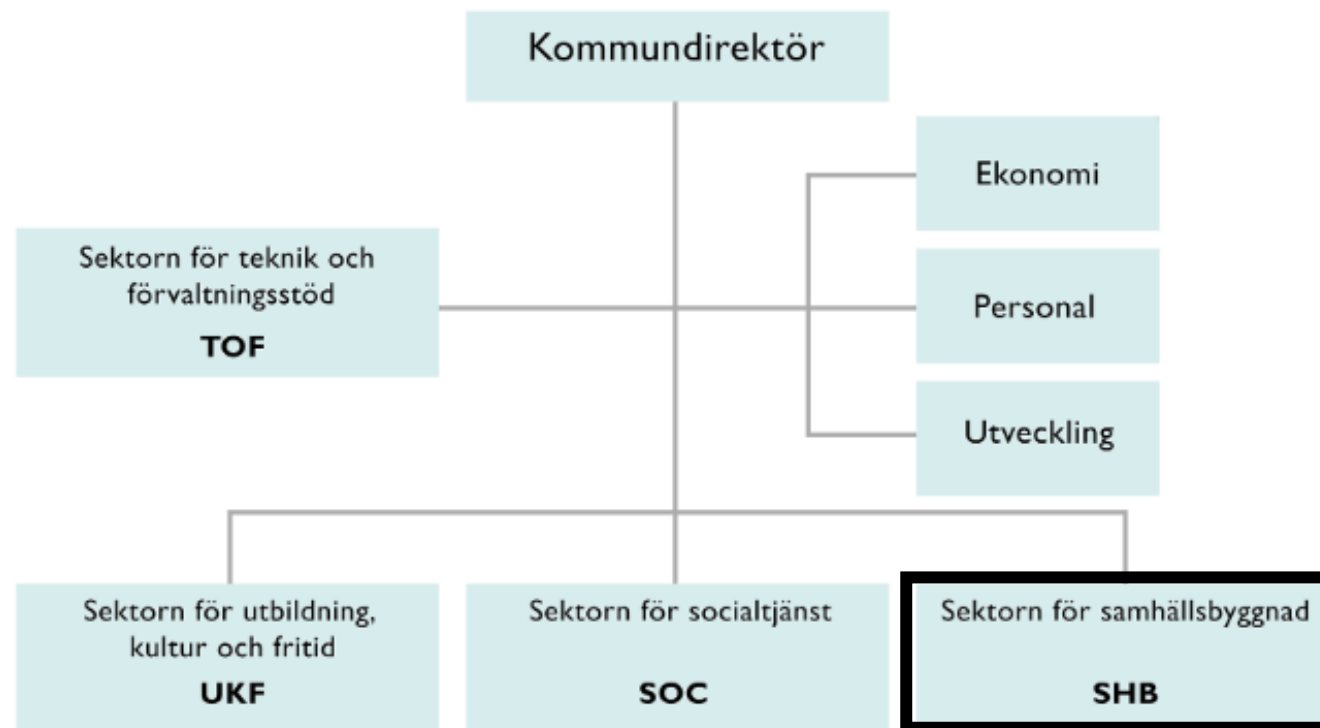
ETT ARBETE PÅGÅR FÖR ATT TA FRAM NYA

RIKTLINJER FÖR FÄRDTJÄNST OCH RIKSFÄRDTJÄNST

Susanne Ekström, färdtjänsthandläggare, trafikverksamheten
Rebecka Nöjd, färdtjänsthandläggare, trafikverksamheten
Mahsum Küçükyavuz, färdtjänsthandläggare, trafikverksamheten
Lena Johansson, enhetschef, trafikverksamheten

2024-12-20

Färdtjänst och riksfärdtjänst hanteras inom sektorn för samhällsbyggnad



Färdtjänsthandläggare - tillhör trafikverksamheten

Färdtjänsthandläggare

- Susanne Ekström
- Rebecka Nöjd
- Mahsum Küçükyavuz

Kontaktcenter

- Svarar på frågor
- Kan förlänga tillstånd
- Hjälper till med ansökningar

Färdtjänst och riksfärdtjänst

- Lagen om färdtjänst och lagen om riksfärdtjänst är **trafiklagar**.
- Färdtjänstlagen och riksfärdtjänstlagen är ramlagar som anger de **grundläggande kraven för rätt till tillstånd**.
- Härryda kommuns **riktlinjer** för färdtjänst och riksfärdtjänst beskriver villkor och förutsättningar för färdtjänst och riksfärdtjänst som **gäller i Härryda kommun**.
- Riktlinjerna ger förutsättningar för en **likvärdig hantering** av varje enskild ansökan.

Färdtjänst

- Färdtjänst är en särskild **anpassad del av kollektivtrafiken** som är till för personer som till följd av en funktionsnedsättning har väsentliga svårigheter att förflytta sig på egen hand eller resa med allmänna kommunikationer.
- Ett färdtjänstillstånd **medger resor under hela giltighetstiden.**
- Med ett färdtjänstillstånd kan man **beställa resor med en timmes framförhållning.**

Färdtjänst

- Färdtjänstresor kan göras inom Härryda kommun och till de kommuner som ingår i **Härryda kommuns färdtjänstområde**.
- Idag ingår **Göteborg, Mölndal, Partille, Bollebygd, Mark, Lerum** i Härryda kommuns färdtjänstområde.

Riksfärdtjänst

- Riksfärdtjänstresor görs **utanför Härryda kommuns färdtjänstområde.**
- Exempelvis till närliggande kommuner som **Kungsbacka, Kungälv, Borås, Alingsås och Ale.**
- Riksfärdtjänst finns för personer som till följd av en funktionsnedsättning ska kunna **resa till normala reskostnader.**

Riksfärdtjänst

- Riksfärdtjänst ska i första hand beviljas för **tåg med ledsagare**.
- Ett riksfärdtjänsttillstånd **medger enstaka eller återkommande resor till specifik ort** utanför färdtjänstområdet.
- En resa med riksfärdtjänsttillstånd kan behöva **planeras minst 8 veckor i förväg**.
 - 6 veckors handläggningstid för ansökan,
resa bokas 5 - 10 dagar innan.

Nya riktlinjer – utökat färdtjänstområde

- Syftar i första hand till att **utöka färdtjänstområdet**.
- **Förslag:**
Ale, Alingsås, Bollebygd, Borås, Göteborg, Kungsbacka, Kungälv, Lerum, Lilla Edet, Mark, Mölndal, Orust, Partille, Stenungsund, Tjörn, Öckerö.

Nya riktlinjer – utökat färdtjänstområde

- Innebär **större frihet och större möjlighet till spontana resor.**
- Enklare att ordna **resor inför storhelger.**
- Innebär färre ansökningar för färdtjänsthandläggarna att hantera;
 - **kortare handläggningstid för enskilda ansökningar.**
 - **frigör mer tid för samtal.**



Egenavgifter

- **Färdtjänst** – egenavgift **beslutas av kommunen**, uppdateras årligen.
Bestämd avgift mellan kommuner.
- **Riksfärdtjänst** – egenavgift **beslutas av riksdagen, 1993**.
0 – 10 mil: 105 kr
10,1 – 12,5 mil: 130 kr
12,6 – 15,0 mil: 165 kr
- De tillkommande kommunerna i färdtjänstområdet kommer få egenavgifter som beslutas av kommunen.

Egenavgifter

- Egenavgiften för färdtjänst är generellt högre än egenavgiften för riksfärdtjänst.

Riksfärdtjänst

0 – 10 mil: 105 kr

10,1 – 12,5 mil: 130 kr

12,6 – 15,0 mil: 165 kr

Färdtjänst

	Härryda väst	Härryda öst	Göteborg	Mölnadal	Partille	Bollebygd	Mark	Lerum
Härryda väst	63							
Härryda öst	63	63						
Göteborg	81	101	63					
Mölnadal	81	101	81	63				
Partille	81	101	81	101	63			
Bollebygd	101	81	152	152	152	63		
Mark	101	81	152	81	132	81	63	
Lerum	101	101	101	152	132	101	101	63

Pensionärsrådets yttrande

- Det färdiga förslaget för riktlinjerna kommer att skickas över till Pensionärsrådet.
- Pensionärsrådets yttrande läggs med i förvaltningens ärende till politiken.
- Kommunstyrelsen kommer att ta del av Pensionärsrådets yttrande när de fattar sitt beslut.
- Riktlinjerna ska både till kommunstyrelsen och kommunfullmäktige för beslut.

Egenavgifter färdtjänst 2025

- Egenavgiften för färdtjänst **uppdateras årligen** enligt konsumentprisindex.
- Konsumentprisindex vid höjning för 2025 = 1,6%.
- Innebär höjning med 1 kr för fritidsresa inom Härryda kommun.
- **Beslut om höjning för 2025 tas i KS i december.**

