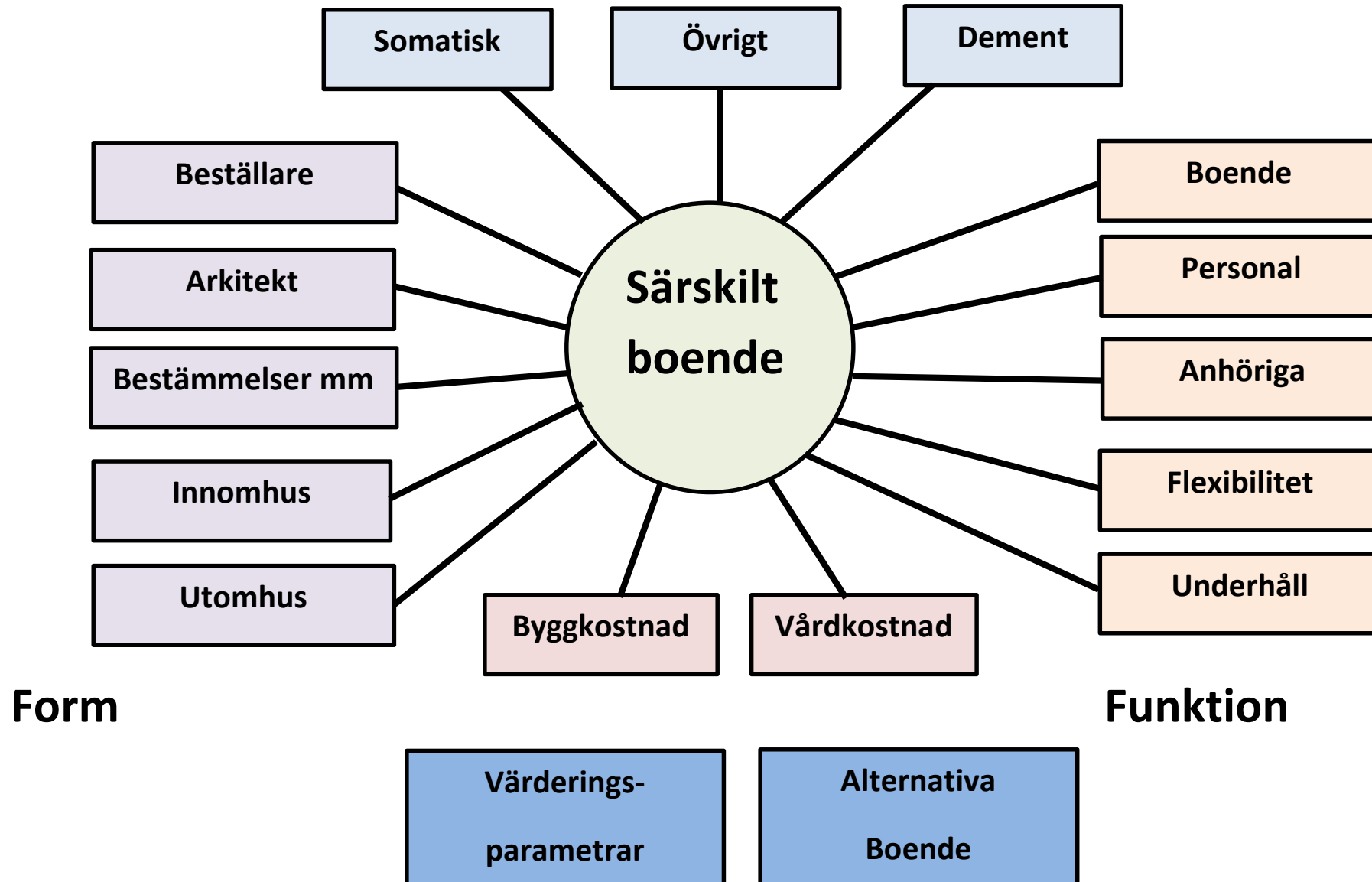


# Formens betydelse för funktionen



Särskilt Boende  
780 000:-  
/boende/år  
2019

Mellan-  
boende

Boende med  
hemtjänst

Boende utan  
hemtjänst

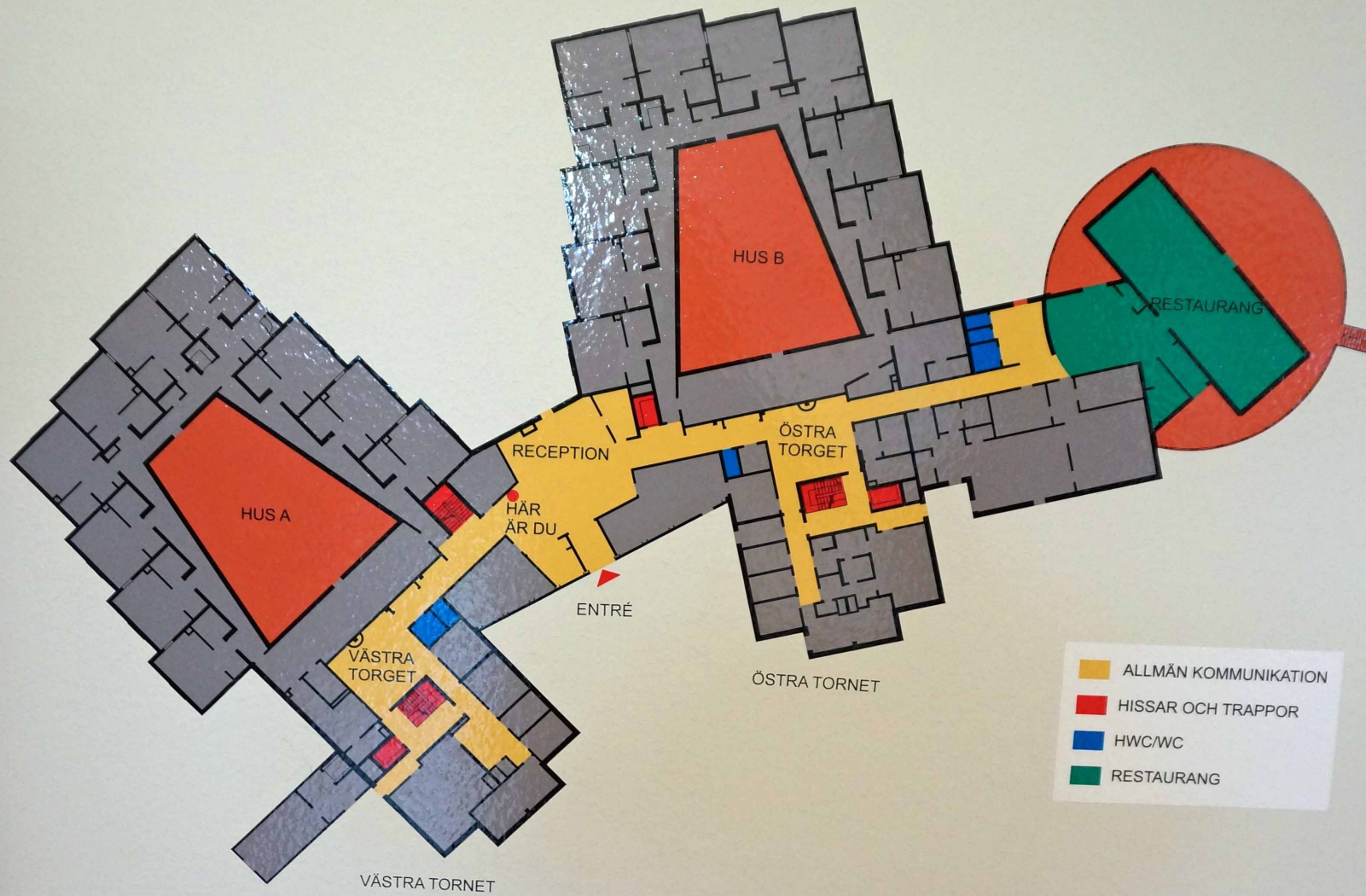
Miljön

Övrigt

Tillgänglighets-inventering

Trygghet  
Belysning  
Beläggning  
mm

Kollektivtrafik  
mm

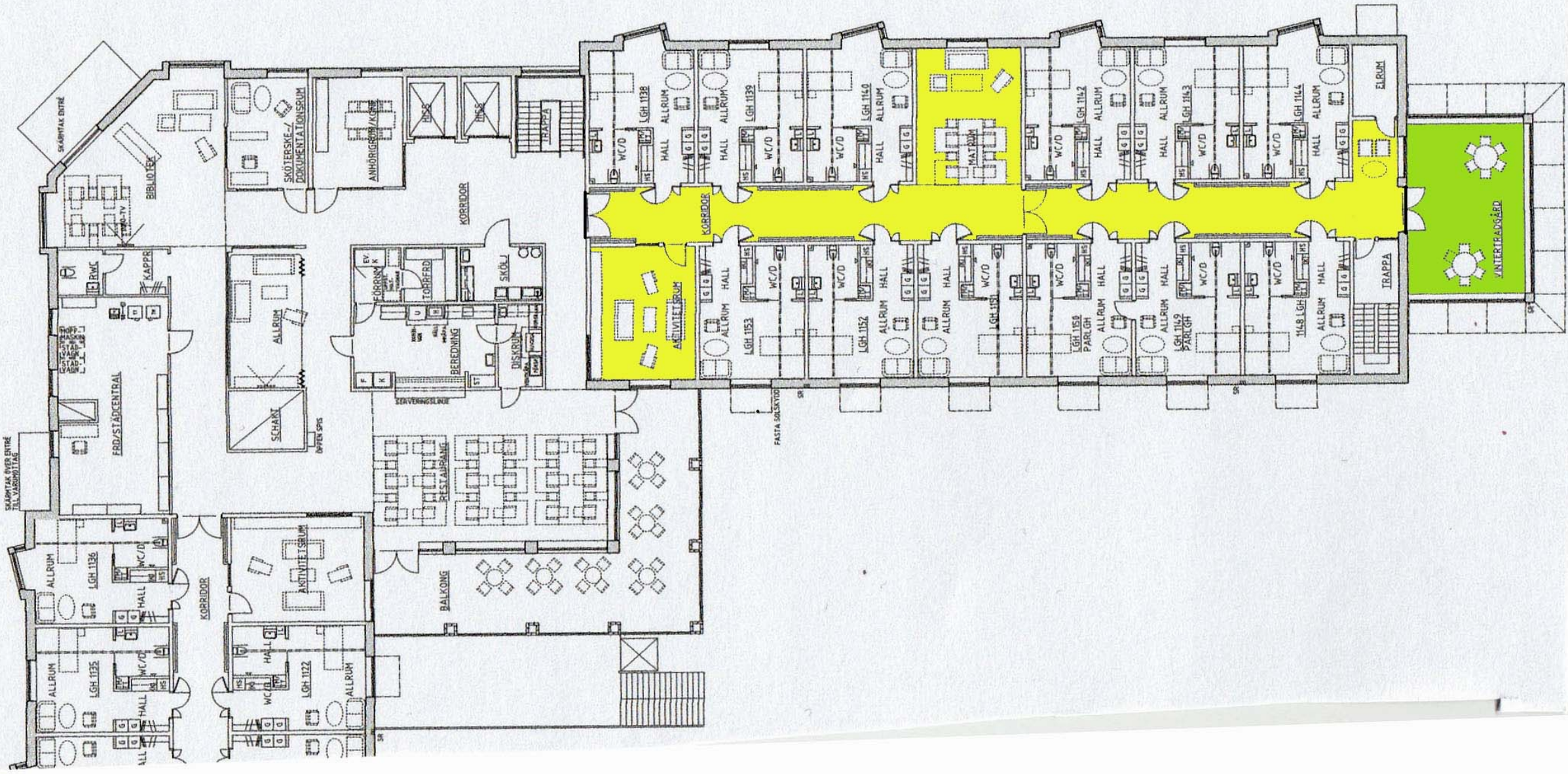


- ALLMÄN KOMMUNIKATION
- HISSAR OCH TRAPPOR
- HWC/WC
- RESTAURANG



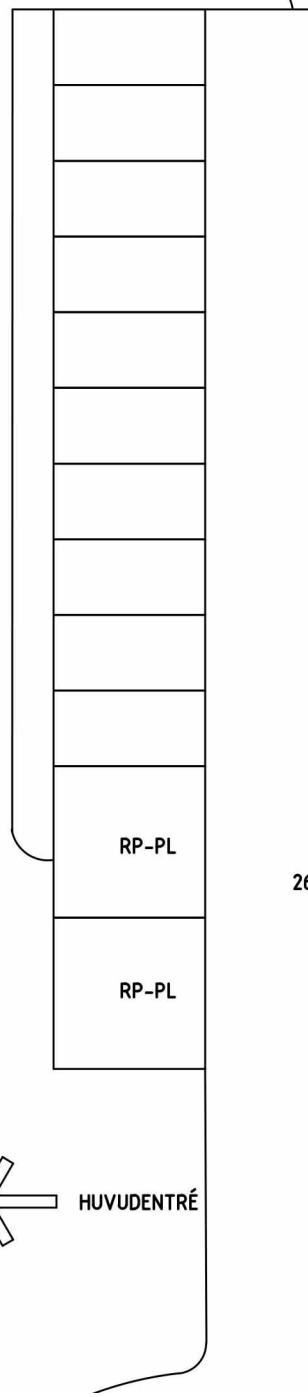








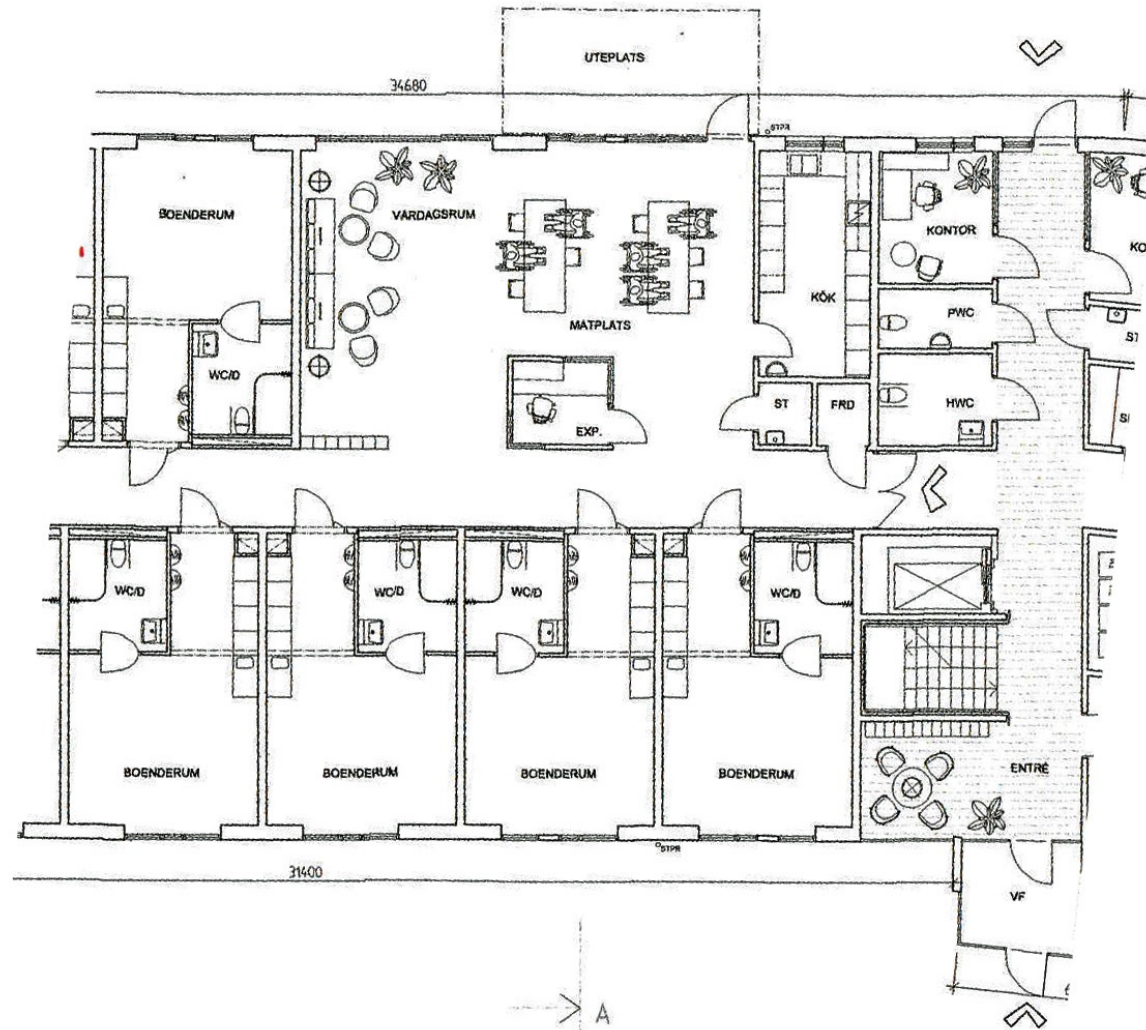




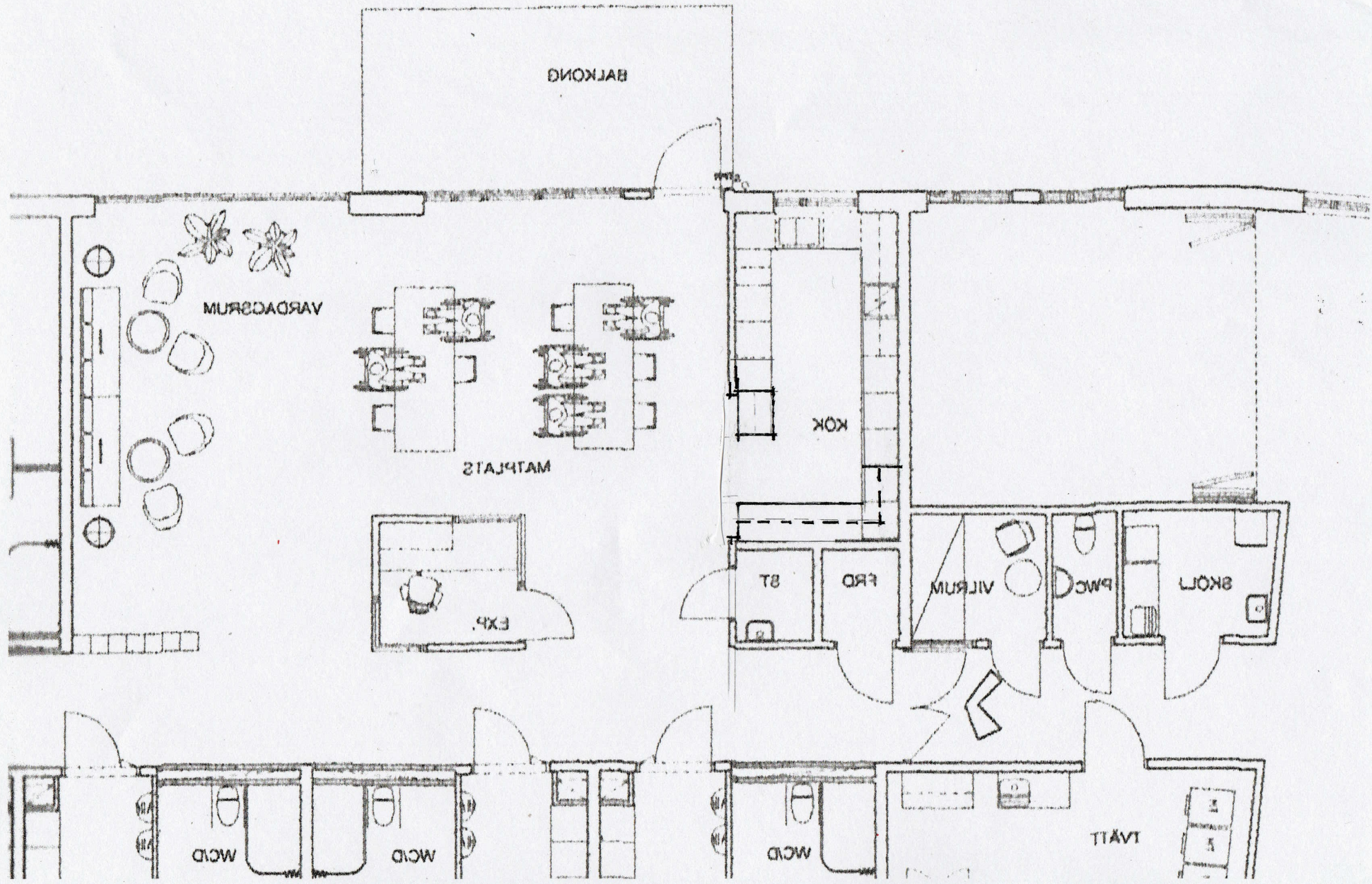












# Utformning av vård- och omsorgsboende

## Forskningsunderlag

Studera nationell o internationell litteratur i ämnet

**Genomföra intervjuer med berörda**

**Sammanställa resultat**

## Beslutsgång

### Förutsättningar

- Bestämmelser
- Fastigheten
- Gällande planer
- Ägande

### Underlag

- Boende
- Kök o tillagning
- Gemensamma ytor o dess användning
- Antal rum totalt och i enheter

### Preliminär skiss

- Bestämma berörda
- Remittera
- KPR
- Sammanställa svar

### Förslag

- Remittera
- Sammanställa svar