

Bygglovenheten presenterar

**Info om givna lov
2026-05-28**

LSS-boende på "taxitomten" i Höllviken



LSS-boende på "taxitomten" i Höllviken



LSS-boende på ”taxitomten” i Höllviken



Rivningslov gavs 2023-07-11

Taxistationsbyggnaden revs under hösten 2023.

Slutbesked gavs 2023-12-28

LSS-boende på "taxitomten" i Höllviken

Bygglov gavs 2025-09-30

Startbesked för grund gavs 2025-11-04,
och för övrigt 2026-01-14.

Arbetsplatsbesök hölls 2026-04-01.
Slutsamråd bokat till 2026-11-20

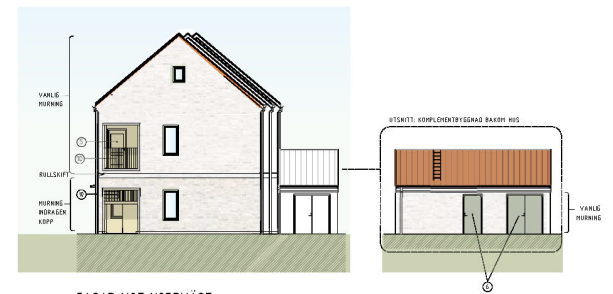
Byggherre Vellinge kommun



FASAD MOT NORDÖST



FASAD MOT SYDVÄST



FASAD MOT NORDVÄST

LSS-boende Höllviken - Markplaneringsritning



In- och utfart samt huvudentré från Brandgatan

Parkering och angöringsplats för rörelsehindrade på den sydöstra delen av tomten.

Parkering för besökare och personal (2 platser) hyrs tvärs över gatan på brandstationen.

Uteplats i väster vid utgång från gemensamt kök.

Grön trädgård i norr.

Mer "aktiv" gårdsmiljö i söder med pergola, odlingslådor och gånggrind mot Falsterbovägen.

LSS-boende

Höllviken

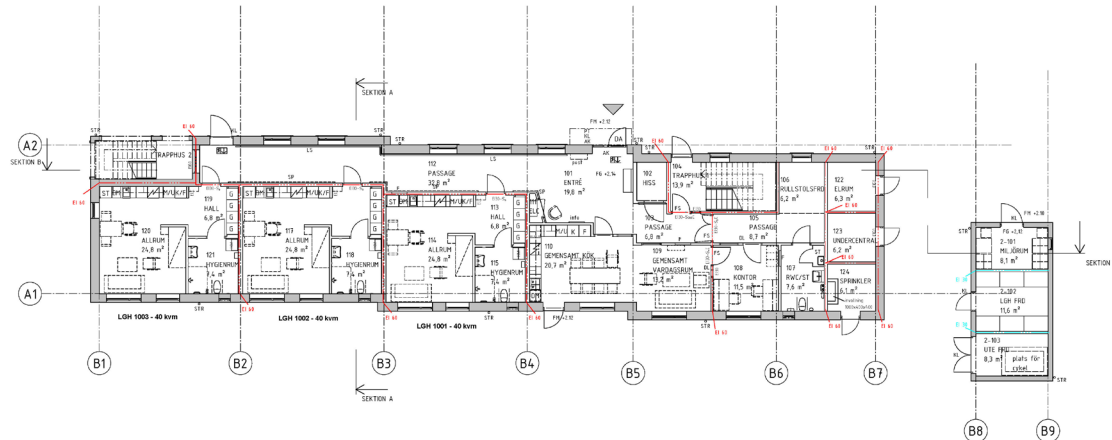
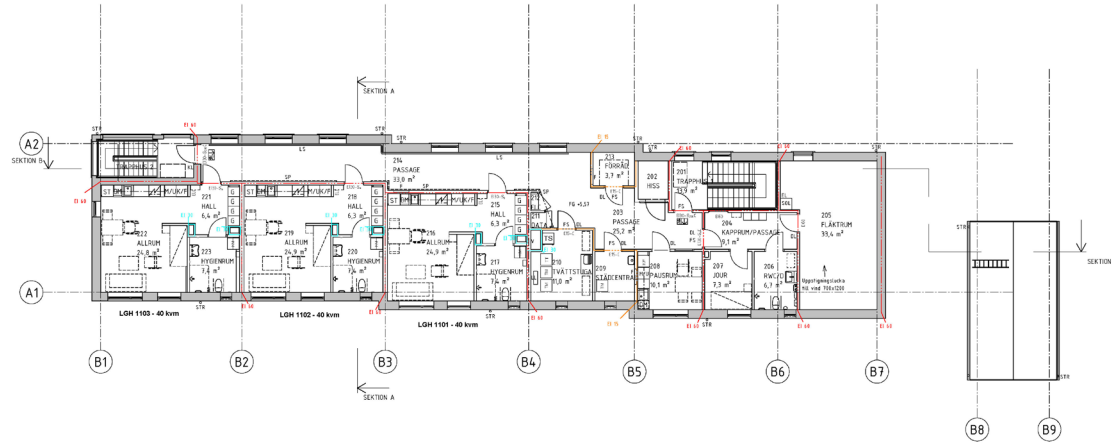
Planer

Tre västvända lägenheter per plan
Gemensamma ytor i sydväst på entréplan.

Personal- och teknikutrymmen i södra delen av huset på bägge plan.

Huvudentré i sydöst. Brandtrappa i nordöst.

Uthus med sopkärl, lägenhetsförråd och trädgårdsförråd.



LSS-boende Höllviken Fasader

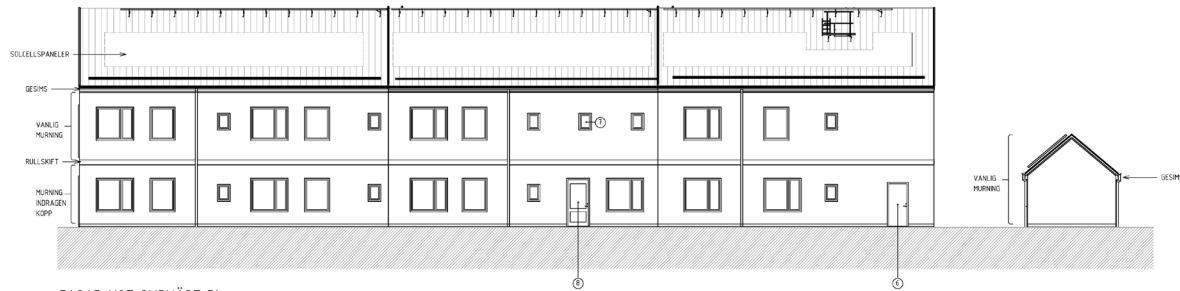
Tre sammanbyggda huskroppar tar ner skalan.

Oinredd vind ger harmoniskt uttryck.

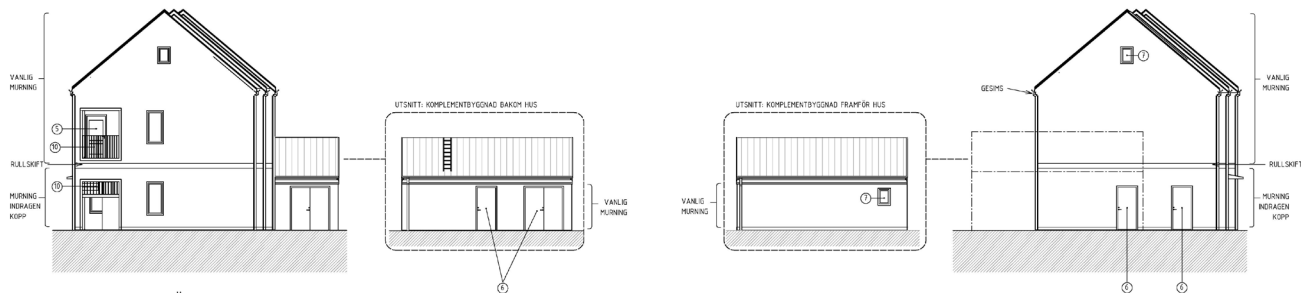
Markerad sockelvåning genom mönstermurning.



FASAD MOT NORDÖST BL



FASAD MOT SYDVÄST BL



FASAD MOT NORDVÄST BL

FASAD MOT SYDVÄST BL

Flerbostadshus i Västra Ingelstad, 12 hyresrätter

Bygglov gavs i tisdags 2026-05-26

6 markplanslägenheter och 6 etagelägenheter ovanpå dessa / Byggherre Vellingebostäder

Gamla förskoletomten mitt emot stationen



Flerbostadshus i Västra Ingelstad, 12 hyresrätter



Flerbostadshus i Västra Ingelstad, markplanering



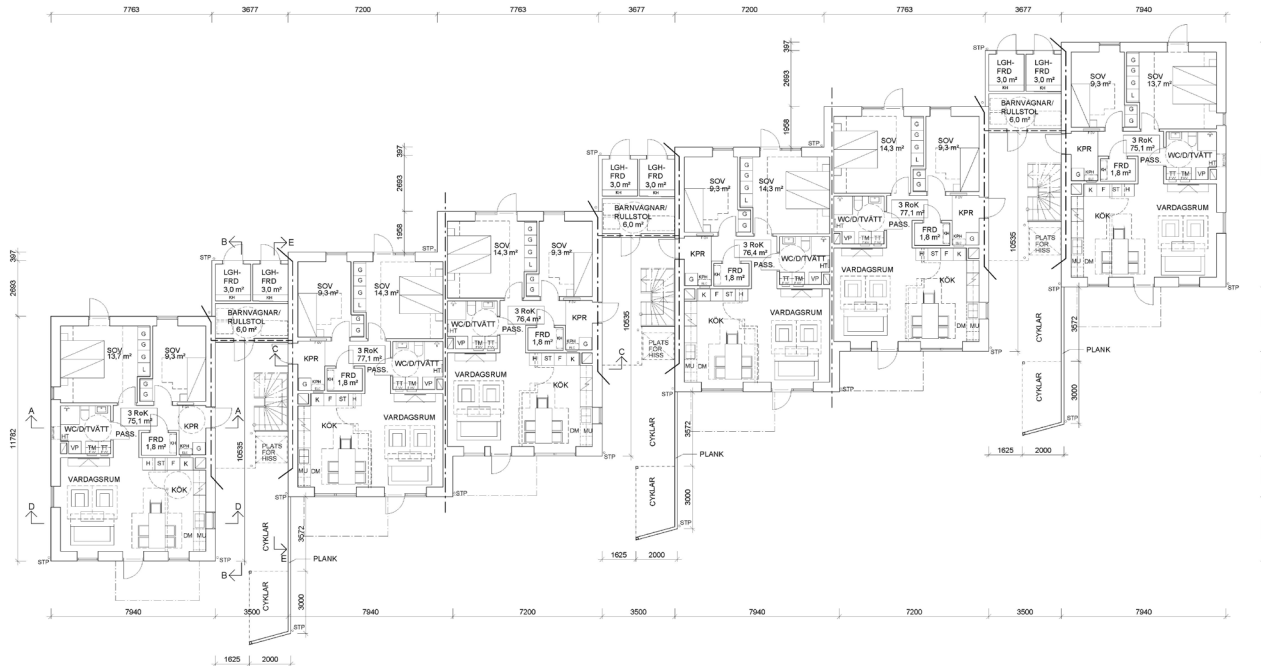
Parkering i väster samt som längsparkering på förgårdsmarken utmed lokalgatan i söder.

Marklägenheterna har uteplats i både söder och norr.

Etagelägenheterna har balkong i söder och entrébalkong som delas två och två.

Undantag från hisskravet utnyttjas (för hus med färre än 3 våningar). Förberett för att kunna installera utvändig hiss i efterhand.

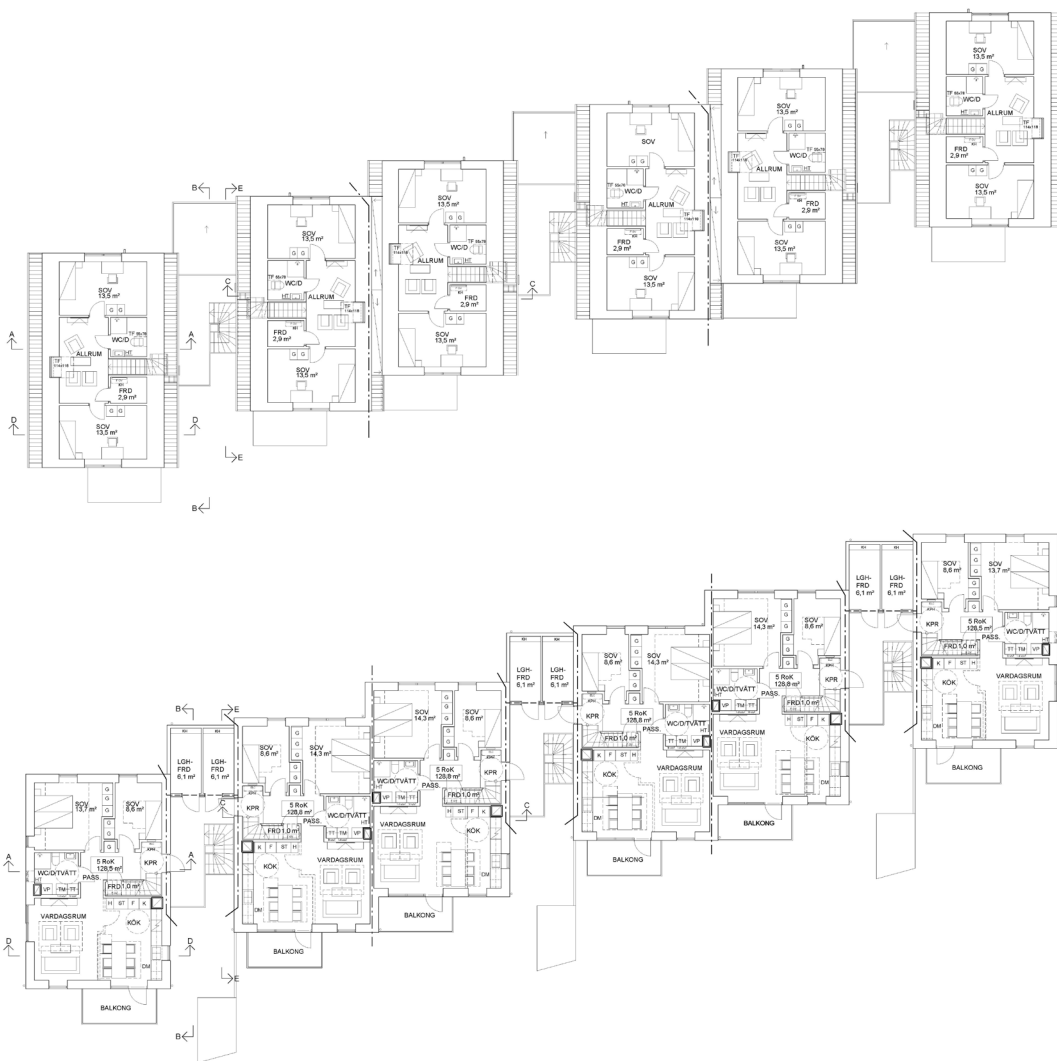
Flerbostadshus i Västra Ingelstad - entréplan



6 markplanslägenheter om 3 rum och kök, 75-77 kvadratmeter

Flerbostadshus i Västra Ingelstad Planer etage-lgh

6 etagelägenheter, 5 1/2 rum och
kök, om 128 kvadratmeter



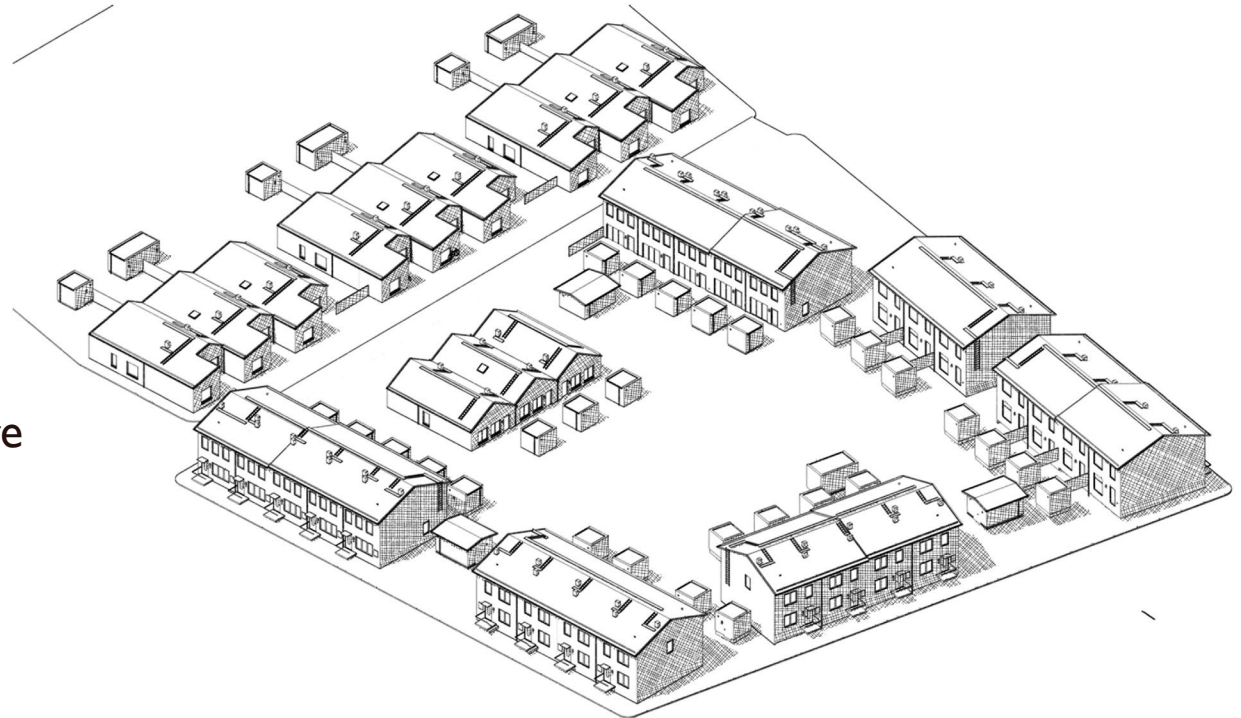
Radhus i Vellinge parkby

Bygglov gavs 2026-04-13

9 enplansradhus

Byggherre Nordr

På grannfastigheten uppförs
ytterligare 28 radhus, varav 3
i ett plan, av samma byggherre



Radhus i Vellinge parkby



Radhus i Parkbyn Markplanering

Parkering och framtomt i öster

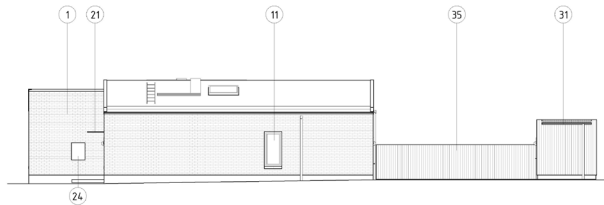
Trädgård, uteplats och trädgårdsförråd i väster

Mellan trädgården och Hököpingevägen finns ett smalt parkstråk med dagvattenhantering



Radhus i Vellinge parkby - fasader

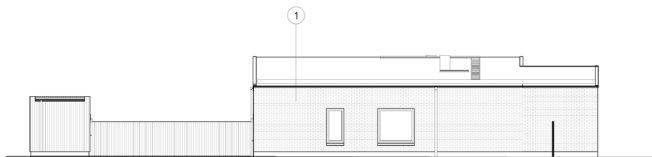
Fasader i sandfärgat tegel, svarta dörrar & fönster och svart papptak



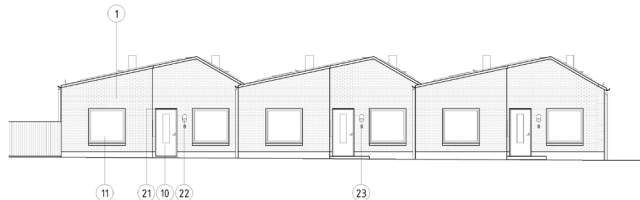
H35-37 NORR



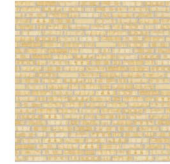
H35-37 VÄST



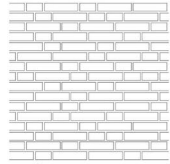
H35-37 SÖDER



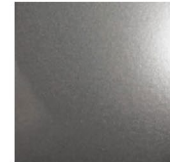
H35-37 ÖST



FASAD TEGEL



VLT FÖRBAND



FÖNSTER, DÖRRAR MM
RAL 9007 GRÅ METALLIK



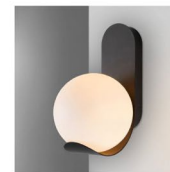
FASAD TRÄ



PAPPTAK



UTSTICKANDE TAKTASSAR I TRÄ
HUS TYP 1, 2
SAMT KOMPLEMENTBYGGNADER



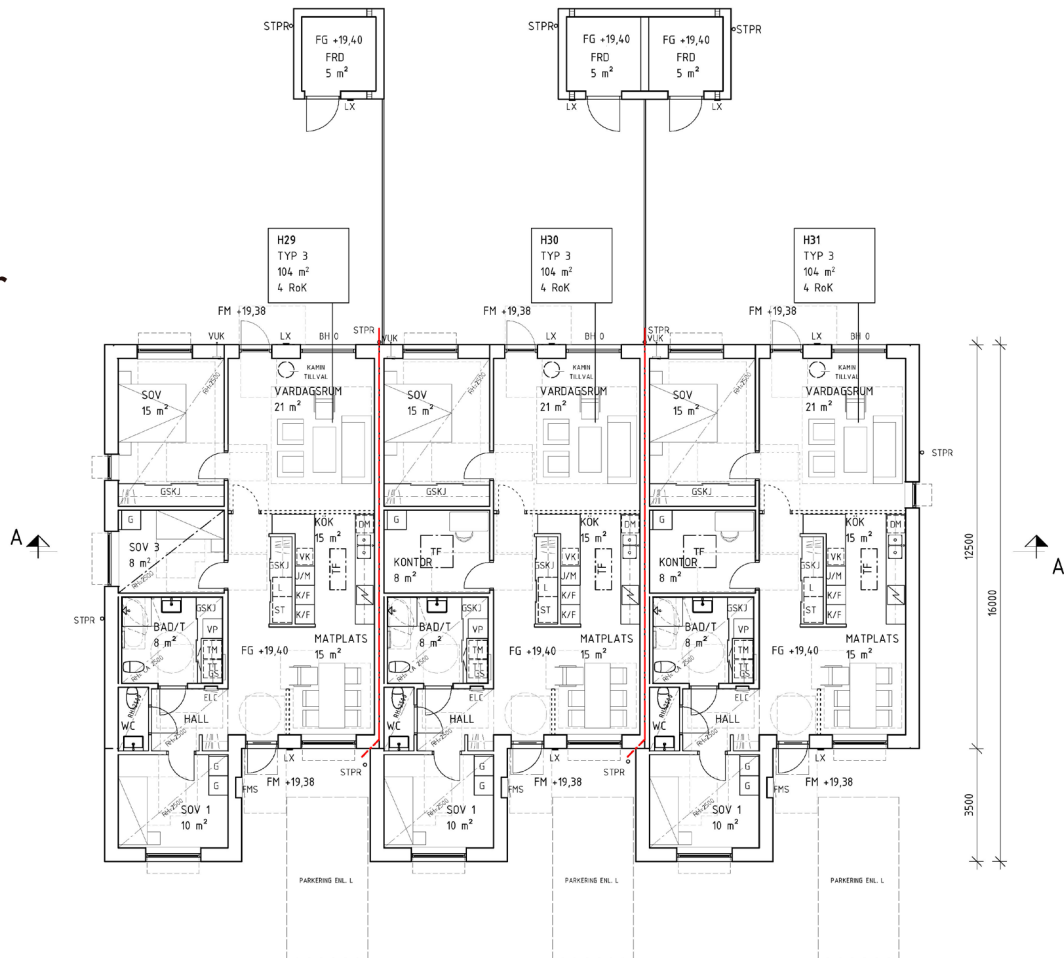
FASADBELYSNING



SKÄRNTAK

Radhus i Vellinge parkby - planer

Lägenheter om 104 kvadratmeter
4 rum och kök



Tack

Oskar.nygren@vellinge.se | telefon 040-635 47 74