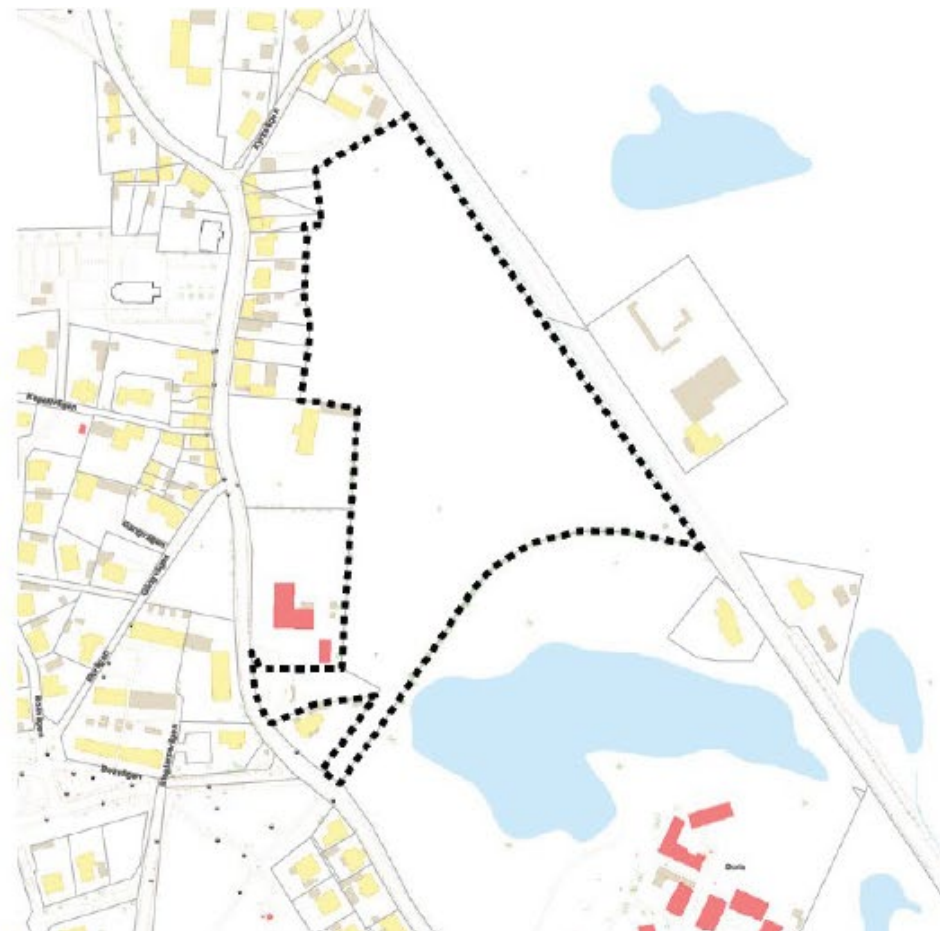
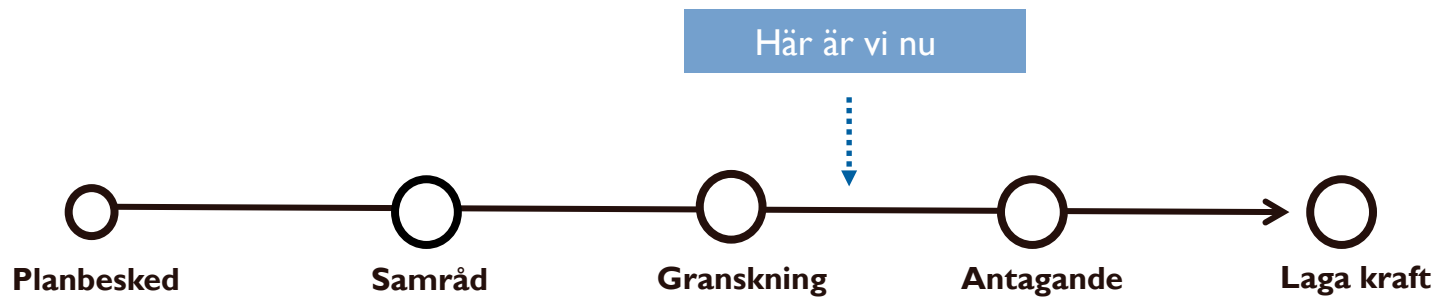




Östra Grevie 8:6 m.fl.



Planprocessen





Mot Malmö

Framtida
förskola

Backlandskap
- riksintresse natur och landskapsbildsskydd

Landsväg 101

Aldre
bebyggelse

Tågstation

Förskola

Allé

Damm

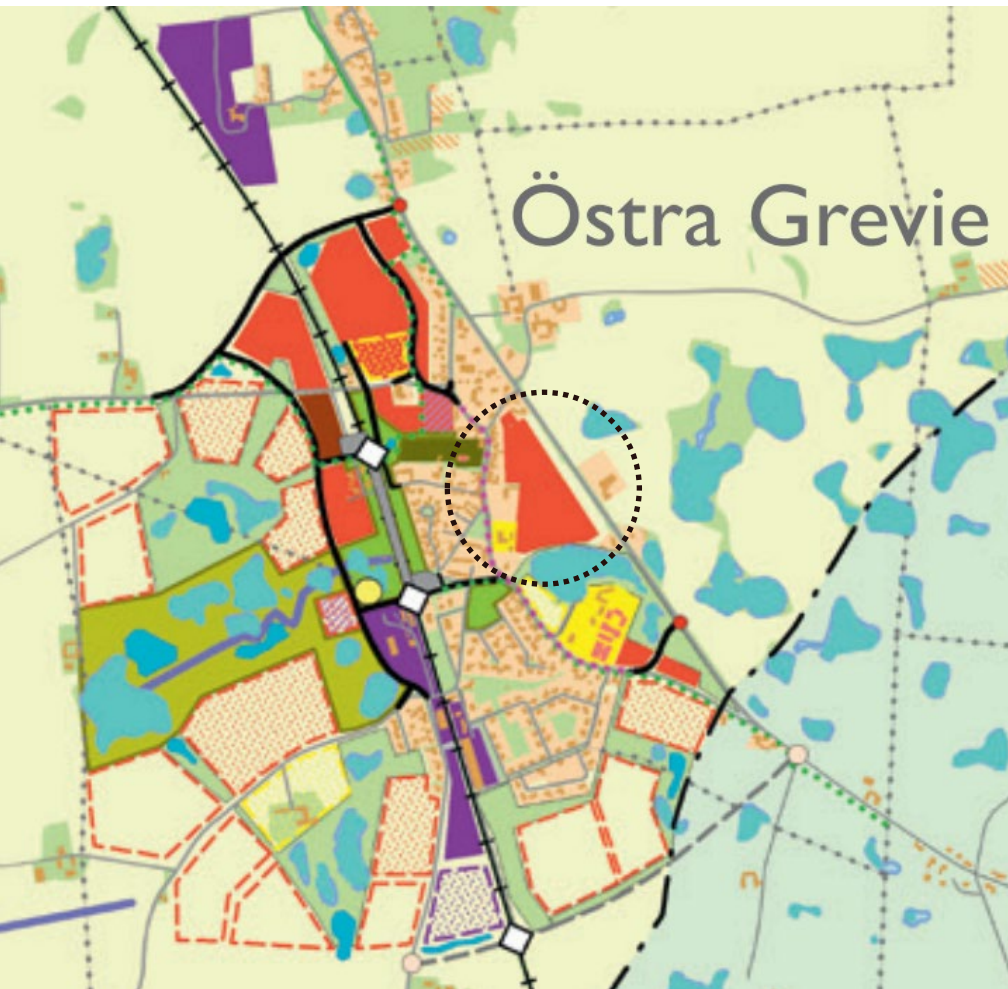
350 meter

Park

Gamla Landsvägen

Mot Ystad

Översiktsplan 2010



Bostad
bostäder, skede 1 (0-20 år)

Detaljplanens syfte

Syftet med detaljplanen är att pröva möjligheten att planlägga för nya bostäder där bebyggelsens omfattning och utformning tar hänsyn till Östra Grevies karaktär. Planen syftar också till att pröva lämpliga park- och naturområden med tillhörande dagvattenhantering. I prövningen ingår även infrastruktur så som gator, gång- och cykelstråk och skolbusshållplats samt teknisk infrastruktur.

Plankarta



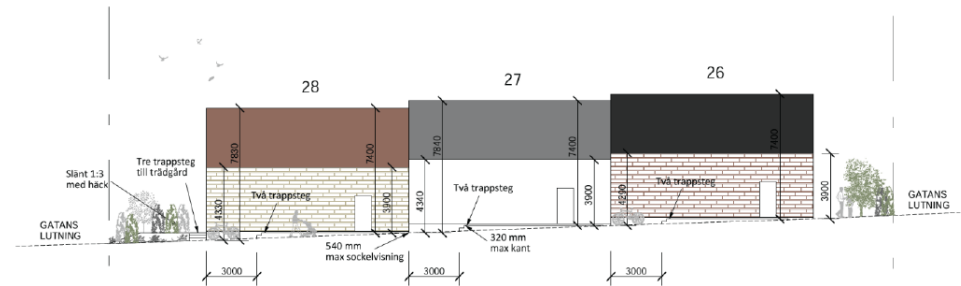
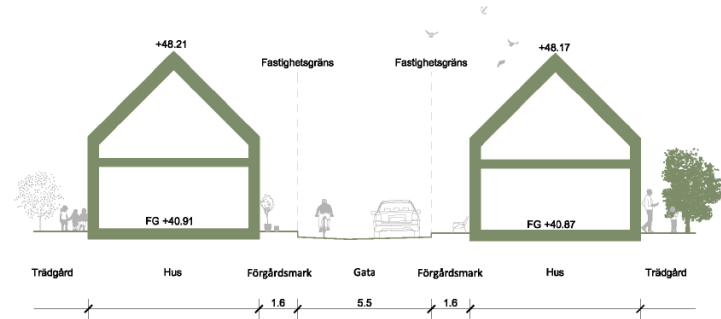
Illustrationsplan

- Radhus, parhus och friliggande enbostadshus
- Ca 50 nya bostäder



Bebyggelsens utformning

- Anpassat till Östra Greves bykaraktär (skånsk byggnadstradition)
- Höjd – 1,5 våning
- Takutformning – sadeltak, 38 grader
- Fasadmaterial – puts och tegel



Gatans utformning

- Efterlikna karaktären längs med Gamla landsvägen
- Gatan utformas slingrande
- Bebyggelse intill gatan
- Långsida mot gata
- Entré mot gatan



Natur och park

- Värna naturvärden
- Rekreation
- Fördröjning av vatten, skyfall

Skolbusshållplats

- Befintlig hållplats planläggs



Tack