

# När hörseln sviker

vad händer och vad kan man göra åt det

**Stig Sandahl och Hans Moberg**  
HRF Lokalförening Haninge-Tyresö-Nynäshamn

\*Bearbetad version från distriktets ordf.  
**Agneta Österman Lindquist**



**Stig** Tack för att vi fick komma hit

Presentera Ordf. och v ordf. Hörselskadades distrikt – Vår lokalavd Haninge Tyresö Nynäshamn

**Hans** Presentera Skrivtolkar och T-slinga Ordf  
Agneta

## Åldersrelaterad hörselnedsättning

- Syrsorna slutar "syrsa"
- TV-ljudet blir sämre
- Folk börjar prata otydligt
- "Äsch, det var inte så viktigt"

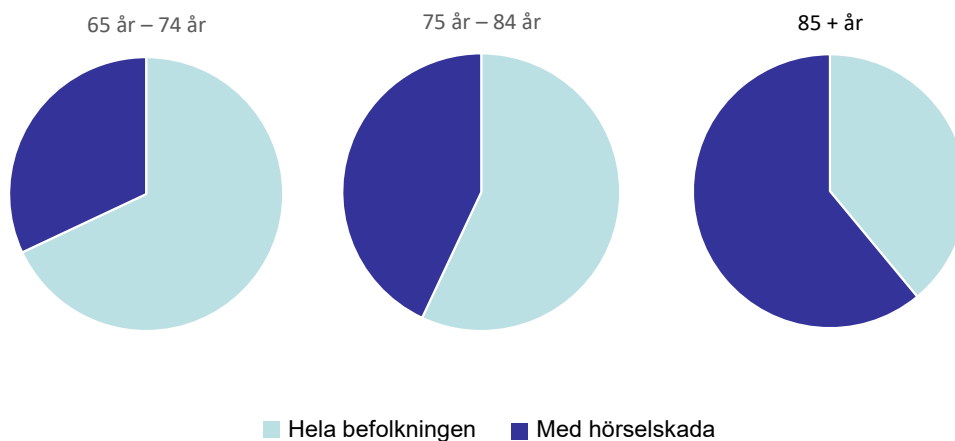


Berätta lite allmänt så folk känner igen sig

**Fråga Hans**

**Stig** berättar om sin situation.

## Andelen hörselskadade bland äldre



**Stig** En tredjedel mellan-- Ännu fler mellan 75-84 Nästan två tredjedelar alla över 85 år Totalt 1,5 miljoner hörselskadade. Många får sämre hörsel med stigande ålder. Mer än hälften av alla hörselskadade är i yrkesverksam ålder, under 65 år.

**Fråga till Hans:** Är det nån idé att skaffa hörapparat när man blir äldre?

**Hans** Det är mycket svårare att anpassa sig till hörapparat för den äldsta gruppen, det kan m a o bli för sent för en lyckad rehabilitering

## Vänta inte med att söka hjälp!

- Kontakta gärna HRF för råd och stöd
- Enkelt hörseltest hos oss eller på [www.horseltestaren.se](http://www.horseltestaren.se)
- Vid behov – kontakta en audionommottagning
- Utprovningsavgift 600 kr
  - Hörapparater efter medicinska behov



**Hans** *Råd och stöd Hörseltest Hörsellinjen*

*Det kostar bara 600 kr att prova ut en eller två hörapparater som anpassas för det individuella medicinska behovet.*

**Stig** *Kan man vänja sig med HA-ljudet?*

**Hans** *Ju längre man väntar desto svårare blir det att vänja sig*

## HRF i Stockholms län

- Tillhör Hörselskadades Riksförbund
- Kommersiellt och partipolitiskt oberoende
- Samlar in fakta och sprider information
- Regionalt arbete med bl a hörselvården
- Lokala föreningar i flera kommuner
- **Vi vill ha en hörselvård att lita på**



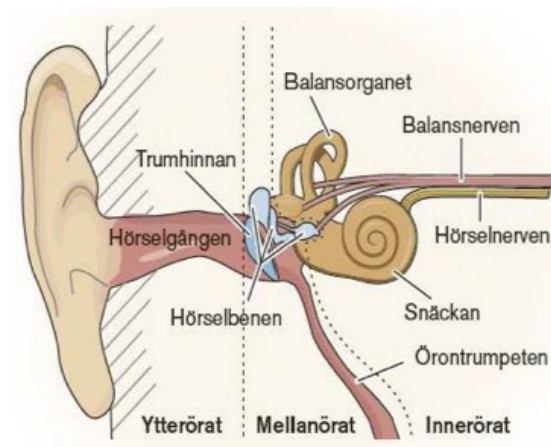
*Hans Enl ovan*

*HRF har funnits i 100 år – vi kan hörsel!*

*Lokalföreningen firar 50 år 2023.*

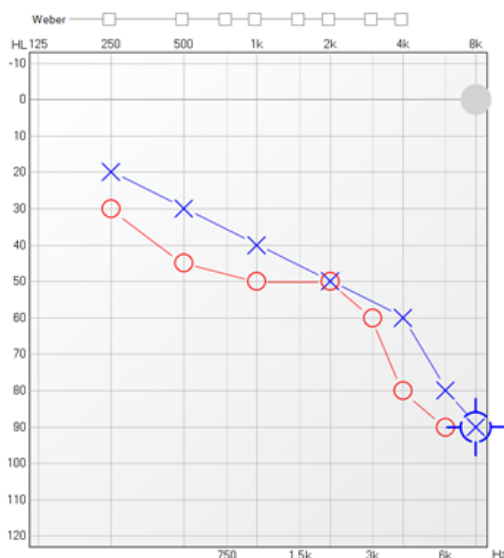
# Örats anatomi

Princip-  
skiss



**Stig** En annan gång med mera tid ?

# Audiogram



**STIG** Vågrätt Frekvens Horisontellt Decibel Svagt – Starkt

Blå linje vänster öra Röd linje höger öra. Ett ljusare ljud kan t.ex. vara fågelkvitter.

Mörka ljud är till exempel åska på avstånd eller toner från en basgitarr.

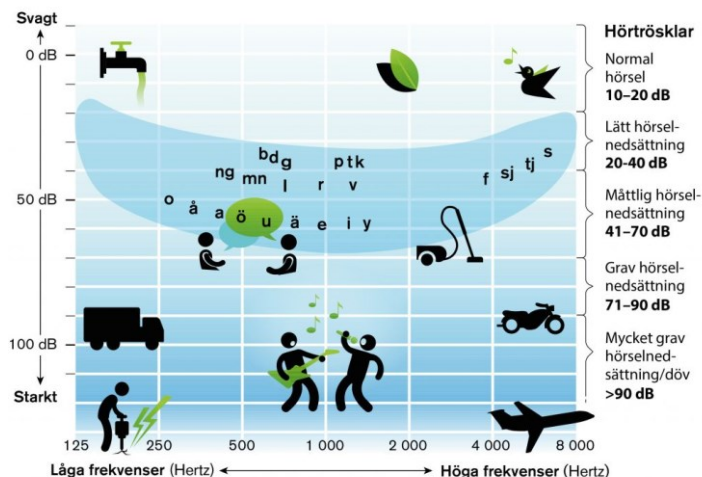
Här har personen tappat bort de ljusa tonerna - diskanten

*Hans Enbart höjd ljudnivå kan inte kompensera en skada i innerörat.*

*Taluppfattningen försämras, eftersom orden blir suddigare.*

# Talbananen

TALBANANEN – en förenklad bild av svenska talljud



**hrf.**  
Hörselskadades distrikt  
i Stockholms län

**STIG** Bild från Hörsellinjen. Talljuden hamnar det här området populärt kallat Talbananen

Tonhöjden Låg – Hög frekvens Styrkan Lodrätt Svagt – Starkt ljud  
Decibel (logaritmisk skala)

Konsonanter Svårt skilja på p, t och k. liksom f och s samt sj och tj  
Vokaler mera distinkta



## Vi hör med hjärnan

- Det komplicerade örat
  - Öronen kan fungera olika bra
- Hjärnan tolkar de signaler som kommer in
  - Ljud, syn, situation, gissning
- Hörapparat förstärker och hjälper men hörselskadan påverkar ändå hur vi uppfattar ljudet



**STIG** Många förstår inte att öron kan fungera olika. Hjärnan tolkar de olika signalerna

Men Hans: Hjälper inte hörapparat till att få tillbaka normal hörsel?

*HANS: HA förstärker ljudet. Men hörselskadan ... Ljusa toner ... Diskantljuden faller bort*

## Primär hörselrehabilitering i Stockholm

- För vuxna med lätt till måttlig nedsättning
- Privata mottagningar har avtal med regionen
  - Ska erbjuda hörselrehab enligt HSL efter individuella behov
- Största frågan för HRF distriktet i Stockholm
  - Påverkan, stöd, opinion



**STIG Primär** – ”Första” instansen Det är här de flesta hamnar när de söker hörselvård.

*Hans Regionen/f d landstinget har avtal med privata mottagningar Med utgångspunkt i det individuella behovet ska man få hjälp enligt Hälso- och sjukvårdslagen.*

*Detta är den största frågan för HRF i Stockholm. Vi söker påverka beslutsfattare och bedriver opinion*

*Men vi stöder också enskilda personer.*

## Vårdval – att välja mottagning

- Över 50 auktoriserade privata mottagningar
- Audika resp. AudioNova dominerar med 68%
  - Koppling till hörapparatindustrin
  - Finns även fristående med en eller få mottagningar
  - Remiss behövs inte



**Stig** Vad bör man tänka på när man väljer audionommottagning?

**Hans** 50 av regionen/landstinget godkända mottagningar.

De flesta tillhör en koncern som tillverkar egna apparater.

Regionens ersättning till mottagningarna är så låg att audionomerna tvingas prioritera sina egna märken.

Men det finns fristående mottagningar. Titta gärna på Hörsellinjen – där finns information Och någon remiss behövs inte.

## Fritt val – att välja hörapparat

- Upphandlat sortiment – ska erbjudas alla
  - Flera olika fabrikat och många modeller
  - Ska täcka alla individuella medicinska behov
- Privat sortiment – säljs på mottagningarna
  - Hörselcheck plus ev. egen insats
  - Koncernägda kedjor säljer sina egna fabrikat



**Hans** Man får själv välja hörapparat – Fritt val. Två olika vägar: Endera Ett Upphandlat sortiment eller ett privat sortiment.

Det första innebär att regionen har ett avtal med olika tillverkare, som ska leverera olika modeller till hyfsat pris.

Sortimentet ska täcka alla individuella medicinska behov. Dessa hörapparater ska erbjudas alla!

Privat sortiment dessa hörapparater säljs på mottagningarna Du betalar för hörapparaten men Du får en hörselcheck på 2.380 kr. Kostar hörapparaten mer får Du betala mellanskillnaden,.

Audionomerna i de koncernägda kedjorna säljer i första hand sina egna fabrikat.

## Kostnader hörapparater

- Obligatorisk utprovningavgift 600 kr oavsett val av hörapparat(er)
  - Patientavgift (250:- kr) tas ut vid besök/vårdkontakt
- Vid lån – ingen ytterligare kostnad för apparat
- Vid köp – angivet pris minus check (2 380kr/st.)
  - Många betalar tiotusentals kronor helt i onödan



**Stig** En utprovningavgift på 600 kr. Oberoende om En, två eller flera hörapparater. Dessutom patientavgift.

250 kr Högkostnadsskyddet gäller. Vad är det för skillnad på lån eller köp ?

**Hans** Lån från regionen/landstinget av vissa hörapparater (Upphandlat sortiment) Ofta lika bra som de privata

De senare som erbjuds får man köpa. Oftast till ett högt pris – dock en check på 2.300 kr/st Betala för mellanskillnaden Reparation 1.300:- Vid köp stå för det själv.

HRF kan hjälpa till vid utprovningen och val av hörapparat.

## Nio av tio köper hörapparater i Stockholm, i onödan

Nyhet Publicerad: 19 november 2020

Hela 94 procent av de som provar ut hörapparater i Stockholm köper sina hörapparater, enligt regionens statistik för 2019. Trots att de kan få bra hörapparater från regionen. En del betalar tusentals kronor, andra är inte ens medvetna om att de gör ett köp.

– Jag möter bara folk som berättar att de känner sig lurade. Hade inte en aning om att de hade köpt en hörapparat, berättar Inga Hägerbring, ordförande för HRF Järfälla, i Radio P4 Stockholm.



Hoppa ev. över om tiden tar slut

## Utsatt läge för patienterna

- Vårdgivare eller säljare vid behovsbedömning
- Fakta för att göra informerat val saknas
- Lönsammare att styra mot köpesortimentet
- Vilseledande argument/felaktig information
- Utsatt läge som patient



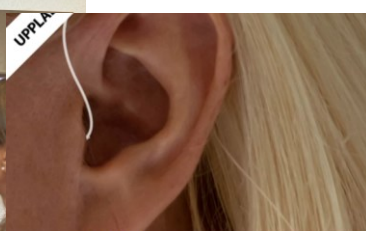
**Stig** Vilken roll har audionomen?

**Hans** *Det medicinska behovet ska vara avgörande vid bedömningen. Vårdgivare eller säljare?*

*Det finns inga omdömen om vilka mottagningar som är "bäst".*

*Det går inte att jämföra olika hörapparater eftersom allt handlar om hur väl de anpassas.*

## Reklam och bluffprodukter



Vi söker personer som vill prova hörapparater

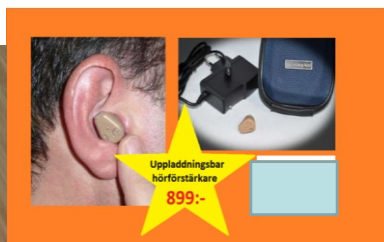
Learn More



995 visningar

SÖKES: Personer över 50 år som vill prova en ny, revolutionerande hörapparat... mer

Hörförstärkaren är utrustad med en Micro-Ton-Processor som har utvecklats av ledande världsexpertis inom micro-elektroniken. Den är uppladdningsbar så där sparar åtskilliga hundratals kronor. Dessutom ett praktiskt förvaringsetui.



Hörselskadades distrikt  
i Stockholms län

**Hans Kedjorna annonserar under andra namn än sina riktiga. Klickar vidare så får man lämna kontaktuppgifter som sedan används för direktkontakt och reklam**



## Hörselrehabilitering ≠ hörapparat

- Rehabilitering inleds med behovsbedömning
  - Hörsestest, olika sorter
  - Behov och livsstil (teater, mobilsamtal etc.)
  - Övrigt – (finmotorik, syn, kognitiv förmåga)
  - Helhetsperspektiv och kompromisser
- Rätt att prova flera modeller – bli nöjd!



**Hans** *Utprovning av hörapparat är bara en del av hörselrehabiliteringen.*

*Det måste få ta tid, helhetsbedömning av behoven ska göras.*

## Bli medlem i HRF

- Träffa andra i tillgänglig miljö
- Få kunskap om hörselrelaterade frågor
- Vår populära tidning Auris
- Hjälp oss att hjälpa?
- 25 kr/månad eller 300 kr/år



**Hans** Stöd oss i vår verksamhet genom att bli medlem

## Krångligt? Fråga oss

- [www.horsellinjen.se](http://www.horsellinjen.se)
- 0771-888 000
- [www.distriktet.info](http://www.distriktet.info)
- [kansli@distriktet.info](mailto:kansli@distriktet.info)
- 08-702 30 50

**EN HÖRSELVÅRD ATT LITA PÅ**



**Hans** *Informationen finns i våra broschyrer på bordet här!  
Tack att vi fick komma och berätta om hörsel och  
hörapparater.*