

**SPF Seniorerna Västervik** har varit på bussresa i 6 dagar till Värmland och Norge med glada och förväntansfyllda pensionärer.

Avresa tidig morgon från Västervik mot Linköping där vi tog upp vår Guide Anna Kull som var med hela resan. Färden gick vidare till Medevi Brunn där intogs egen medhavd frukost. Åker vidare mot Karlstad för besök på Lars Lerins Konsthall Sandgrund där vi blev mottagna av en mycket trevlig guide och även Lars Lerin var på plats och hälsade oss välkomna. Efter medhavd lunch åker vi mot Arvika och Klässbol här besöker vi det kända Väveriet som har fått i uppdrag att väva dukar och servetter till Nobelfesten. Dags att åka vidare till Sunne och checka in på Selma SPA Hotell där vi bor två nätter. En härlig middag väntar oss på kvällen.

Efter frukost väntar utflykter utmed Frykensäarna. Vi besöker Selma Lagerlöfs Mårbacka och får en intressant guidad tur.

Därefter lunch på Selma Lagerlöfs SPA Hotell. Fri tid på eftermiddagen för att om så önskas njuta av hotellets spa innan middagen på kvällen.

Efter frukost lämnar vi Sunne och beger oss mot Arvika och Charlottenberg gränsövergången mot Norge. Givetvis gör vi stopp vid Morokulien och hör historien om den, vi kunde även se fredsmonumentet som står där och där stannade vi för fika med hembakat bröd. Vi fortsätter mot Oslo där vi gör en rundtur i staden. Vi styr vidare norrut och fortsätter längs vackra Hallingdalen förbi Gol och framåt kvällen når vi Geilo och vårt hotell Bardöla Höjfjellshotel. Här bor vi två nätter med gemensam middag på kvällarna.

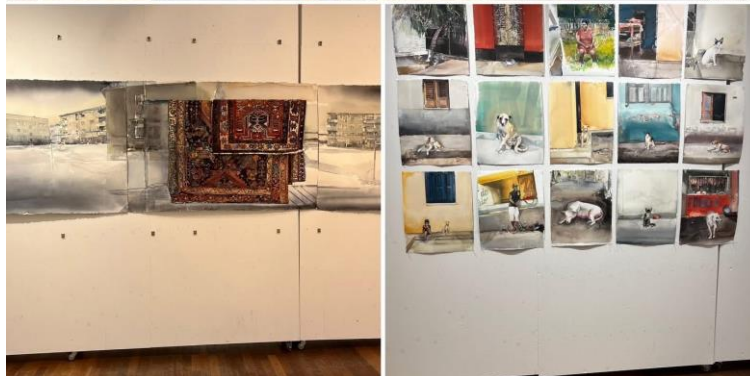
Efter en stärkande frukost väntar oss spännande äventyr och vi börjar med att åka västerut över Europas största högfjällsplatå Hardangervidda. Vi åker ovanför trädgränsen, men när vi närmar oss Eidfjord åker vi ner en bit för att följa vägen mot Sima kraftverk som gjort att det går att fortsätta den lilla vägen upp till gården Kjeåsen, en av världens mest avsides gårdar, belägen 600 meter

upp på en fjällsida. Vi begrundar utsikten ner mot Eidfjorden, som en "arm" av Hardangerfjorden, och får höra om livet häruppe och om familjer som bott här i generationer. På den tiden när gården skulle byggas fick man bära upp allt byggnadsmaterial det tog cirka 30 år. Därefter beger vi oss till Norsk Natursenter som är ett natur- och kulturhistoriskt museum. Där fick vi även se en film över det fantastiskt vackra landskapet på Hardangervidderna filmat från luften som visades på en av Europas största panoramadukar 21 x 4 meter som var en riktig höjdare. På återresan till Geilo stannar vi vid den imponerande Vöringfossen ett av landets mäktiga vattenfall. Åter till hotellet efter dagens härliga utflykt.

Sista dagen i Norge, vi tar plats i bussen och lämnar Geilo bakom oss fortsätter på den intressanta Numedalen ner mot Kongsberg och Drammen. Nu är vi snart vid Svinesund och Sverige igen. Vi följer västkusten kommer till Strömstad där intogs lunch på Restaurang

Hamnen. Resan gick vidare genom Tamunshede, Grebbestad, Fjällbacka, Dingle och Munkedal. Sen kväll anlände vi till Uddevalla och Hotell Bohusgården för middag och övernattnig.

Lördagmorgon dag 6 lämnar vi Bohusgården och åker mot Falköpings Ost där vi intar en lunchbuffe och tid för inköp av ost. Färden går vidare utmed västgötasidan till Karlsborgs Fästning för rundtur med bussen. Efter en kort fikapaus passerar vi Tivedens Nationalpark och Askersund. Resan går nu söderut mot Motala där intog vi resans sista middag tillsammans. Innan vi lämnar vår guide i Linköping tackar vi Anna för en intressant guidning, vår eminenta chaufför Pekka som kört oss tryggt och säkert och till sist vår fantastiska programgrupp som lagt ner ett enormt arbete för att kunna genomföra denna fantastiska resa ett stort tack till dem. Sen kväll anländer vi till Västervik med mycket nöjda resenärer.











**Bohusgården**  
HOTELL & KONFERENS