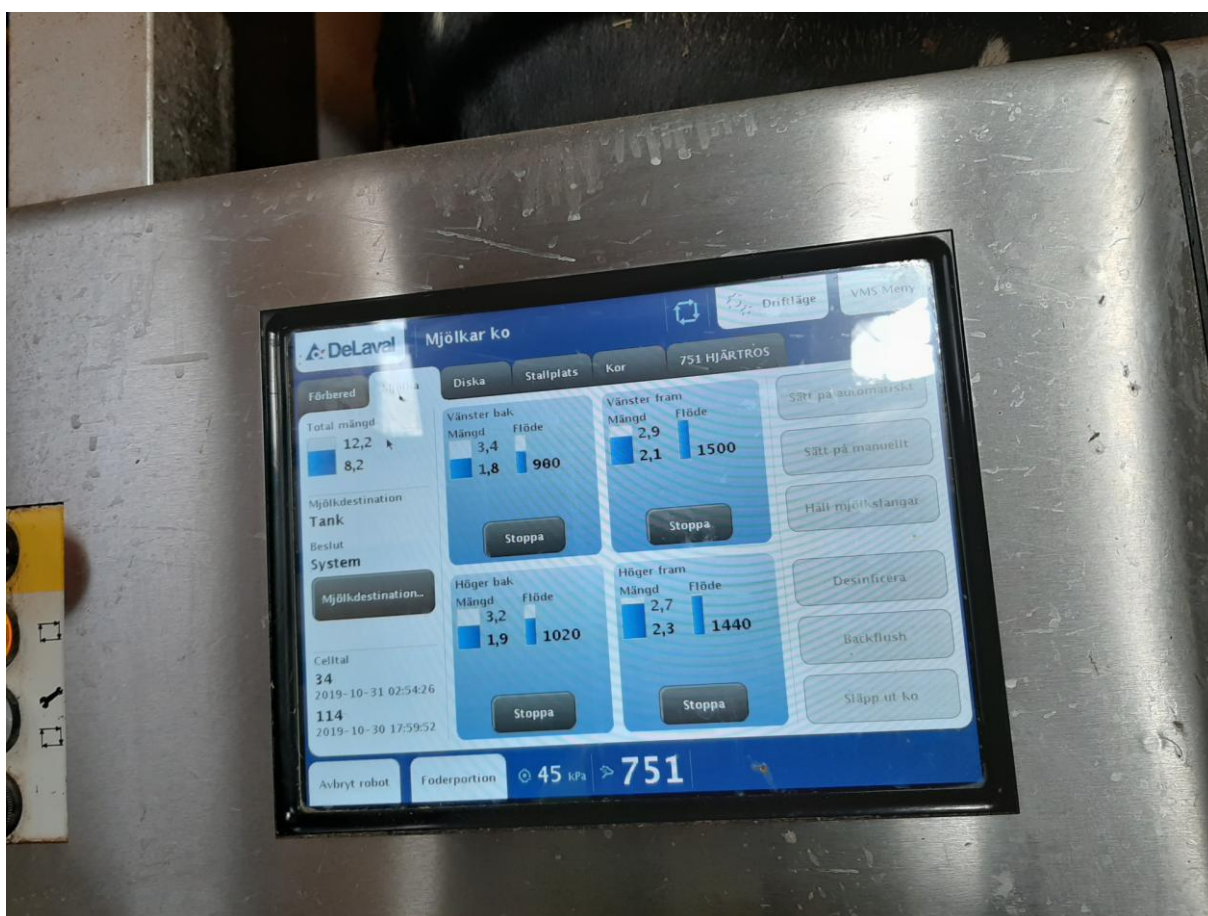


Rapport 7 2019 från KGK 3

Torsdagen den 31 oktober besökte ett gäng av gruppens medlemmar Hermanssons Lantbruk i Skoga. Anledningen till studiebesöket var att se en mjölkrobot i skarp drift. Besöket inleddes med att gruppen samlades i Vuxenskolans lokaler för en sedvanlig fika men framför allt för att Lars Alriksson, som tidigare bland annat varit försäljare för just mjölkrobotar, fick berätta om robotens tillkomst och historia. Men även varför ett lantbruk investerar i cirka 2 miljoner för att installera en mjölkrobot.

Väl ute på lantbruket i Skoga berättade Hermansson om gårdens historia och vad arbetet på en mjölkgård innebär. Förutom familjen så har de till sin hjälp en fast anställd samt någon/några deltidare vid behov. Mjölkkorna gick i lösdrift och de var i ladugården vid vårt besök. Gårdens ca 57 kossor producerar runt 4 000 - 4 500 liter kravmärkt mjölk på 2 dygn som levereras till Arlas anläggning i Kalhäll. Att se roboten mjölka korna var en intressant upplevelse. Kon går själv fram till grinden som släpper in henne i mjölkbåset, här gäller det att datorn känner av att kon ska mjölkas annars öppnas inte grinden, men det verkar funka för de står i kö hela tiden och grinden släpper in en i taget. Här tar roboten över och letar lätt på spenarna och inleder mjölkningen som inte tar längre tid än ca 2 minuter. Under tiden mumsar kon i sig lite god mat som även den portioneras ut av roboten så det blir rätt mängd för varje individ. Den här processen pågår dygnet runt och varje kossa mjölkas 3 ggr/dygn och levererar ca 12 - 14 liter varje gång.



På bilden här ovan ser vi att det är kossa 751 Hjärtros som mjölkas, den förväntas leverera 12,2 liter men är i fotoögonblicket uppe i 8,2 liter. Man ser bland annat också flödet för varje spene under mjölkningen. Vänster och höger fram har ett högre flöde än de bakre.



Tar du fram kameran? Då vill jag vara med på bild för jag är så snygg! Eller hur, säger kossan till mig.



Nyfikna och hungriga kalvar.



Några av KGK-gubbarna på mjölkprocessfabriken.