

Status, God och nära vård och omsorg – länsövergripande arbete

20260409

Status, God och nära vård och omsorg

Agenda

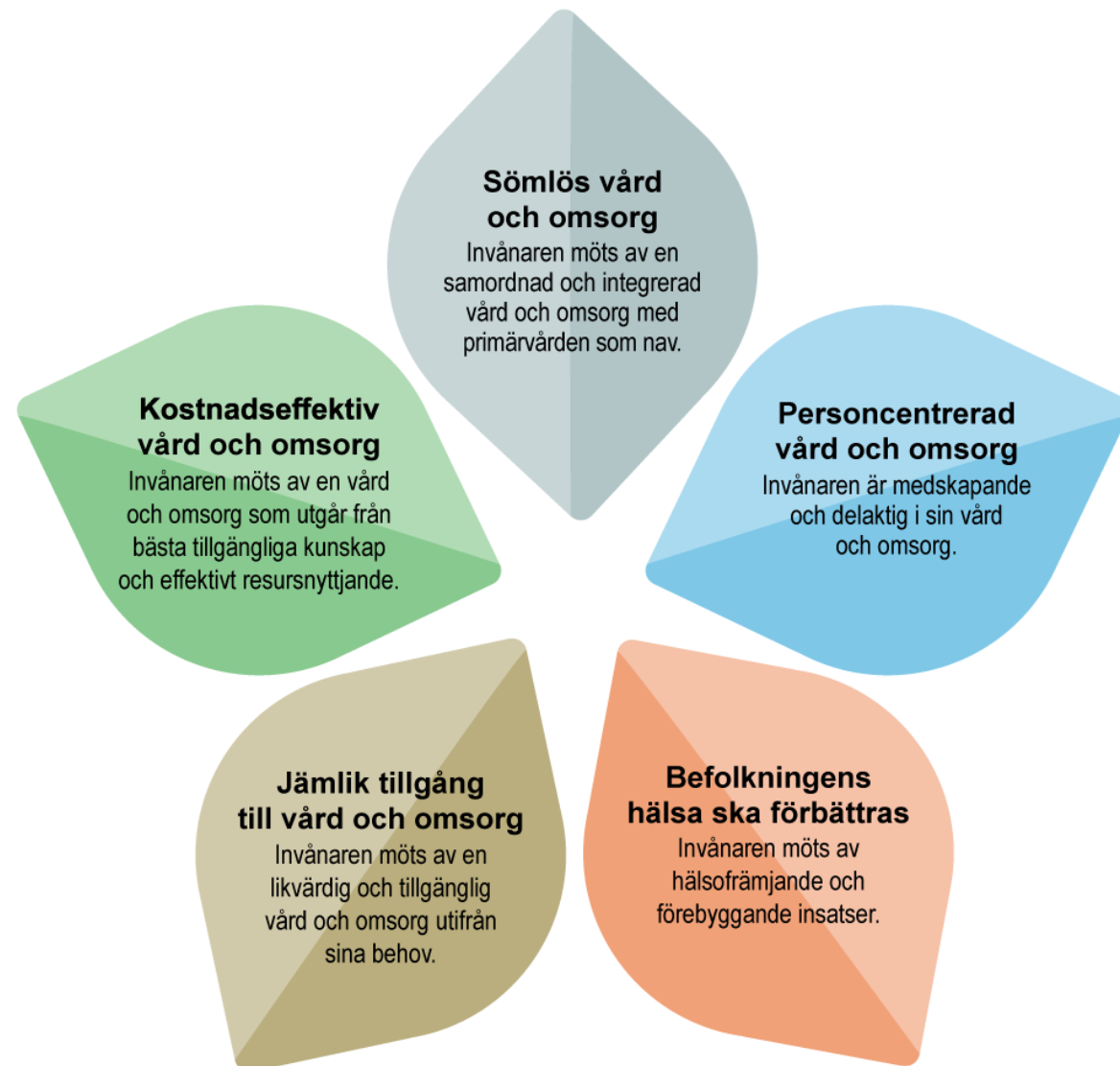
- Kort inledning: Länsövergripande handlingsplan och regional samverkansstruktur
- Revidering "Sammanhållen överenskommelse om vård och omsorg för äldre".
- Genomförande av nytt system för samverkansöverenskommelser
- Biståndshandläggare på vårdcentral

Handlingsplan god och nära vård och omsorg 2024-2030

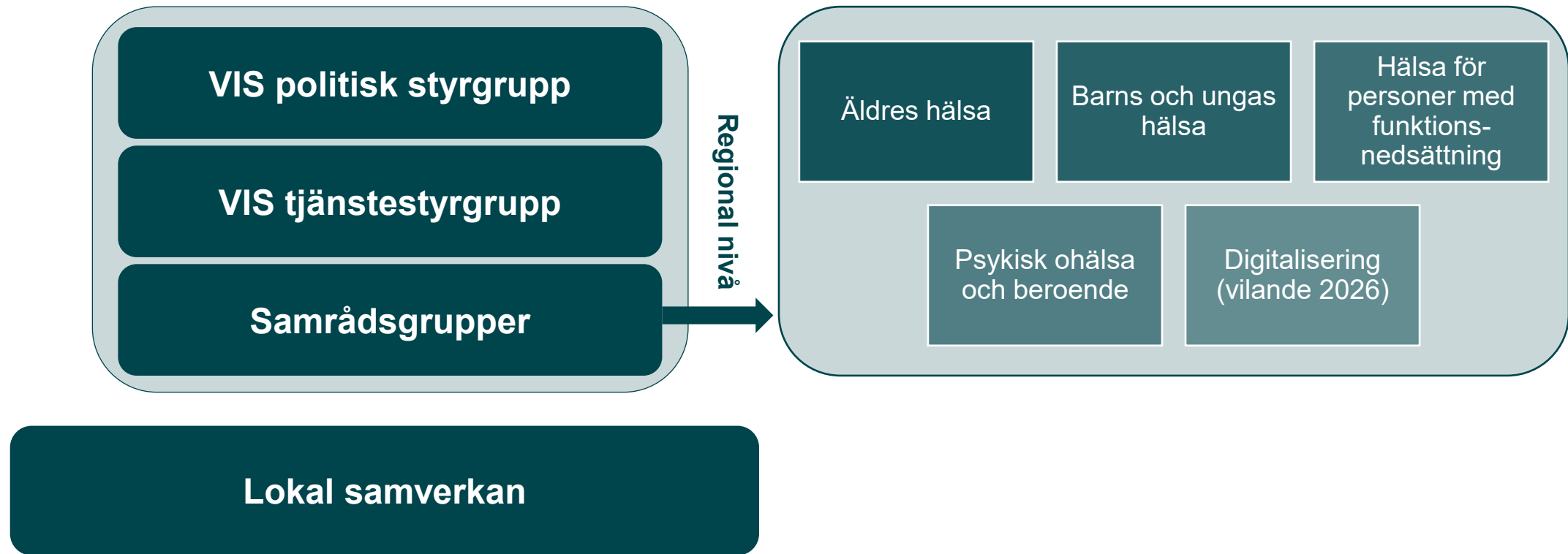
Det övergripande målet med samverkan mellan regionen och kommunerna är också målet för [Handlingsplanen god och nära vård och omsorg](#).

Den enskilde ska få en god, sömlös och personcentrerad vård och omsorg, samt att befolkningens hälsa ska förbättras.

Det ska ske på ett samordnat, jämlikt och kostnadseffektivt sätt för invånarna i Stockholms län.



Regional samverkansstruktur



1. Revidering ”Sammanhållen överenskommelse om vård och omsorg för äldre”.
2. Genomförande av nytt system för överenskommelser inom hälsa, vård och omsorg i Stockholms län

Bakgrund

- Uppdrag HSN: Revidera den regionala överenskommelsen ”Sammanhållen överenskommelse om vård och omsorg för äldre”.
- Behov av revideringar med utgångspunkt i:
 - den demografiska utvecklingen
 - att förtydliga ansvarsområden,
 - att utveckla samverkan kring den enskilde
 - att anpassa innehållet till huvudöverenskommelsen kring hälsa, vård och omsorg (HÖK) och den länsövergripande Handlingsplanen för god och nära vård i Stockholms län.

Sammanhållen överenskommelse om vård och omsorg för äldre

Överenskommelse mellan Region
Stockholm och kommuner i Stockholms
län

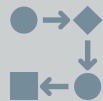
Reviderad februari 2020

Genomförande av nytt system för överenskommelser inom hälsa, vård och omsorg i Stockholms län



Vad vi gör

Bygger ett gemensamt, digitalt och förvaltningsbart system för överenskommelser inom hälsa, vård och omsorg. Arbetet drivs i flera parallella delprojekt 2026 till 2028, med förberedelser som startade 2025 inom samverkansområde äldre.



Varför det är viktigt

Dagens överenskommelser är många, olika och svåra att tillämpa och följa upp.

Det nya systemet gör det lätt att hitta, förstå och tillämpa det som är överenskommet.

Invånaren får en mer sömlös, trygg och begriplig vård och omsorg.



Samrådsgruppernas roll

Samrådsgrupperna är projektets referensgrupper. Referensgruppernas uppdrag fokuserar på strategiska frågor, så som att lämna inspel i "knäckfrågor" och vägval,

Målbild och ny process

- Gemensam struktur och färre överenskommelser
- Gemensamma begrepp och standardtexter
- Tydlig process för framtagande, beslut och uppföljning
- Digitalt stöd som gör det lätt att hitta rätt version
- Plan för årlig uppföljning
- Stärka brukar- och patientperspektivet



Arbetsström vuxna, inklusive äldre

Prioriterade områden att påbörja arbetet med 2026

- *Egenvård med praktisk hjälp*
- *Kontaktvägar*
- *Korttidsboende*
- *Nutrition*
- *Hälso- och sjukvård på särskilt boende*
- *Läkemedel*

Biståndshandläggare på vårdcentral

Lokal samverkan

STORSTHLM

 Region Stockholm

Biståndshandläggare på vårdcentral

- **Ny socialtjänstlag – Socialtjänsten ska arbeta mer uppsökande**
- Diskussioner pågår lokalt kring biståndshandläggare på annan plats
- Finns olika varianter:
 - vårdcentral, geriatrik, akutmottagningen

BiB på vårdcentral varierar i tid och arbetssätt och har kommit olika långt

Exempel

- Halvdag i veckan till halvdag i månaden
- En vårdcentral i kommun/stadsdel - Flera vårdcentraler i kommunen /Stadsdelen

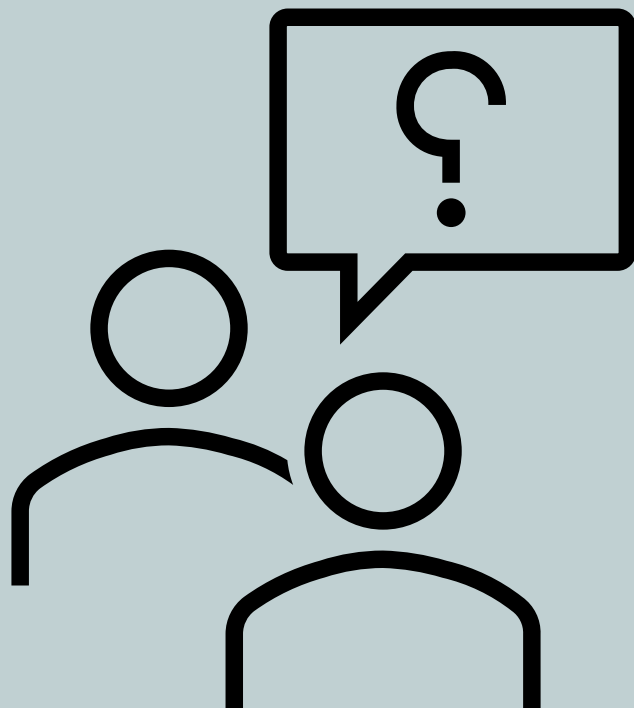
- "Rondar" gemensamma ärenden/patienter med vårdcentralen
- Vårdcentralen hänvisar personer till "dropp in" eller bokar tid
- Vissa kommuner väljer att istället ha "Äldrelots" på plats

Biståndshandläggare på Vårdcentral – i olika omfattningar

- Nacka (Seniormottagning)
- Huddinge
- Haninge
- Nynäshamn
- Salem
- Järva
- Hässelby-Vällingby
- Bromma
- Farsta
- Hägersten-Älvsjö (äldrelots)
- Skarpnäck
- Danderyd ("Under samma tak")
- Sundbyberg
- Sigtuna
- Täby
- Järfälla (Jakobsbersgeriatriken)

Diskussioner pågår på fler håll

Frågor?



- Gemensam diskussion

Tack!

STORSTHLM
KOMMUNER I SAMVERKAN

 **Region Stockholm**