

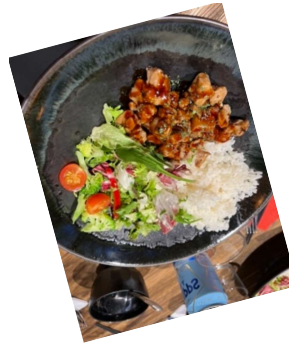
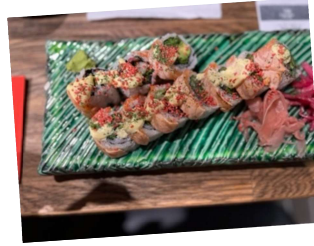
Restaurangtestarna besöker:

Besök den 13 mars kl. 18.00 på <https://www.mglsushi.se> i rondellen Frösunda Port

Lokal: Fin och trevlig lokal med stort akvarium. Trivseln störs av bord som inte är avdukade.

Inget välkomnade av personalen – mer häpna eftersom vi är många.

Meny: Många olika rätter att välja mellan. God och smaklig mat samt prisvärt. Tillval blev dyrt



Servicen fick ett lyft av den söta och trevliga roboten Webot.

Rättigheter: Inga rättigheter för alkoholhaltiga drycker.

Hund: Kan få göra sällskap på uteplatserna.

Uteplats: Ja

Take away: Ja.

Hemsida och adress: <https://www.mglsushi.se> Gustav III Boulevard 34 Solna

Lokaltrafik Solna: Buss 509, hållplats Frösunda Port

Nästa besök den 18 april kl.18.00 blir på Lilla Garbo <https://www.lillagarbo.com>, Bergshamra.

Vi ser gärna att fler ansluter. Var och en ansvarar för ev. bokning eller bara kom och ses vi där.

//Dagens testare, Andre Smolentzov, Gunilla Johansson, Maria Kroon, Anne-Christine Rindhagen, Eva Eliasson och Anitha Nilimaa