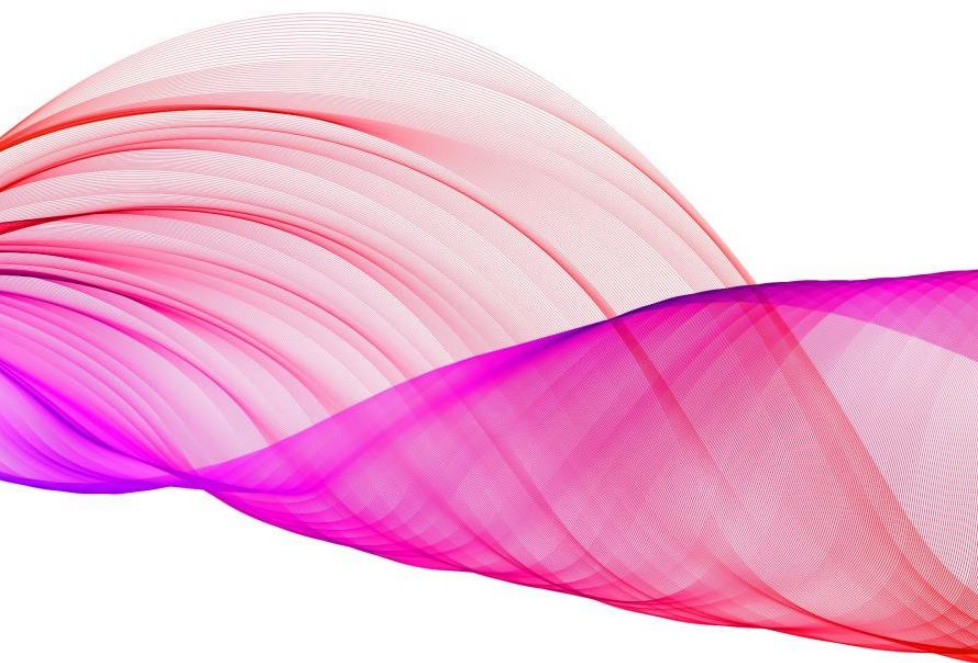


VISTE DU ATT:

- Registreringsskylt täckt av snö och is
- Bötesbelopp 1 500 kronor
- Dina registreringsskyltar ska vara väl synliga när du kör din bil. Det gäller därför att se till att du regelbundet tar bort snö och is som kan försämra synligheten.
- Kontroll av synlighet



SKADADE DÄCK OCH FEL MÖNSTERDJUP

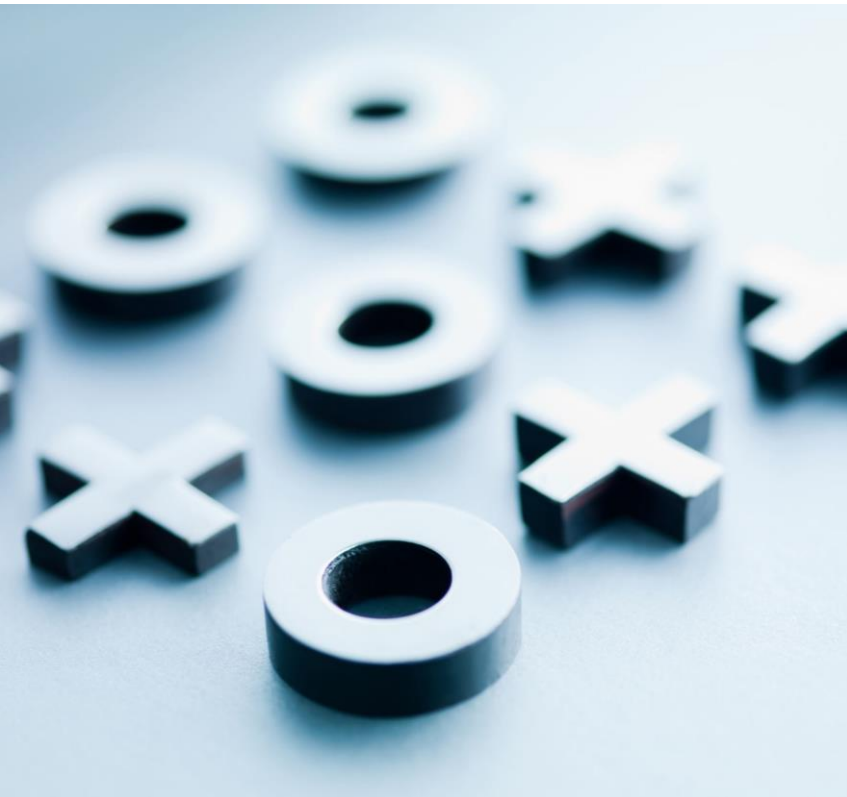
Med ishalka på vägarna gäller det att du har rätt däck på bilen och att de är i bra skick.

Vinterdäck ska ha ett mönsterdjup på minst tre millimeter och den som har dubbdäck måste se till att det inte skiljer mer än 25 procent i antal dubb mellan däcken på bilen som har flest respektive minst antal dubb.

ENLIGT TRANSPORTSTYRELSEN GÄLLER FÖLJANDE KRING BYTE TILL VINTERDÄCK

- **Vinterdäck måste du använda 1 december – 31 mars, om det råder vinterväglag.**
- **Vinterdäck med ett mönsterdjup under 3 mm är olagliga att använda.**
- **Dubbdäck får du använda 1 oktober – 15 april.**
- **Det är förbjudet att använda dubbdäck under tidsperioden 16 april - 30 september.**





DIMLJUS OCH HALVLJUS PÅSLAGNA SAMTIDIGT

**ATT ANVÄNDA DIMLJUS NÄR DET SNÖAR ELLER UPPSTÅR
SNÖRÖK PÅ VÄGARNA KAN VARA BEHJÄLPLIGT. MEN DU FÅR
ALDRIG ANVÄNDA DINA DIMLJUS SAMTIDIGT SOM DU
ANVÄNDER DINA HALVLJUS.**

BÖTESBELOPP: 500 KRONOR.

STOR MÄNGD IS OCH SNÖ PÅ SPEGLAR OCH RUTOR

Inte heller dina speglar eller rutor får vara täckta av någon större mängd snö eller is.

- Bötesbelopp: Mellan en enstaka tusenlapp till tiotusentals kronor. Detta eftersom dagsböter varierar beroende på din inkomst. Om du döms för grov vårdslöshet i trafik kan även ditt körkort bli indraget.

VÅRDSLÖSHET I TRAFIKEN.



En bilist i Eskilstuna har dömts till att betala 40 000 kronor i böter för att inte ha skrapat framrutan ordentligt under vinterväglag, vilket begränsade sikten och ansågs vara vårdslöshet i trafiken.

A photograph of a narrow road winding through a dense forest of tall evergreen trees. The trees and the ground are heavily covered in snow, and the atmosphere is misty or foggy. In the distance, a small car is visible on the road, its headlights on. The overall scene is a winter landscape.

STOR MÄNGD SNÖ OCH IS PÅ LYKTORNA

Lyktorna på din bil ska vara fria från både snö och is, vilket i regel kräver manuell rengöring som sker regelbundet.

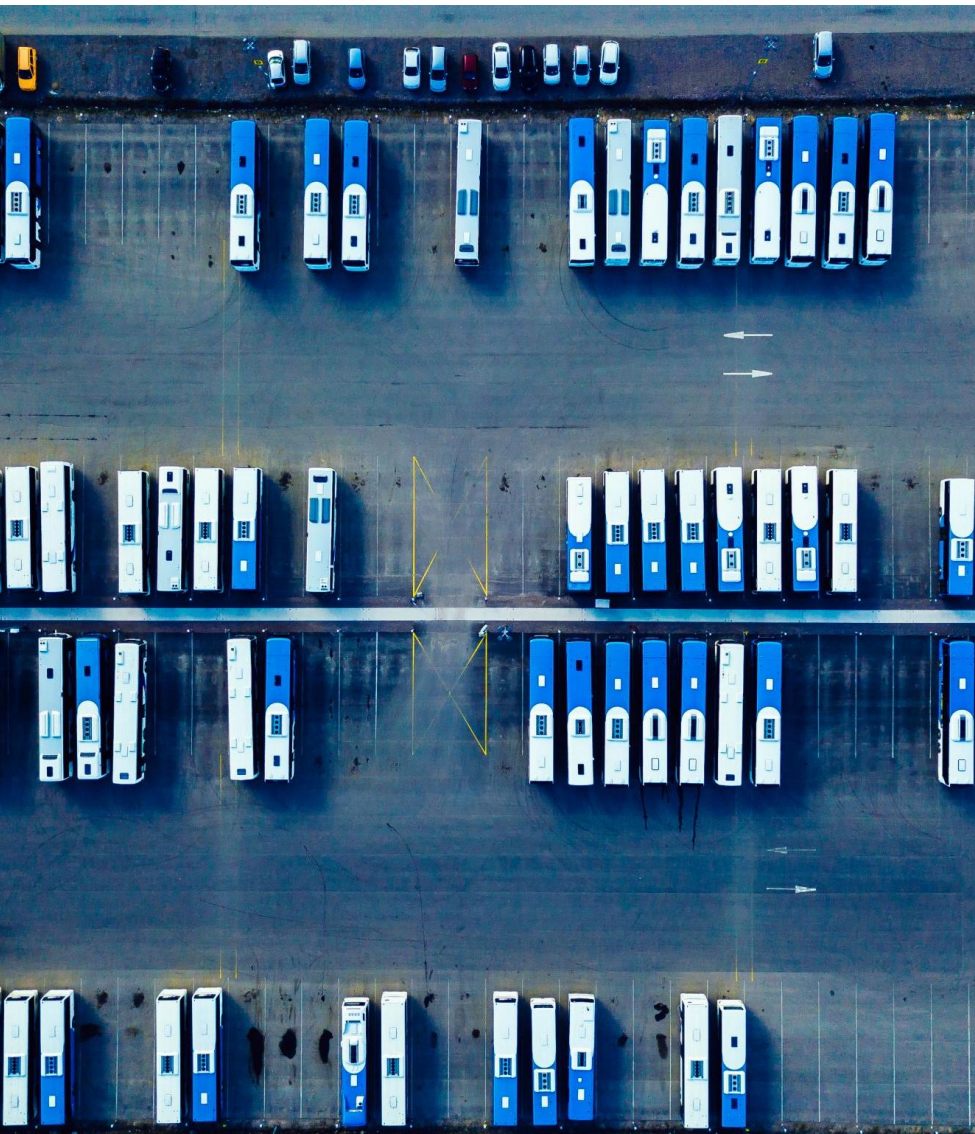
- Bötesbelopp: Även här kan du straffas för vårdslöshet i trafiken och bötesbeloppet, som utgörs av dagsböter, varierar.**



KÖRA FÖR NÄRA FRAMFÖRVARANDE FORDON

De flesta känner till tresekundersregeln, vilken innebär att du håller ett avstånd på minst tre sekunder till framförvarande fordon. Det ökar chanserna för att du ska kunna stanna i tid om bilen framför behöver göra en plötslig inbromsning.

Om du kör närmare än så kan du få böter och förlora ditt körkort.



BÖTESBELOPP:

En sekund bakom framförvarande fordon, 2 000 kronor.

En halv sekund bakom framförvarande fordon, 2 000 kronor samt indraget körkort.



**VILL TACKA FÖR MIG
SOM TRAFIKOMBUD.**

**Kommer inte att stå till
förfogande vid nästa årsmöte.**

SVÅRT ATT FÖLJA REGLER I BLAND.

Lånad bild från Webben

