

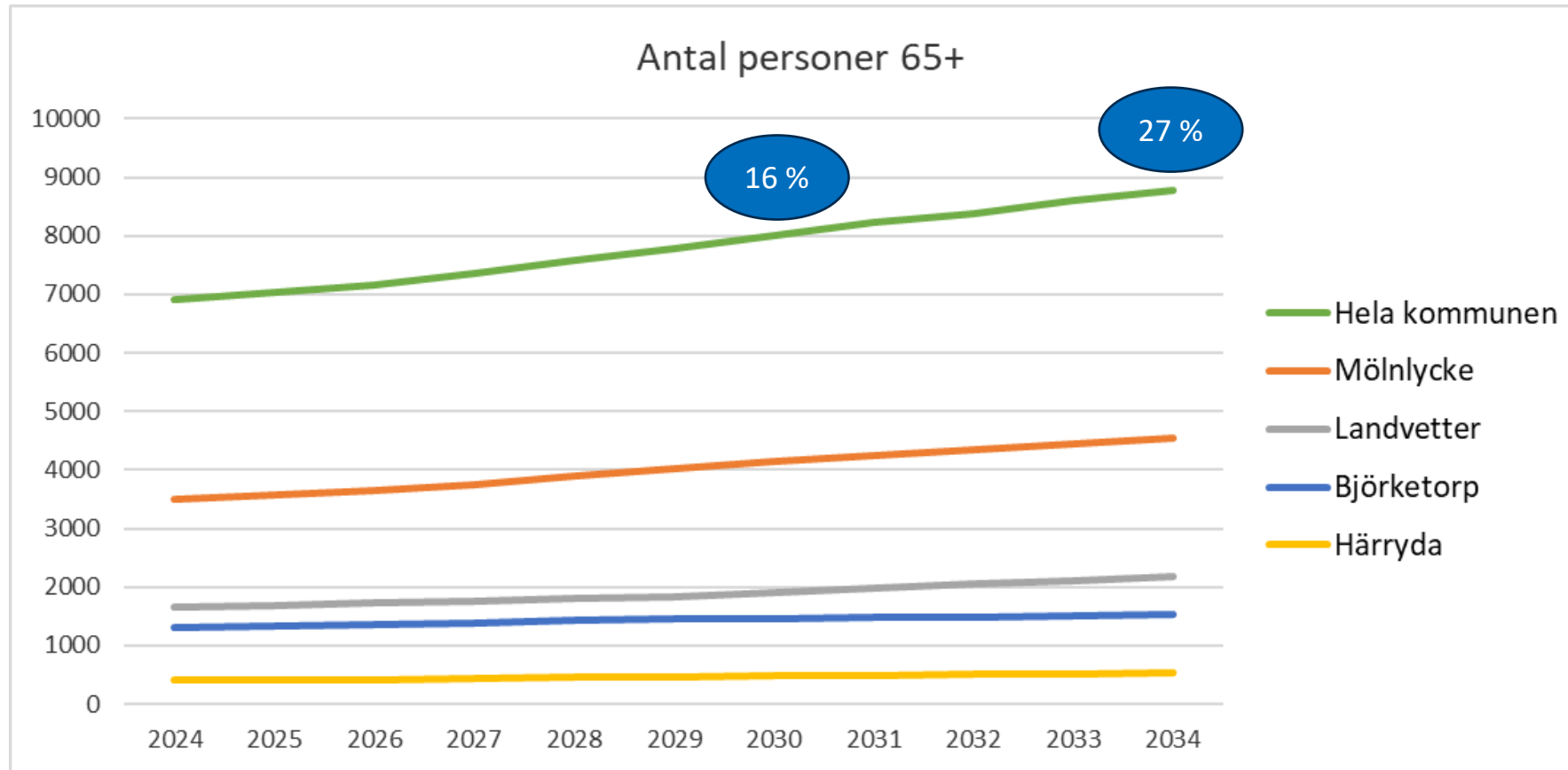
LOKALRESURSPLAN 2026-2030

Information till Pensionärsrådet
Socialtjänstens bedömda behov av lokaler
15 september 2025

Personer över 65 år



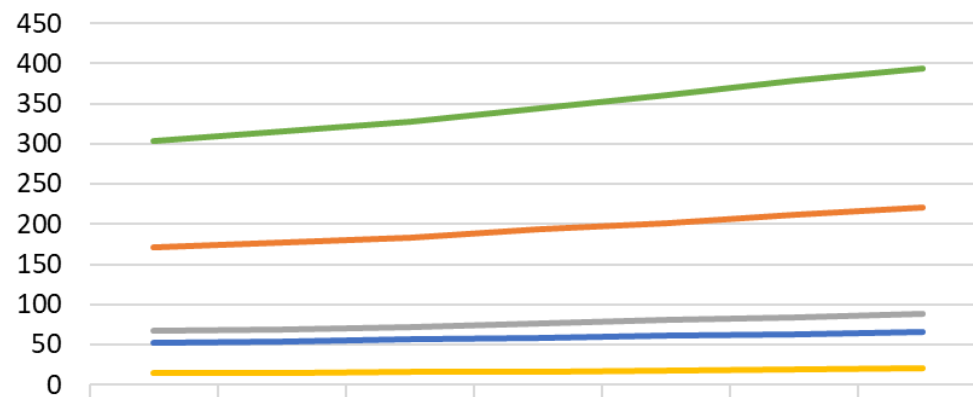
Befolkningsutveckling 65 +





Prognostiserat behov vård- och omsorgsboende

Platsbehov 65 +



	2024	2025	2026	2027	2028	2029	2030
Hela kommunen	304	315	327	345	361	378	394
Mölnlycke	171	178	183	193	201	212	220
Landvetter	67	69	72	76	80	84	88
Björketorp	52	54	56	59	61	63	66
Härryda	14	15	16	17	18	20	21

Behov och utbud av våbo

Vård- och omsorgsboende	2025	2026	2027	2028	2029	2030
Personer som beräknas vara i behov av plats	315	327	345	361	378	394
Tillgängliga platser (januari)	304	304	304	321	321	321
Planerad utbyggnad:	0	0	17	0	0	60
<i>Återöppning Östra Bygården</i>			9			
<i>Återöppning Säterigården</i>			8			
<i>Nytt våbo, 60 pl</i>						60
Förväntat behov av helårsplatser	290	302	320	336	353	369
Kvarstående över-/underskott	14	2	1	-15	-32	12

Målgrupp funktionsstöd



Behov och utbud av boende

GB/SB/ASAB	2025	2026	2027	2028	2029	2030
Personer som beräknas vara i behov av plats	120	125	131	135	137	139
Tillgängliga platser (januari)	120	121	121	121	127	133
Planerad om-/utbyggnad:	1	0	0	6	6	1
<i>Gruppbofastad NY, 2 st</i>				6	6	
<i>ASAB</i>	1					1
Komplettering köpta platser	3	3	3	3	3	3
Kvarstående över-/underskott	4	-1	-7	-5	-1	-2
<i>Varav gruppbofastad</i>	-1	-6	-10	-6	-1	-3
<i>Varav servicebofastad</i>	5	5	3	2	0	0
<i>Varav ASAB</i>	0	0	0	0	0	0

* ASAB = annan särskild anpassad bostad

Övriga lokaler socialtjänsten

- Ingen förändring i beståndet biståndsbedömt trygghetsboende. 56 platser fördelade i tre fastigheter i Mölnlycke, Landvetter och Hindås.
- Behov av ny lokal för hemtjänst Landvetter. Tillfällig lösning genom byte av lokal till fd. Stommens förskola under 2025. Framtida lokal planeras i samband med etapp 1 Landvetter Södra, som tidigast 2032.
- Ny lokal för hemtjänst Björketorp utreds för att möjliggöra för en familjecentral i Rävlanda.



**Tack för visat
intresse!**

**Frågor hänvisas till
Pernilla Wallén, administrativ chef
pernilla.wallén@harryda.se**



**HÄRRYDA
KOMMUN**