

tillsammans

ger vi Skåne skjuts



Färdtjänst

2019-02-28 Pensionärsråd Lomma

Skånetrafiken



<https://www.youtube.com/watch?v=-F-EDnNtA4E>

Det här är Serviceresor

- Serviceresor är en del av kollektivtrafiken och samlingsnamnet för färdtjänst, sjukresor och anropsstyrd trafik.
- Skånetrafiken ansvarar för sjukresor i hela region Skåne, finansieras från regionen och egenavgifter.
- Skånetrafiken ansvarar för färdtjänst i 24 av Skånes 33 kommuner, finansieras via kommunbidrag och egenavgifter.



Färdtjänst

- 25 Färdtjänsthandläggare
- 20 200 personer är beviljade färdtjänst med Skånetrafiken.
- 460 personer i Lomma kommun är beviljade färdtjänst.
- 2018 tog vi emot ca 8 400 ansökningar om färdtjänst och riksfärdtjänst.



Lag (1997:736) om färdtjänst

7 § Tillstånd till färdtjänst skall meddelas för dem som på grund av funktionshinder, som inte endast är tillfälligt, har väsentliga svårigheter att förflytta sig på egen hand eller att resa med allmänna kommunikationsmedel.

8 § Om den som söker tillstånd till färdtjänst behöver ledsagare under resorna, skall tillståndet gälla även ledsagaren.

9 § Tillstånd till färdtjänst meddelas för viss tid eller tills vidare.

Vem kan få färdtjänst?

- Personen ska vara folkbokförd i någon av de kommuner som överlåtit ansvaret för färdtjänst till Region Skåne.
- Bedömning av väsentliga svårigheter utgår från funktionsnedsättningens konsekvenser för funktionsförmågan, inte diagnosen i sig.
- Personen ska ha ett varaktigt funktionshinder, som beräknas vara i mer än tre månader.

Ledsagare och medresenär i färdtjänst

- Hjälpbbehov i bilen under resan
- Ledsagare åker med kostnadsfritt
- Kunden har alltid rätt att ta med upp till två medresenärer på resan mot avgift.
- Vårdpersonal kan vid behov bevilja rätt till ledsagare på sjukresor.



Förväntningar

Vad ger inte rätt till färdtjänst?



- Hög ålder
- Avsaknad av allmänna kommunikationer eller långa avstånd till dessa.
- Ekonomiska eller sociala faktorer
- Avsaknad av körkort eller oförmåga att framföra bil
- Tidigare beviljat färdtjänsttillstånd
- Förflyttning med hjälpmedel
- Ovana att resa med allmänna kommunikationer

Från ansökan till beslut

Hur jobbar färdtjänsthandläggarna?

- Kunden ansöker om färdtjänst via särskild ansökan.
- Ansökan läggs in i särskilt system och handläggs i ordning utifrån ankomstdatum. Äldst ansökan tas först.
- Handläggare utreder kundens rätt till färdtjänst, i flesta fall via telefon.
- Intyg / utredningar efterfrågas vid behov.
- Beslut fattas. Bifall, delavslag eller avslag.
- Vid avslag kommuniceras tänkt avslag först med kund sedan formellt beslut.
- Kunderna har alltid rätt att få beslutet prövat i domstol.

Vem kan få riksfärdtjänst?

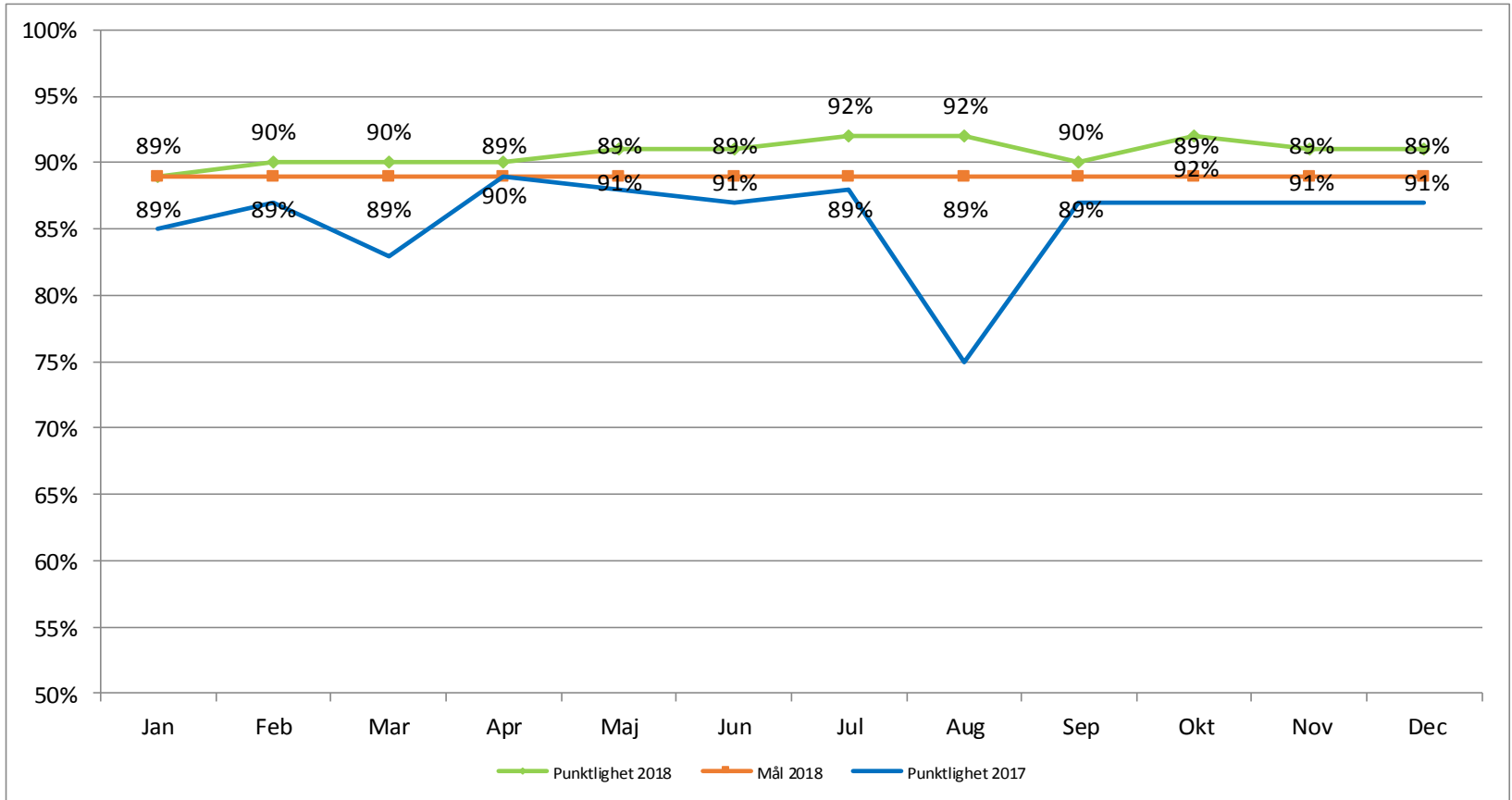
- Personen ska vara folkbokförd i någon av de kommuner som överlåtit ansvaret för färdtjänst till Region Skåne.
- Ansökan ska inkomma tre veckor innan resedatum.
- § 1 Lämna ersättning för reskostnad till person som till följd av ett stort och varaktigt funktionshinder måste resa på ett särskilt kostsamt sätt.
- Bil, buss, tåg, flyg, båt

Regelverk för serviceresor

- Resa i hela Skåne
- Obegränsat antal resor
- Ledarhund, signal/servicehund gratis
- Två husdjur får följa med mot avgift
- Två medresenärer får följa med mot avgift
- Två arbetsresor per dag till och från arbete
- Kostnad enligt fast kilometertaxa, månadsfaktura
- Jojo serviceresekort

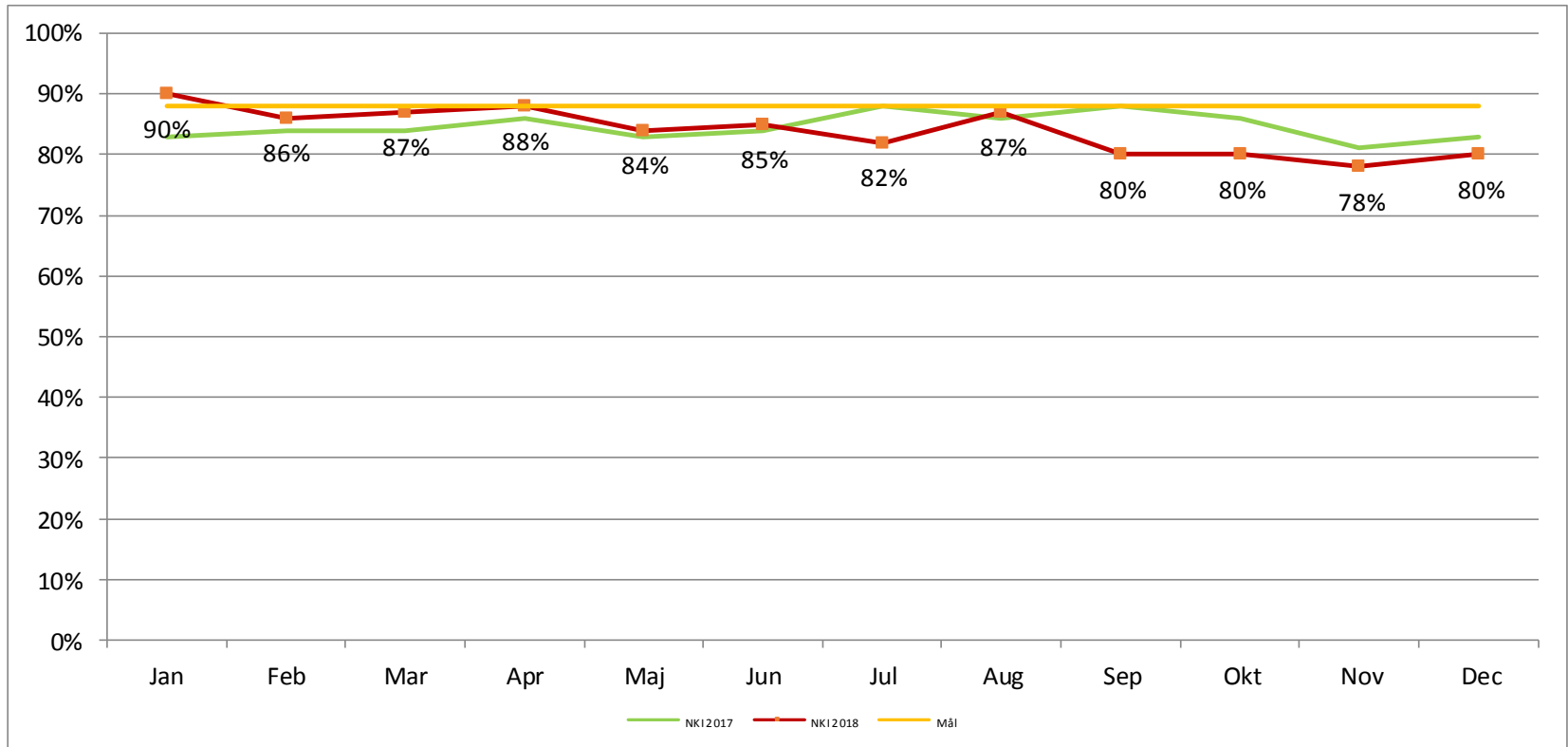


Punktlighet Serviceresor

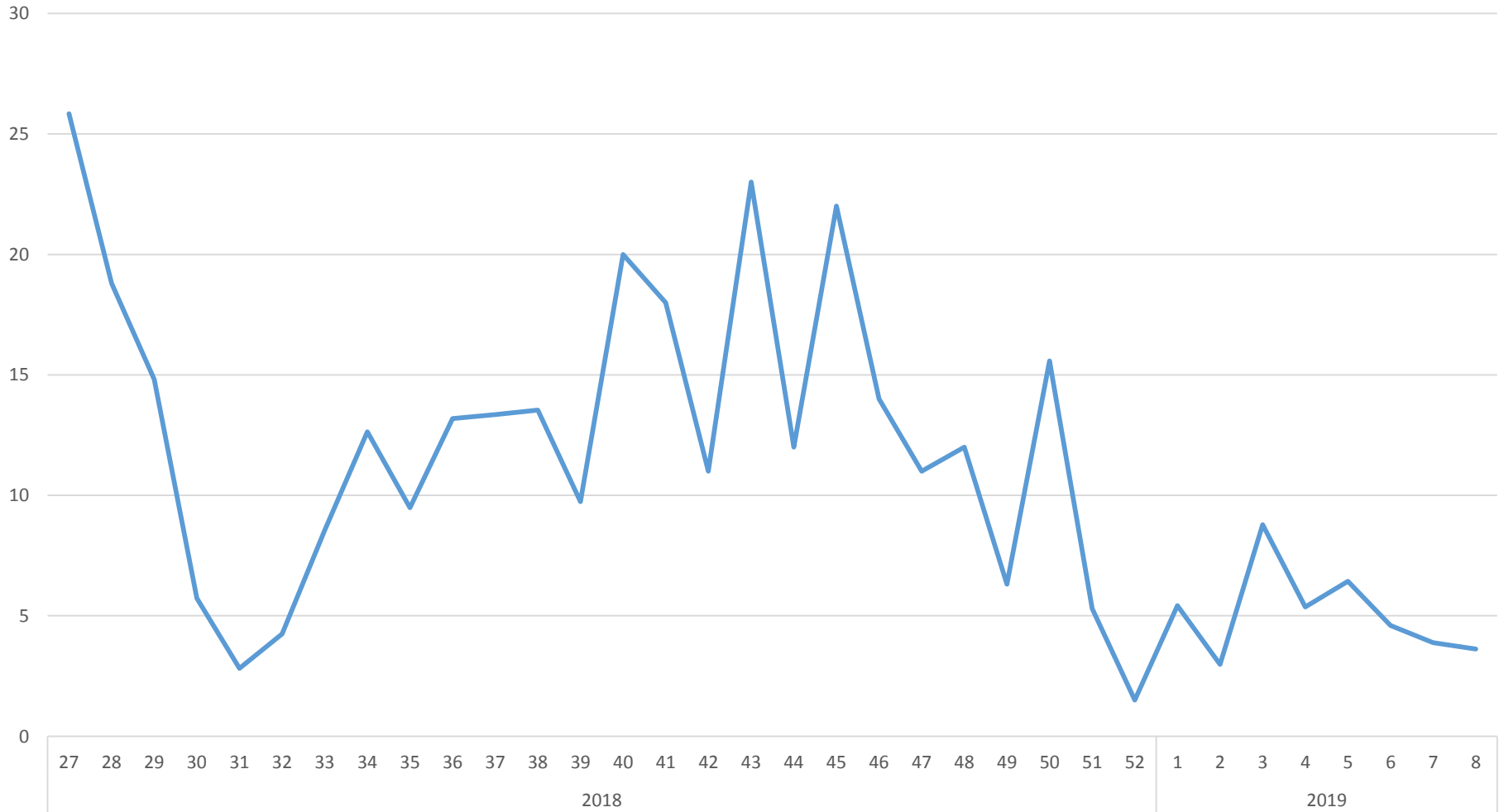


NKI Serviceresor 2018

Sammanfattande betyg hela resan inklusive Malmö



Väntetid besvarade inkomna talsvarssamtal i minuter, medelvärde per vecka 2018-2019



tack