

Sociala sektorns ledning



Vad gör en socialchef? Vad säger AI?



En socialchef är en ledande befattning inom en kommun, där personen ansvarar för att övervaka och leda arbetet inom socialtjänsten.



Socialchefen har en bred uppsättning ansvarsområden, inklusive att utveckla och implementera socialpolitik och program, säkerställa kvalitén och effektiviteten i socialtjänstens verksamhet, samt hantera personal, budget och resurser inom enheten.



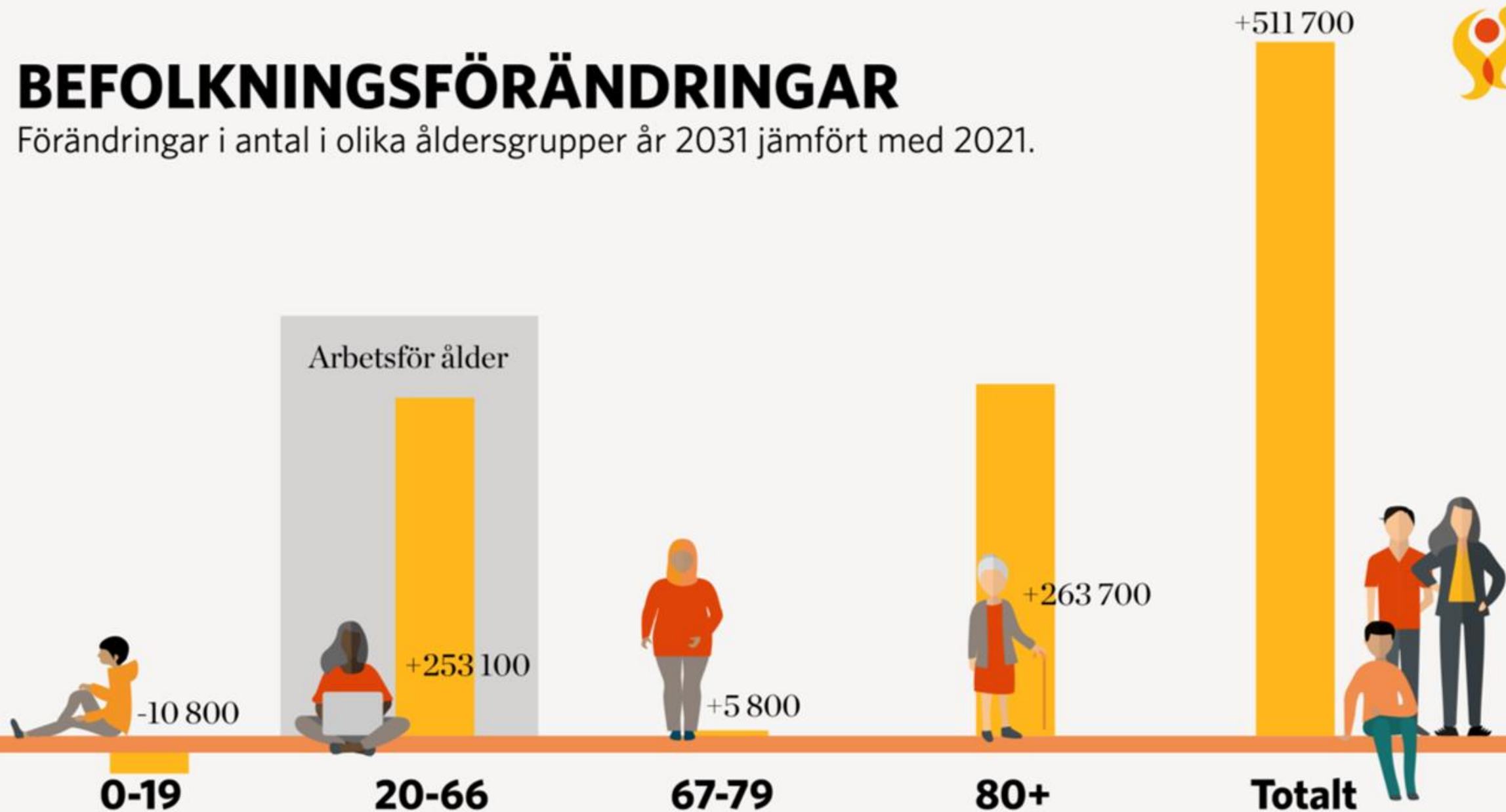
Socialchefen har också en viktig roll i att samarbeta med andra myndigheter och organisationer för att främja välfärd och stödja invånarna i kommunen.

**Vad står vi
i och
inför?**

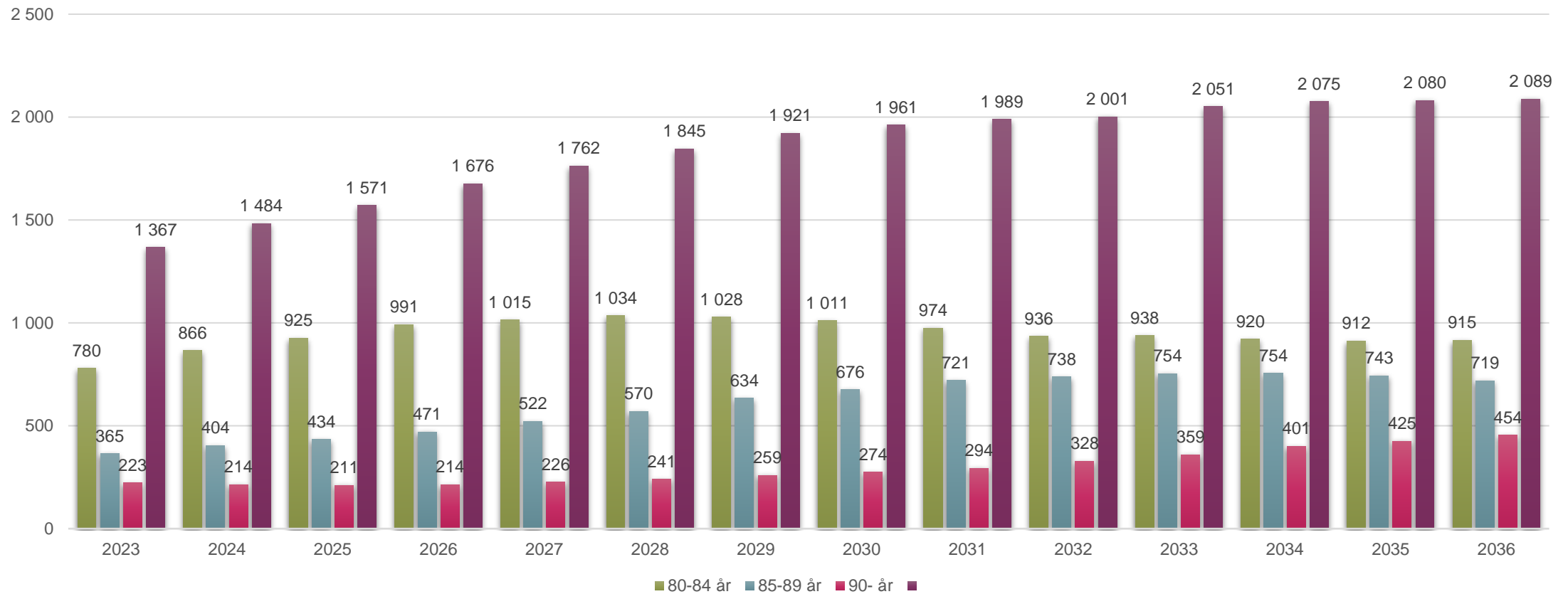


BEFOLKNINGSFÖRÄNDRINGAR

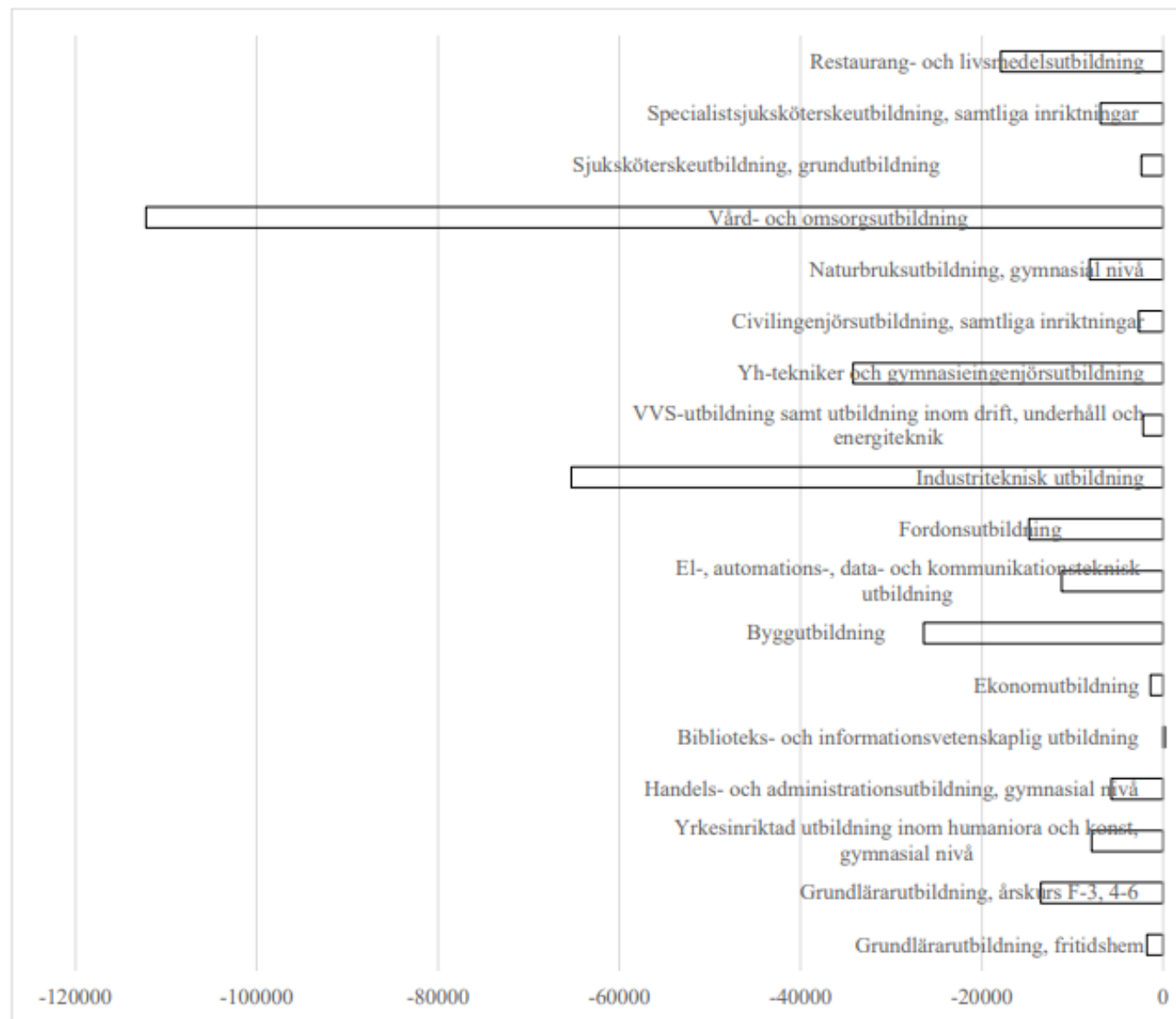
Förändringar i antal i olika åldersgrupper år 2031 jämfört med 2021.



80 plus..... Ny befolkningsprognos



SCB, prognos bristyrken 2035



Vad mer?

- Ny socialtjänstlag
- Samsjuklighetsutredning
- Nära vård
- Ekonomi
- Digitalisering
- Mångfald och integration
- Ökad komplexitet av sociala problem

Tack!

