

Hur ser seniorerna i Lunds kommun på sitt framtida boende?



Bakom undersökningen står



Pensionärsorganisationer i Lunds kommun
med totalt 5 800 medlemmar

Framtida boende för seniorer i Lunds kommun

1. Vad vill vi med undersökningen?
2. Så här har vi gått till väga!
3. Huvudrubriker i enkäten
4. Hur bor seniorerna i Lunds kommun?
5. Vill seniorerna flytta?
6. Boendeformer som attraherar!
7. Hur vill seniorerna bo?
8. Våra slutsatser!

1. Varför har vi gjort denna undersökning

- Uppmärksamma kommunen på att vi står inför utmaningar!
- Kommunens bostads- och utvecklingsplan behöver ta hänsyn till ”äldreboomen”
- Ta reda på vad seniorerna i Lunds kommun tror och önskar om sitt framtida boende
- Nya boendeformer tror vi behövs för att den enskilde senioren skall klara sig längre i livet utan stora samhällsinsatser

2. Så här har vi gått till väga

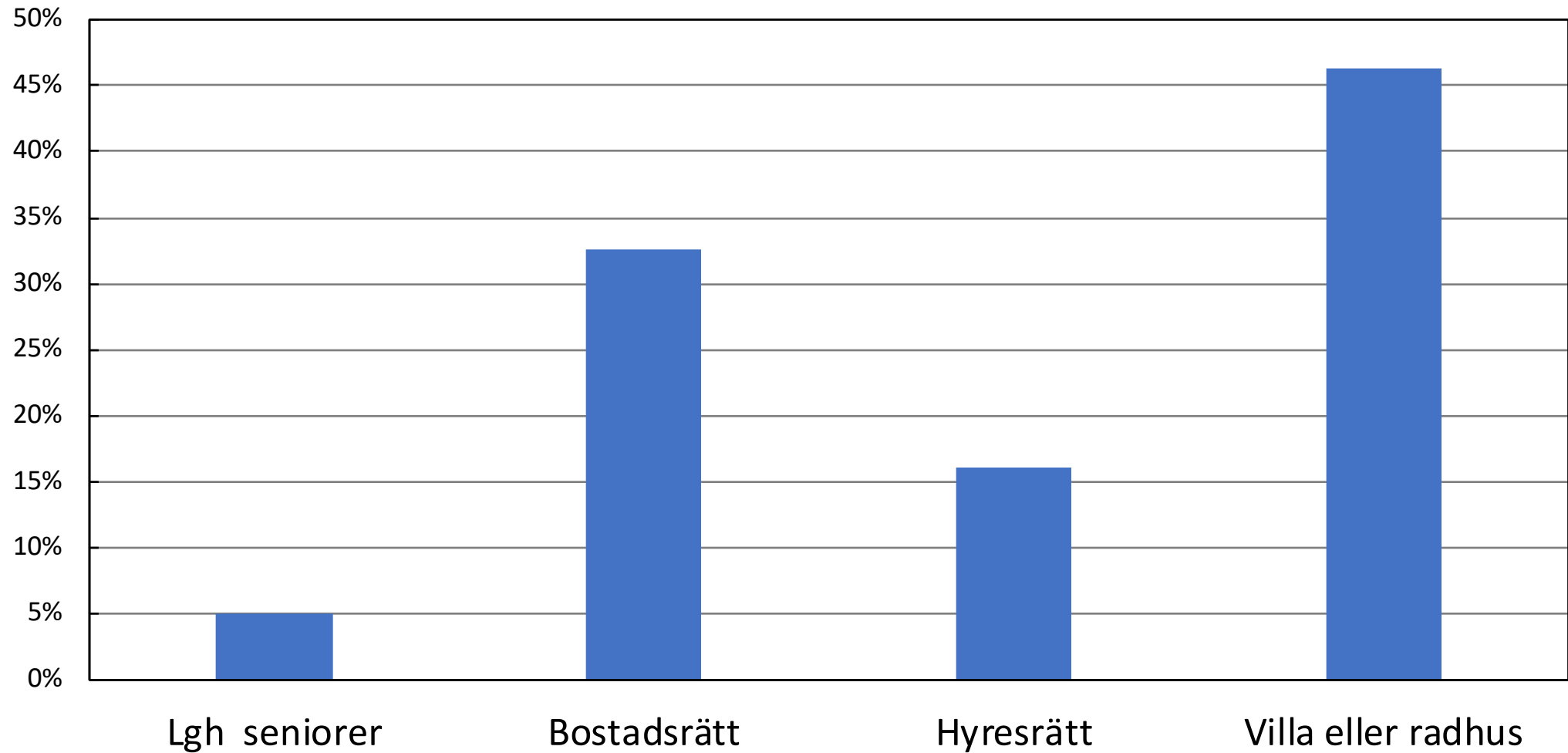
- Undersökningen gjordes i september 2019
- En digital enkät skickades till alla medlemmar i SPF Seniorerna och PRO som har e-postadress
- Vid sammankomster har övriga kunnat svara via pappersenkät
- Besökare på Träffpunkterna fick möjlighet att svara digitalt eller på papper
- Vi beräknar att cirka 2 900 personer nåddes av enkäten
- 1 674 svar har registrerats

3. Huvudrubriker i enkäten

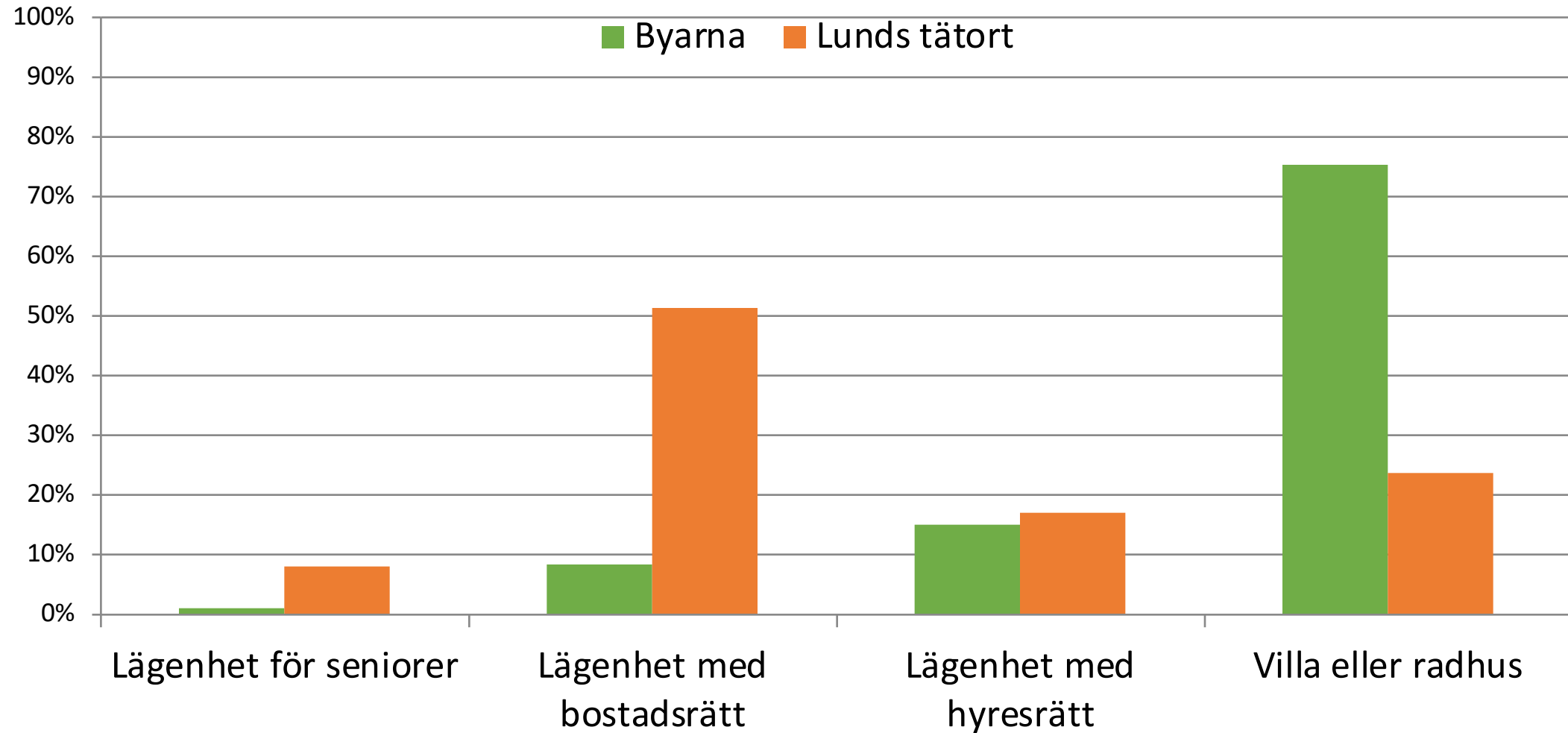
- Din ålder
- Inom vilket område i Lunds kommun bor du?
- Hur bor du idag?
- Hur många bor i ditt hushåll?
- Hur tror du att du bor i framtiden?
- I vilken typ av bostad skulle du helst vilja bo?
- Vill du bo nära andra seniorer?
- Är det viktigt för dig att din framtida bostad ligger i markplan?
- Vad tycker du är en rimlig storlek på en bostad?
- Vilka är de 3 viktigaste punkterna du vill kunna nå på gångavstånd?

4. Hur bor seniorerna i Lunds kommun?

Så här bor seniorerna



Boendeformen skiljer sig mellan byarna och Lunds tätort

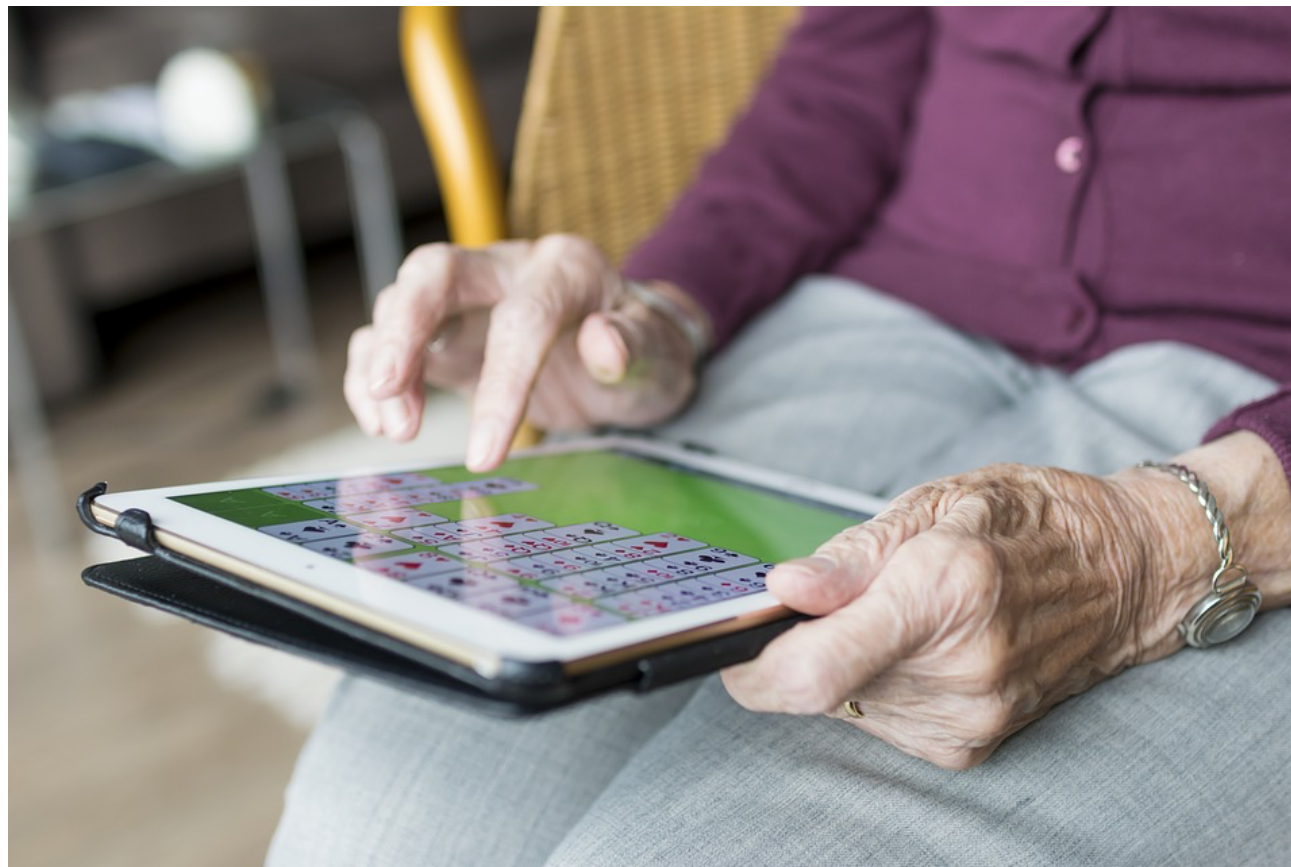


Många ensamhushåll

Drygt 40% av seniorerna
bor ensamma

De flesta bor i lägenhet

I villor och radhus är ca
10% ensamhushåll



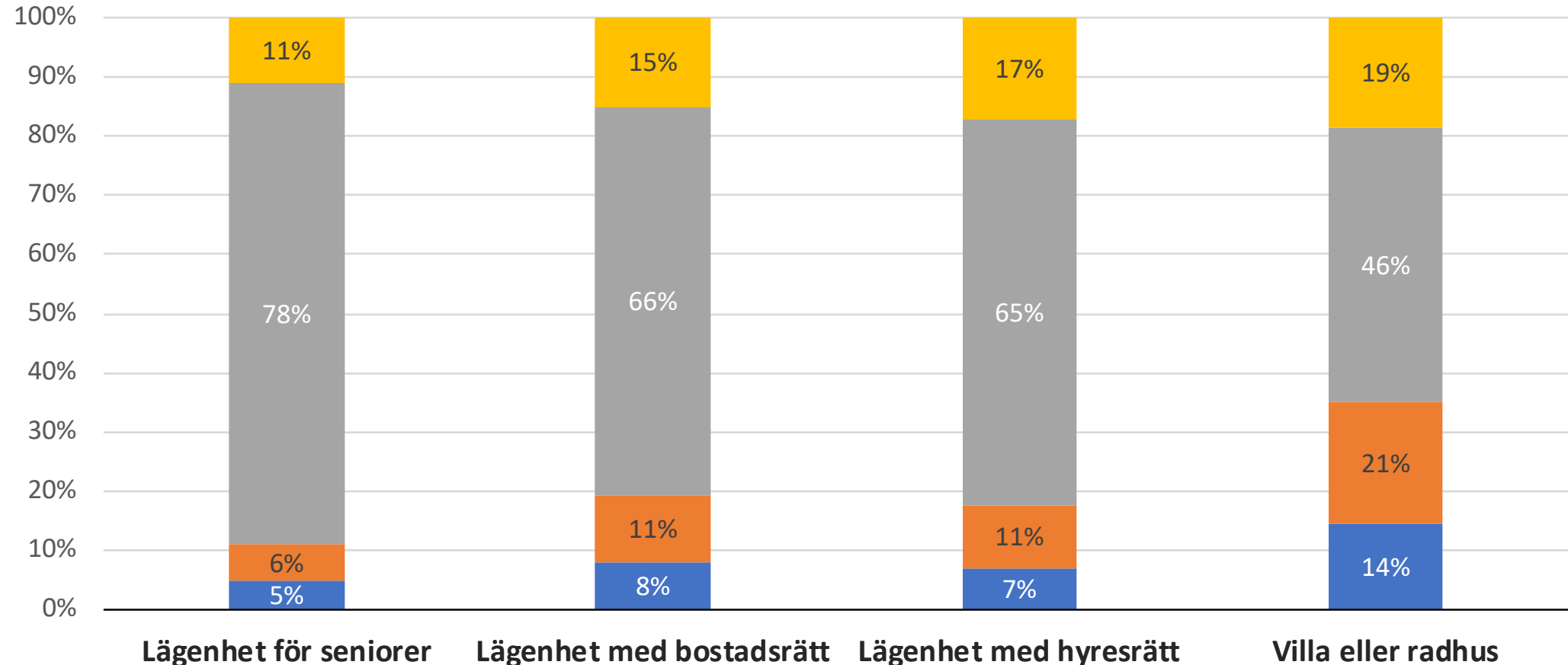
5. Vill seniorerna flytta?

”Tror” seniorerna att man kommer att flytta?

- Nej, flertalet tror sig bo kvar, 55%
- Ja, 25 % tror att man kommer att flytta, varav
15 % inom området där man bor
10% till annan del av kommunen
- Många har svårt att ha en uppfattning, 20%

Var tror seniorerna att man bor i framtiden?

- Vet ej
- Annat boende i samma område som jag bor i nu
- Bor kvar där jag bor idag
- Annat boende i ett annat område i Lunds kommun



Nuvarande boenden

Är flyttbenägenheten olika i Lunds tätort kontra i byarna?

- Nej, inte nämnvärt
- Totalt är det 25 % som tror att man kommer att flytta varav i
 - Lunds tätort 23 %
 - byarna 29 %

Kommer det att finnas lämpliga bostäder?

- I Lunds kommun är drygt 20 000 personer över 65 år
- Av dessa tror 25% att de kommer att byta bostad
- Det skulle kunna betyda att upp emot 5000 personer kommer att söka annan mera tillgänglig bostad

Kommer de bostäderna att finnas? I byarna? I Lunds tätort?

6. Boendeformer som attraherar?

Seniorerna "skulle vilja" flytta till annan boendeform!

- Det finns en skillnad mellan hur man "tror" att man kommer att bo och hur man "skulle vilja" bo!
- Bland villaägarna som tror att de bor kvar, skulle ändå 46% önska en annan boendeform.
Man upplever att man "sitter fast" i sitt boende!
- Övergripande är att man vill bo i bostad anpassad för seniorer
- Fler vill flytta till hyreslägenhet före bostadsrätt

Vad menas med ...

Lägenhet för seniorer:

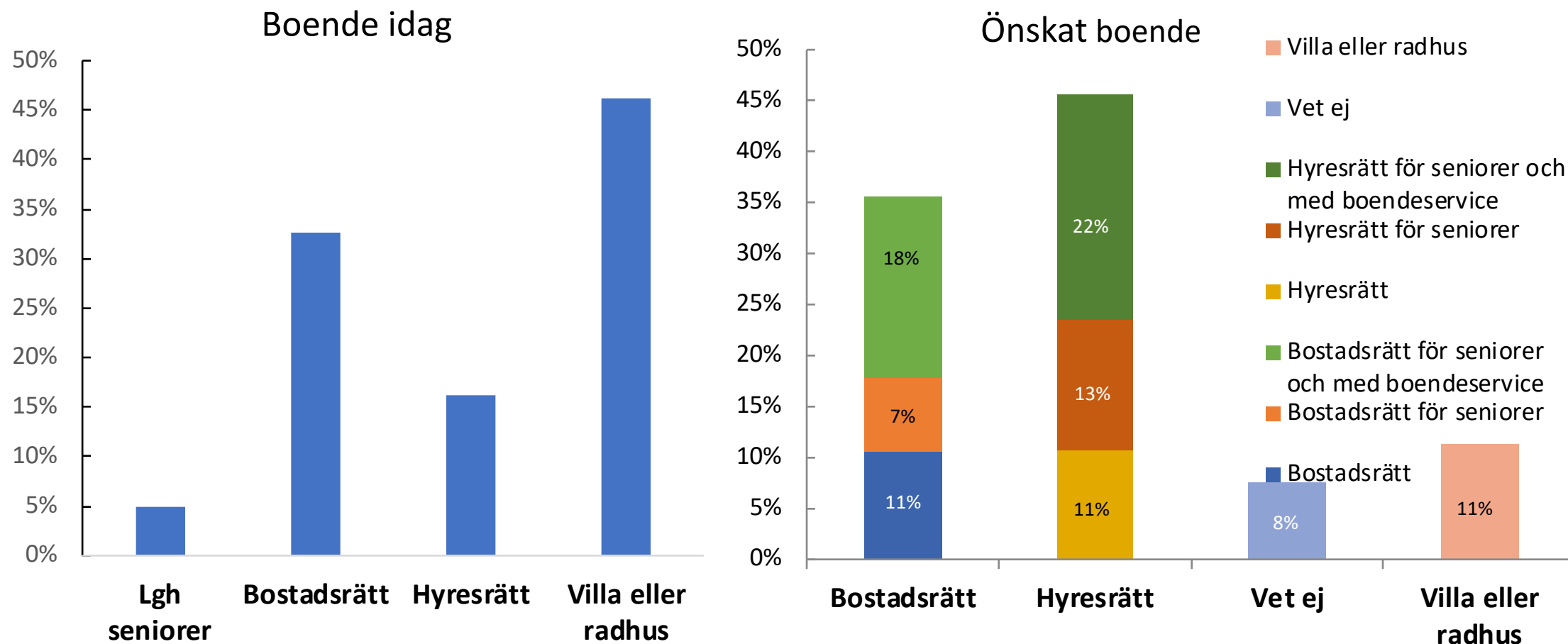
Anpassad för god tillgänglighet samt gemensamhetslokal för sociala aktiviteter

Boendeservice:

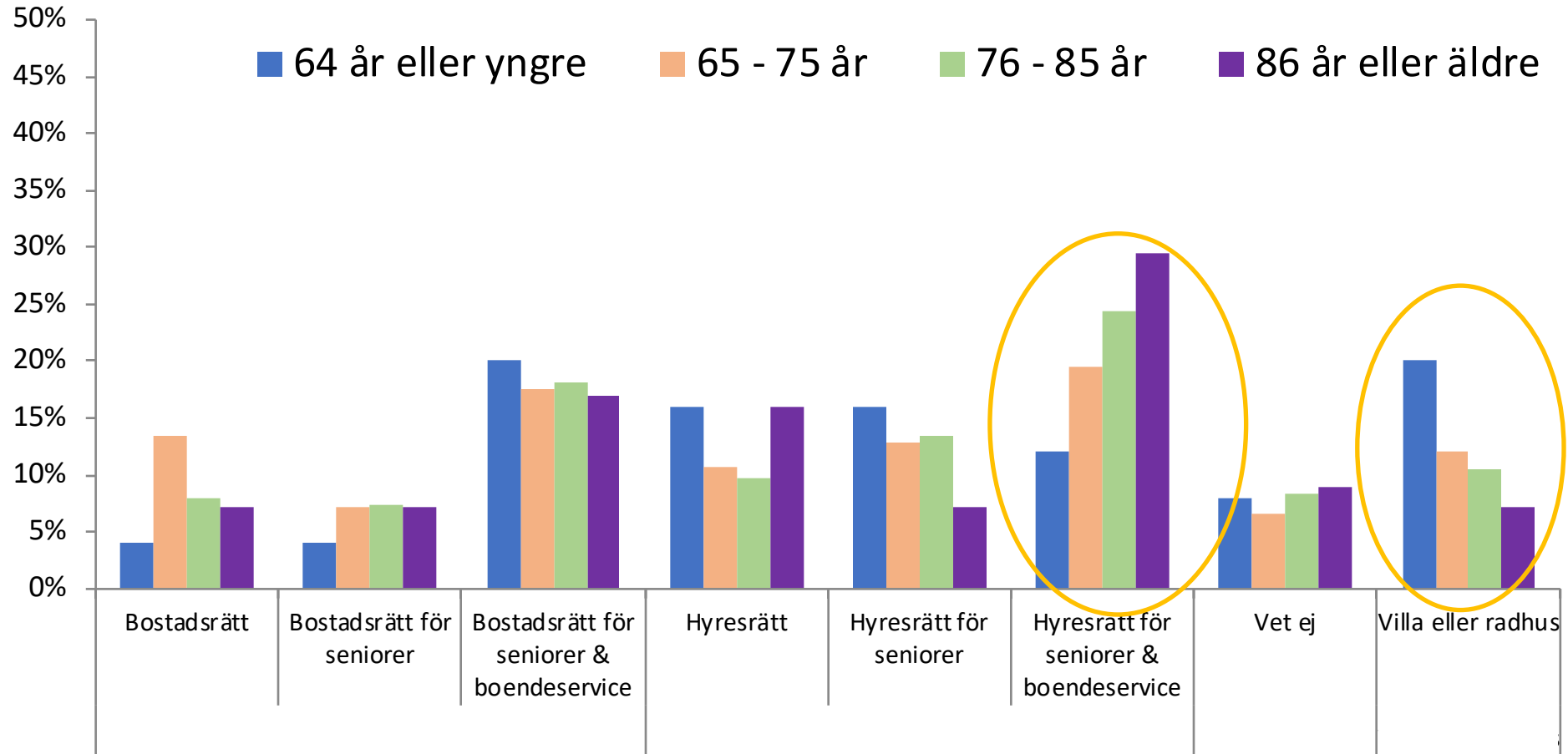
Lägenhet för seniorer med boendevärd för individuell service och gemensamma aktiviteter



Många skulle vilja bo med mera trygghet!



Skiljer sig bostadsönskemål efter ålder?



Slutsats om boende för seniorer

- De som redan bor i ett boende för seniorer, vill bo kvar
- Seniorer, oavsett nuvarande boendeform och ålder, önskar bostad anpassad för seniorer, särskilt med hyresrätt

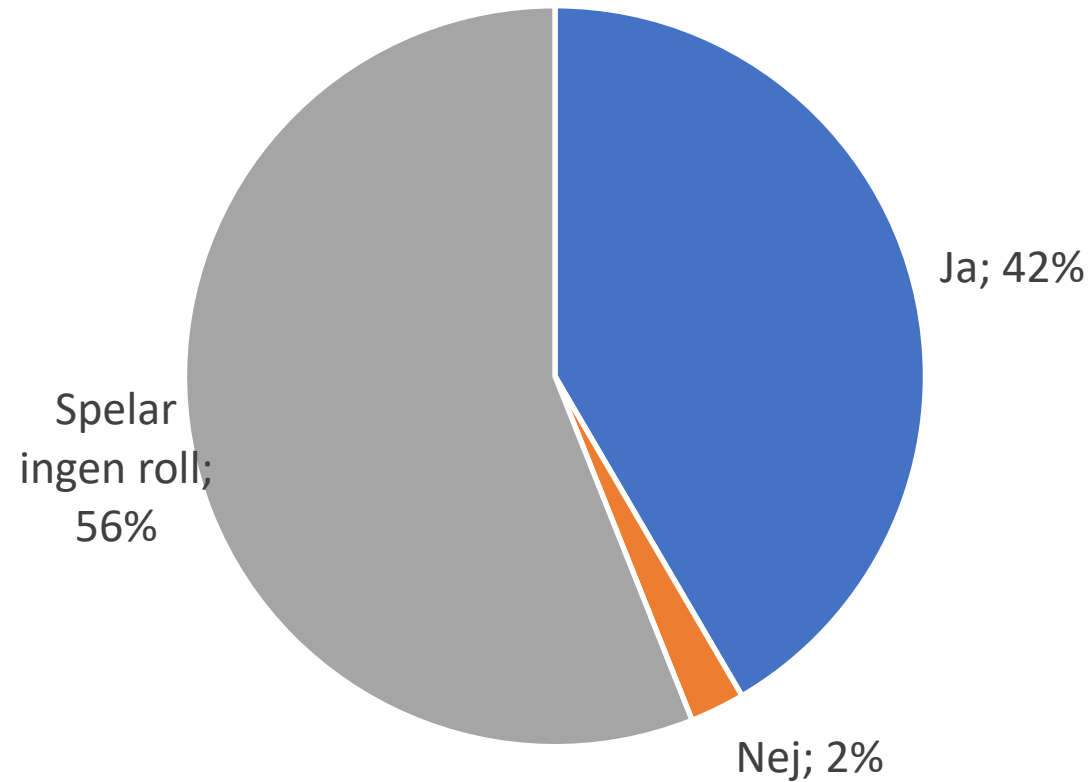
Vad är det som tilltalar?

7. Hur vill seniorerna bo?

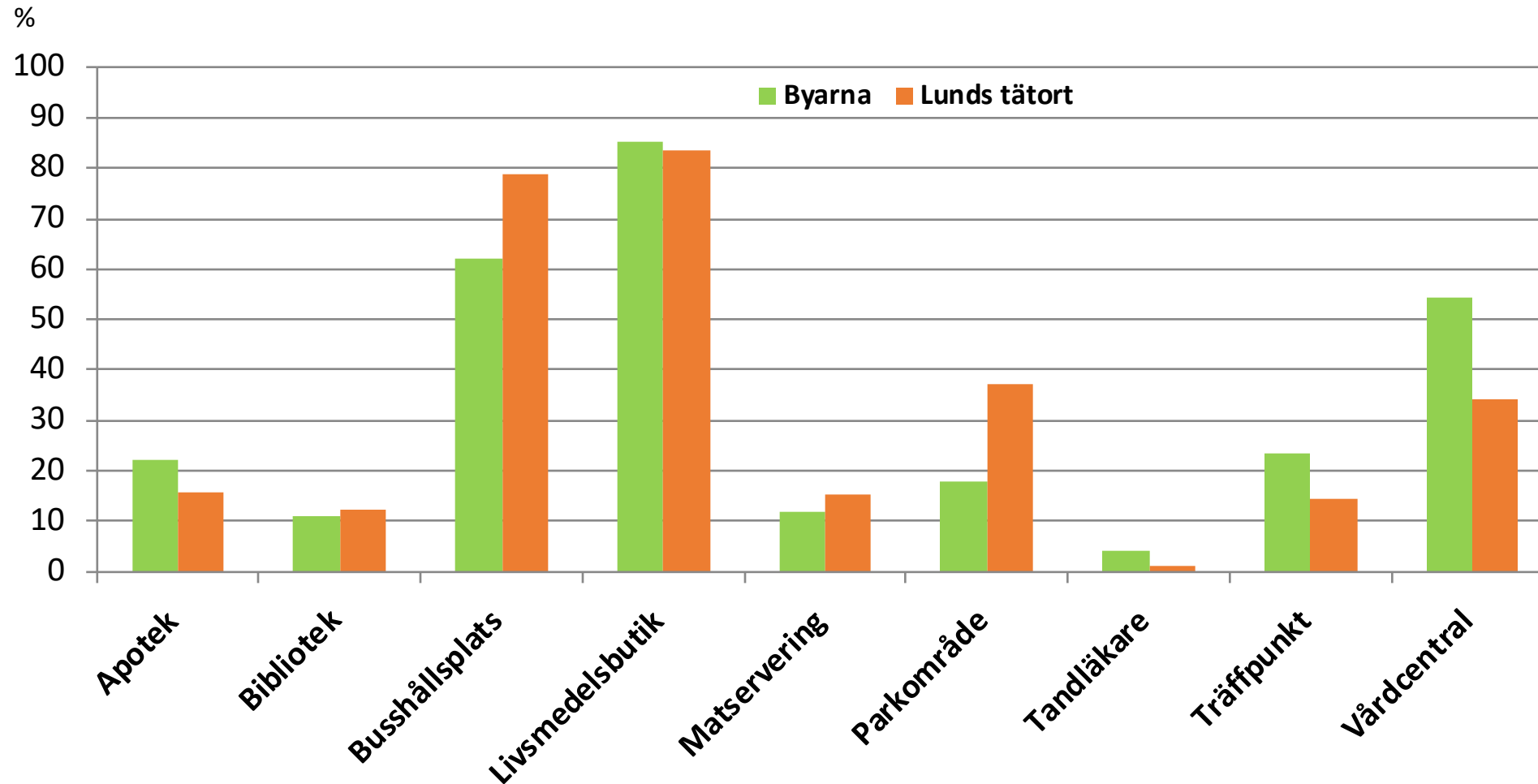
Seniorer vill bo med

- andra seniorer för att få social samvaro och trygghet
- gångavstånd till i första hand butik, busshållplats och vårdcentral
- närhet till parkområde, särskilt i Lunds tätort
- tillgång till hiss och gärna i markplan
- ett rum mer än antal boende i hushållet

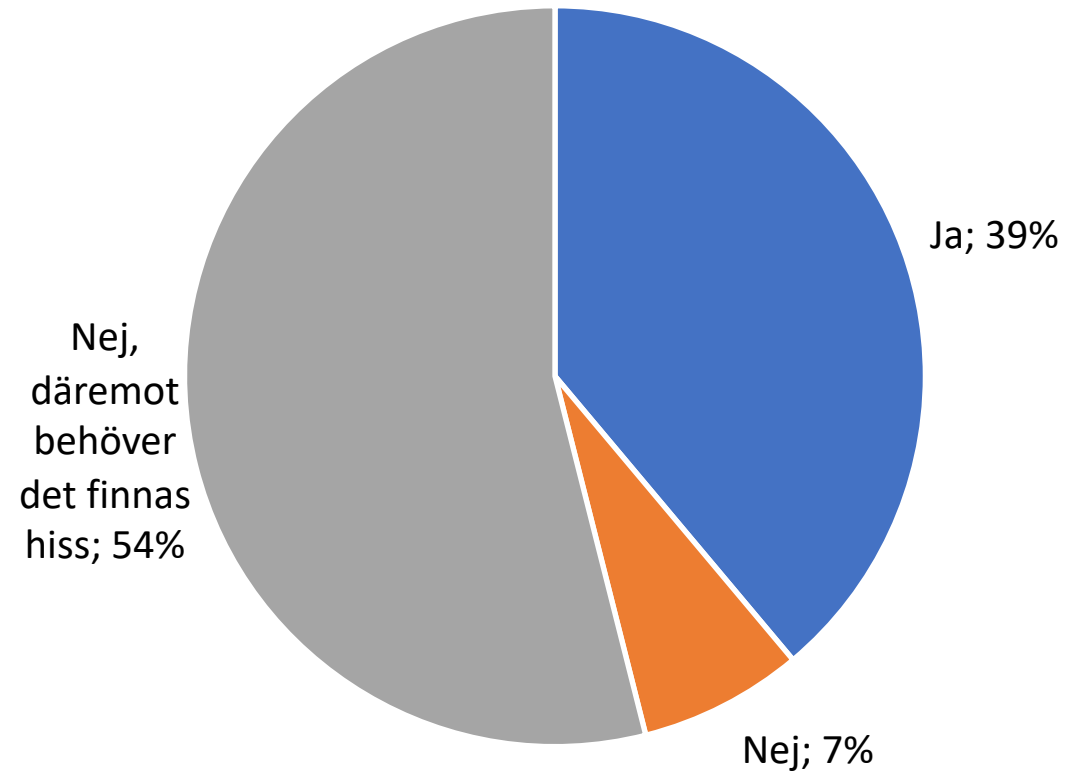
Flertalet kan bo där åldersgrupper blandas, men många vill bo nära andra seniorer



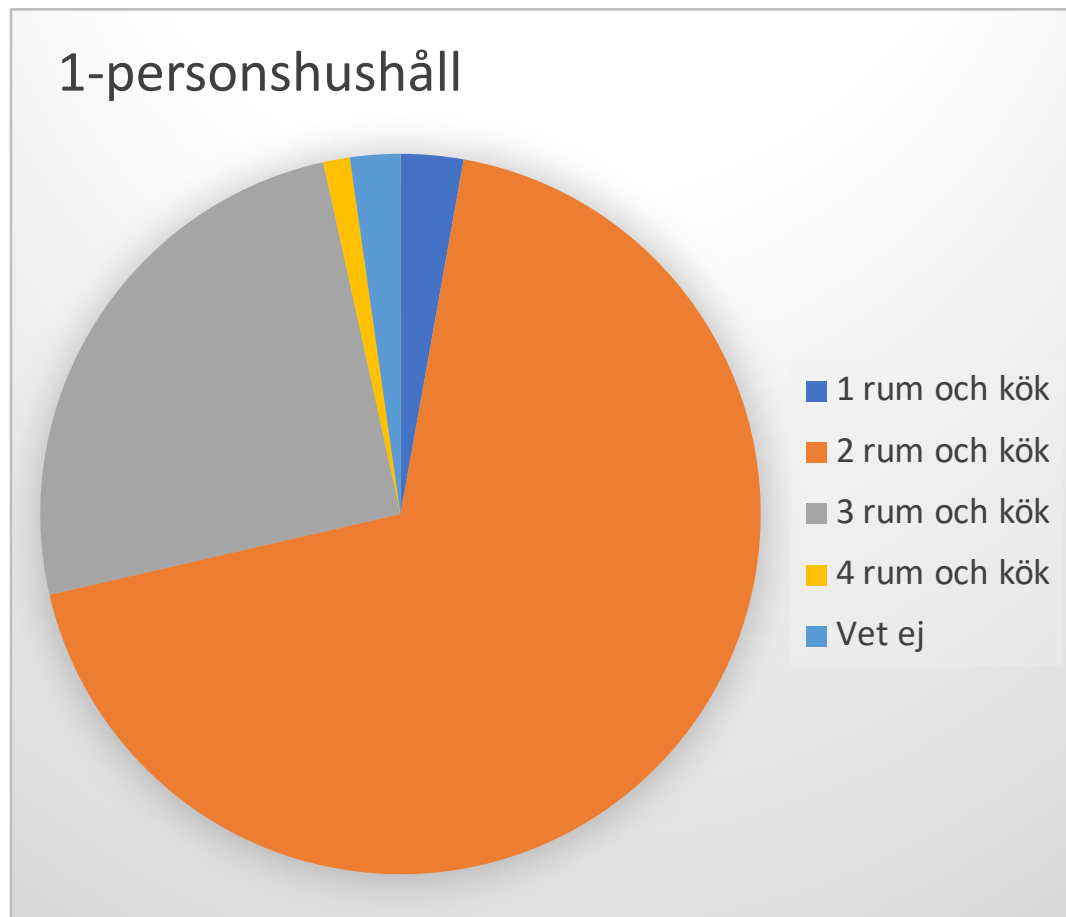
Seniorer vill bo med gångavstånd till service!



Gärna i markplan, annars krävs hiss!



Bostaden ska ha lika många rum som personer i hushållet plus ytterligare ett rum



8. Våra slutsatser av enkätundersökningen

- Flertalet tror sig fortsätta bo där man bor idag
- Ju äldre man är, desto svårare att tro att man kan förändra sitt boende
- Av de som tror sig flytta, vill flertalet bo kvar i området
- Villaägare i byarna är de som är mest flyttbenägna, men en stor del upplever sig "inlåsta"
- Hyresrätter attraherar mer än bostadsrätter

Fortsättning. . .

forts. slutsatser

- Man vill klara sig själv, men önskar social gemenskap med andra i samma del av livet
- Vill bo nära till service med gångavstånd till basfunktioner
- Många skulle vilja flytta till boende anpassat för seniorer, men tror inte att det kan ske. Konsekvensen blir att man bor kvar och blir i behov av samhällets hjälp.

Vi seniorer anser

att den enskilde senioren ska kunna göra val av boende som medverkar till att man längre i livet kan "klara sig själv" och som minskar oönskad ensamhet

Därför vill vi

att kommunen i sin boendeplanering tydligt beaktar behovet av nya bostäder med olika boendeformer för att möta "äldreboomen"

att kommunen medverkar till att mark reserveras i centrala lägen för bostäder ämnade för seniorer både i byar och i Lunds stadsdelar

att både kommunen och marknadsaktörer planerar för att möta den växling av boendeform från villa till hyres-/bostadsrätt som framgår av vår undersökning

att marknadsaktörerna beaktar önskemålen om att bygga både hyresrätter och bostadsrätter som erbjuder social samvaro/trygghet

Utdrag bland 280 kommentarer i enkäten

Skandal att äldre tvingas sitta ensamma i sina stora hus

Bygg mer seniorboenden

Tänk lite utanför ramarna annars blir det inget nytt

Viktigt med stor användbar balkong

Vill helst bo i område med blandad befolkning, inte enbart seniorer

Boenden för vänner, utan att ha parrelation

Kollektivboende med egna lägenheter, men med gemensamt kök och andra lokaler

Om jag får svårt att klara mig, så....

Inte för hög månadsavgift. Pension 13 000 kr

Stort tack!

till Vård- och Omsorgsförvaltningen och personal för givande samarbete om enkätutformning och användning av enkätverktyg!

Denna presentation och alla svar på enkäten
kan hämtas från hemsida för
SPF seniorerna i Lunds kommun

www.spf.se/lundakretsen