

## Öppen träff om Hägerstens historia – Birgitta Biesheuvel berättar, 9 april 2026



Många intresserade hade samlats för att lyssna till Birgitta Biesheuvel.

Som mångårig ordförande i Hägerstens hembygdsförening har Birgitta en imponerande stor kunskapsbank att ösa ur.

Birgitta visade bilder och berättade.

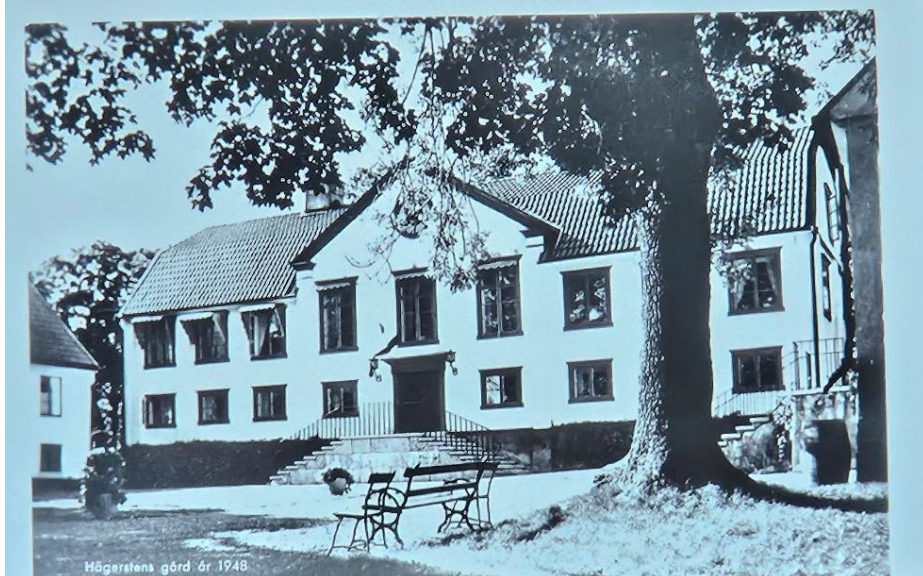
Namnet Hägersten, men då med en annan stavning (heghrasten) omnämns i ett brev redan på 1400-talet.

Här är ett litet urval av alla bilder.

Området tillhörde Hägerstens gård från 1700-talet, belägen strax bredvid Axelsbergs centrum.

Ägaren, Claes Arrhén von Kapfelman, var gift med Carl Michael Bellmans syster, så Bellman var ofta på besök.

### 1763 Claes Arrhén von Kapfelman



### Fader Höks krog

Trädgårdsmästarparet Nilsson borjan 1900-yalet



Flera ställen i Hägersten finns med i Bellmans visor, bl.a. Fader Höks krog, en stuga som fortfarande finns kvar vid Klubbensborg.

## Sagatun 1860-tal



Villa Sagatun från 1881 ligger på Brådstupsvägen på en höjd med utsikt över Mälaren och Klubbensborg.

Villan är byggd i fornnordisk stil.

Här umgicks paret Retzius med dåtidens framstående konstnärer och författare.



Här visar Birgitta en bild på en mer nutida bebyggelse på Mamsell Ullas väg vid Klubbensborg, flerbostadshus byggda kring 2010, som är ett exempel på förtätning i området.

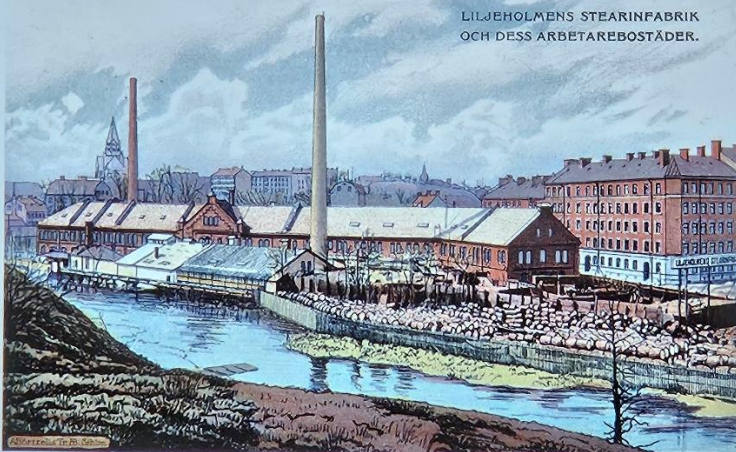
## Stora Fågelsången



Stora Fågelsången är en 1700-talsgård och ett koloniområde vid Lövholmsvägen i Gröndal.

Även här var Bellman en ofta förekommande gäst p.g.a. släktskap med ägaren.

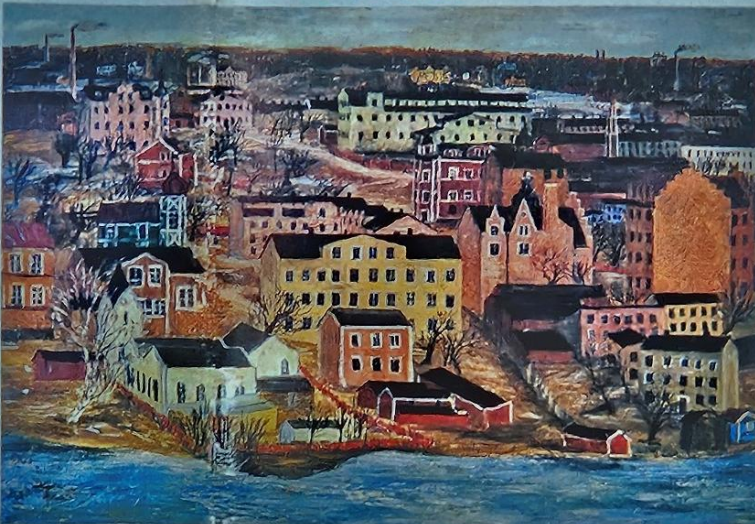
# Liljeholmens stearinfabrik 1839



Liljeholmens stearinfabrik är världens största tillverkare av stearinljus och ett av Sveriges äldsta fortfarande verksamma företag (fast inte längre i Liljeholmen).

Tillverkningen finns nu i Oskarshamn.

# Nynäs



Nynäs är beläget på norra sidan av sjön Trekanten i Liljeholmen, gränsande mot Gröndal i väster.

Området var historiskt ett litet industri- och arbetarsamhälle med dåligt rykte.

En rolig anekdot är att Bo Widerberg spelade in några scener här från "ett slumområde", som skulle föreställa Amerika i sin film *Joe Hill*.



En härlig bild tagen av en kringvandrande fotograf.

Dessa fotografier samlade ihop alla barnen på olika gårdar och man ser därför barn i olika åldrar (inte som på skolfoton) och med tidstypiska kläder.

## Ekensbergs varv 1873 - 1970



Verksamheten vid Ekensbergs varv var igång nästan 100 år.

År 1955 gjordes ett rekordbygge med kylfartyget MS San Blas.

Det var det hittills största fartyg som någonsin byggts vid ett Stockholmsvarv.

Vi känner till fartyget från Povel Ramels visa *Måste vägen till Curaçao gynga så?*

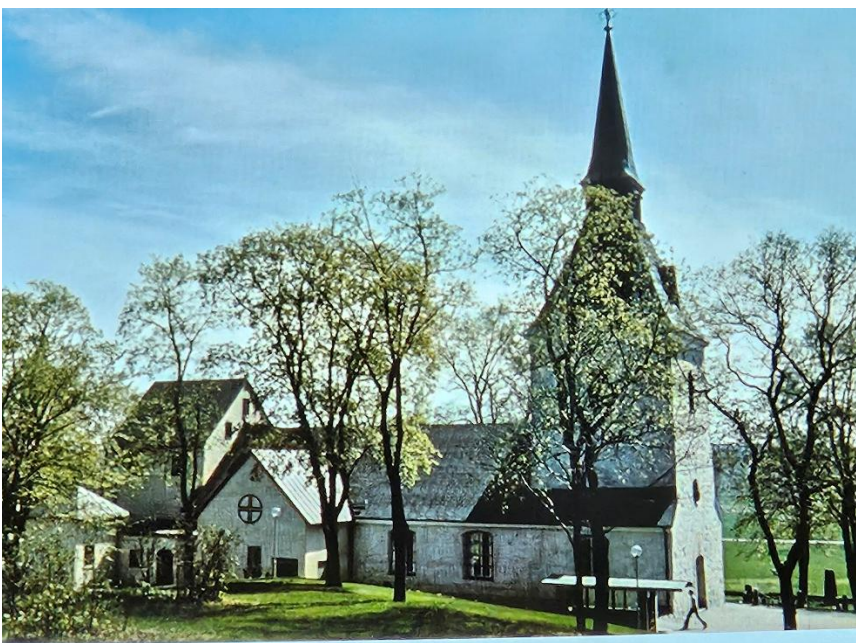
## Olsson & Rosenlund från 1894



En annan viktig industriverksamhet i området var Olsson & Rosenlund, som bedrivit tillverkning och försäljning från 1882 och fram till på 1980-talet.

Under större delen av 1900-talet har företaget också varit en stor markexploatör i Stockholmsområdet.

Bilden är ett vykort, där hälsningen finns på framsidan, eftersom baksidan var reserverad för Postverket!



Brännkyrka församling omfattade större delen av nuvarande Söderort, men efter flera delningar sträcker den sig nu från Västertorp till Årstafältet.

För högtidlighållande af Bränkyrka församlings inkorporering med Stockholm afhålls en

# Minnesfest

å kyrkovallen vid Bränkyrka kyrka

*Nyårsdagen den 1 Jan. 1913 kl. 1 e. m.*

Musik utföres af Skrubba gössorkester samt kortare tal hålles af Prosten Aug. Forssman, Kommunalstämmans ordf. Fabr. Ludvig Wetterlind, m. fl.

I händelse af regn hålles festen i kyrkan.

Bränkyrkabor, kommen mannggrant tillstädes!

Bränkyrka församling inkorporerades 1913 med Stockholms stad.

Detta högtidlighölls med en s.k. Minnesfest vid kyrkan och Bränkyrkaborna uppmanades att delta.



En bro mellan Liljeholmen och Södermalm byggdes redan på 1600-talet, då med pålar som drivits ner i sjöbotten.

1910



Stadsdelen Midsommarkransen byggdes på 1930-talet.

Men långt tidigare fanns visioner om denna utopiska *förstad*.

## Tellusborg o Svandammsv. 1911



Spårvägen nådde Tellusborg i Midsommarkransen 1911 via Hägerstensvägen.

Linje 17 ersattes av tunnelbanan 1964.

## 1920-talet



AB Tellus anlade ett tegelbruk i Midsommarkransen med start 1905.

Leran togs i en lertäkt som blev till skridskobana på vintern och plaskdamm på sommaren.

Idag är det Svandammsparken.

## Macken



Vid Tegelbruksvägen i Midsommarkransen sattes en av de första bensinmätarna av märke MACK upp.

Namnet kommer från initialerna på de fyra herrarna bakom företaget som uppfann den patenterade maskinen, som benämndes "automatisk mätare av bestämda vätskemängder".

Deras namn var **M**atthiason, **A**ndersson, **C**ollin och **K**ey.

# Midsommarkransens skola 1914



Den gamla Midsommarkransens skola är idag inklämd mellan Södertäljevägen och Essingeleden, båda hårt trafikerade.

All skolverksamhet upphörde på 1990-talet.

Tiden rann iväg och detta blev den sista bilden för denna gång.



Birgitta, som avtackades med varma applåder och en chokladask, har så mycket mer att berätta, så vi hoppas att hon kan komma tillbaka i höst.



Efter den uppskattade föreläsningen var det flera som ville prata.