

## Långvandring vid Lötsjön i Sundbyberg och Råstasjön i Solna 30 januari 2023



Vi åkte tunnelbana till Hallonbergen.

Några anslöt efter vägen och till sist var vi 10 deltagare denna årets första långvandring.



Vi gick upp i det vackra vädret och började vår vandring mot Lötsjöns västra del.





Solen hade tårt på isen, men den låg fortfarande på större delen av sjön.



På en av de små öarna i sjön finns två rådjur, som tydligen är upplysta på kvällstid. Är det en juldekoration som ännu är kvar eller finns de alltid där?

Öarna är också utmärkta häckningsplatser för alla fåglar som finns i Lötsjön, som är en känd fågelsjö.



Nu samlades fåglarna längst in i sjön, där det var öppet vatten,

Margaretha och Marianne upptäckte ett konstverk och stannade till ...



... Det var "Lodjur med unge" i granit av konstnären Carl Fagerberg, 1919.



Det var mycket byggnation på gång utefter sjön.

Det blir nog fint med en brygga utefter promenadvägen när det är klart.



För säkerhets skull markerade man att restaurangen och caféet Gröna stugan har öppet som vanligt.



Området runt sjön och Golfängarna österut mot Råstasjön är ett naturreservat.



Vi gick på den södra sidan utefter sjön österut.



Vi passerade den här oansenliga kullen, som enligt skylten varit Sundbybergs Slalombacke från 1940-talet och många år framåt.

Tydligen var backen större innan byggnationen intill trängde sig på och backen stängdes slutligen 1999.



I Lötsjön finns några jättesvanar.



Lite längre bort passerade vi detta hus med det som sas vara en (!) balkong specialbyggd för en kommunalpamp.

Lustigt nog nämndes samma hus i DN på Namn och Nytt-sidan dagen efter och där kallades det en byggmästarbalkong.



På Golfängarna mellan de två sjöarna finns förstås en fin golfbana.



Det var lite tidigt för matsäckspaus, men vi ville utnyttja solen, som just då lyste fint på norrsidan och några bänkar som fanns där.

Vi slog oss ner och lät oss väl smaka.

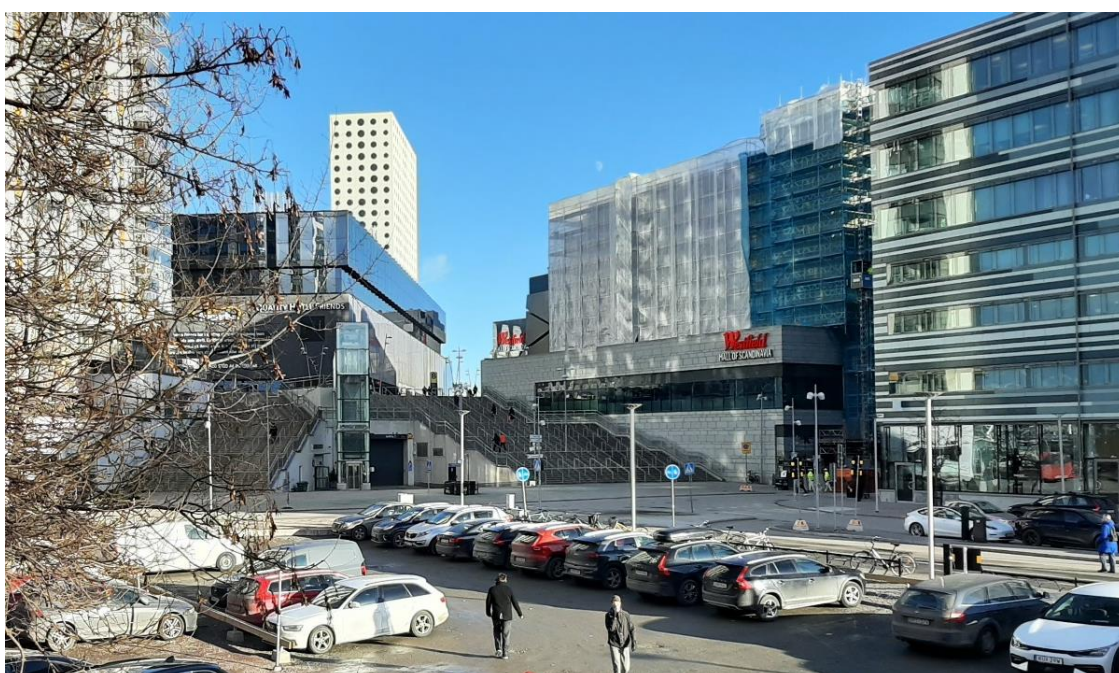


Vi satt inte kvar så länge för det blåste lite snålt.

Vi fortsatte på solsidan och närmade oss Solnas höghus.



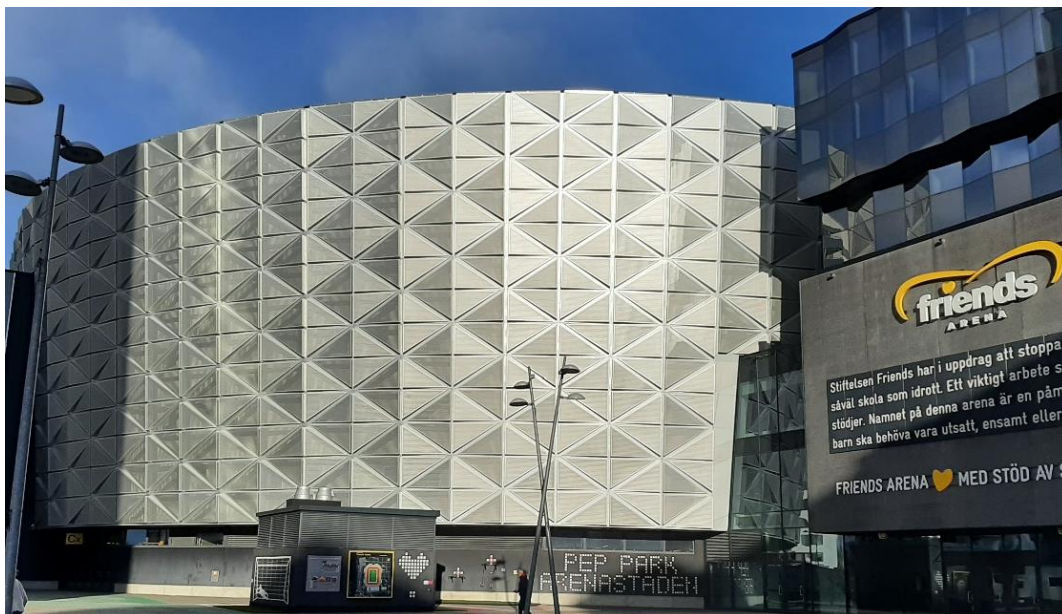
Här en tillbakablick över Råstasjön mot Sundbybergshållet.



Nu lämnade vi naturen och kom in i en helt annan värld, Arenastaden.



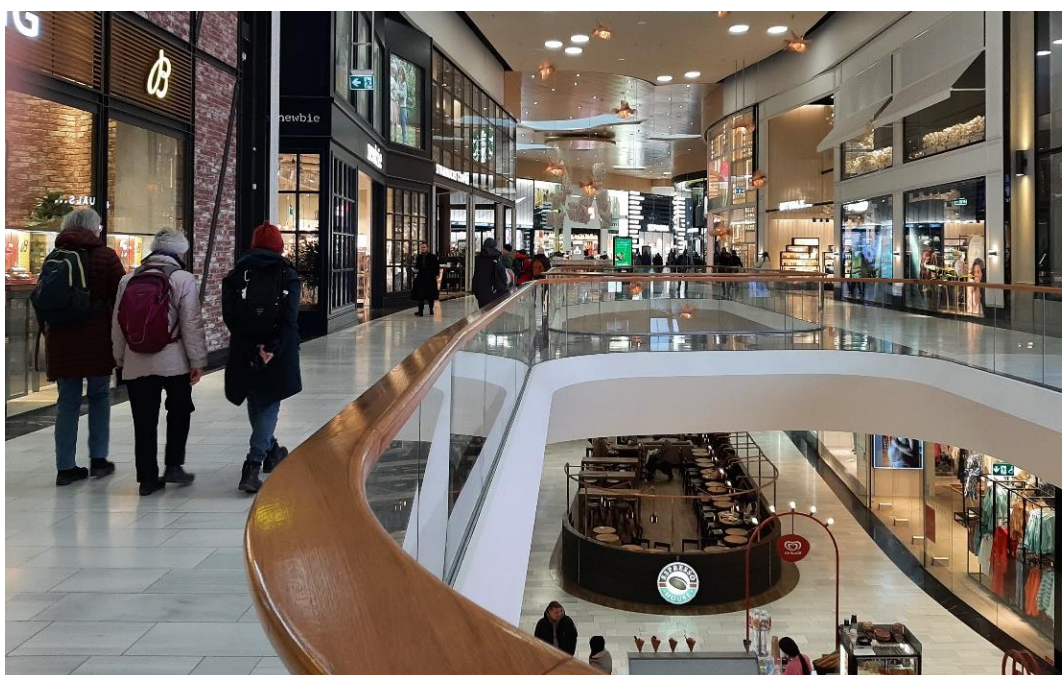
Svenska Fotbollförbundet huserar i byggnaden till vänster.



Här ligger Friends Arena, som har gett området sitt namn...



...mittemot det enorma köpcentret Mall of Scandinavia.



Där gick vi in och såg oss storögt omkring.

Det är verkligen övervåldigande.

Här kan man nog tillbringa en hel dag bland alla affärer och matställen.

Men vi var inte lockade att gå runt mer än nödvändigt för att komma ut på andra sidan





På väg mot Tvärbanan passerade vi denna mural-målning av Malmökonstnären Elina Metso.

När vi närmade oss Tvärbanans sluthållplats Solna började det dugga efter fint väder hela vandringen, så det var bra timing.



Tillbaka i Liljeholmen skingrades skaran, men vi var några som tog en sedvanlig avslutningsfika på Vivels.

Vid samma bord satt ett par äldre gentlemän, som visade sig ha gemensamma bekanta med Ulla.