

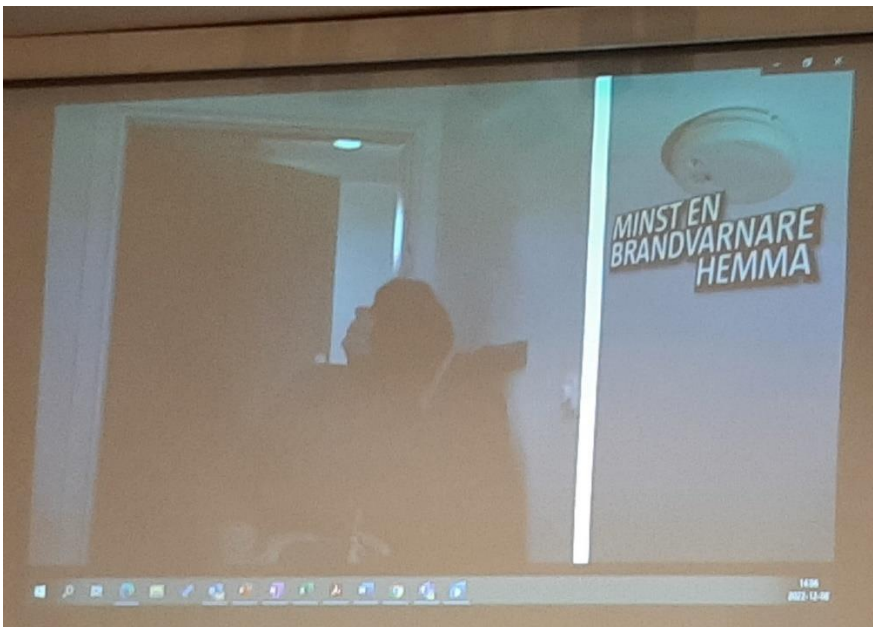
## Aktivitetsmöte om brandsäkerhet 8 december 2022



Det var tyvärr inte många som hade kommit för att lyssna på denna viktiga information.

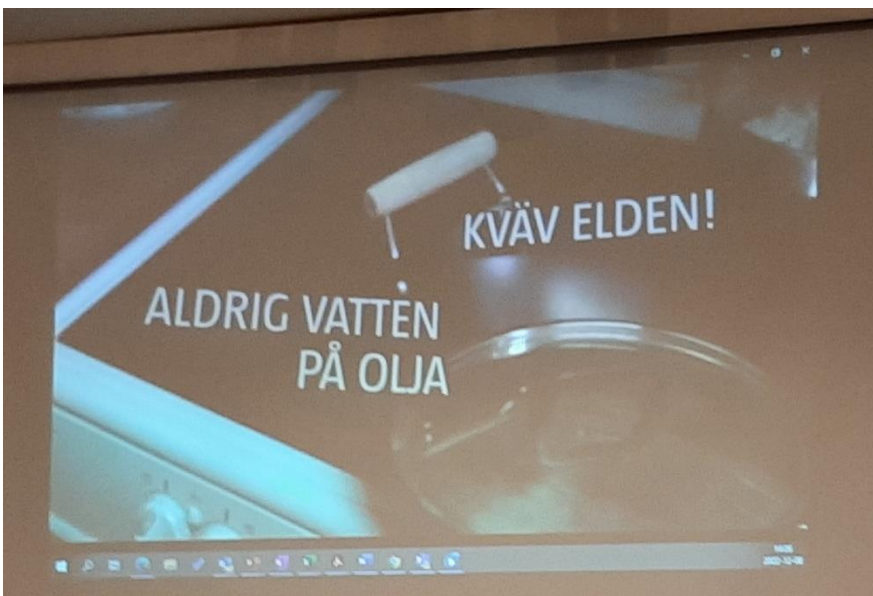
Även om man har hört informationen eller delar av den förut, så är det nyttigt med repetition.

Några nyheter blev det nog också för flera av oss.



Håkan Hedemo och Anders Uhlander från Brandexperten hjälptes åt att informera och svara på frågor.

Först fick vi se en kort film, som i dramatiska bilder påpekade vad som händer om det börjar brinna och vad man bör göra.



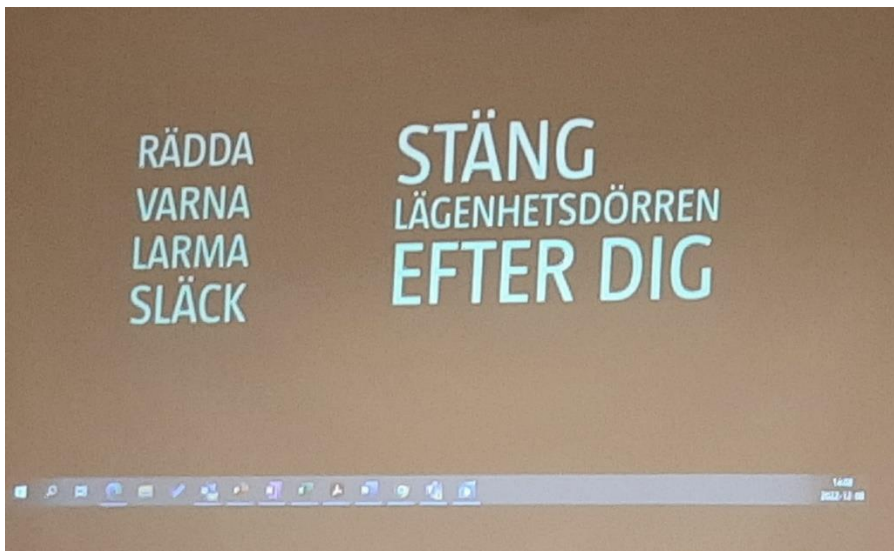
En brand i bostaden börjar ofta på spisen.

I panik kanske man häller på vatten, men det är absolut fel.

Om branden inte har hunnit utvecklas så mycket gäller det att försöka kväva den med ett lock eller en *brandfilt* till exempel.

*Pulversläckare* är effektivt för alla bränder i bostaden.

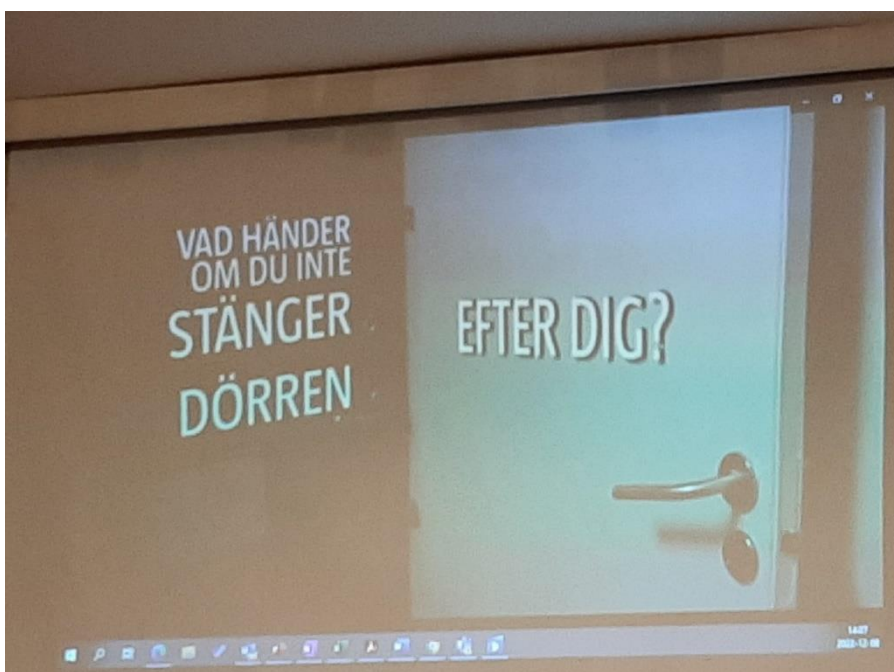
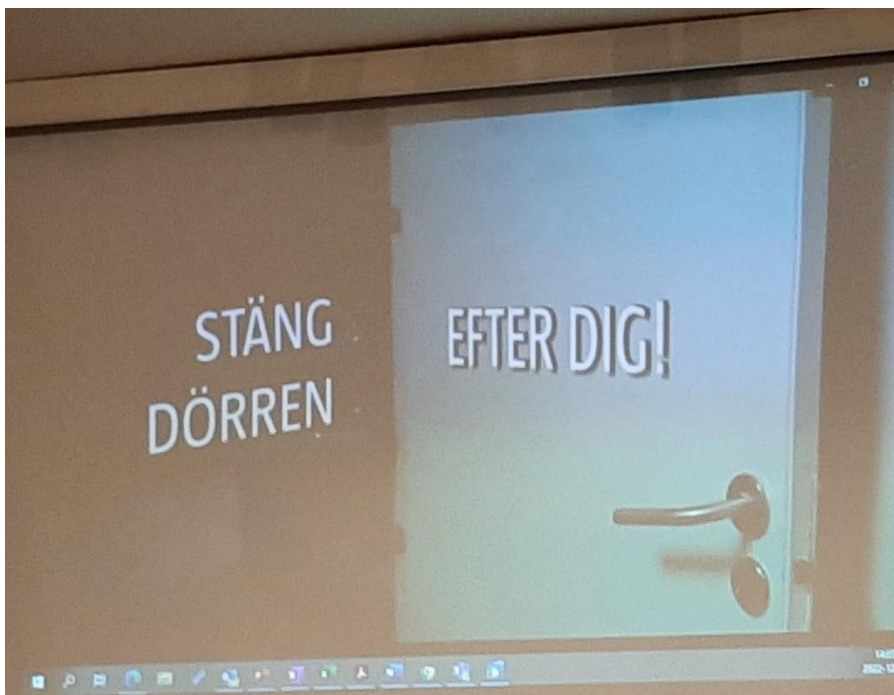
Man behöver inte sikta precis rätt, pulvret söker sig fram



Rädda, varna, larma, släck var ett mantra som de upprepade flera gånger.

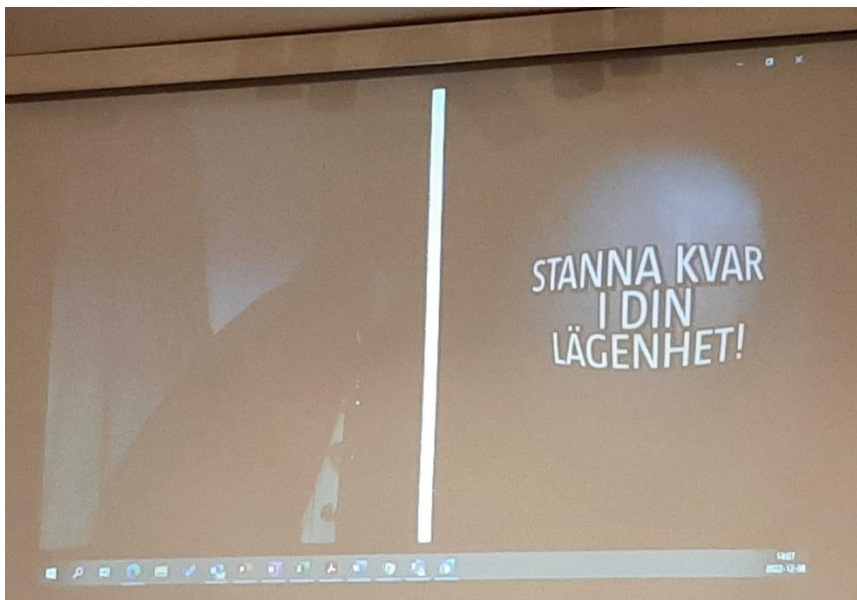
Det är fyra viktiga punkter om hur man ska agera vid brand – och i den ordningen.

Om man inte lyckas släcka elden ska man lämna bostaden och vara noga med att inte släppa ut röken i trappuppgången eller andra rum.

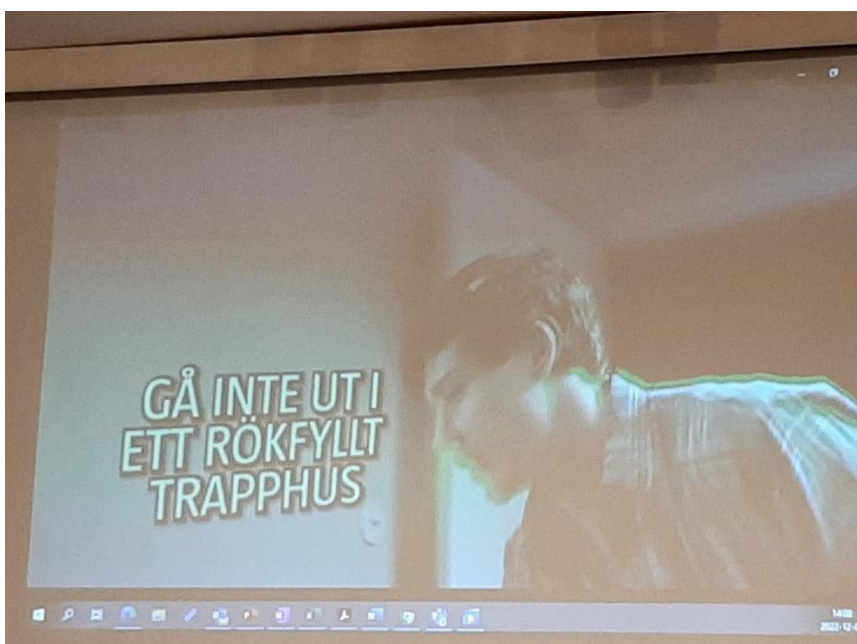


Om man inte stänger dörren kan elden ta fart.

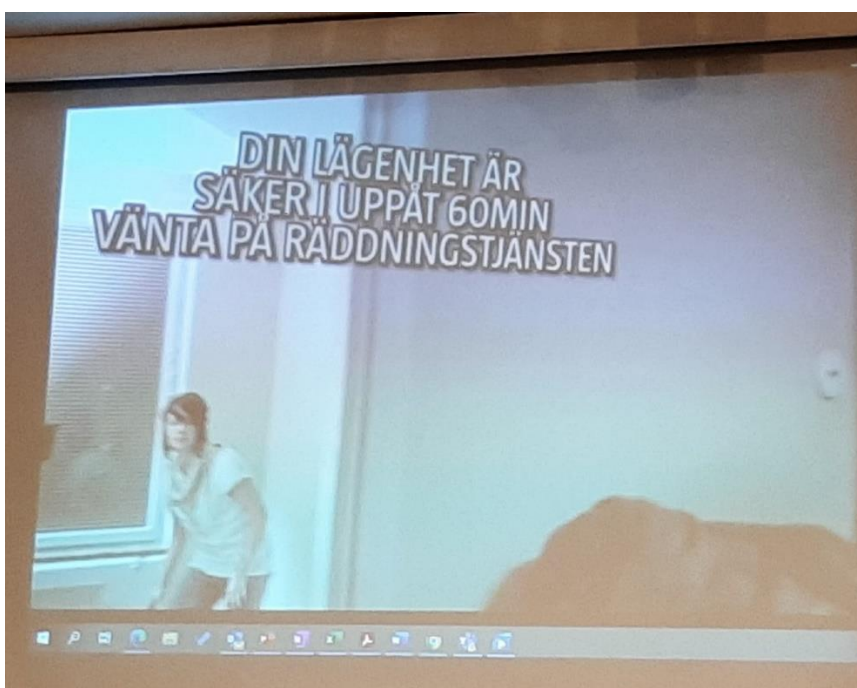
Om branden uppstår utanför din lägenhet: Stanna kvar!

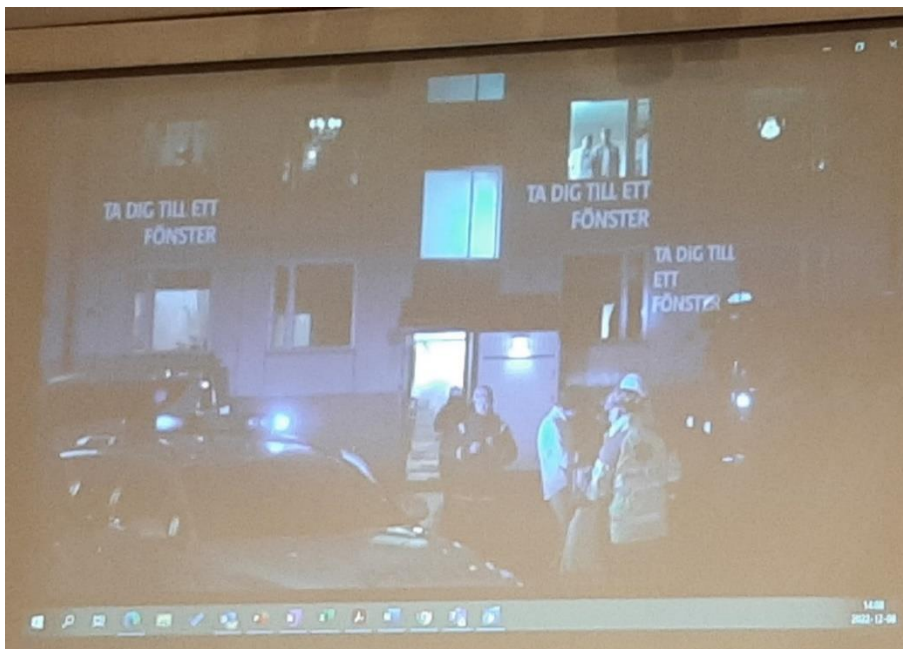


Att gå ut i ett rökfyllt trapphus är alltid förenat med fara.



Din lägenhet är en brandcell som står emot i 30 till 60 minuter. Där är du säkrare.





Försök hålla koll på vad som händer.

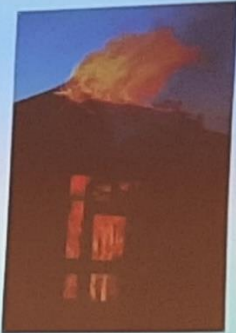
### Det brinner i Sverige

Cirka 20–25 000 bränder/år

Cirka 6 000 insatser i bostäder/år

Cirka 3,5 miljarder kr/år

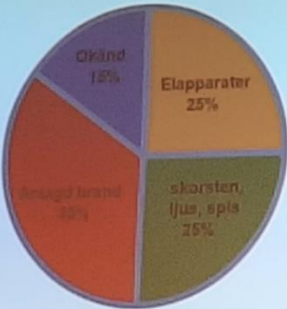
Fler än 80 personer omkommer/år



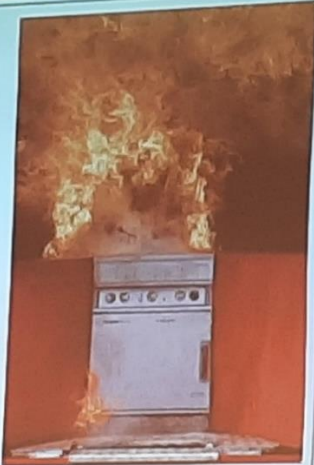
UTVÄGEN

Efter filmen fick vi fakta kring bränder.

### Brandorsaker



Brandorsaker	Procent
Elapparater	25%
skorsten, ljus, spis	25%
Ökänd	18%
Annan brand	32%



UTVÄGEN

11

## Förutsättning för brand

Syre

Värme

Bränsle

UTVÄGEN

Syre är en förutsättning för eld. Det är därför en brandfilt är så bra att ha hemma.

Med den kan man kväva en eld, om den inte har hunnit ta sig.

12

## Var uppstår bränder i bostäder?

Kök	33,1 procent
Skorsten	14 procent
Vardagsrum	6,9 procent
Balkong/altan	4,8 procent
Utanför byggnaden	4,5 procent
Pannrum	4,4 procent
Sovrum	4,2 procent
Källare	3,5 procent

UTVÄGEN

Som synes är det ofta i köket som eld uppstår.

13

## Vad finns hos dig?

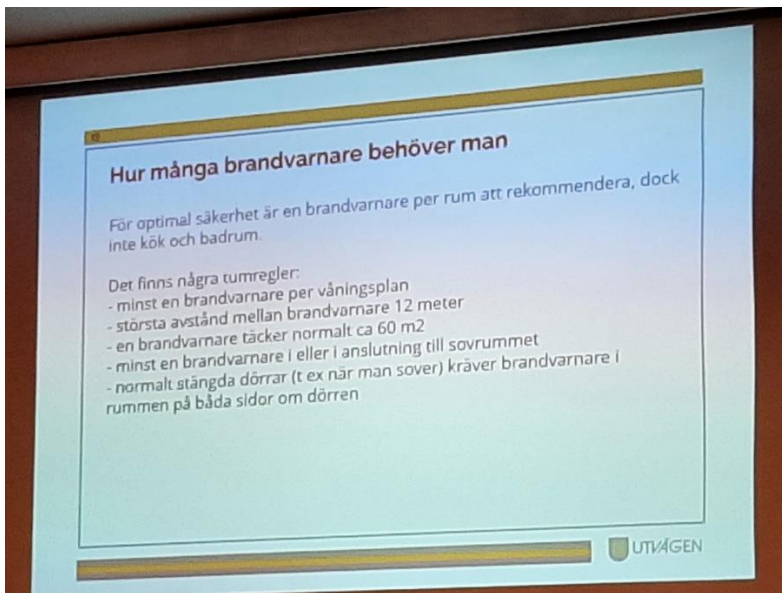
- Handbrandsläckare
- Brandvarnare
- Brandfilt
- Spisvakt

UTVÄGEN

Viktigt att ha hemma:

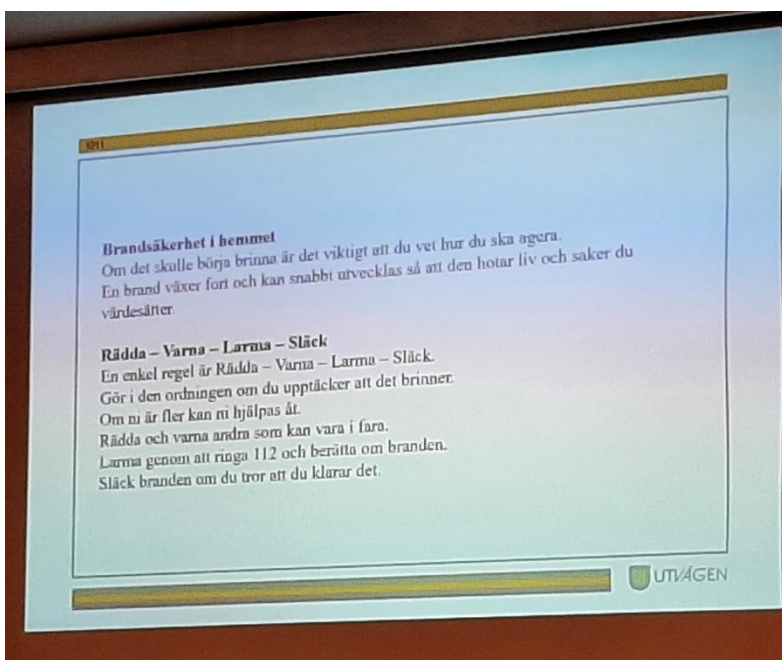
- Brandsläckaren av pulvertyp, 6 kg
- Brandvarnare på strategiska ställen (se nedan)
- Brandfilt på strategiska ställen och
- Gärna en *spisvakt* (se bilden) som varnar för torrkokning/rökutveckling på spisen. Den fästs på undersidan av spisfläkten.

Allt finns på Clas Ohlson och i många andra affärer.

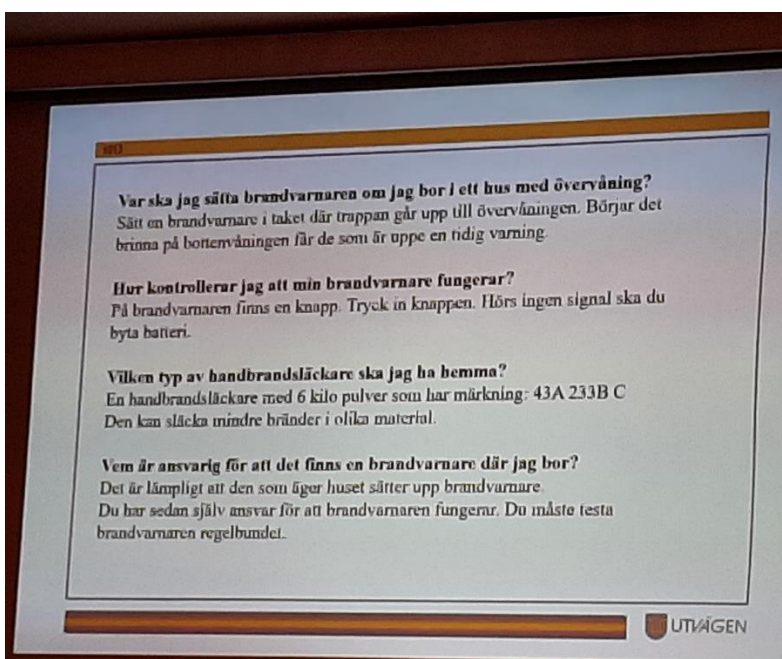


Lite närmare detaljer om brandvarnare.

Viktigast är att ha en nära sovrummet.

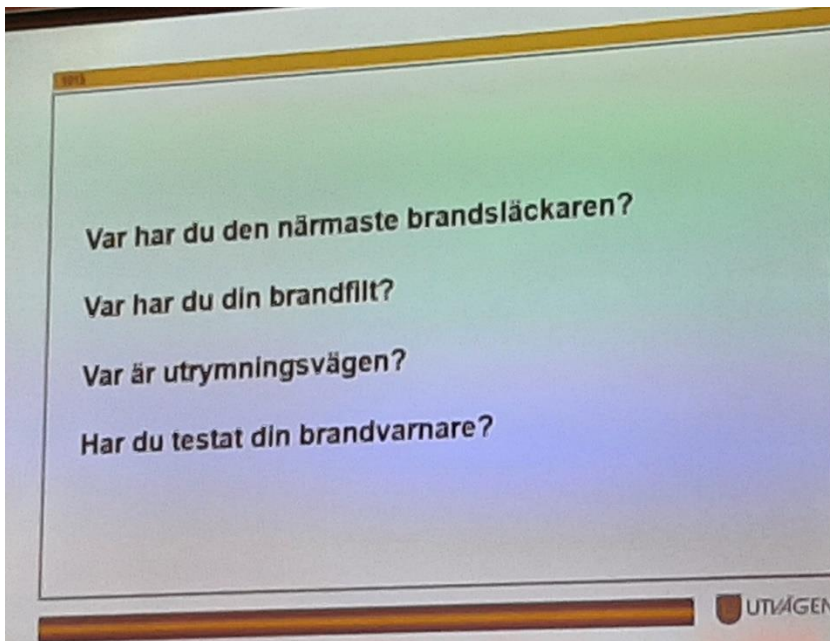


En sammanfattning.

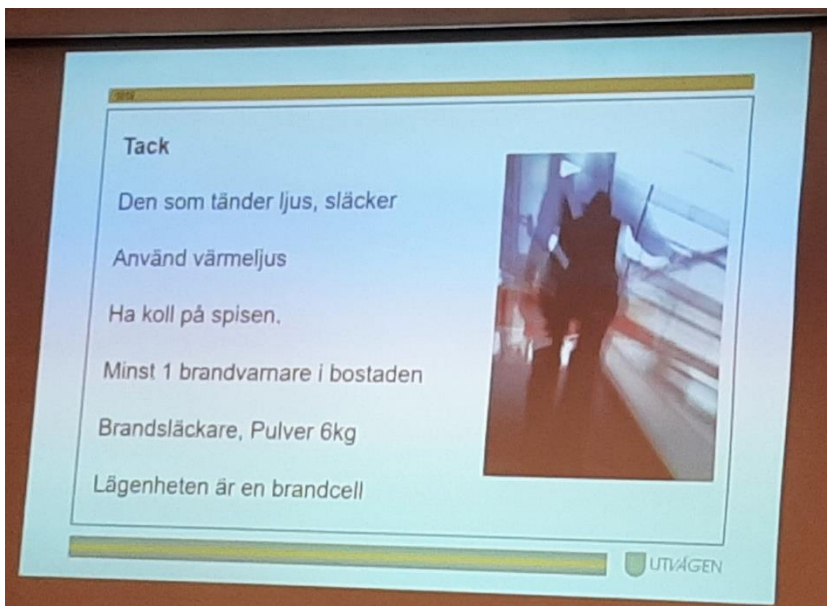


Några preciseringar.

Tänk på att batteriet i brandvarnare måste bytas ibland och att den behöver testas regelbundet.



Läge att tänka efter...



... och att komma ihåg.

