



Bussterminal i
Katarinaberget

Nobel center
Nobelstiftelsen

Kontorshus
Atrium Ljungberg

Katarinaparken

Handelsplatsen

Kvissgården

Södermalmstorg

Mälarterrassen

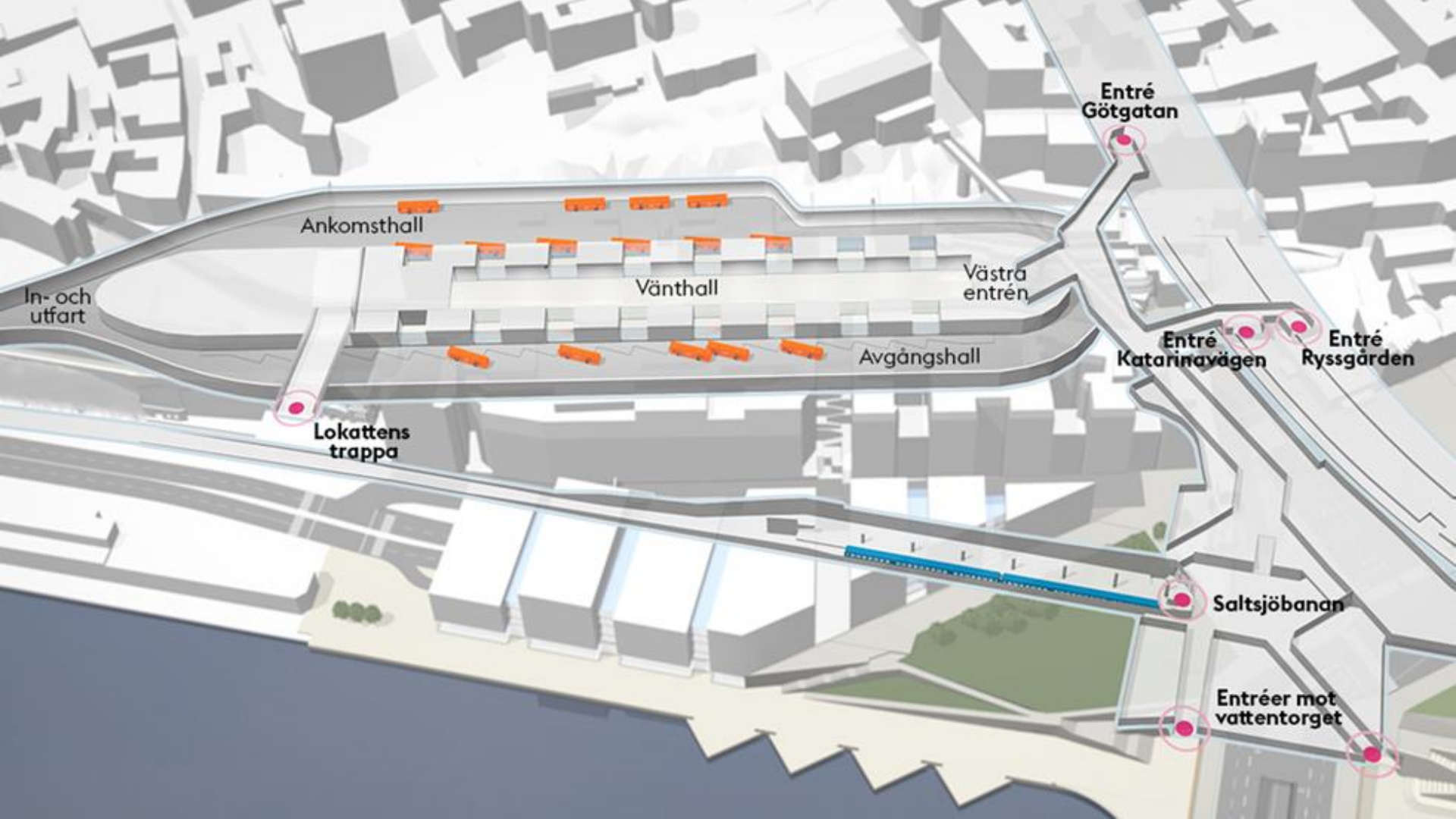
Lokaler under
Slussbron

Vattentorget

Stadsgårdstunneln

Gång- och cykelbron

Visionsbild Slussen



Entré
Götgatan

Ankomsthall

In- och
utfart

Vänthall

Västra
entrén

Avgångshall

Entré
Katarinavägen

Entré
Ryssgården

Lokattens
trappa

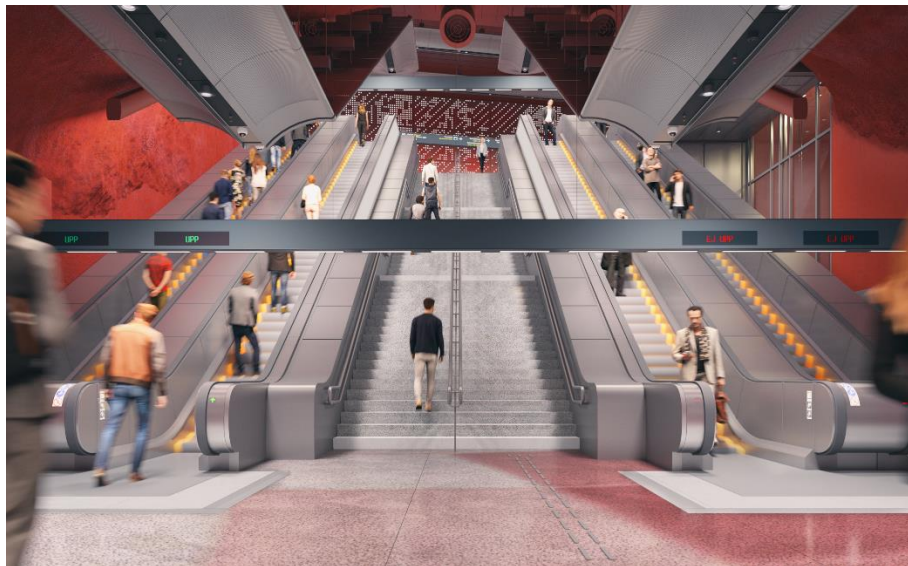
Saltsjöbanan

Entréer mot
vattertorget

Informationsfilm från Stockholms Stad

[Bussterminal i Katarinaberget - Stockholms stad](#)

Visionsbilder..



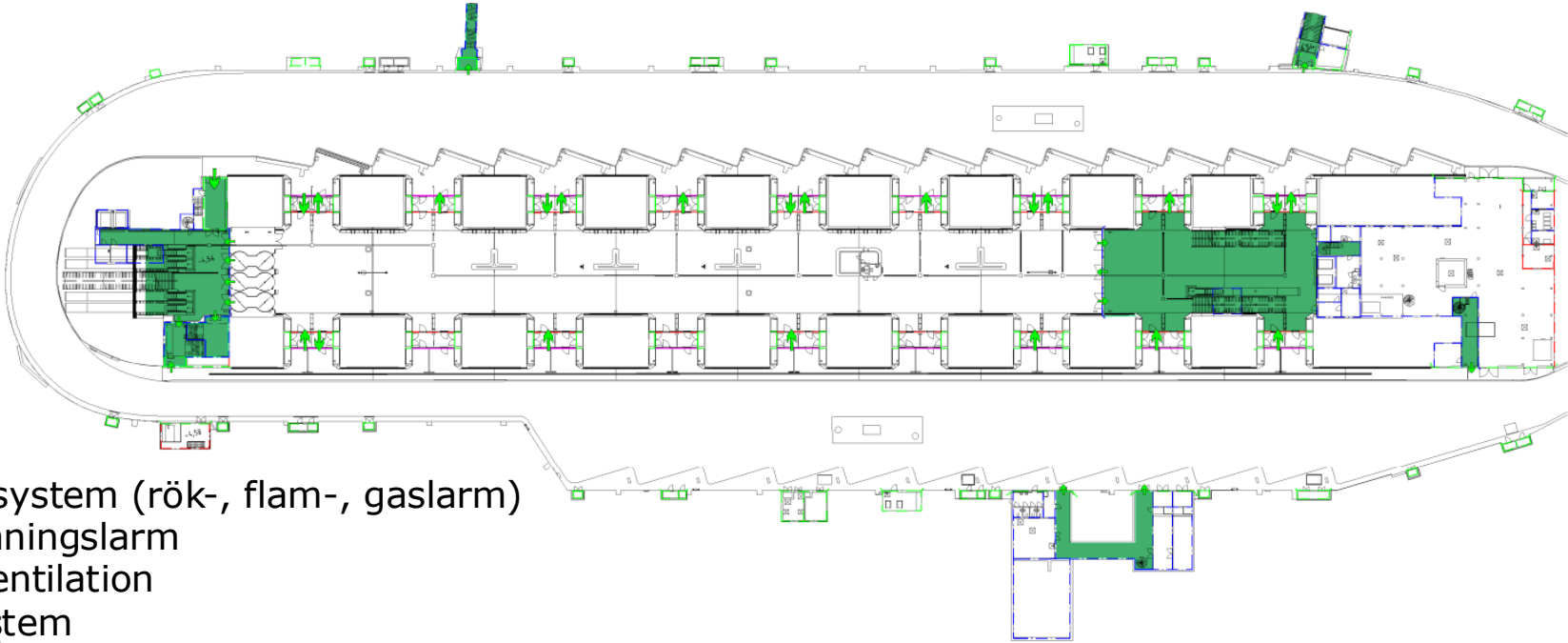
Visionsbilder...



Visionsbilder..



Övergripande brandskydd



Detektionssystem (rök-, flam-, gaslarm)

Talat utrymningslarm

Brandgasventilation

Tomrörssystem

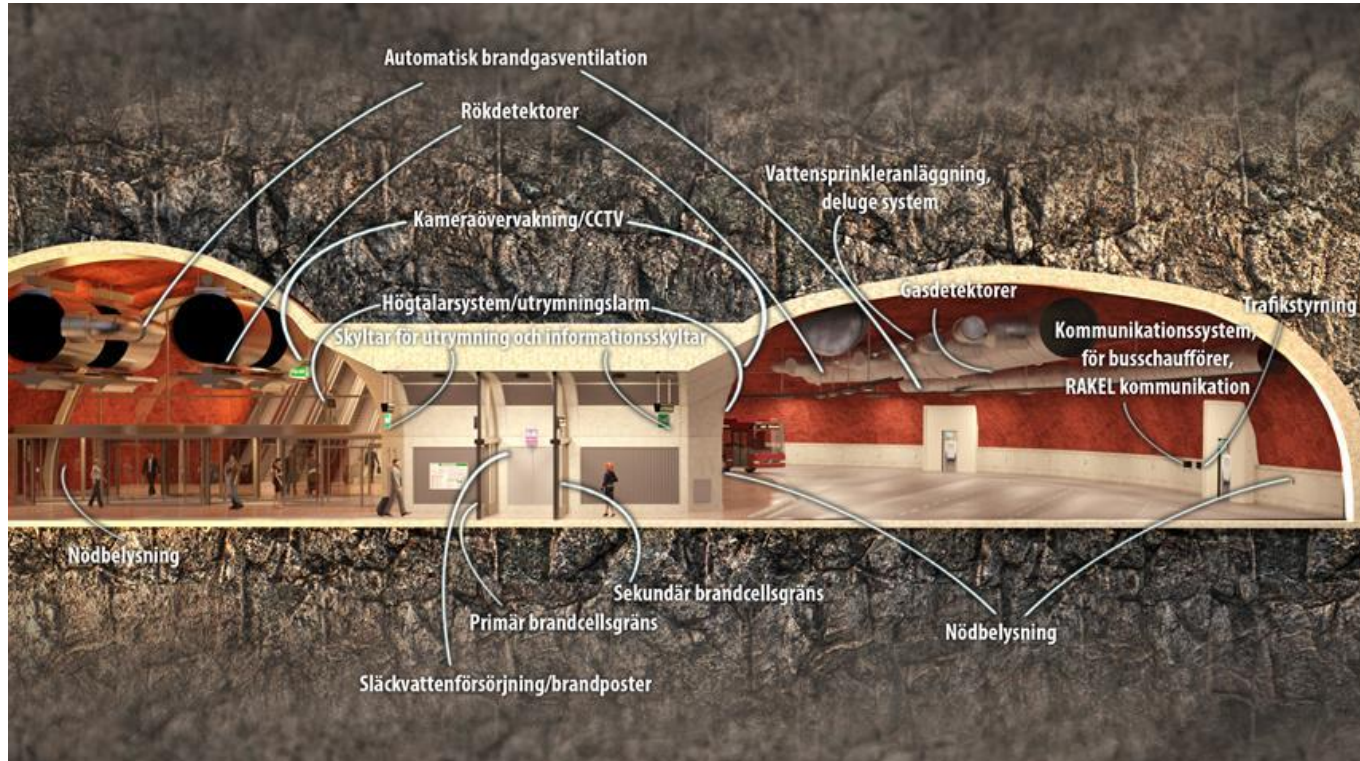
Delugesystem i körytor /traditionell sprinkler i resenärsytor

Brand- och explosionsavskiljande partier mellan körytor/vänthall

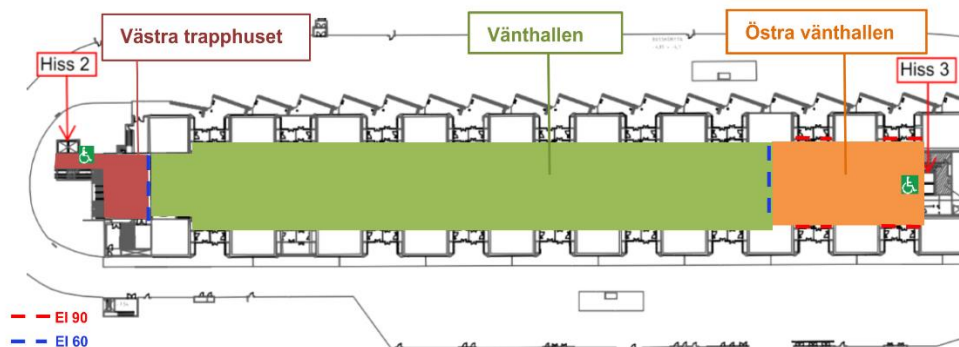
Övervakning av trafikledning + stödjande organisation på plats

Anläggningen verifierad
för 5000 personer

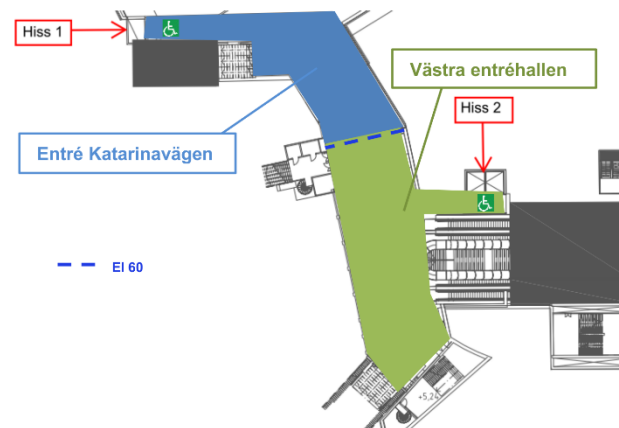
Övergripande brandskyddutformning



Utrymningsplatser och hiss

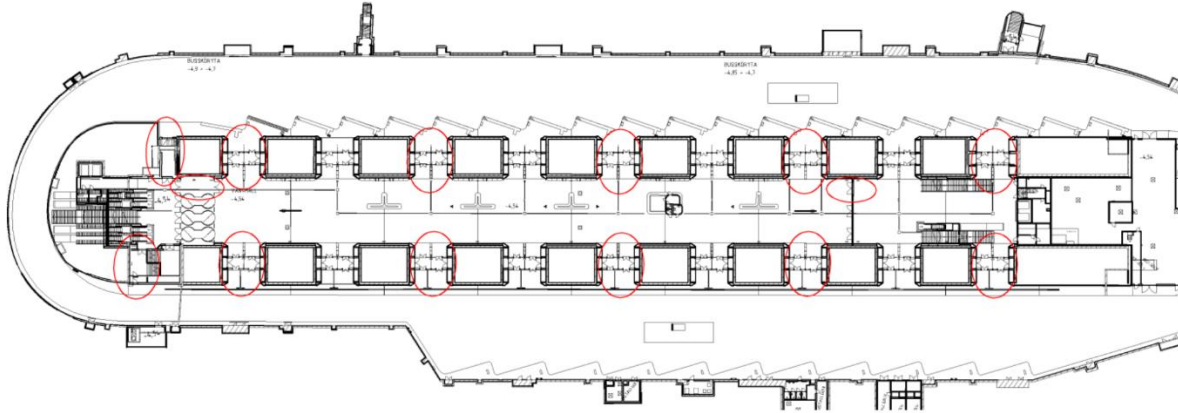


Figur 4. Översikt av Vänthallsplan. Redovisar brandcellsindelning, placering av utrymningsplatser och hissar.



Figur 5. Översikt av Västra entréhallen. Redovisar brandcellsindelning, placering av utrymningsplatser och hissar.

Dörrautomatik och larmsignaler

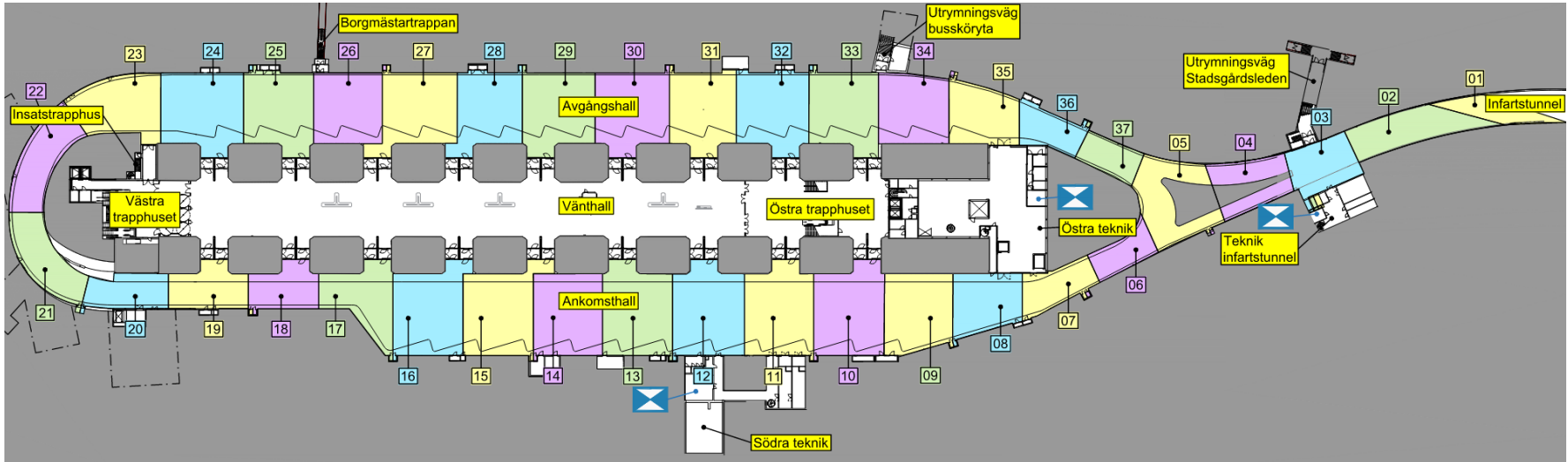


Figur 7. Placering av dörrar som förses med armbågskontakter i Vänthallsplan.

Larmsignaler

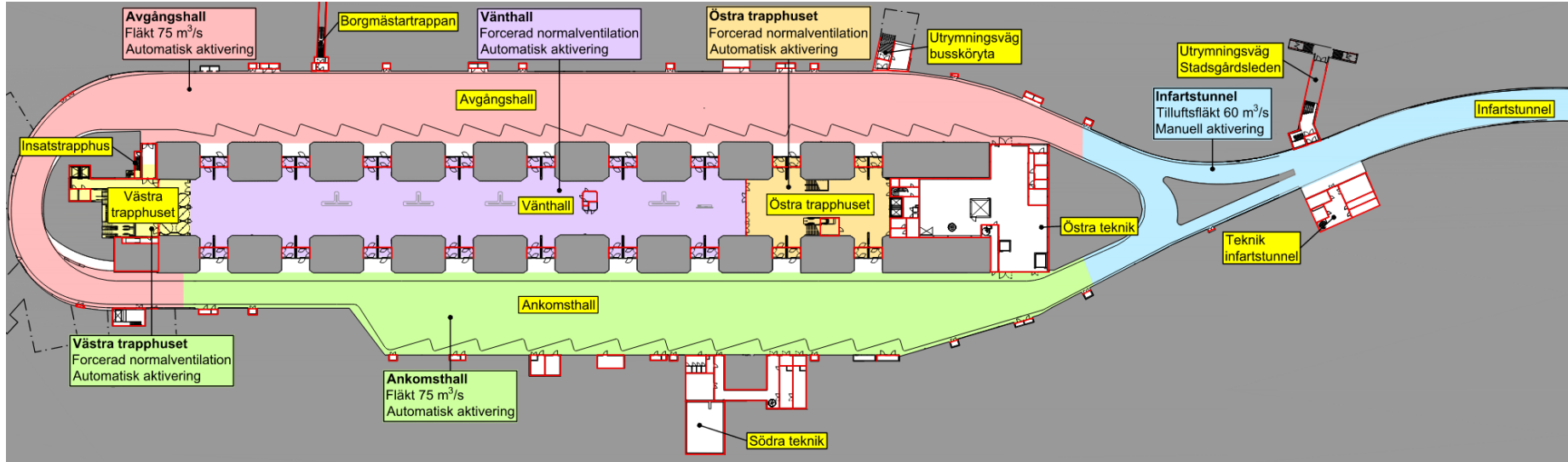
- Talat utrymningslarm
- Särskilda ljusskyltar, Utrym, i vänthallen

Sprinklersystem

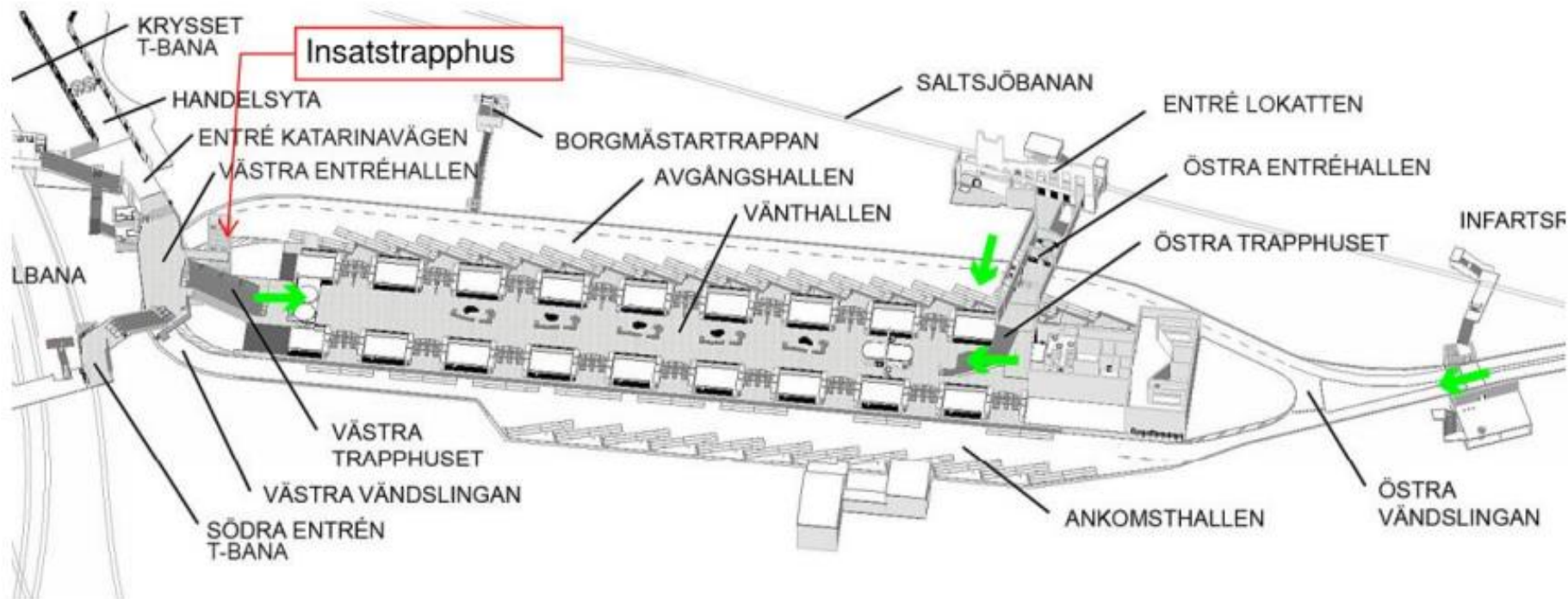


- Sprinkler (Deluge system) i körytor
 - Styrts av flamdetektorer
- Vanlig sprinkler på andra ytor

Ventilation av brandgaser



Informationsplatser innehållande brandförvarstablåer, insatsplaner är placerade högst upp i insatstrapphuset och vid entré Lokatten



Räddningstjänstens insats

