

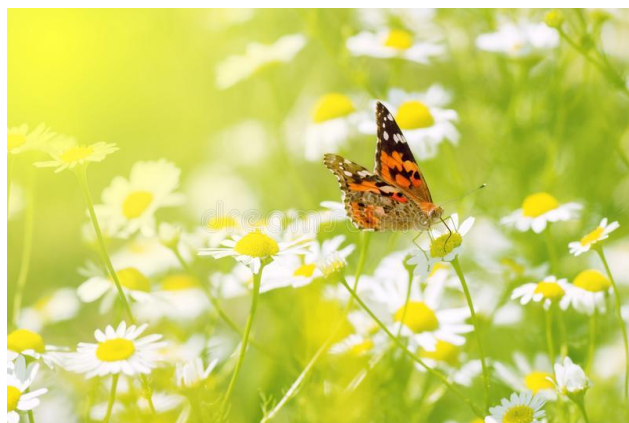


# RESOR

## Våren

### 2024

**SPF Seniorerna**  
**Strängnäs**  
**Stallarholmen**  
**Mariefred-Åker**



**Resorna bokas hos:**

**Resekompaniet**  
tel. 016-51 01 51  
[info@resekompaniets.se](mailto:info@resekompaniets.se)

**Resekompaniets öppettider:**  
mån - fre kl. 09.00-13.00

# ReseKompaniet



## RIKSDAGEN OCH NOBEL PRIZE MUSEUM

*Riksdagshuset är platsen där vi hittar Sveriges riksdag och huset ligger på Helgeandsholmen i Stockholm. Promenerar du Drottninggatan ner mot Gamla stan så passerar du alldeles förbi. Riksdagshuset byggdes mellan åren 1897 och 1905.*

*Nobelpriset visar att idéer förändrar världen. Nobelpristagarnas mod, kreativitet och envishet inspirerar och ger oss hopp för framtiden.  
Nobel Prize Museum - ett litet museum med ett stort innehåll.*

### TISDAGEN DEN 12 MARS 2024

- Kl. 09.00** Avresa från Strängnäs, Resecentrum hpl D
- Kl. 09.25** Avresa från Stallarholmens skola, busshpl på Strängnäsvägen
- Kl. 09.45** Avresa från Mariefred, Coop

Vårt första besök är Riksdagshuset. Här får vi en guidad visning där vi får höra om riksdagens främsta uppgifter, hur ledamöterna arbetar och om arbetet från förslag till lag. Vi får se platser som är viktiga i beslutsprocessen, bl a kammaren. När guidningen är klar tas vi emot av personal som tar oss till Riksdagshusets matsal där vi äter vår lunch.

Efter lunchen besöker vi Nobel Prize Museum där vi får en visning av utställningen *Nobelpris som förändrat världen*. Nobelpriset ska tilldelas dem som enligt Alfred Nobels testamente "gjort mänskligheten den största nyttan". I denna visning får vi veta mer om Nobelpris som förändrat världen och om personerna bakom dem. Finns det något som förenar dem? Vi ser också originalföremål från Alfred Nobel och får även höra hur det går till när Nobelpristagarna väljs.

Hemresa för att vara åter ca kl. 17.30-18.30.

Pris per person: **830:-**

I priset ingår:  
bussresa, guidad visning Riksdagen samt entré och guidad visning Nobelmuseet, lunch inkl måltidsdryck och kaffe.

***OBS! Giltig legitimation krävs av alla som besöker Riksdagshuset.***

***SISTA ANMÄLNINGSDAG ÄR DEN 12 FEBRUARI 2024***

Postadress  
Resekompaniet i Eskilstuna AB  
Alfeltsgatan 8 B  
633 40 ESKILSTUNA

Telefon  
016-51 01 51  
info@resekompaniets.se  
www.resekompaniets.se

Bankgiro  
5858-3964

Org.nr:  
556666-2143



## JUSSI - STADSTEATERN STOCKHOLM-KLARASCENEN

Den världsberömda operasångaren Jussi Björling sitter i sin loge på Kungliga Operan i Stockholm, föreställningen ska snart börja. Konserten är helt utsåld och ska dessutom direktsändas av Radiotjänsten. Jussi är inte på topp, han vill inte längre. Allt han vill är att vara på sin älskade skärgårdsö och fiska gädda. Ända sedan barnben har hans liv varit en ständigt pågående turné. Skivinspelningar, radioframträdanden och konserter är hans vardag. Tvånget att ständigt vara på topp har gett honom hälsoproblem. Publikens monumentala kärlek läker inga sår längre, de skapar bara prestationsångest. Skådespelaren **Mattias Nordkvist** gör rollen som Jussi. **Vanna Rosenberg** spelar hans fru Anna-Lisa och **Jakob Eklund** Jussis pappa.

### SÖNDAGEN DEN 21 APRIL 2024

- Kl. 12.15 Avresa från Strängnäs, Resecentrum hpl D  
Kl. 12.40 Avresa från Stallarholmens skola, busshpl på Strängnäsvägen  
Kl. 13.00 Avresa från Mariefred, Coop  
Kl. 14.30 Smörgås inkl. 1 glas vin serveras i Teaterbaren, Stadsteatern Stockholm  
Kl. 16.00 Föreställningen börjar på Klarascenen, Stadsteatern  
*Speltid 2 tim 40 min inkl. paus*  
Hemresa sker direkt efter föreställningens slut

Pris per person: **1.195:-**  
I priset ingår: bussresa, parkettbiljett samt baguette med salami, brie och soltorkade tomater inkl. ett glas vin

**SISTA ANMÄLNINGSDAG ÄR DEN 29 FEBRUARI 2024**

### "UT I DET BLÅ" - EN RESA MED HEMLIGT MÅL

*Vi skriver inget om innehållet i denna resa, men utlovar både kaffe, lunch och trevliga upplevelser under dagen.*

### TISDAGEN DEN 11 JUNI 2024

- Kl. 08.15 Avresa från Mariefred, Coop  
Kl. 08.35 Avresa från Stallarholmen, busshpl vid skolan på Strängnäsvägen  
Kl. 09.00 Avresa från Strängnäs, Resecentrum hpl D  
Åter i Strängnäs ca kl. 17.00, Stallarholmen kl. 17.25 och Mariefred kl. 17.45.

Pris per person: **950:-**  
I priset ingår: bussresa, lunch inkl. måltidsdryck och kaffe, 1 x kaffe med bröd, besök enligt vårt hemliga program.

**SISTA ANMÄLNINGSDAG ÄR DEN 15 MAJ 2024**

# ReseKompaniet

---

**ESTLAND 5 dagar**

**2-6 SEPTEMBER 2024**

## **HAAPSALU - PÄRNU - TARTU - TALLINN**

*Estlands historia sträcker sig över en lång och slingrande väg genom tiden, allt från vikingar till kungar, drottningar och medeltida köpmän av tysk, svensk, dansk och rysk härkomst.*

Vi besöker den fantastiska trästaden **Haapsalu**, belägen i Läänemaa på västkusten. Här besöker vi Aibolands museum, estlandssvenskarnas museum där deras tusenåriga historia i Estland berättas. Vi besöker även illustratören till Astrid Lindgrens böcker Ilon Wiklands hus. Under 1930-talet bodde hon här hos sina farföräldrar och emigrerade år 1944 till Sverige.

Estlands sommarhuvudstad **Pärnu**. Vidsträckta, vita sandstränder med grunt vatten och "den bästa solen i Estland" lockar till sig både estländare och långväga turister. Med en yta på 858km<sup>2</sup> är Pärnu Estlands största stad, ungefär lika stor som Berlin. Här bor vi en natt.

**Tartu**, Estlands näst största stad. Här, djupt inne i södra Estlands skogar, ligger norra Europas äldsta universitetsstad med ståtliga byggnader, lummiga parker och natursköna områden vid floden. År 1632 grundade Gustav II Adolf Tartu universitet som idag är Estlands största universitet.

Vi bor en natt i huvudstaden **Tallinn**. Hansastaden Tallinn är med sina runt 460 000 invånare en av de bäst bevarade medeltida städerna i Europa med tinnar och torn, historiska befästningsmurar och gotiska byggnader.

Vanalinn är stadens centrum och omges av en forntida stenmur. Den labyrintliknande omgivningen består av trånga, kullerstensbelagda gränder, färggranna hus och ståtliga kyrkor.

*Mer utförligt program samt pris blir klart i februari.*

---

**TILL VÅREN ( I MAJ ) PLANERAS EN ÅLANDSKRYSSNING MED M/S BIRKA GOTLAND, MER INFO KOMMER SENARE. HÅLL UTKIK PÅ FÖRENINGENS HEMSIDA.**

---

Teknisk arrangör  
ReseKompaniet i Eskilstuna AB

Telefon 016 - 51 01 51  
[info@resekompaniets.se](mailto:info@resekompaniets.se)

**NOTERA! Eventuella kostavvikelser meddelas i god tid före avresa, helst vid bokning.**

*Resorna gäller i första hand för medlemmar i SPF.  
I mån av plats kan icke medlemmar i SPF bokas.*

*Vi reserverar oss för ev. ändringar / feltryck*

---

Postadress  
Resekompaniet i Eskilstuna AB  
Alfeltsgatan 8 B  
633 40 ESKILSTUNA

Telefon  
016-51 01 51  
[info@resekompaniets.se](mailto:info@resekompaniets.se)  
[www.resekompaniets.se](http://www.resekompaniets.se)

Bankgiro  
5858-3964

Org.nr:  
556666-2143