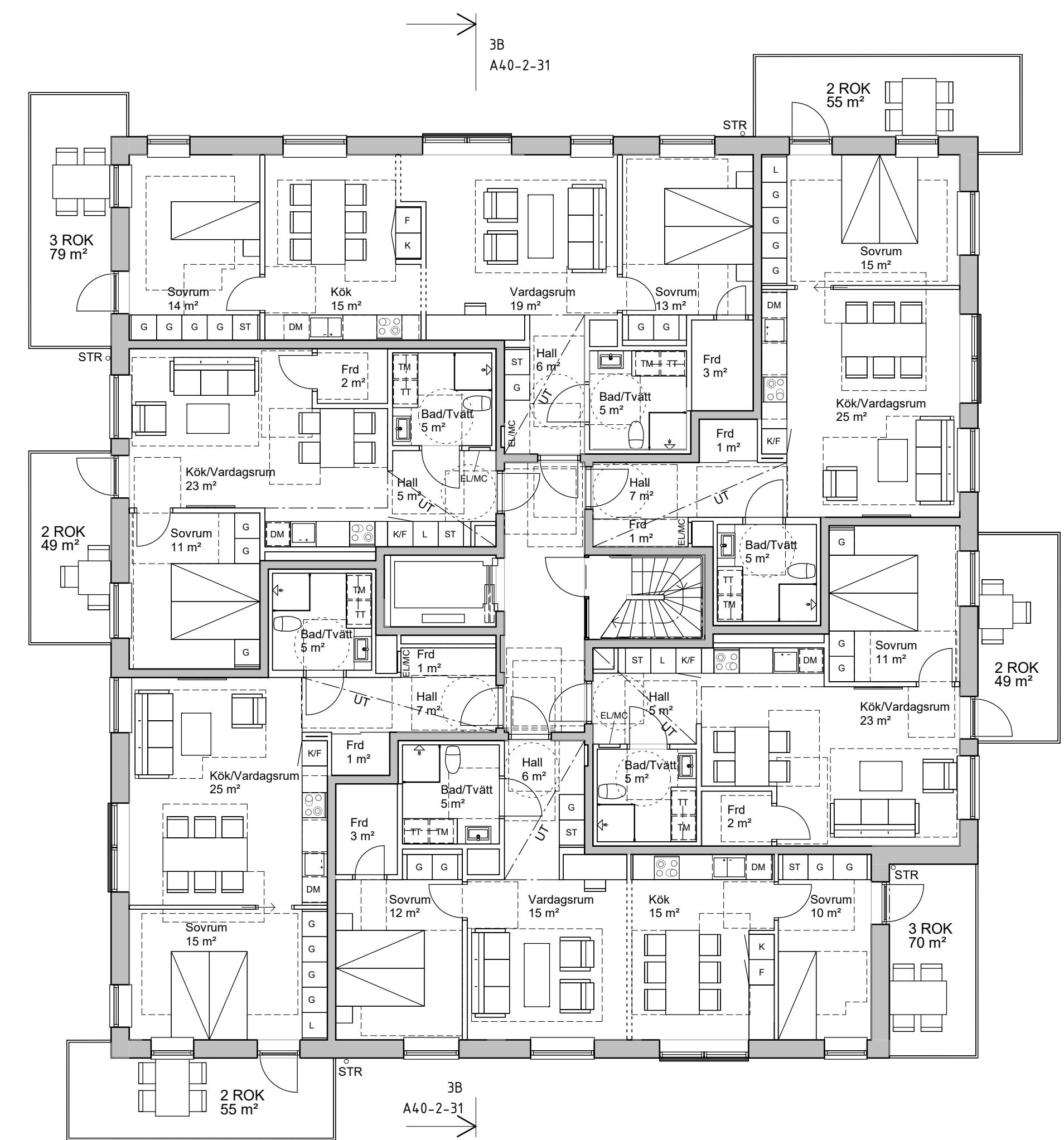
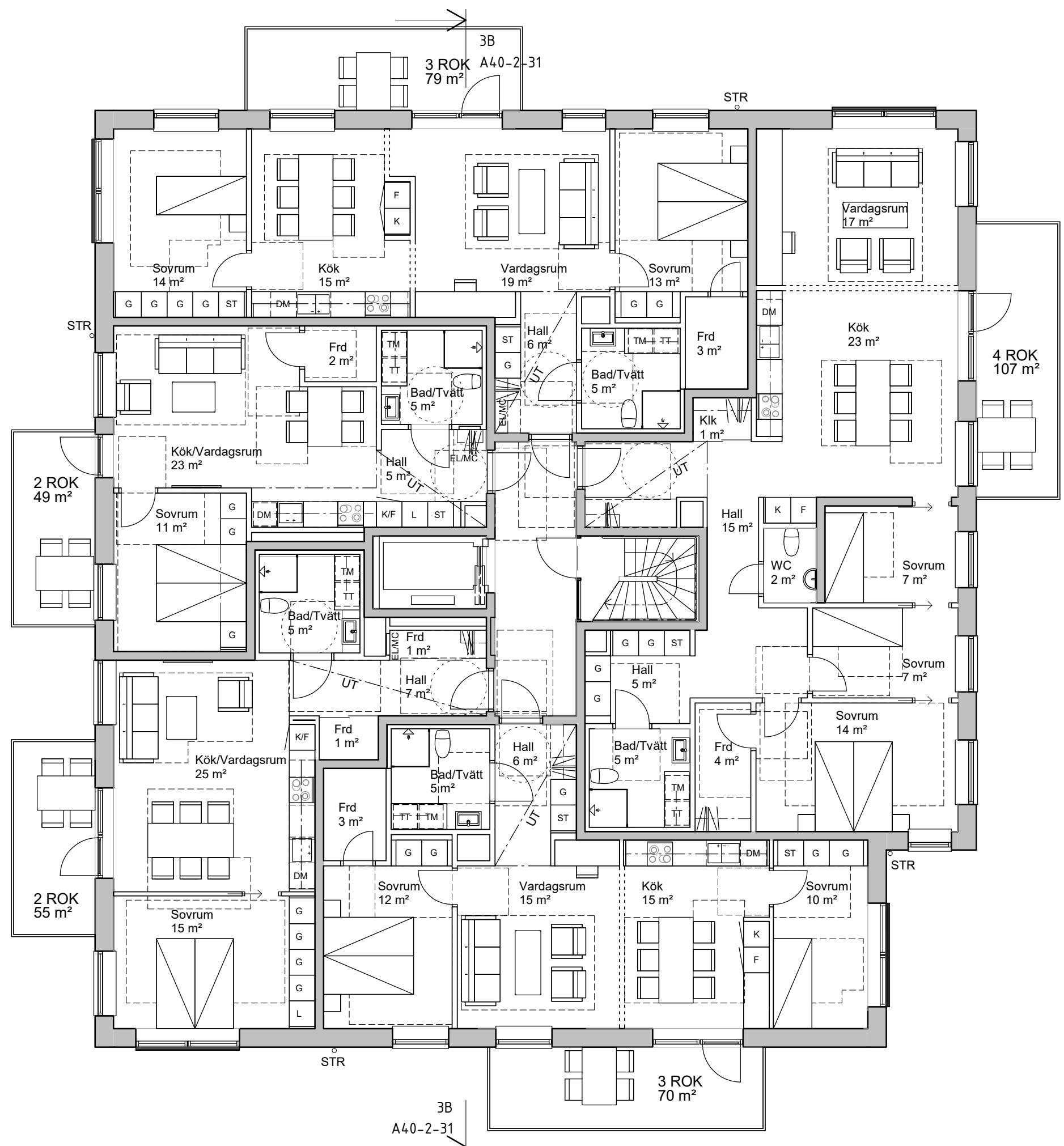


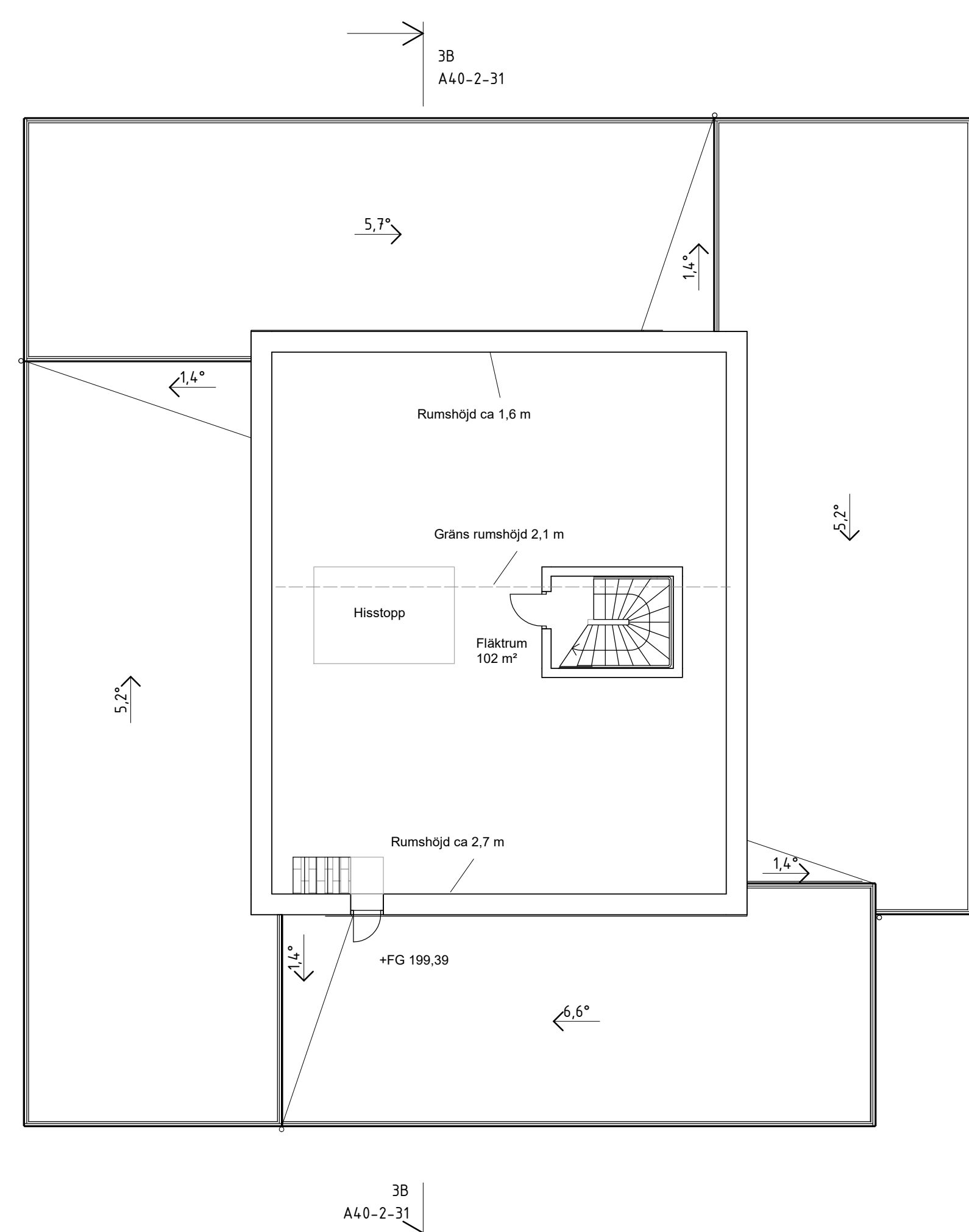
Plan 11,13,15



Plan 12,14,16



Plan 17



Plan 18

FÖRESKRIFTER

Byggnad skall byggas enl. BBR 29
Byggnaderna utförs i byggnadsklass BR1
Brandcellsgränser utförs generellt i klass EI60.
Taksäkerhet ska uppfylla krav enl. BBR 8:24.

Butiker i markplan tillhör verksamhetsklass 2A
Lägenheter tillhör verksamhetsklass 3A

FÖRKLARINGAR

Mått angivna i millimeter (mm).
Plushöjder angivna i meter (m).

FG +00.00 Plushöjd färdigt golv

- Undertak
- Avskiljande/Tillvägsvägg mot kök
- Glasad dörr
- Lutning på tak

- F Frysskåp
- K Kylskåp
- K/F Kyll/Frys
- UT Undertak
- PB Postbox
- STR Stuprör
- DM Diskmaskin
- TM Tvättmaskin
- TT Torktumlare
- BL Brandgaslucka

HÄNVISNINGAR

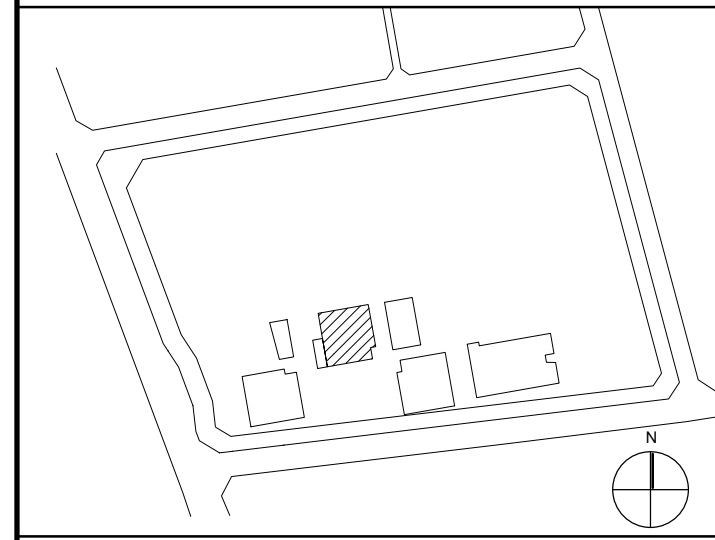
Se ritningar enl nedan

- Situationsplan A01-1-01
- Planer A40-1-21 - A40-1-42
- Sektioner A40-2-21 - A40-2-41
- Fasader A40-3-21 - A40-3-42
- Takplan A41-1-01
- Komplettbyggnader A49-0-01 - A49-0-02

HANDLINGAR LANDSKAPSARKITEKT:
Markplanering, se ritning L-31-1-01 - L-31-02

BET ANDRINGEN AVSER DATUM SIGN

BYGGLOVSHANDLING



Kv Laxen 5

FOJAB
APP Properties

A FOJAB tel. 040-279800

UPPROG NR 11868 RITAD/KONSTR. AV CHM HANDLÄGGARE CHM
DATUM 2020-11-13 ANSVÄRIG JLT

Nyproduktion bostäder
Hus C plan 11-18

SKALA A1 1:100 A3 1:200 NUMMER A40-1-32 BET

0 2 4 6 8 10.000

SKALA 1:100 m